

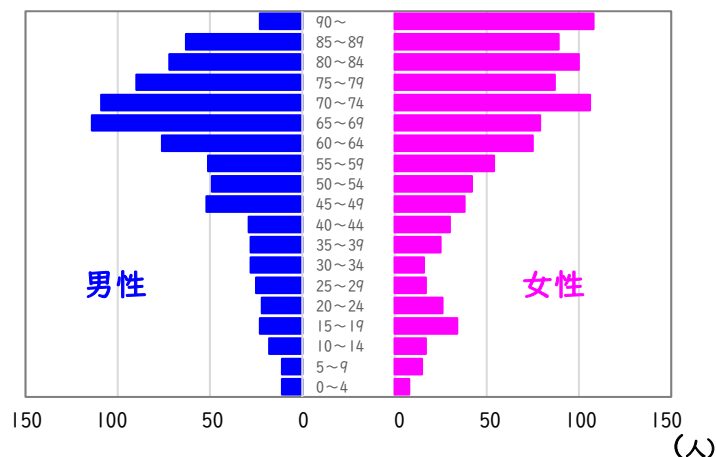
安塚区



人口	1,860人
うち外国人	13人
世帯数	903世帯
高齢化率	55.9%

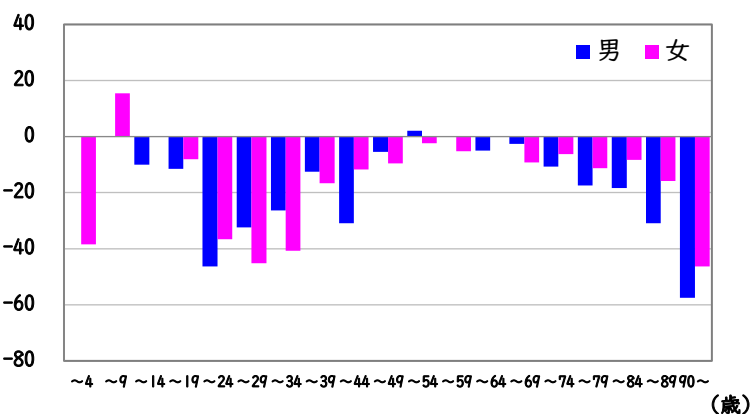
※2024年4月末時点の
住民基本台帳人口

男女年齢別人口



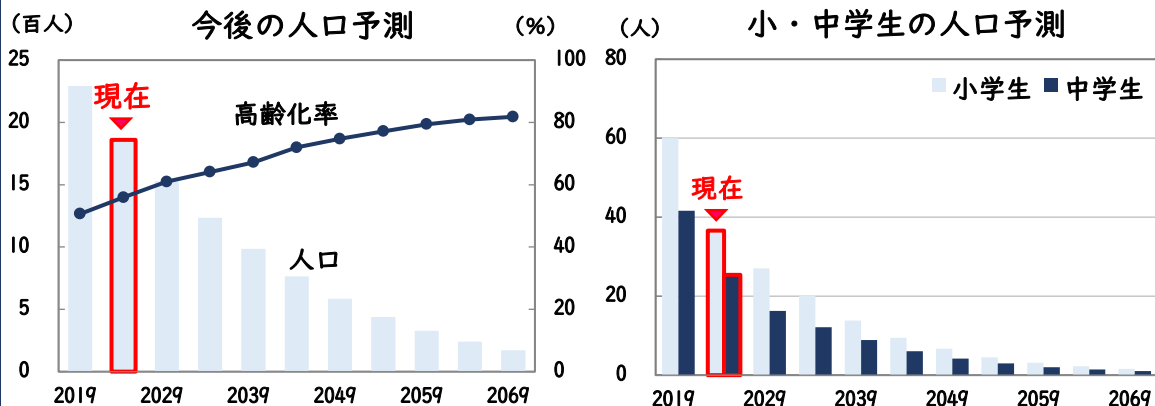
コーホート変化率

(各年齢層別 5 年間変化率、2019～2024年)



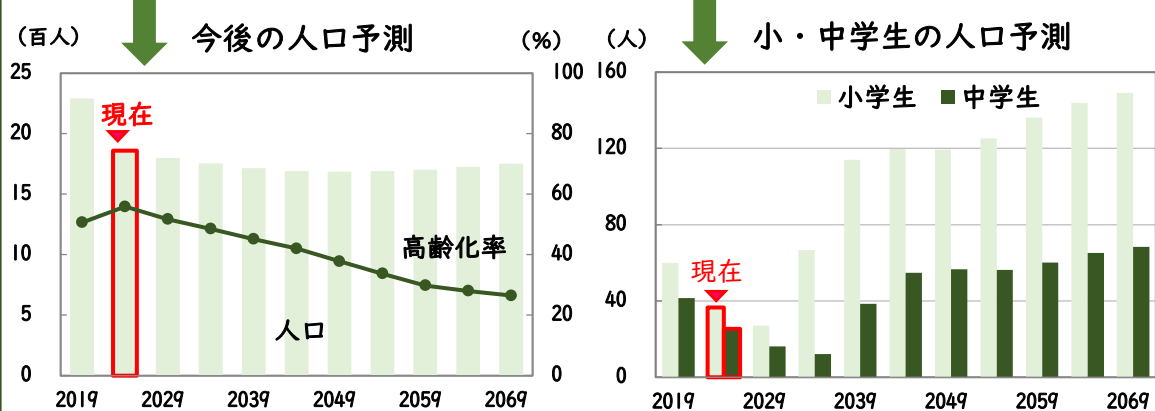
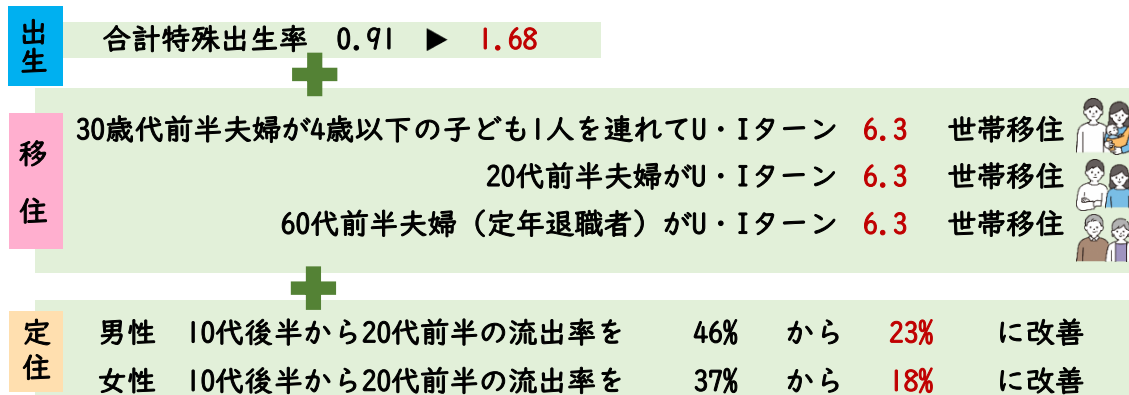
人口シナリオ①：現行推移

このままのペースで増減が続いたらどうなるか。



人口シナリオ②：組み合わせ最適モデル

定住促進に取り組み、毎年、以下の目標が達成できたらどうなるか。



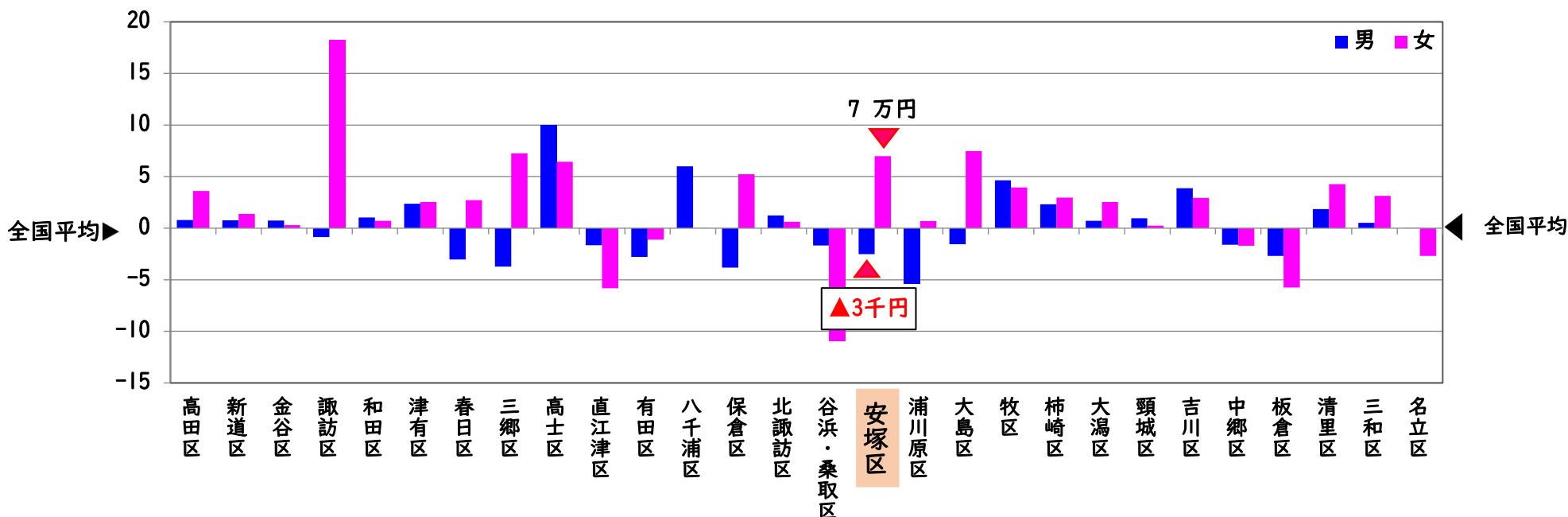
介護分析：各地域自治区と全国の平均的介護費用の比較（28区別）

被保険者1人当たりの年間の介護費用を地区ごとに全国の平均的介護費用と比較してみます。

※地域での暮らしが高齢者の健康度に及ぼす影響を調べるため、特別養護老人ホームに入所している人は前住所地で分析を行っています。

(万円/年)

全国の平均的介護費用との差額（28区別）



男性：安塚区は全国平均より 抑制（介護費用が少ない）
女性：安塚区は全国平均より 高額（介護費用が多い）

介護分析：安塚区の「お達者度」（介護認定の状況）

安塚区の65歳以上の介護認定の状況

小 介護サービス必要量の度合い 大

認定者以外



約77%

要支援1・2



約6%

要介護1・2



約7%

要介護3～5



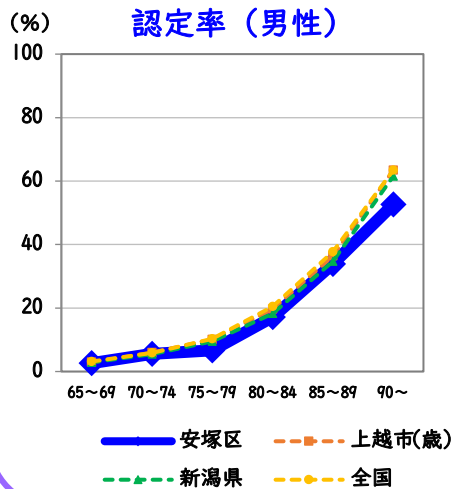
約10%

安塚区の高齢者のうちの約23%が介護認定を受けています。

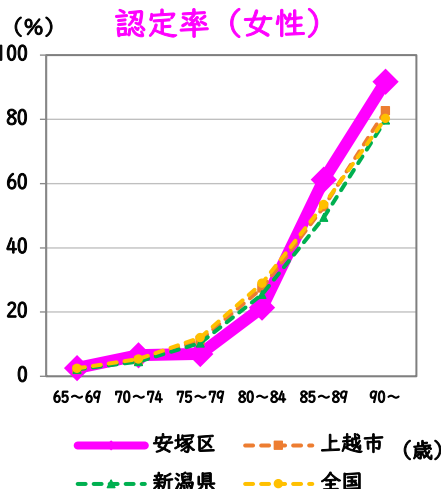
概要

(1) 年齢階層別の介護認定率

認定率（男性）



認定率（女性）



安塚区は、全国平均と比較してどんな地域？

- 認定率 男性 **低め**（特に70代後半、90代以上）
女性 **低め**（70代後半～80代前半）
高め（80代後半～）

全国平均と比較して、男性はどの年代も、女性は80代前半までは介護や支援を必要とする方が少ない地域だが、女性は、80代後半以降、認定率が上がっている。

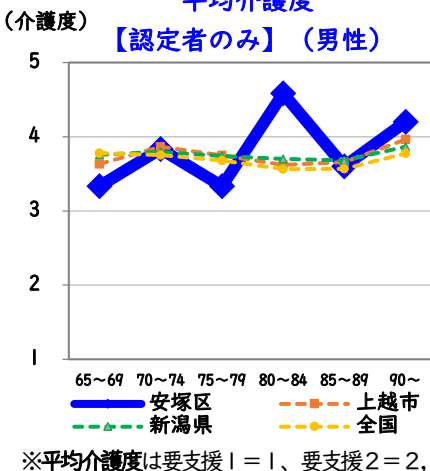
- 認定者の平均介護度 男性 **高め**（特に80代前半）
女性 **高め**（特に70代前半）

全国平均と比較して、手厚い介護を必要とする方が男女ともに多い地域（「低め」は「一人当たりの介護度が小さい」、「高め」は「一人当たりの介護度が大きい」という見方もできる）

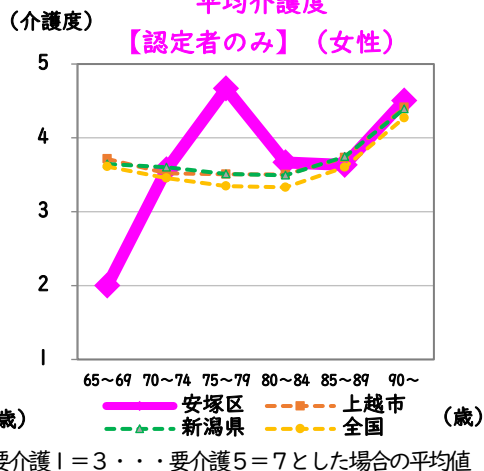
結論

(2) 年齢階層別の平均介護度

平均介護度【認定者のみ】（男性）



平均介護度【認定者のみ】（女性）



※平均介護度は要支援1＝1、要支援2＝2、要介護1＝3・・・要介護5＝7とした場合の平均値

地元関係図（安塚区で活動する組織の一覧）

安塚区

子育て・教育

福祉

コミュニティ・その他

農林（漁）

商工・観光

防災・交通

より広域を活動範囲とする団体
市全体や市外

東頸中学校
PTA
ふるさと大浦安
青少年育成会

市民生委員児童委員
協議会連合会
市社会福祉協議会

市町内会長連絡協議会
市老連連絡協議会

上越地域振興局
上越東農林事務所

ゆきぐに
森林組合

JAえちご上越
頸北わかば営
農センター

大浦安商工会
第四北越銀行
安塚支店

サトウ
産業 安塚
精工

東頸消防署
東頸バス(株)

虫川大杉駅
市消防団
市防災士会

安塚コミュニティプラザ
(安塚地区公民館)

安塚小学校 PTA
安塚小学校運営協議会
安塚保育園 保護者会
放課後児童クラブ
やすづか学園
やすづか学園菱里
地域支援委員会
やすづかスポー
ツクラブ(7)
安塚区文化協会(8)
安塚B&G海洋
センター
和田スポーツ公園
地域の中心となる
コミュニティ(地域自治区)

上越市社会福祉協議会
安塚支所
安塚地域包括支援セン
ター(サテライト)
安塚診療所
飯原歯科医院
特別養護老人ホーム
あいれふ安塚
安塚やすらぎ荘
デイサービス
グループホーム
安塚食生活改善推進委員会
安塚区運動普及推進協議会
安塚区民生委員児童委員協議会

生涯学習センター
(4)
地域の中心となるコミュニティ
(昭和の合併前の村、旧小学校区など)

より小さなコミュニティと
同等の範囲を活動範囲とする団体

老人クラブ

町内会(23) 自治会(28)
直峰城跡保存会 安塚自然友の会
坊金の太杉を守る会 そばとやすらぎの里
安塚ゲートボールクラブ 安塚トリートボール普及会

雪のまちいきいき
女性ネットワーク

安塚区町内会長協議会

安塚区老人クラブ連合会

道の駅
雪だるま物産館
(手づくり百人協同組合)
雪むろそば屋小さな空
(農事組合法人ながくら)
雪中貯蔵施設ユキノハコ
JAえちご上越
安塚支店 Aコープ安塚店
安塚農業振興会

安塚多面的機能活動広域協定
安塚区榑田地区指定棚田地域振興協議会
安塚区おぐろ地区指定棚田地域振興協議会
農業法人(5)
NPO自然王国ほその村 六夜山荘

雪だるま
高原
キューピットパレイス
スキー場
ゆきだるま温泉
久比岐野
安塚観光協会 応援
山のうえの雪まつり
実行委員会
郵便局(3)
越後田舎体験
やすづか連絡協議会
ペンション
アルピーヌ
民宿きはだの宿
ペンションLIVE
田舎体験

安塚交番
市消防団
安塚方面隊
市交通安全協会
安塚支部
市防災士会
安塚支部

安塚方面隊
分団(3)

消防部
(3)
自主防災組織