

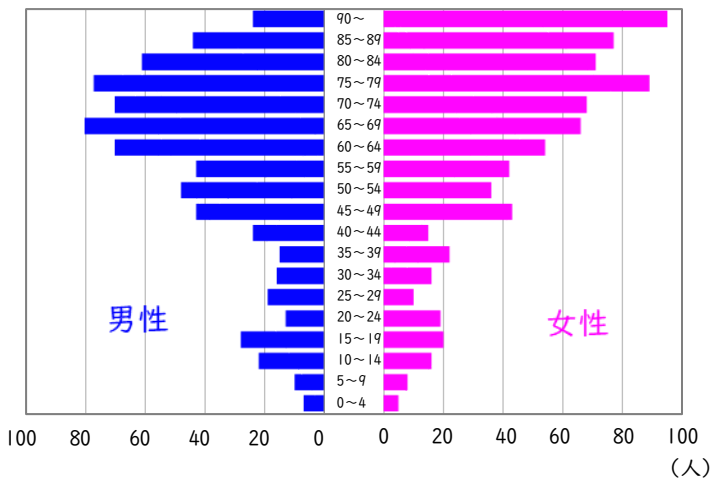
牧区



人口	1,486
うち外国人	9人
世帯数	717世帯
高齢化率	55.3%

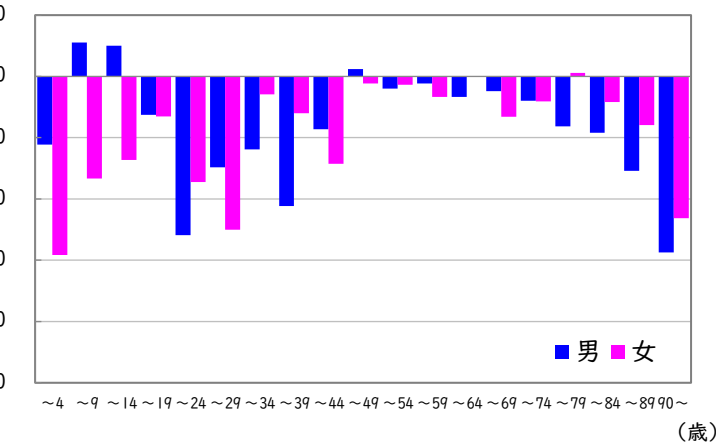
※2024年4月末時点の
住民基本台帳人口

男女年齢別人口



コーホート変化率

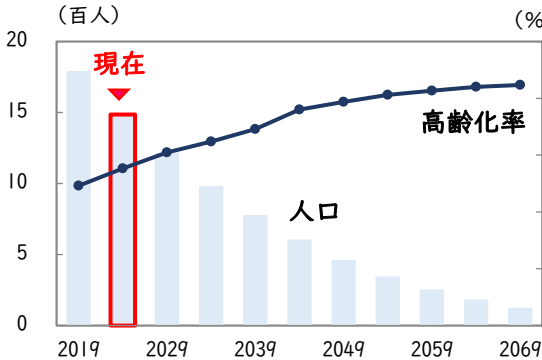
(各年齢層別 5 年間変化率、2019～2024年)



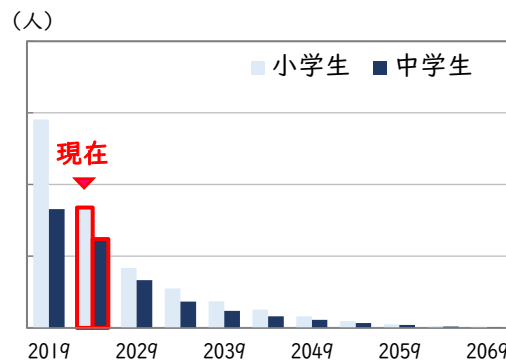
シナリオ①：現行推移

このままのペースで増減が続いたらどうなるか。

今後の人口予測



小・中学生人口の将来予測



シナリオ②：組み合わせ最適モデル

定住促進に取り組み、毎年、以下の目標が達成できたらどうなるか。

出生

合計特殊出生率 0.72 ▶ 1.68

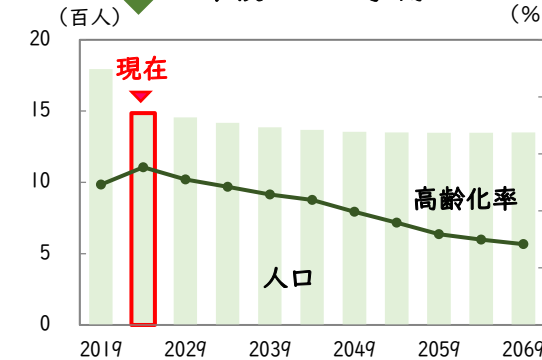
移住

30歳代前半夫婦が4歳以下の子ども1人を連れてU・Iターン 5.5 世帯移住
20代前半夫婦がU・Iターン 5.5 世帯移住
60代前半夫婦（定年退職者）がU・Iターン 5.5 世帯移住

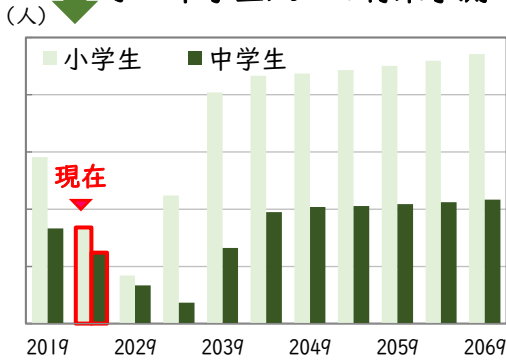
定住

男性 10代後半から20代前半の流出率を 52% から 26% に改善
女性 10代後半から20代前半の流出率を 34% から 17% に改善

今後の人口予測



小・中学生人口の将来予測

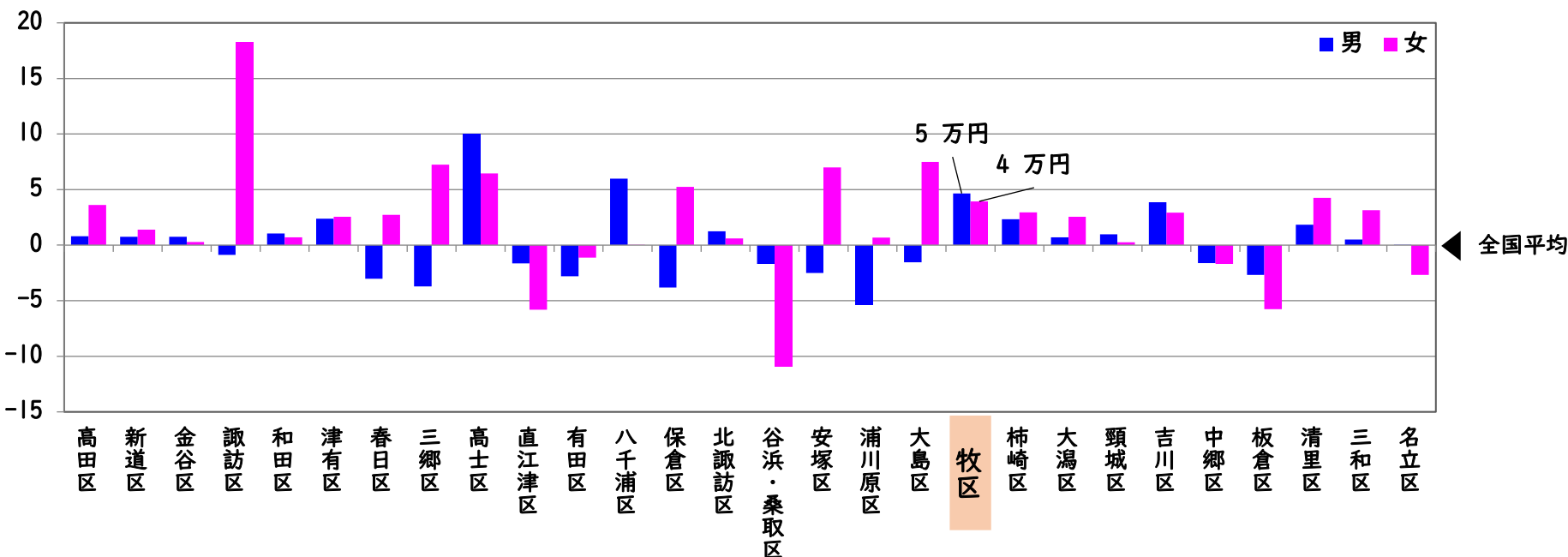


介護分析 ：各地域自治区と全国の平均的介護費用の比較（28区別）

被保険者1人当たりの年間の介護費用を地区ごとに全国の平均的介護費用と比較してみます。

※地域での暮らしが高齢者の健康度に及ぼす影響を調べるため、特別養護老人ホームに入所している人は前住所地で分析を行っています。

(万円/年)



男性：牧区は全国平均より 高額（介護費用が多い）

女性：牧区は全国平均より 高額（介護費用が多い）

介護分析：牧区の「お達者度」（介護認定の状況）

牧区の65歳以上の介護認定の状況

小 介護サービス必要量の度合い 大

認定者以外

要支援1・2

要介護1・2

要介護3～5



約74%

約6%

約10%

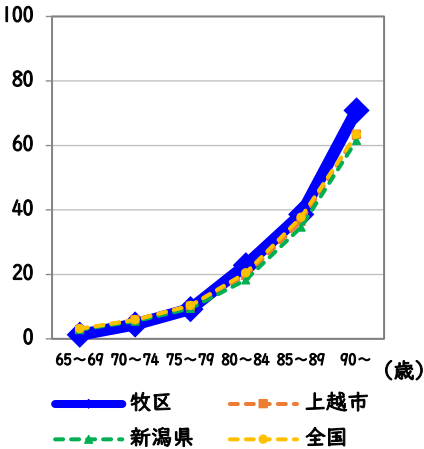
約10%

牧区の高齢者のうちの約26%が介護認定を受けています。

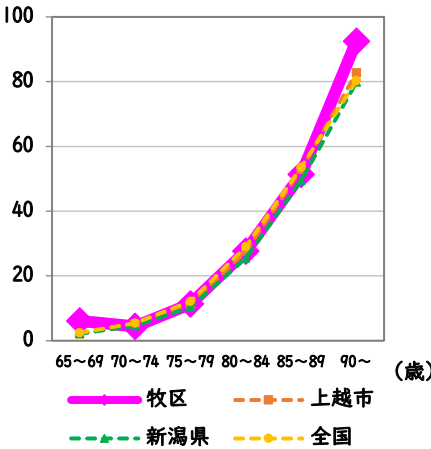
概要

(1) 年齢階層別の介護認定率

(%) 認定率 (男性)



(%) 認定率 (女性)



牧区は、全国平均と比較してどんな地域？

- 認定率 男性 **高め** (80代～90代以上)
- 女性 **高め** (60代後半、90代以上)

全国平均と比較して、男性女性ともにどの年代（70代までの男性、70代・80代女性を除き）も、介護や支援を必要とする方が多い地域である。

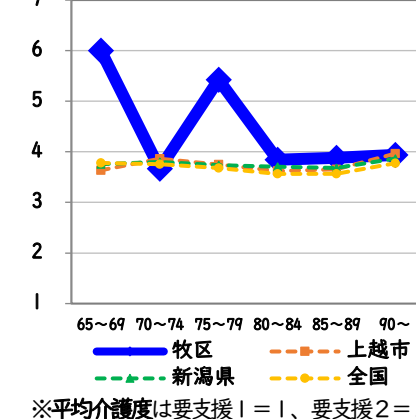
- 認定者の平均介護度 男性 **高め** (特に60代後半、70代前半)
- 女性 **高め** (特に60代後半、80代前半)

全国平均と比較して、手厚い介護を必要とする方が男女ともに多い地域（「低め」は「一人当たりの介護度が小さい」、「高め」は「一人当たりの介護度が大きい」という見方もできる）

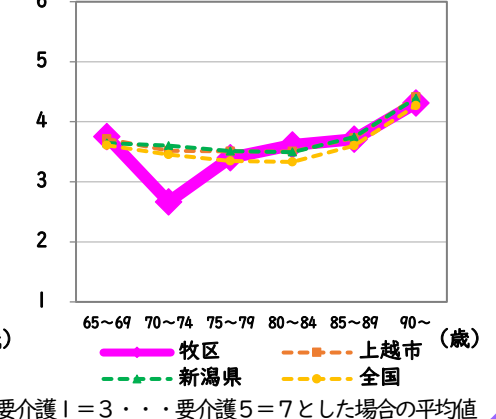
結論

(2) 年齢階層別の平均介護度

平均介護度
【認定者のみ】 (男性)



平均介護度
【認定者のみ】 (女性)



※平均介護度は要支援1＝1、要支援2＝2、要介護1＝3・・・要介護5＝7とした場合の平均値

地元関係図（牧区で活動する組織の一覧）

牧区

子育て・教育

福祉

コミュニティ・その他

農林（漁）

商工・観光

防災・交通

より広域を活動範囲とする団体
市全体や市外

市社会福祉協議会

市町内会長連絡協議会
市老連連絡協議会

くびき野森林組合
(上越、名立、牧、清里、三和、
柿崎、大潟、頸城、吉川)
JAえちご上越
頸北わかば営農センター
猟友会
(東頸城支部)

清里牧商工会
太平洋精機
新潟工場

高士分遣所
東頸バス
市消防団
市防災士会
市防犯協会

民 協 集

牧区総合事務所・牧区地域協議会

牧コミュニティラサ

NPO法人牧振興会(総務広報部会、地域振興部会、福祉部会)

牧中学校 PTA
牧小学校 PTA
各小中学校運営協議会
牧保育園 保護者会
牧子育てひろば
放課後児童クラブ
牧児童遊園
牧っ子を育てる会
牧体育館・牧プール
(体育施設)
牧地区公民館

上越市社会福祉協議会
清里・牧支所
地域包括支援センター
(サテライト)
特別養護老人
ホーム沖見の里
沖見の里居宅介護支援事業所
清里・牧居宅介護支援事業所
牧デイサービスセンター
やまゆりの家
牧高齢者福祉センター
牧診療所
牧区民生委員児童委員協議会
牧区運動普及推進協議会
牧区食生活改善推進委員会

牧区町内会長連絡協議会
牧区老人クラブ連合会
牧文化協会

JAえちご上越
牧支店・牧店舗
(公財)牧農林業振興公社
牧区認定
農業者会
JAえちご上越牧青年部・女性部

郵便局(2)
区内建設業者
牧ふるさと
観光振興会
牧まちづくり
実行委員会

牧駐在所
市消防団
牧方面隊
市交通安全協会
牧支部
市防災士会
牧支部
牧コミュニティ
バス
地域の中心となる
コミュニティ
(地域自治区)

地域の中心となるコミュニティ
(小学校区)

より小さなコミュニティと
同等の範囲を活動範囲とする団体

ボランティアグループ
すずらん

牧地区振興
協議会 15町内
原地区協議会
8町内
白峰地区振
協議会 2町内
川上地区
協議会 5町内
沖見地区
協議会 8町内

(農)棚広生産組合
(農)雪太郎の郷
(農)みずほ
(農)坪山の郷
牧農業振
興会
(農)宮口
(農)いなほの郷

川上笑学館
牧ふれあい体験交流施設
ふすべ山キャンプ場
農家民宿(2)
どぶろく製造(2)
NPOよもぎの会
割烹 新柳

牧方面隊
分団(2)
自主防災組織

活動組織(16)
(多面的交付金)
農家組合
用水組合
集落協定(23)
(中山間地域等直払)
農業生産組合
機械利用組合

越後田舎体験協議会
牧支部
食房 美咲
くらみや
イタヤ
山のホームサ
Yamaboushi

消防部(10)