

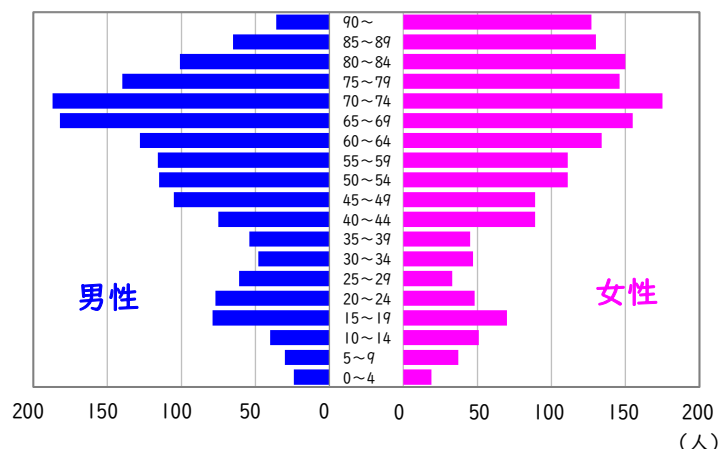
# 吉川区



人口	3,430人
うち外国人	34人
世帯数	1,381世帯
高齢化率	46.5%

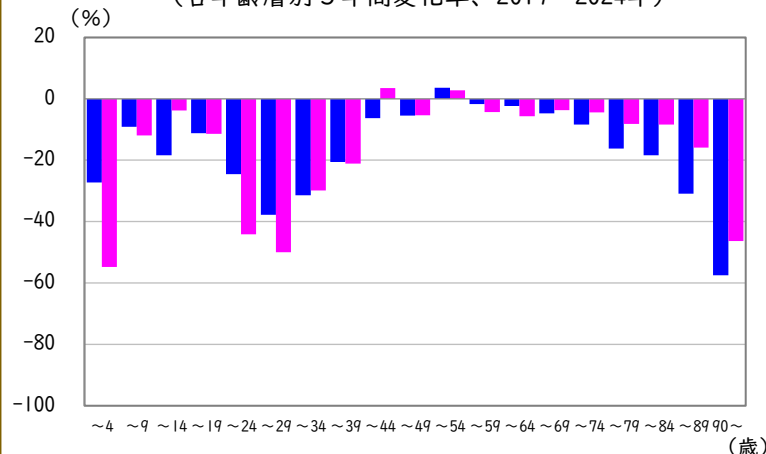
※2024年4月末時点の  
住民基本台帳人口

## 男女年齢別人口



## コーホート変化率

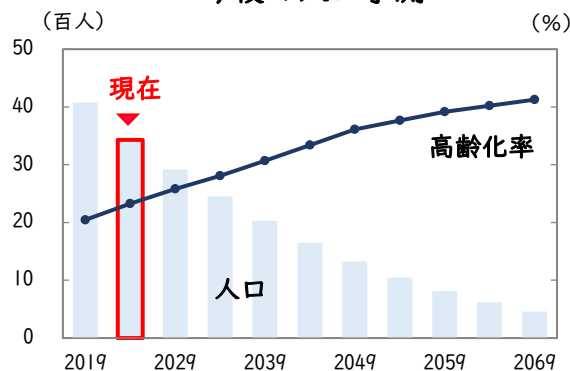
(各年齢層別5年間変化率、2019~2024年)



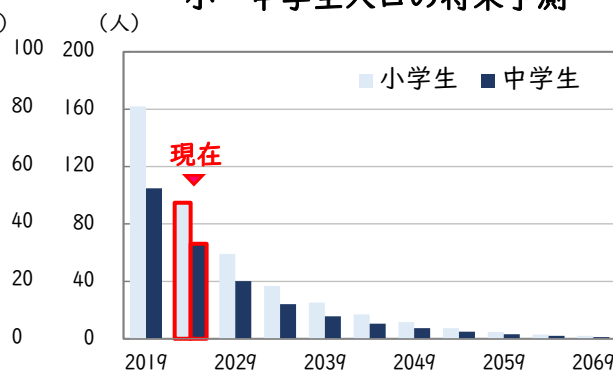
## シナリオ①：現行推移

このままのペースで増減が続いたらどうなるか。

### 今後の人口予測

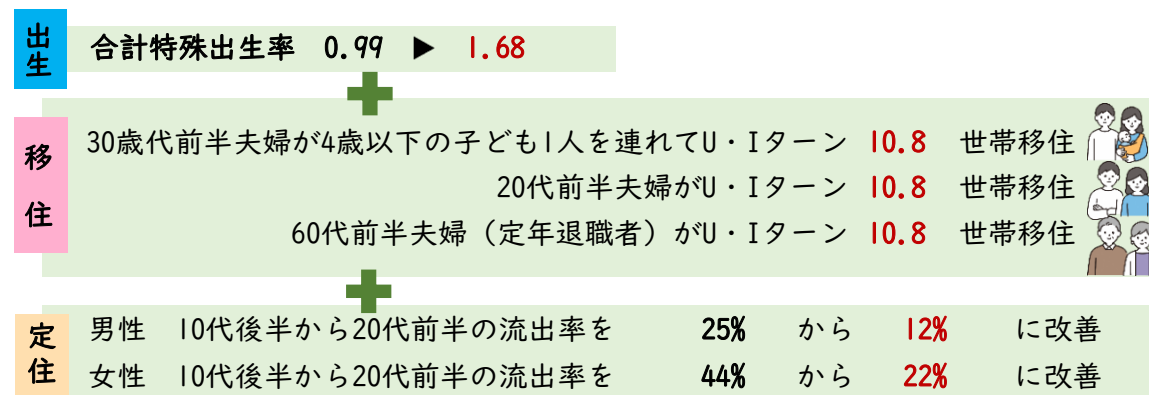


### 小・中学生人口の将来予測

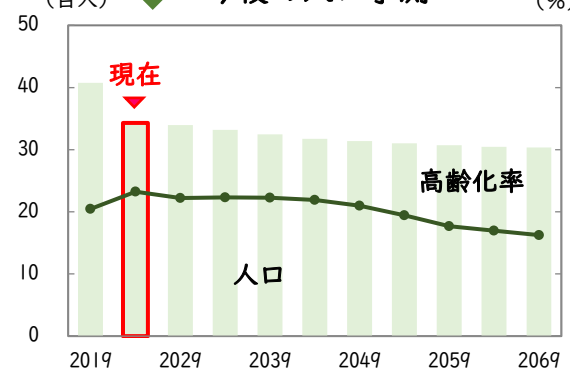


## シナリオ②：組み合わせ最適モデル

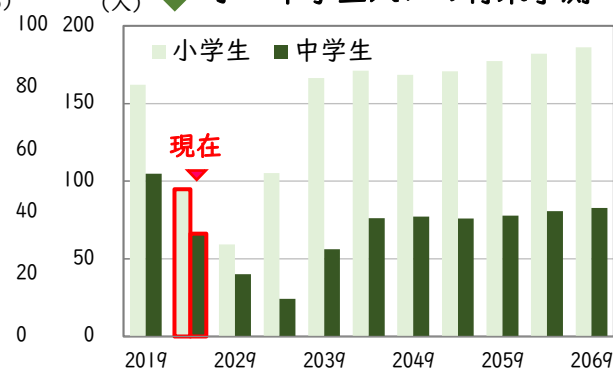
定住促進に取り組み、毎年、以下の目標が達成できたらどうなるか。



### 今後の人口予測



### 小・中学生人口の将来予測

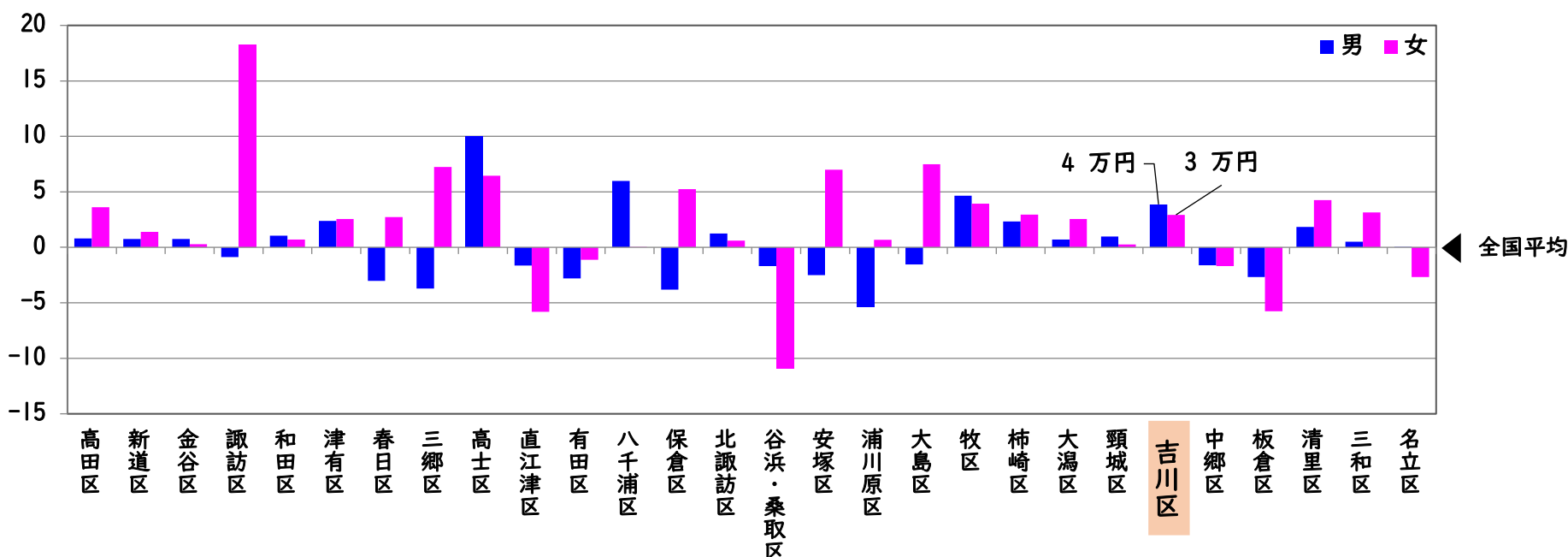


## 介護分析：各地域自治区と全国の平均的介護費用の比較（28区別）

被保険者1人当たりの年間の介護費用を地区ごとに全国の平均的介護費用と比較してみます。

※地域での暮らしが高齢者の健康度に及ぼす影響を調べるため、特別養護老人ホームに入所している人は前住所地で分析を行っています。

(万円/年)



男性：吉川区は全国平均より **高額**（介護費用が多い）

女性：吉川区は全国平均より **高額**（介護費用が多い）

# 介護分析：吉川区の「お達者度」（介護認定の状況）

## 吉川区の65歳以上の介護認定の状況

小 介護サービス必要量の度合い 大

認定者以外

要支援1・2

要介護1・2

要介護3～5



約77%

約5%

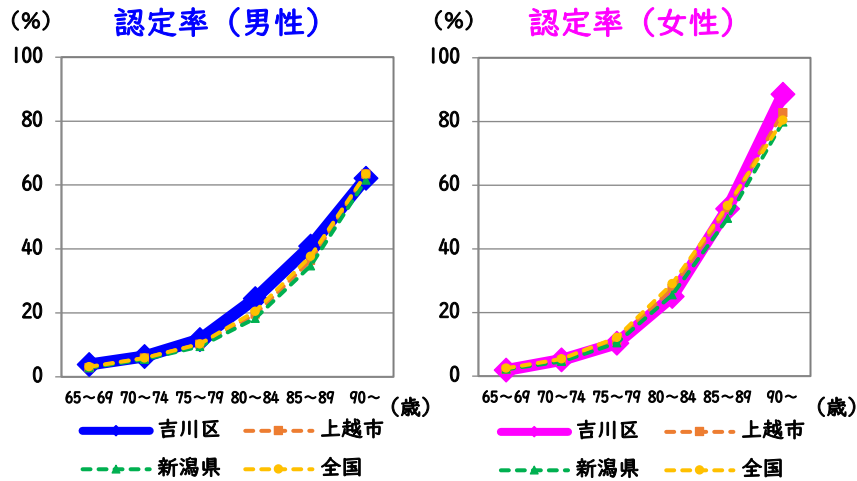
約9%

約9%

吉川区の高齢者のうちの約23%が介護認定を受けています。

概要

### (1) 年齢階層別の介護認定率



## 吉川区は、全国平均と比較してどんな地域？

- 認定率 男性 **高め**（特に70代後半）  
女性 **高め**（60代後半、90代～）

全国平均と比較して、男性女性ともにどの年代も、介護や支援を必要とする方が多い地域である。

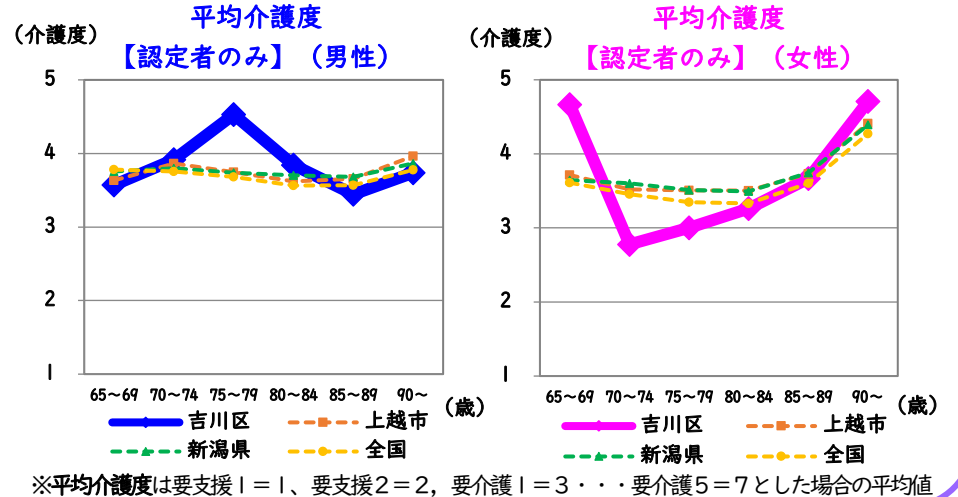
- 認定者の平均介護度 男性 **高め**（特に70代後半）  
女性 **高め**（60代後半、90代以上）

全国平均と比較して、男女ともに手厚い介護を必要とする人が多い地域

（「低め」は「一人当たりの介護度が小さい」、「高め」は「一人当たりの介護度が大きい」という見方もできる）

結論

### (2) 年齢階層別の平均介護度



## 地元関係図（吉川区で活動する組織の一覧）

吉川区

子育て・教育

福祉

コミュニティ・その他

農林（漁）

商工・観光

防災・交通

