

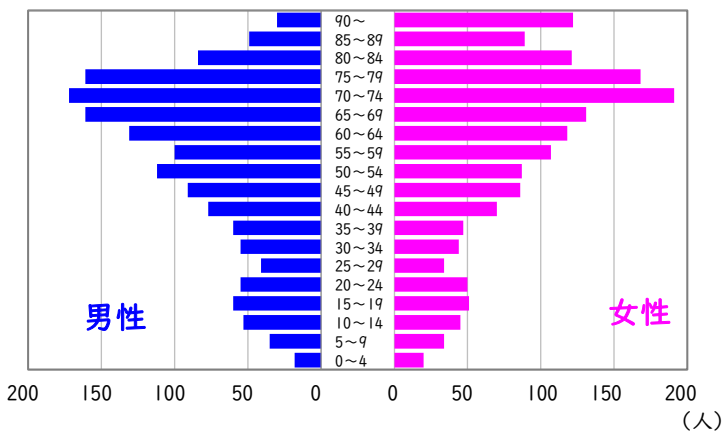
# 中郷区



|       |         |
|-------|---------|
| 人口    | 3,160人  |
| うち外国人 | 20人     |
| 世帯数   | 1,307世帯 |
| 高齢化率  | 46.8%   |

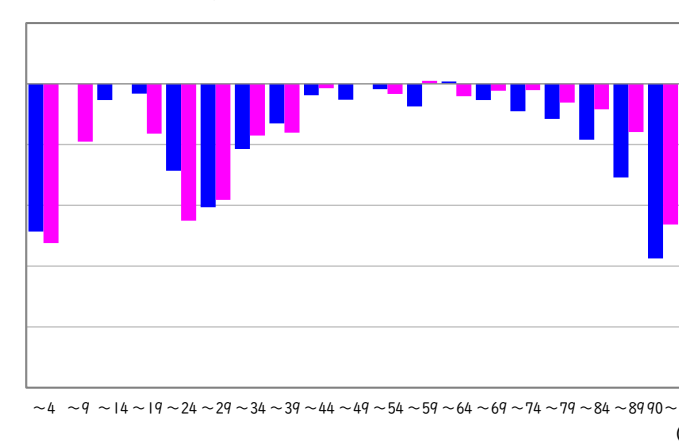
※2024年4月末時点の  
住民基本台帳人口

## 男女年齢別人口



## コーホート変化率

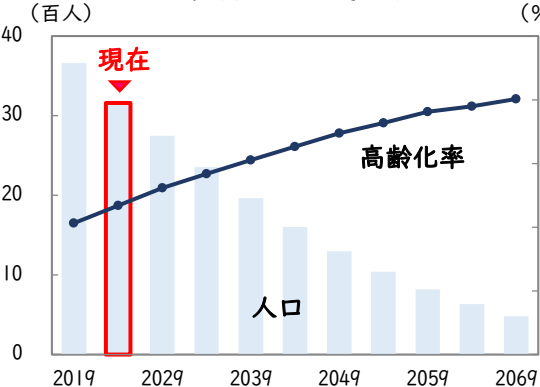
(各年齢層別 5 年間変化率、2019~2024年)



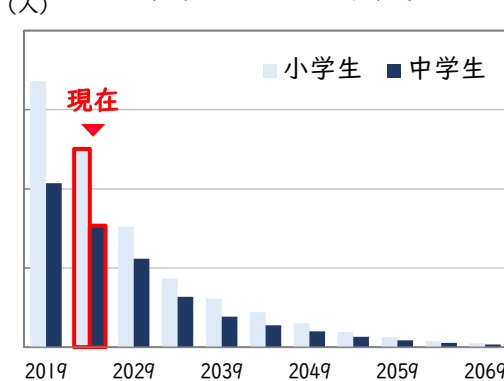
## シナリオ①：現行推移

このままのペースで増減が続いたらどうなるか。

### 今後の人口予測

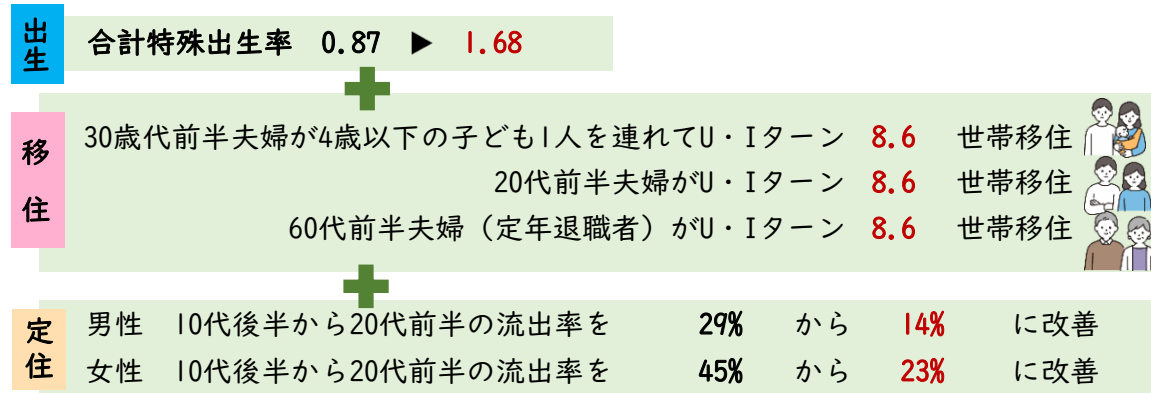


### 小・中学生人口の将来予測

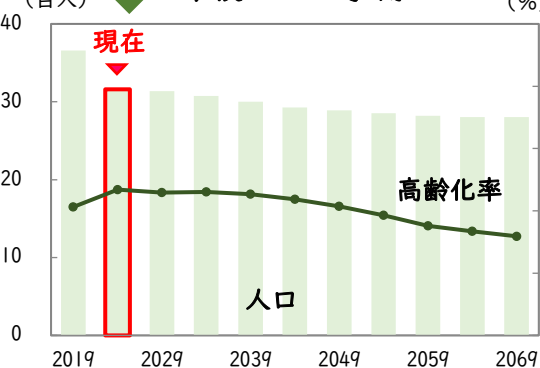


## シナリオ②：組み合わせ最適モデル

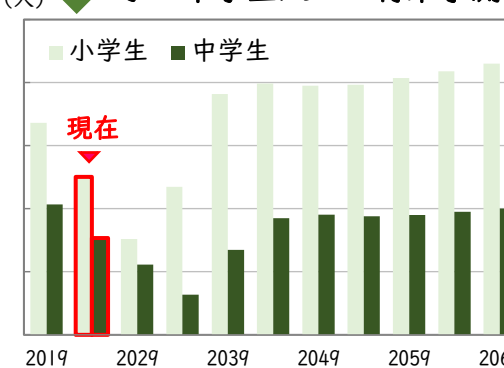
定住促進に取り組み、毎年、以下の目標が達成できたらどうなるか。



### 今後の人口予測



### 小・中学生人口の将来予測

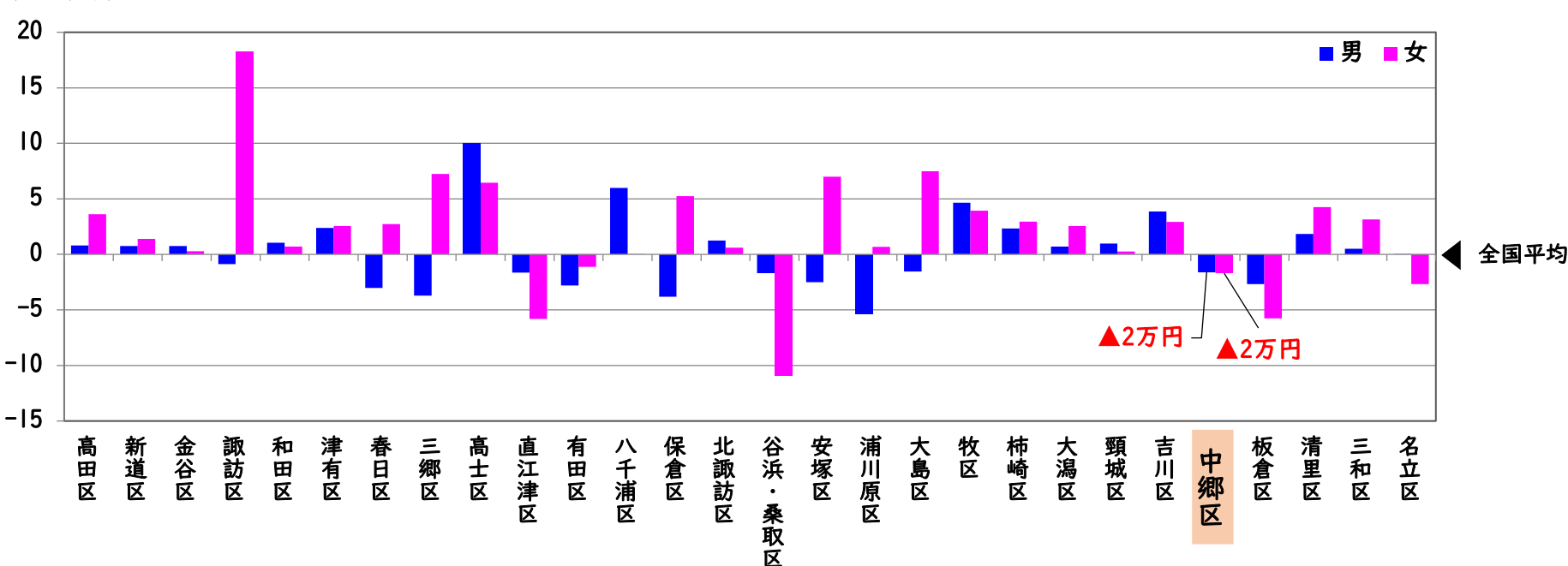


## 介護分析：各地域自治区と全国の平均的介護費用の比較（28区別）

被保険者1人当たりの年間の介護費用を地区ごとに全国の平均的介護費用と比較してみます。

※地域での暮らしが高齢者の健康度に及ぼす影響を調べるため、特別養護老人ホームに入所している人は前住所地で分析を行っています。

(万円/年)



男性：中郷区は全国平均より抑制（介護費用が少ない）

女性：中郷区は全国平均より抑制（介護費用が少ない）

# 介護分析：中郷区の「お達者度」（介護認定の状況）

## 中郷区の65歳以上の介護認定の状況

小 介護サービス必要量の度合い 大

認定者以外

要支援1・2

要介護1・2

要介護3～5



約78%

約7%

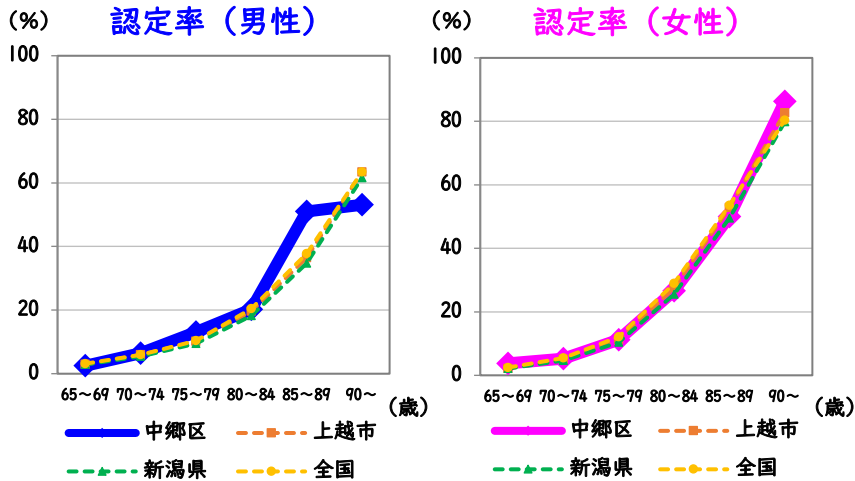
約8%

約7%

中郷区の高齢者のうちの約22%が介護認定を受けています。

概要

### (1) 年齢階層別の介護認定率



## 中郷区は、全国平均と比較してどんな地域？

- 認定率 男性 **高め**（特に80代後半）  
女性 **低め**（70代～80代）

全国平均と比較して、程度は様々だが、介護や支援を必要とする方が男性では多く、女性では少ない地域である。

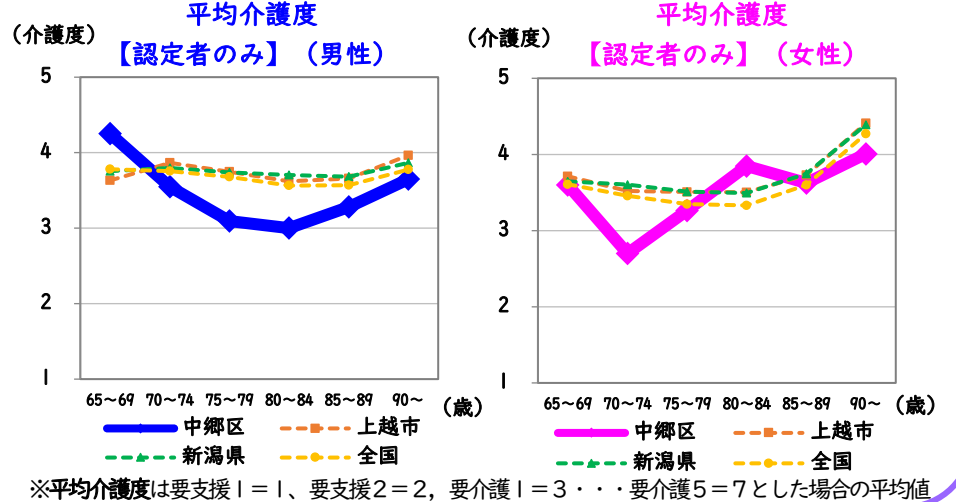
- 認定者の平均介護度 男性 **低め**（70代～80代）  
女性 **低め**（特に70代前半）

全国平均と比較して、男女ともに介護認定を受けてもその度合いが低い地域

（「低め」は「一人当たりの介護度が小さい」、「高め」は「一人当たりの介護度が大きい」という見方もできる）

結論

### (2) 年齢階層別の平均介護度



## 地元関係図（中郷区で活動する組織の一覧）

中郷区

子育て・教育

福祉

コミュニティ・その他

農林（漁）

商工・観光

防災・交通

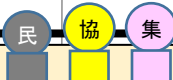
より広域を活動範囲とする団体  
市全体や市外

市社会福祉協議会  
市民生委員  
児童委員  
協議会連合会  
市赤十字奉仕団

市町内会長連絡協議会  
市老連連絡協議会

頸南森林組合（妙高市、中郷、板倉）  
獺友会  
くびきの支部  
JAえちご上越  
頸南営農センター

市消防団  
市防災士会  
市防犯協会  
えちごトキめき鉄道（株）  
乗合タクシー



中郷区総合事務所・中郷区地域協議会



NPO法人中郷区まちづくり振興会（総務部、スポーツ振興部、産業振興部、教育文化部、福祉部、生活環境部）

中郷コミュニティラサ



一般社団法人 中郷区さとまる学校

中郷中学校 PTA  
中郷小学校 PTA  
中郷保育園 保護者会  
さとまる学園コミュニティスクール委員会  
中郷子育てひろば  
放課後児童クラブ  
中郷総合体育館・中郷総合運動公園  
中郷地区公民館（はーとびあ中郷）  
片貝縄文資料館

上越市社会福祉協議会 中郷支所  
上越あだご地域包括支援センター（サテライト）  
地域密着型介護老人福祉施設  
みのりの丘中郷  
グループホームえがお  
赤十字奉仕団 中郷分団  
区民生委員児童委員協議会  
区運動普及推進協議会  
区食生活改善推進委員会

中郷区町内会長連絡会議  
中郷区老人クラブ連合会  
さとまるスポーツクラブ（14）  
喫茶なかごうさとまる一む

南部地区まちづくり協議会（7町内会）

JAえちご上越 中郷支店  
中郷区農業の未来を考える会

（農）おかざわ  
（農）藤沢  
農村公園（4）

中郷観光協会  
中郷商工会  
中郷郵便局  
日本曹達（株）  
二本木工場  
飲食店  
泉縄文公園

中郷駐在所  
市消防団 中郷方面隊  
市交通安全協会 中郷支部  
市防災士会 中郷支部  
二本木駅  
中郷IC  
関山演習場

中郷方面隊 分団（2）

地域の中心となるコミュニティ（昭和の合併前の村、小学校区など）

児童遊園（9）  
こども会

より小さなコミュニティと同等の範囲を活動範囲とする団体

町内会（24）  
老人クラブ（10）  
青壮年会  
各種団体、サークル

活動組織（10）（多面的交付金）  
集落協定（7）（中山間地域等直払）  
農家組合

消防部（9）  
自主防災組織