

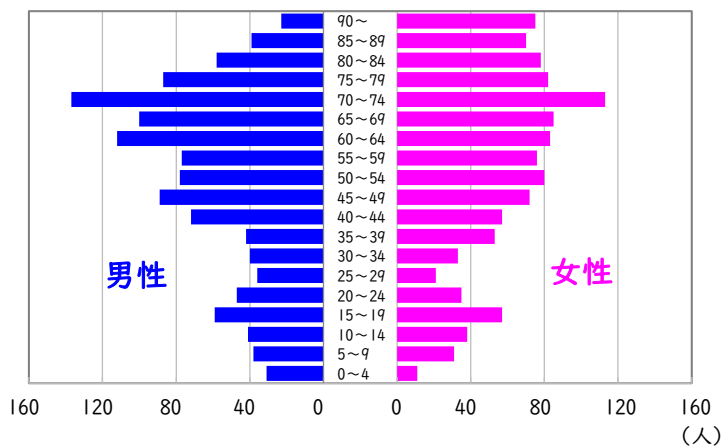
# 清里区



人口	2,356人
うち外国人	5人
世帯数	874世帯
高齢化率	40.2%

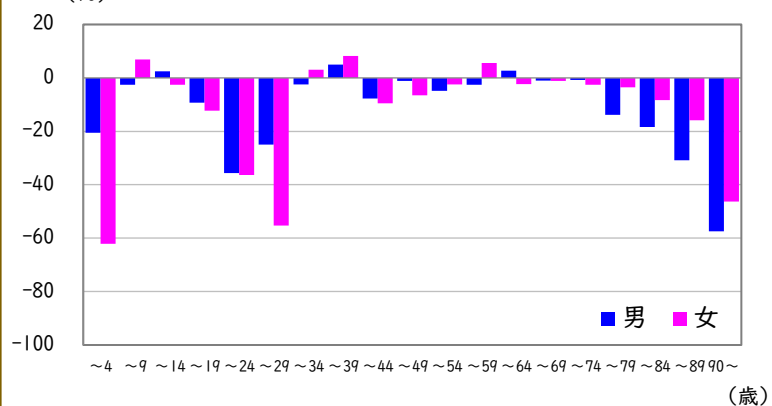
※2024年4月末時点の  
住民基本台帳人口

## 男女年齢別人口



## コーホート変化率

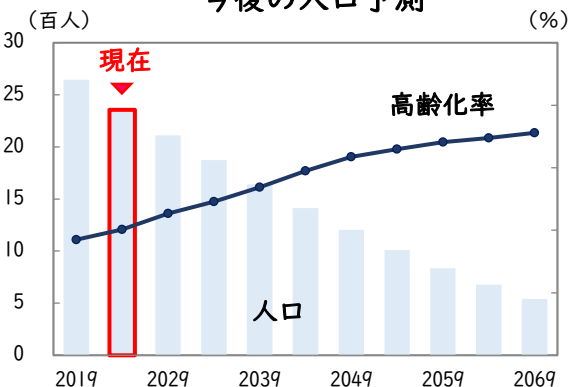
(各年齢層別 5年間変化率、2019~2024年)



## シナリオ①：現行推移

このままのペースで増減が続いたらどうなるか。

### 今後の人口予測

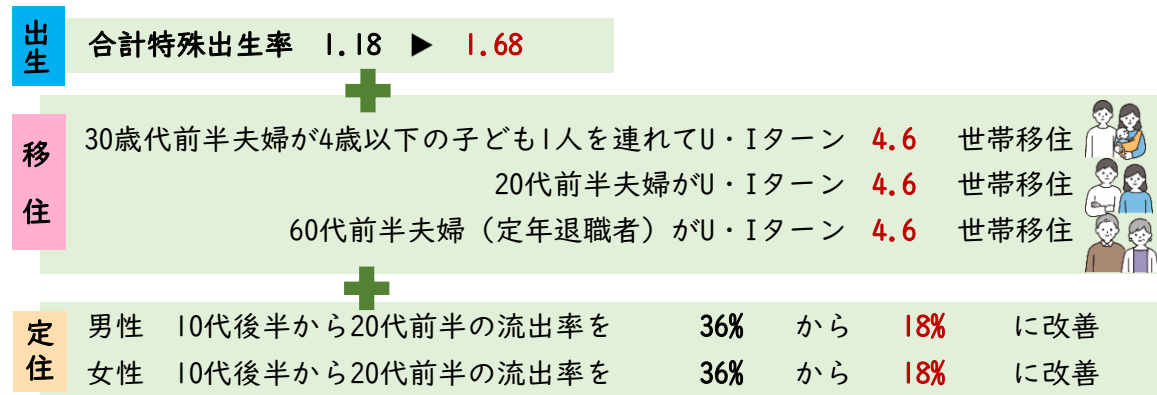


### 小・中学生人口の将来予測

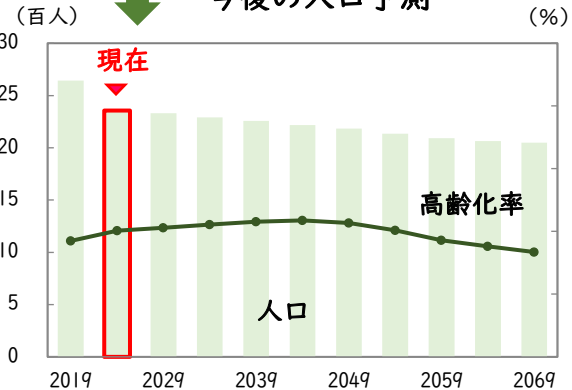


## シナリオ②：組み合わせ最適モデル

定住促進に取り組み、毎年、以下の目標が達成できたらどうなるか。



### 今後の人口予測



### 小・中学生人口の将来予測

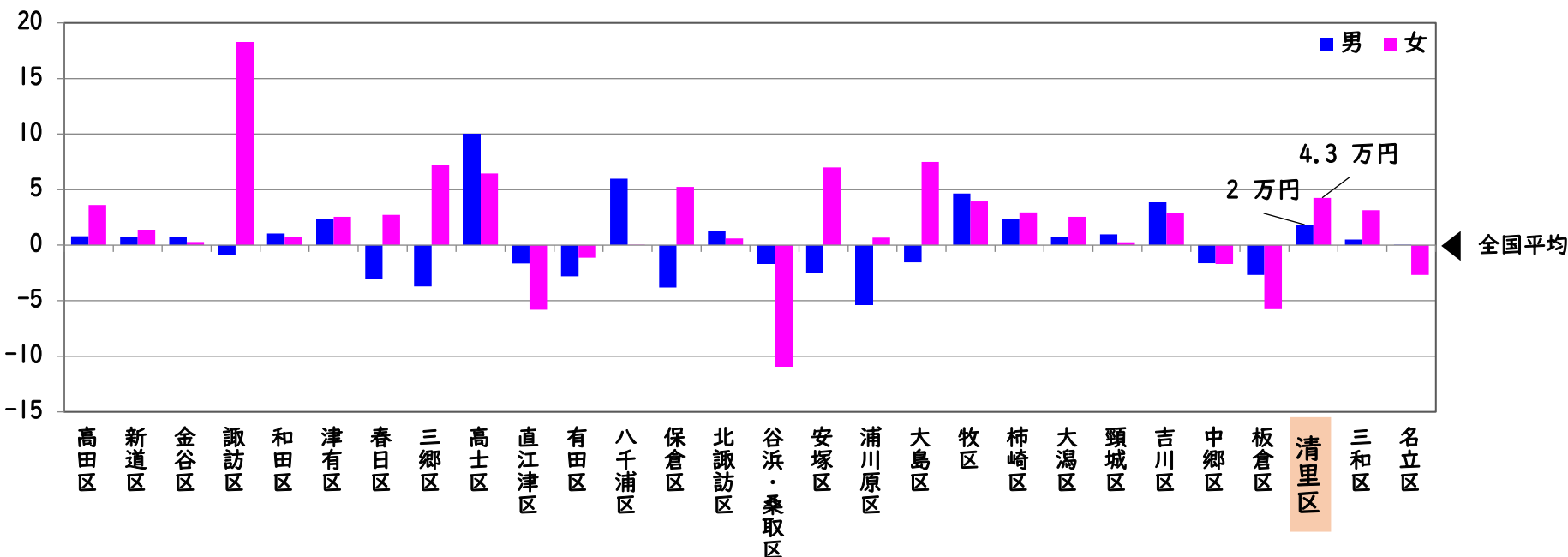


## 介護分析：各地域自治区と全国の平均的介護費用の比較（28区別）

被保険者1人当たりの年間の介護費用を地区ごとに全国の平均的介護費用と比較してみます。

※地域での暮らしが高齢者の健康度に及ぼす影響を調べるため、特別養護老人ホームに入所している人は前住所地で分析を行っています。

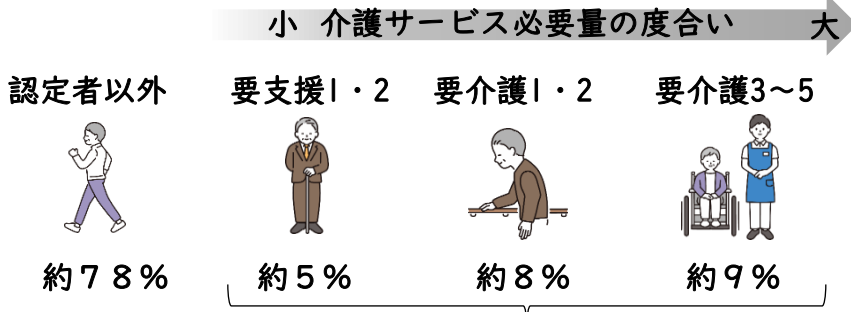
(万円/年)



男性：清里区は全国平均より 高額（介護費用が多い）  
女性：清里区は全国平均より 高額（介護費用が多い）

# 介護分析：清里区の「お達者度」（介護認定の状況）

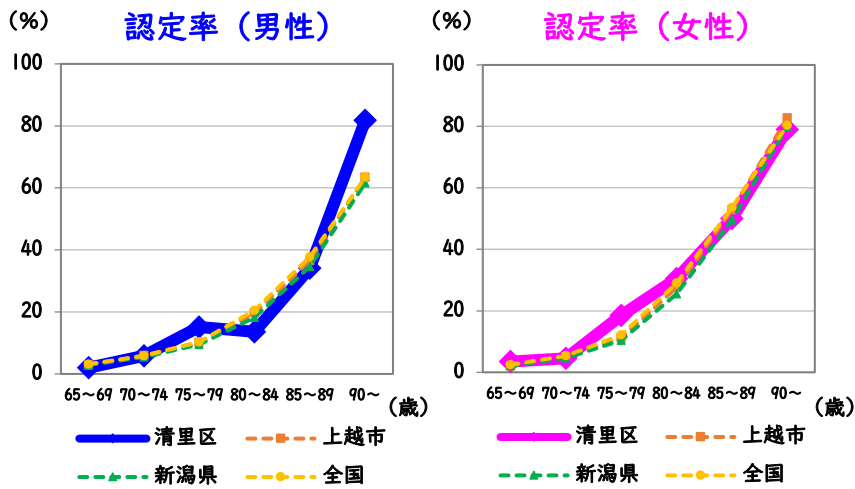
## 清里区の65歳以上の介護認定の状況



清里区の高齢者のうちの約22%が介護認定を受けています。

### 概要

#### (1) 年齢階層別の介護認定率



## 清里区は、全国平均と比較してどんな地域？

- 認定率 男性 **低め**（特に60代後半、70代後半）  
女性 **高め**（特に70代）

全国平均と比較して、程度は様々だが、介護や支援を必要とする方が男性では少なく、女性では多い地域である。

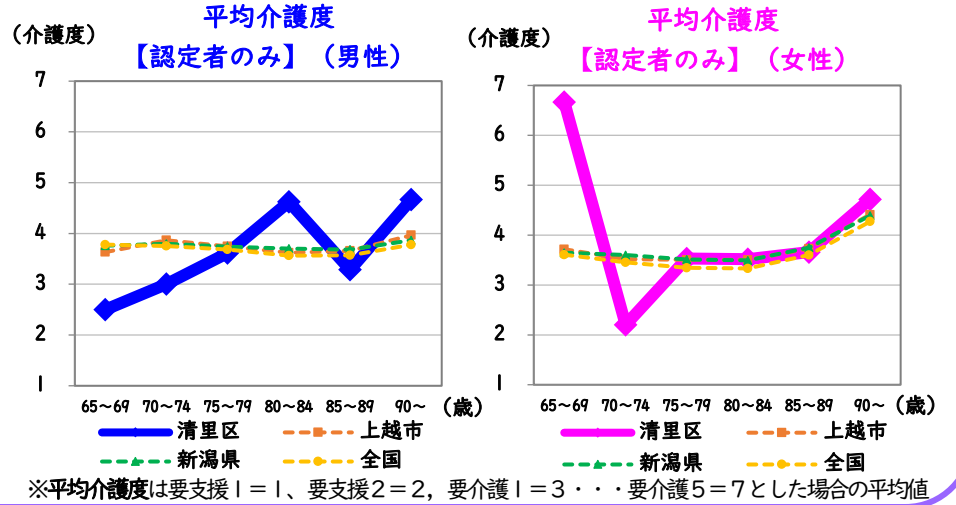
- 認定者の平均介護度 男性 **高め**（特に80代前半、90代～）  
女性 **高め**（70前半以外）

全国平均と比較して、男女ともに手厚い介護を必要とする人が多い地域

（「低め」は「一人当たりの介護度が小さい」、「高め」は「一人当たりの介護度が大きい」という見方もできる）

### 結論

#### (2) 年齢階層別の平均介護度



※平均介護度は要支援1＝1、要支援2＝2、要介護1＝3・・・要介護5＝7とした場合の平均値

## 地元関係図（清里区で活動する組織の一覧）

清里区					
子育て・教育	福祉	コミュニティ・その他	農林（漁）	商工・観光	防災・交通
より広域を活動範囲とする団体 市全体や市外	市社会福祉協議会 市民生委員児童委員協議会連合会	市町内会長連絡協議会 市老連連絡協議会	くびき野森林組合（上越、名立、牧、清里、三和、柿崎、大潟、頸城、吉川） 獵友会（上越支部） JAえちご上越 上越営農センター	清里牧商工会	高土分遣所 市消防団 市防災士会 市防犯協会
清里区総合事務所・清里区地域協議会					
清里コミュニティプラザ NPO法人 清里まちづくり振興会（総務・環境保全部会）					
きよさと保育園 清里小学校 清里中学校 各小中学校運営協議会 放課後児童クラブ 清里区青少年育成会 きよさと子育てひろば 清里スポーツセンター 清里地区公民館 星のふるさと館 天文指導協力員会	保護者会 PTA PTA 地域包括支援センター（サテライト・清里） 特別養護老人ホーム みねの園 清里診療所 清里歯科診療所 上越社会福祉協議会 きよさと福祉会 清里高齢者生活支援センター 清里区民生委員・児童委員協議会 清里区運動普及推進協議会 清里区食生活改善推進委員会	清里区町内会長連絡協議会 きよさと観光交流協会 活性化交流施設 清里区老人クラブ連合会 きよさと夏祭り実行委員会	JAえちご上越清里支店 (一社)櫛池農業振興会 (公財) 清里農業公社 グリーンファーム清里 清里スマート農業研究会 星の清里協同組合（特定地域づくり事業協同組合）	郵便局 区内建設業者 区内企業	上越警察署 清里駐在所 市消防団 清里方面隊 市交通安全協会 清里支部 市防災士会 清里支部 清里区防犯組合 市営バス 櫛池線
地域の中心となるコミュニティ（昭和三十九年の合併前の村、小学校区など）					
針灸蓋世堂	ビュー京ヶ岳 坊ヶ池湖畔公園 きよさと龍神太鼓	ビュー京ヶ岳 坊ヶ池湖畔公園 きよさと龍神太鼓	坊ヶ池土地改良区 櫛池地区指定棚田地域振興協議会	津久志食堂 米屋商店 (有)きよさと	清里方面隊分団(2)
より小さなコミュニティと同等の範囲を活動範囲とする団体					
町内会（25） 八社五社保存会 生の演奏を楽しむ会 星ふる清里会 きよさと夢爽乱の会					
活動組織（11）（多面的交付金） 集落協定（中山間等直払） 農家組合					
消防部（15） 自主防災組織					