

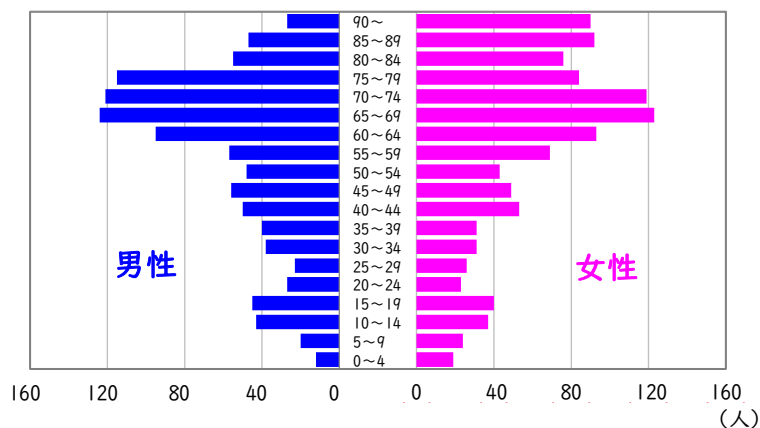
# 名立区



人口	2,165人
うち外国人	9人
世帯数	938世帯
高齢化率	49.6%

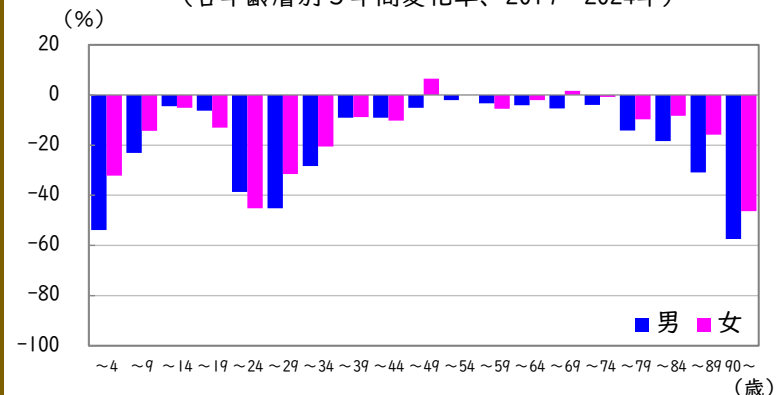
※2024年4月末時点の  
住民基本台帳人口

## 男女年齢別人口



## コーホート変化率

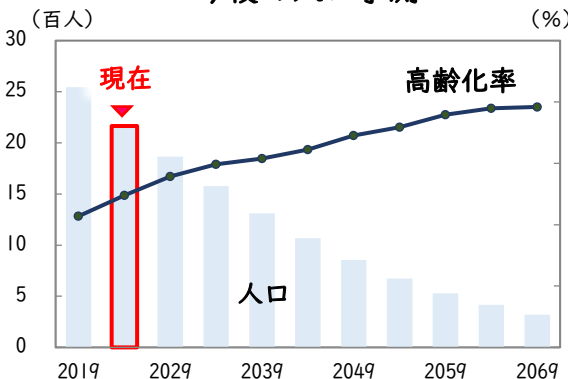
(各年齢層別5年間変化率、2019~2024年)



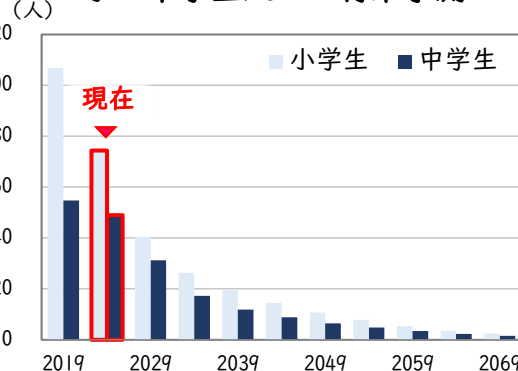
## シナリオ①：現行推移

このままのペースで増減が続いたらどうなるか。

### 今後の人口予測

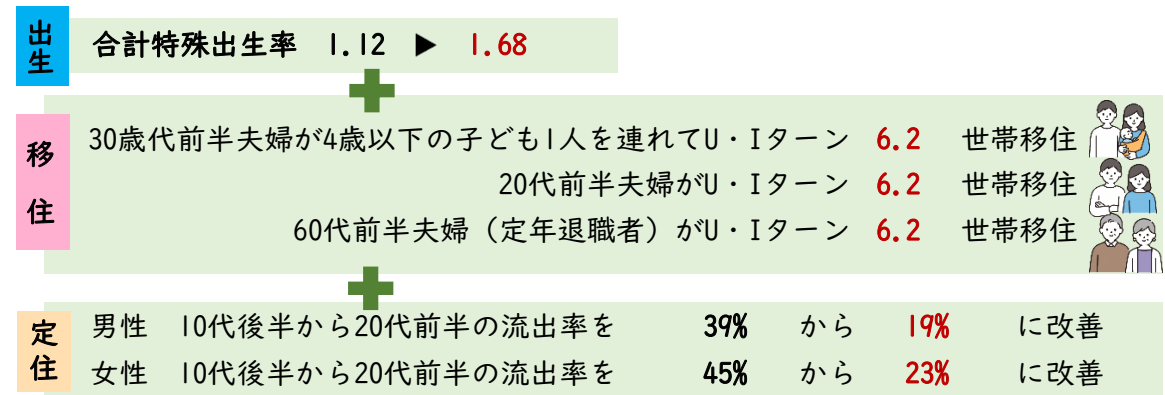


### 小・中学生人口の将来予測

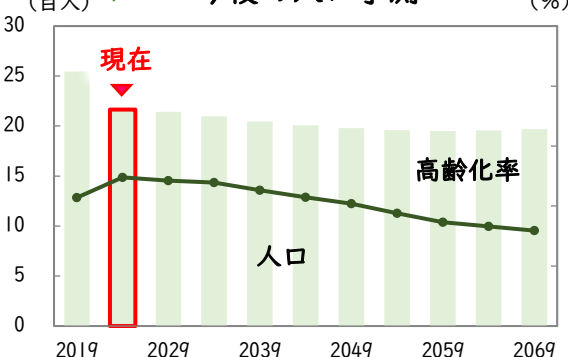


## シナリオ②：組み合わせ最適モデル

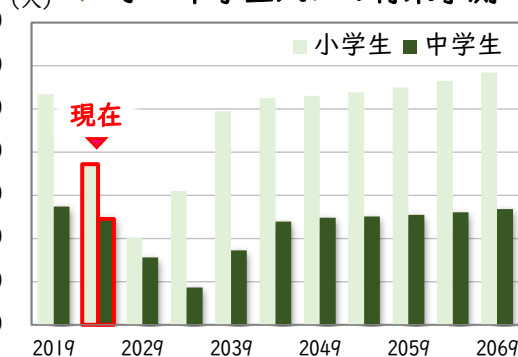
定住促進に取り組み、毎年、以下の目標が達成できたらどうなるか。



### 今後の人口予測



### 小・中学生人口の将来予測

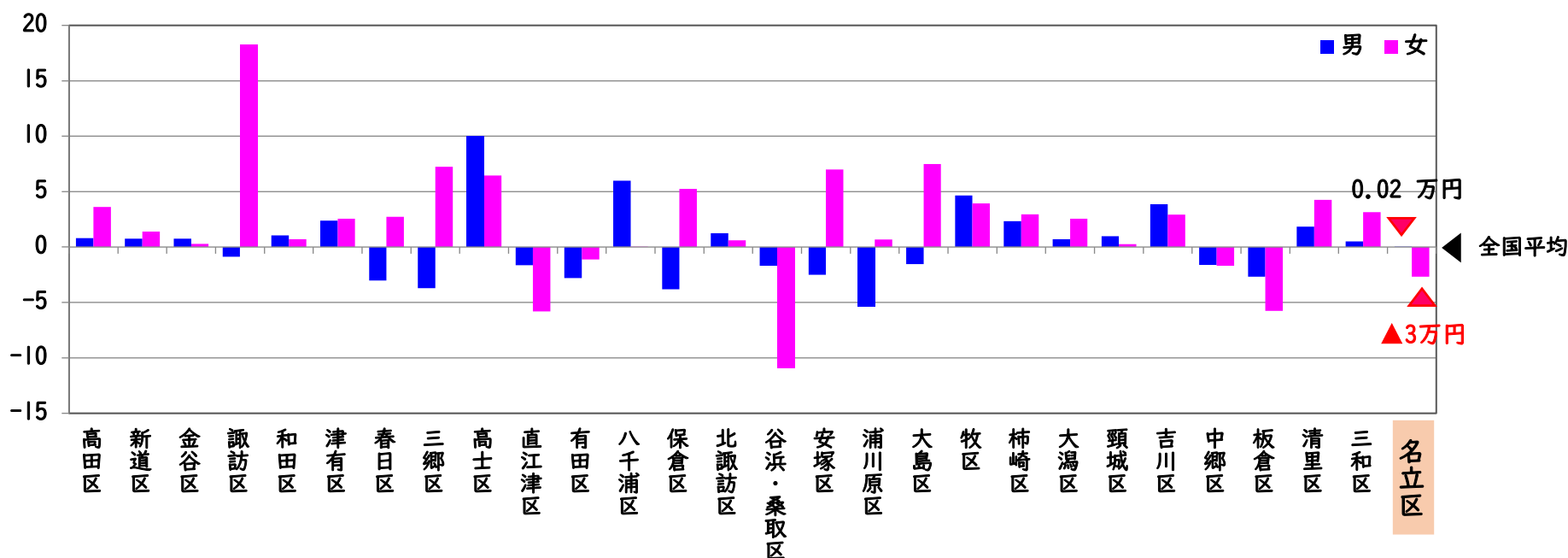


## 介護分析：各地域自治区と全国の平均的介護費用の比較（28区別）

被保険者1人当たりの年間の介護費用を地区ごとに全国の平均的介護費用と比較してみます。

※地域での暮らしが高齢者の健康度に及ぼす影響を調べるため、特別養護老人ホームに入所している人は前住所地で分析を行っています。

(万円/年)



男性：名立区は全国平均より **高額**（介護費用が多い）  
女性：名立区は全国平均より **抑制**（介護費用が少ない）

# 介護分析：名立区の「お達者度」（介護認定の状況）

## 名立区の65歳以上の介護認定の状況

小 介護サービス必要量の度合い 大

認定者以外

要支援1・2

要介護1・2

要介護3～5



約79%

約6%

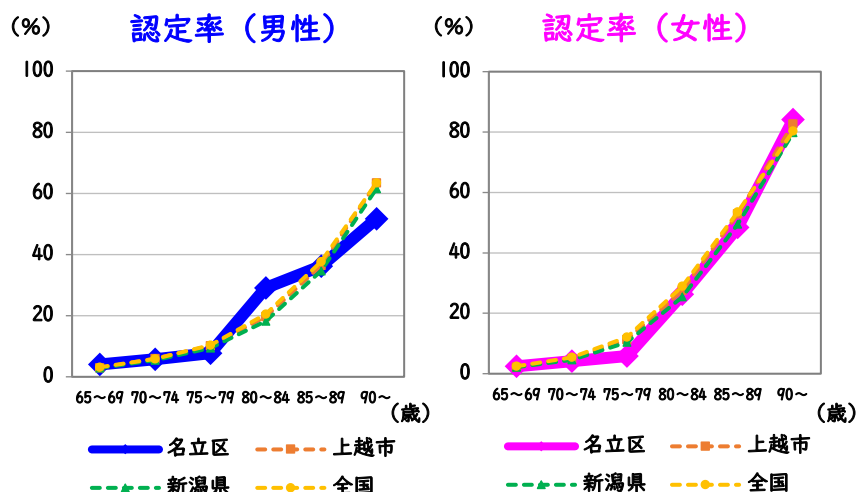
約7%

約8%

名立区の高齢者のうちの約21%が介護認定を受けています。

概要

### (1) 年齢階層別の介護認定率



## 名立区は、全国平均と比較してどんな地域？

- 認定率 男性 **高め**（特に80代前半）  
女性 **低め**（70代～80代）

全国平均と比較して、程度は様々だが、介護や支援を必要とする方が男性では多く、女性では少ない地域である。

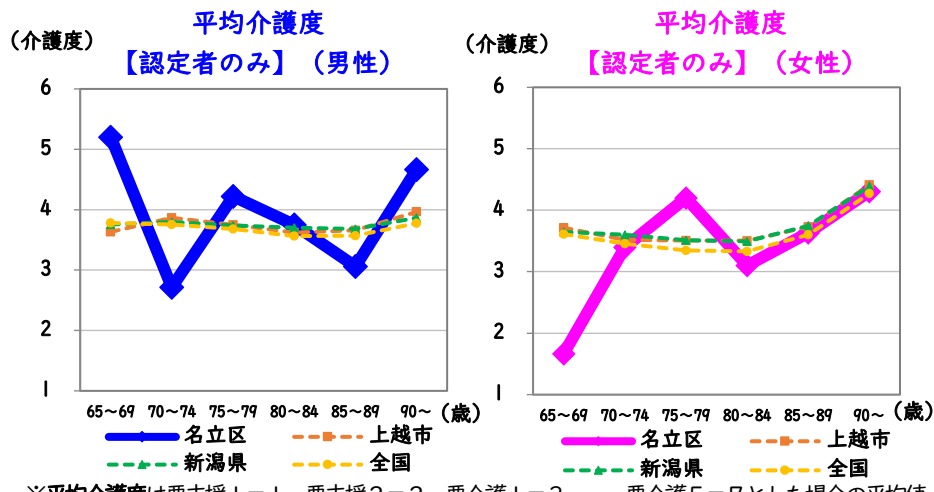
- 認定者の平均介護度 男性 **高め**（特に70代後半）  
女性 **高め**（特に70代後半）

全国平均と比較して、男女ともに手厚い介護を必要とする人が多い地域

（「低め」は「一人当たりの介護度が小さい」、「高め」は「一人当たりの介護度が大きい」という見方もできる）

結論

### (2) 年齢階層別の平均介護度



## 地元関係図（名立区で活動する組織の一覧）

名立区

子育て・教育

福祉

コミュニティ・その他

農林（漁）

商工・観光

防災・交通

より広域を活動範囲とする団体  
市全体や市外

市社会福祉協議会  
市民生委員児童委員協議会連合会  
市赤十字  
奉仕団

市町内会長協議会  
市老連連絡協議会

JAえちご上越

猟友会  
(西頸城支部)

くびき野森林組合  
(上越、名立、牧、清里、三和、柿崎、大潟、頸城、吉川)

うみてらす名立

市消防団  
市防災士会

😊 NPO法人まちづくり未来ネット・名立

たちばな保育園

保護者会

宝田小学校 PTA

名立中学校 PTA

各小中学校運営協議会

放課後児童クラブ

名立児童館

名立の子どもを守り育む会

名立体育協会

名立地区公民館

地域の中心となる  
コミュニティ（地域自治区）

公民館上名立分館

不動生涯学習センター

地域包括支援センター（ひなさき内）

社協名立支所（椿寿苑、居宅介護等）

名立園、愛の家、ふれあいの里

名立区生活環境協議会

名立区住民福祉会

名立区遺族会

いきいきサロン

名立区食生活改善推進協議会

名立区運動普及推進協議会

名立区町内会長協議会

名立・北御牧友好協会

名立区老人クラブ連合会

円田荘

名立区  
生活環境協議会

北部地区振興会

下名立地区振興協議会

上名立地区振興協議会

輝く里不動産の会

各地域活動団体

町内会(35)

老人クラブ(3)

各種趣味サークル

JAえちご上越名立支店

名立区農業振興協議会

認定農業者連絡協議会

猟友会名立支会

市漁協名立支所

名立川さけ漁業協同組合

名立区広域協定（多面的交付金）

中山間地域直接支払協定（2）

名立区中部地区指定棚田地域振興協議会

名立区不動地区指定棚田地域振興協議会

名立加工グループ

名立梅組合

宇山転作組合

折居ソバ生産組合

不動生産森林組合

不動ひまわり会、深雪加工グループ、操美会、八友会、

営農組織

ろばた館

シーサイドパーク名立

名立商工会

区内飲食店(6)

区内商店(12)

建設業者等(20)

郵便局(2)

金融機関(2)

名立駐在所

名立分遣所

市消防団  
名立方面隊

名立区  
防犯協議会

市交通安全協会  
名立支部

市防災士  
名立支部

名立駅

名立IC・SA

名立方面隊  
分団（2）

消防部(8)

自主防災組織

こども会

より小さなコミュニティと  
同等の範囲を活動範囲とする団体