

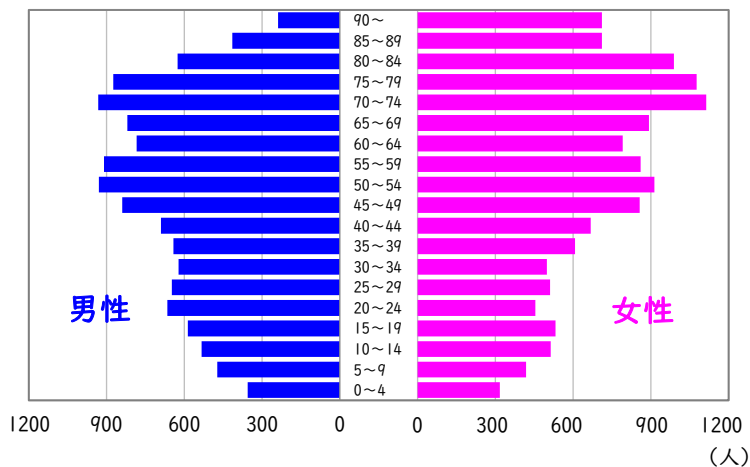
高田区



人口	26,018人
うち外国人	259人
世帯数	12,555世帯
高齢化率	36.1%

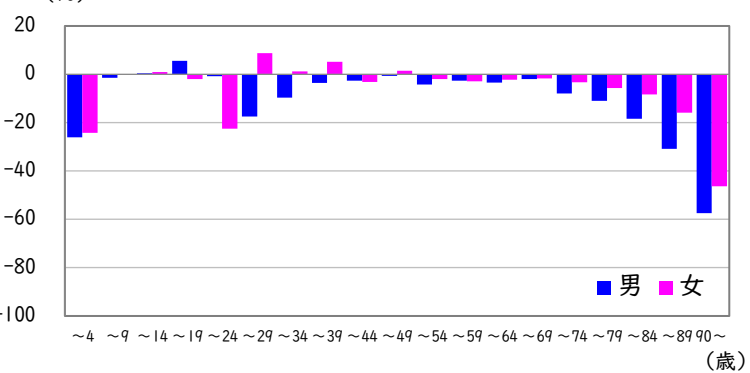
※2024年4月末時点の
住民基本台帳人口

男女年齢別人口



コーホート変化率

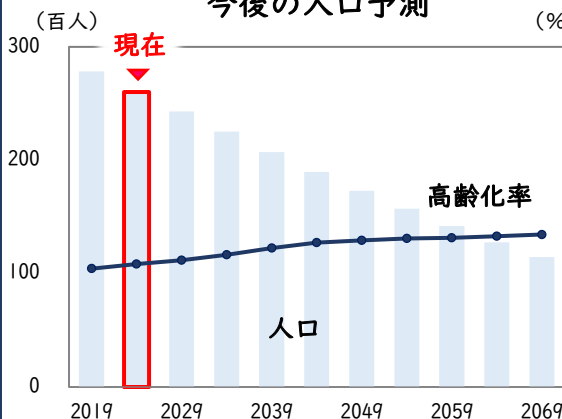
(各年齢層別 5 年間変化率、2019~2024年)



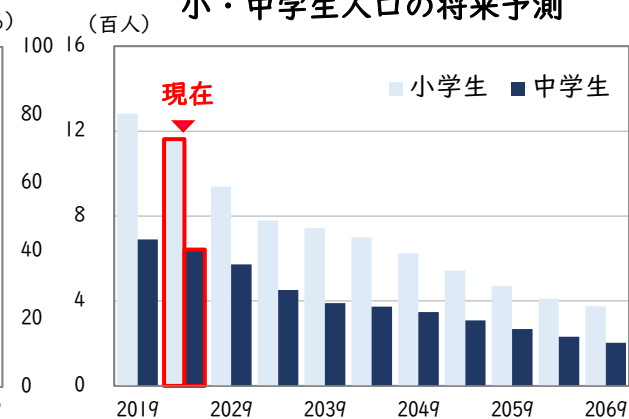
シナリオ①：現行推移

このままのペースで増減が続いたらどうなるか。

今後の人口予測

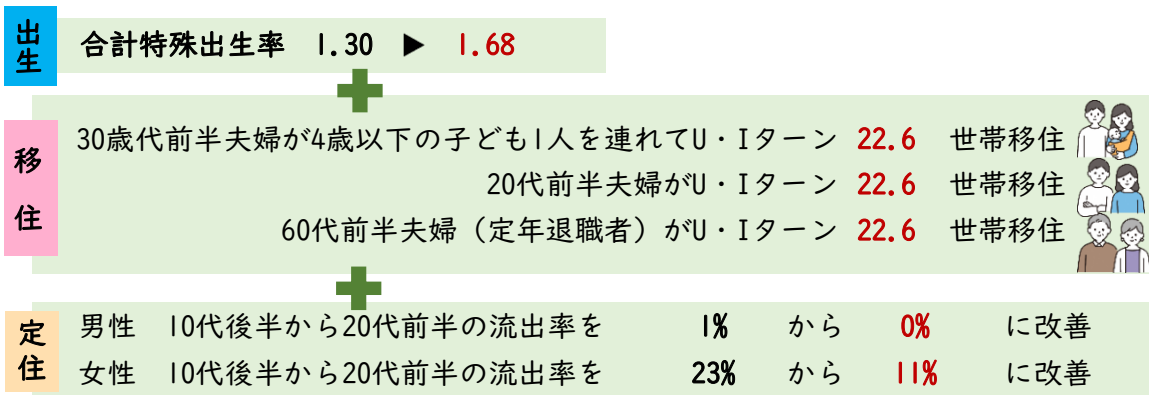


小・中学生人口の将来予測

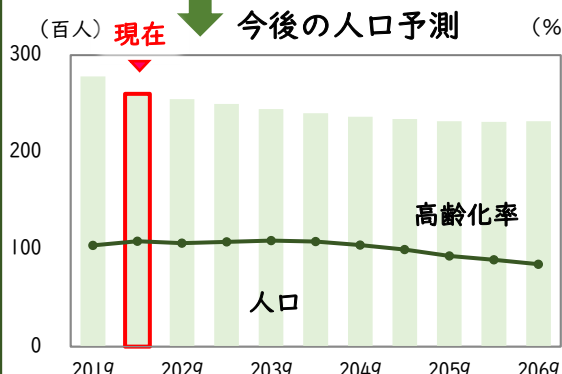


シナリオ②：組み合わせ最適モデル

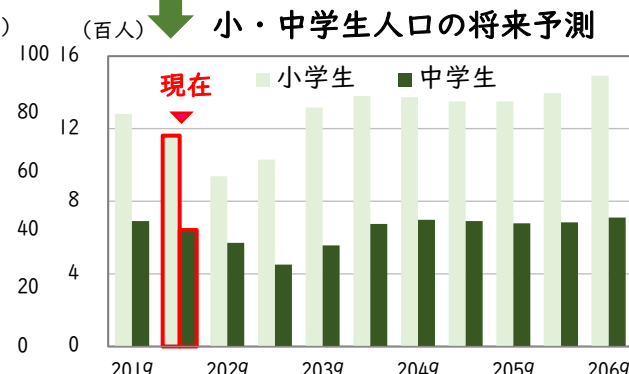
定住促進に取り組み、毎年、以下の目標が達成できたらどうなるか。



今後の人口予測



小・中学生人口の将来予測

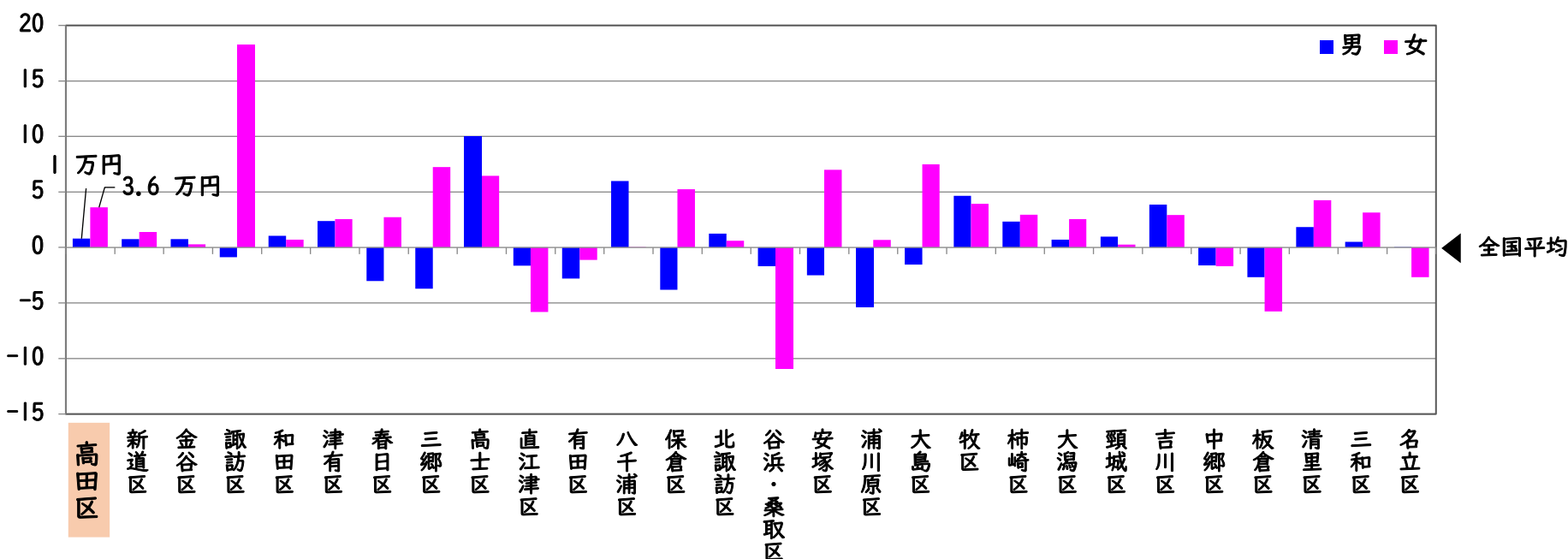


介護分析 ：各地域自治区と全国の平均的介護費用の比較（28区別）

被保険者1人当たりの年間の介護費用を地区ごとに全国の平均的介護費用と比較してみます。

※地域での暮らしが高齢者の健康度に及ぼす影響を調べるため、特別養護老人ホームに入所している人は前住所地で分析を行っています。

(万円/年)

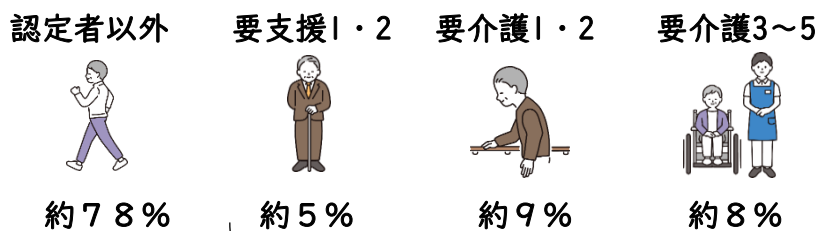


男性：高田区は全国平均より **高額**（介護費用が多い）
女性：高田区は全国平均より **高額**（介護費用が多い）

介護分析：高田区の「お達者度」（介護認定の状況）

高田区の65歳以上の介護認定の状況

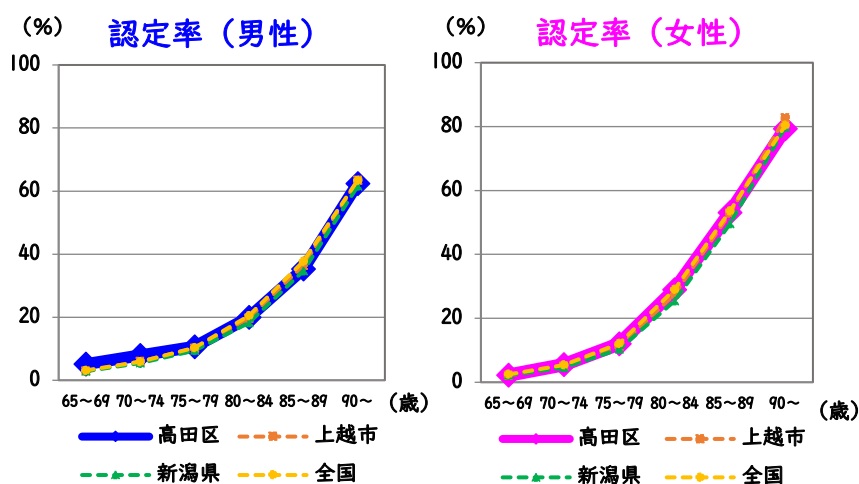
小 介護サービス必要量の度合い 大



高田区の高齢者のうちの約22%が介護認定を受けています。

概要

(1) 年齢階層別の介護認定率



高田区は、全国平均と比較してどんな地域？

●認定率 男性 **高め** (特に60代～70代前半)
女性 **同程度**

全国平均と比較して、男性は介護や支援を必要とする方が多い地域

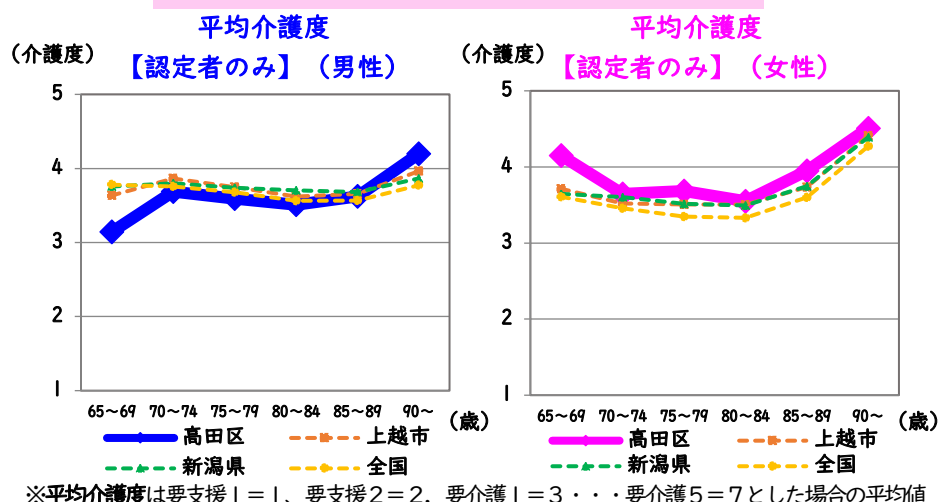
●認定者の平均介護度 男性 **高め** (特に90代～)
女性 **高め** (すべての年代)

全国平均と比較して、手厚い介護を必要とする方が男女ともに多い地域

(「低め」は「一人当たりの介護度が小さい」、「高め」は「一人当たりの介護度が大きい」という見方もできる)

結論

(2) 年齢階層別の平均介護度



地元関係図（高田区で活動する組織の一覧）

