

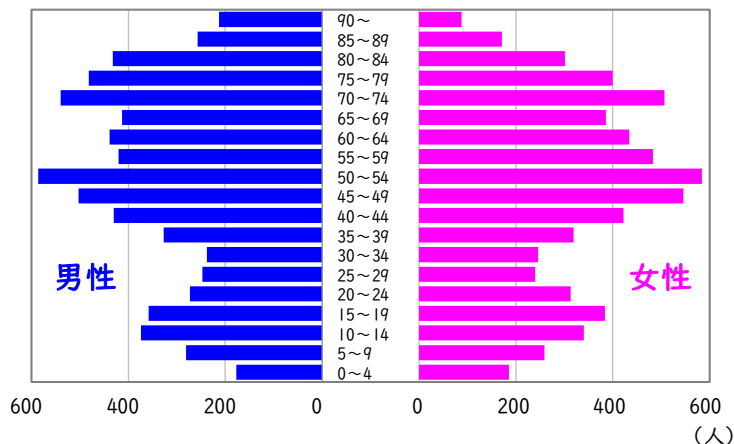
金谷区



人口	13,599人
うち外国人	105人
世帯数	5,608世帯
高齢化率	30.8%

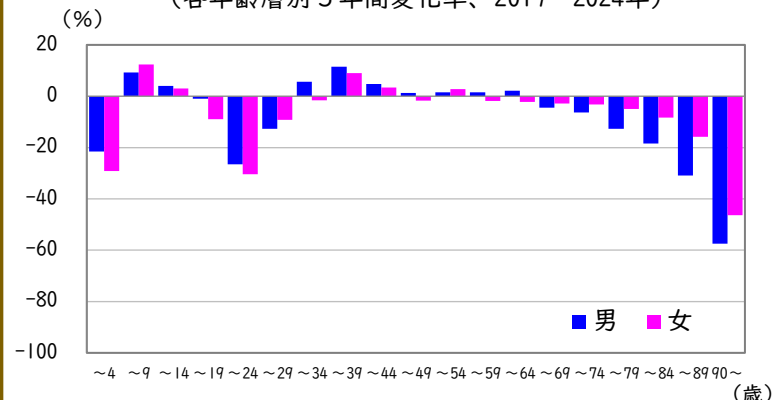
※2024年4月末時点の
住民基本台帳人口

男女年齢別人口



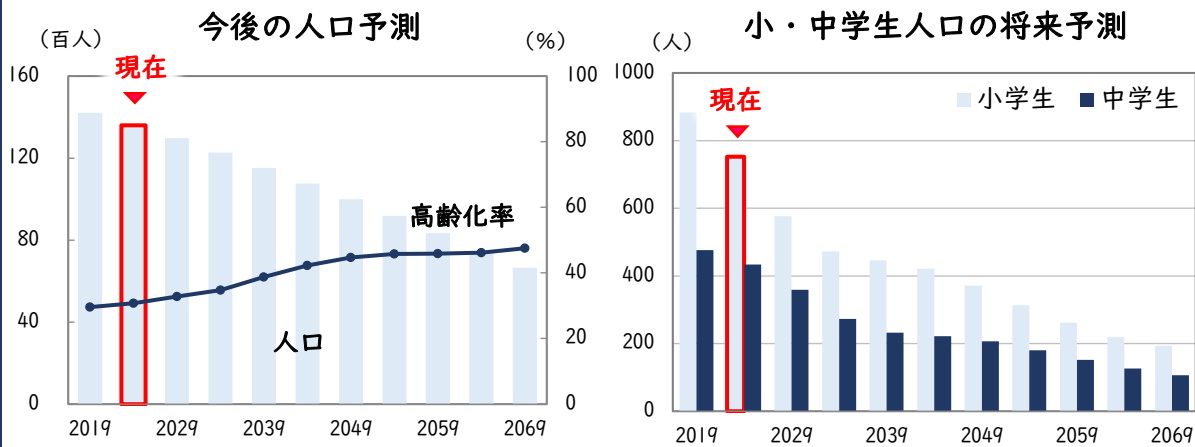
コーホート変化率

(各年齢層別 5 年間変化率、2019~2024年)



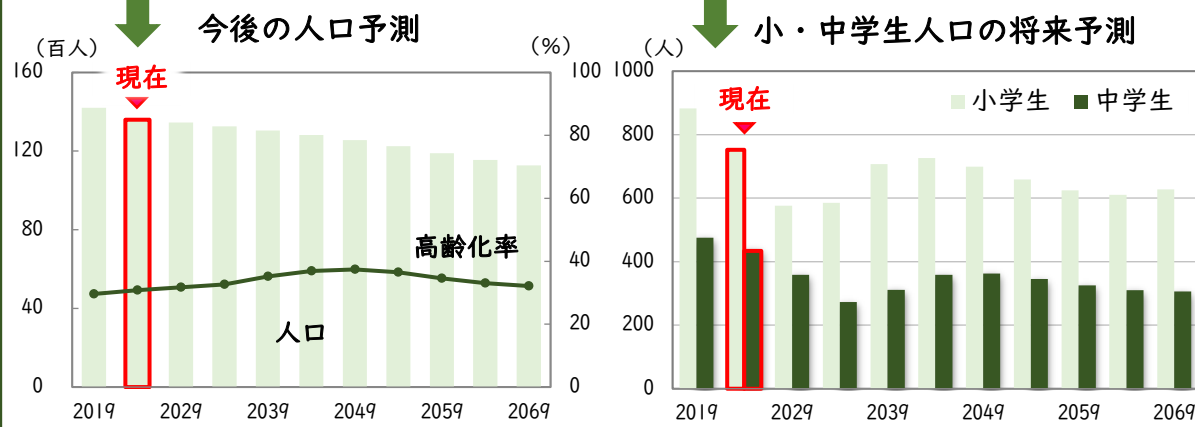
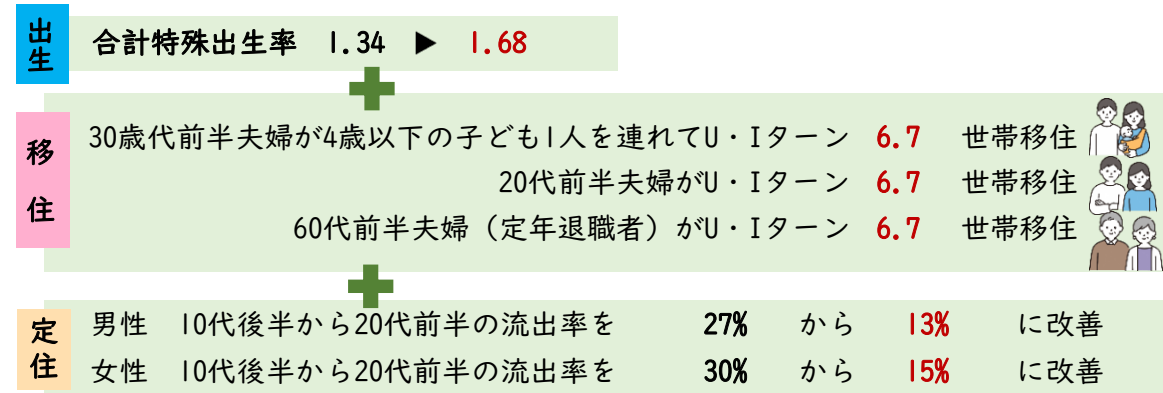
シナリオ①：現行推移

このままのペースで増減が続いたらどうなるか。



シナリオ②：組み合わせ最適モデル

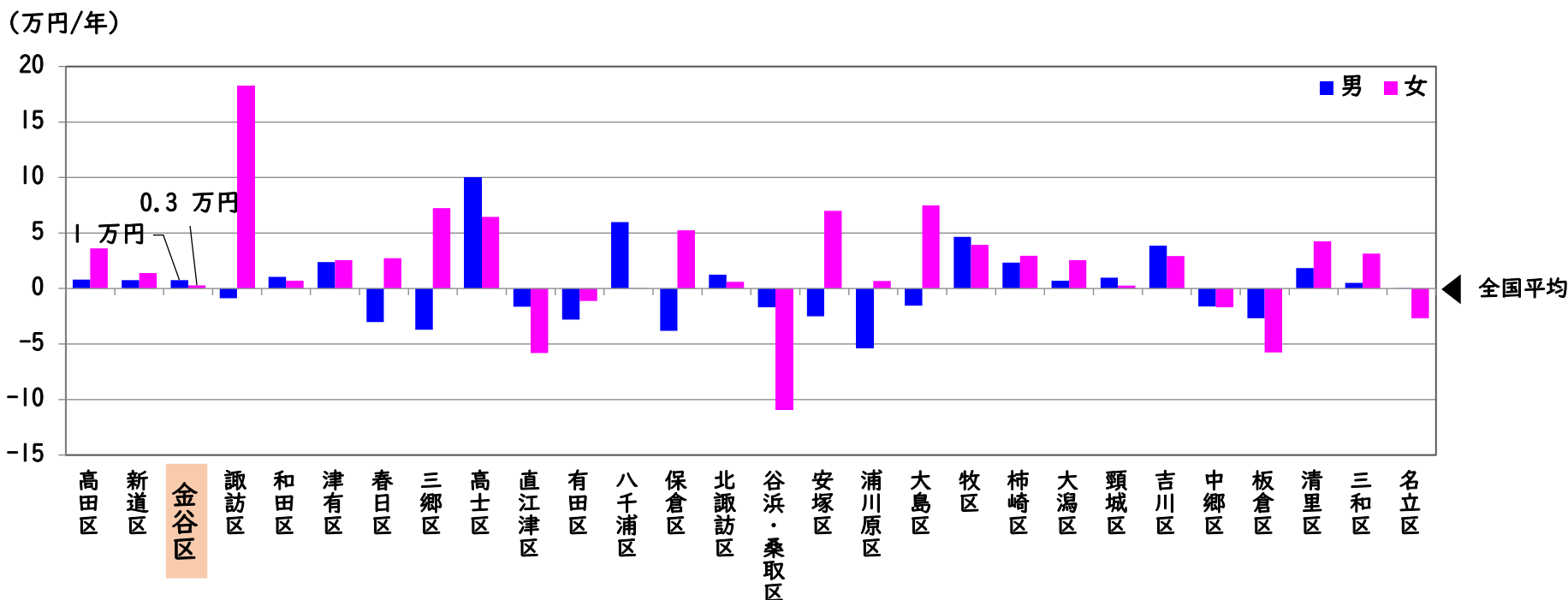
定住促進に取り組み、毎年、以下の目標が達成できたらどうなるか。



介護分析：各地域自治区と全国の平均的介護費用の比較（28区別）

被保険者1人当たりの年間の介護費用を地区ごとに全国の平均的介護費用と比較してみます。

※地域での暮らしが高齢者の健康度に及ぼす影響を調べるため、特別養護老人ホームに入所している人は前住所地で分析を行っています。



男性：金谷区は全国平均より **高額**（介護費用が多い）

女性：金谷区は全国平均より **高額**（介護費用が多い）

介護分析：金谷区の「お達者度」（介護認定の状況）

金谷区の65歳以上の介護認定の状況

小 介護サービス必要量の度合い 大

認定者以外

要支援1・2

要介護1・2

要介護3～5



約82%

約5%

約7%

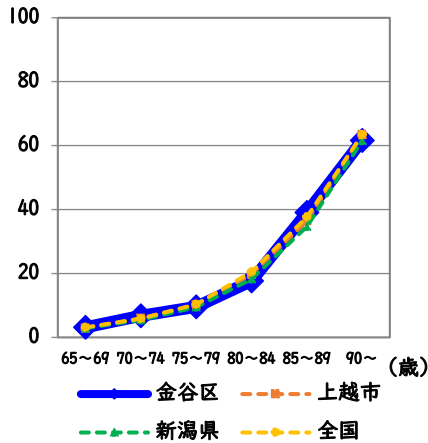
約7%

金谷区の高齢者のうちの**約19%**が介護認定を受けています。

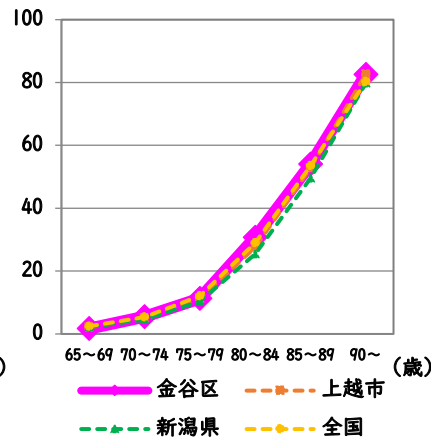
概要

(1) 年齢階層別の介護認定率

(%) 認定率 (男性)



(%) 認定率 (女性)



金谷区は、全国平均と比較してどんな地域？

●認定率 男性 同程度
女性 やや低め

全国平均と比較して、程度は様々だが、男女ともに介護や支援を必要とする方が少ない地域

●認定者の平均介護度 男性 やや高め (特に60代～70代前半)
女性 やや低め (特に80代前半)

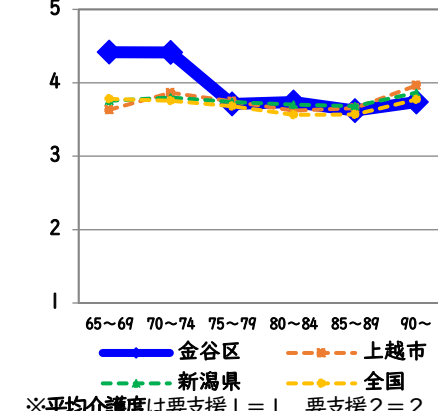
全国平均と比較して、男性は手厚い介護を必要とする方が多く、女性は介護認定を受けてもその度合いが低い方が多い地域

(「低め」は「一人当たりの介護度が小さい」、「高め」は「一人当たりの介護度が大きい」という見方もできる)

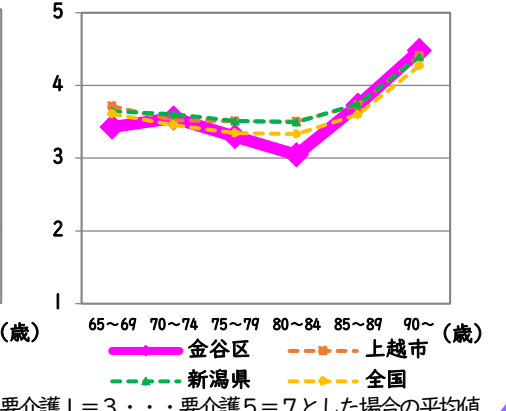
結論

(2) 年齢階層別の平均介護度

(介護度) 平均介護度
【認定者のみ】 (男性)



(介護度) 平均介護度
【認定者のみ】 (女性)



※平均介護度は要支援1＝1、要支援2＝2、要介護1＝3・・・要介護5＝7とした場合の平均値

地元関係図 (金谷区で活動する組織の一覧)

金谷区

子育て・教育

より広域を活動範囲とする団体
市全体や市外

- 高田商業高校
- 関根学園高校
- 高田特別支援学校
- 上越特別支援学校
- 城西中学校 PTA
- 城西中学校地域子どもを育てる会

福祉

- 市社会福祉協議会
- 第4地区民生委員児童委員協議会
- みんなでいきる地域包括支援センター
- かなやの里

コミュニティ・その他

- 市町内会長連絡協議会
- 市老連連絡協議会
- 南部まちづくりセンター

農林 (漁)

- JAえちご上越 上越営農センター
- 猟友会 (上越支部)

商工・観光

- 上越商工会議所
- 上越青年会議所
- 金谷山スキー場
- 南葉高原キャンプ場
- 上越市BMX場
- 日本スキー発祥記念館
- 正善寺ダム

防災・交通

- 市消防団
- 市防災士会
- 市交通安全協会
- 市防犯協会
- 上越高田IC

金谷区地域協議会 (事務局：南部まちづくりセンター)



金谷福祉の会

- 地球環境学校
- 滝寺歴史保存会
- レルヒの会
- 小中学校運営協議会
- 金谷地区公民館

地域の中心となるコミュニティ (地域自治区)

- 小学校 (3) PTA
- 保育園 (4)
- 保護者会

地域の中心となるコミュニティ (昭和の合併前の村、小学校区など)

- 公民館利用団体

より小さなコミュニティと同等の範囲を活動範囲とする団体

デイホーム金谷

金谷地区食生活改善推進委員会

金谷地区運動普及推進員協議会

金谷地区町内会長協議会

金谷地区地域振興協議会

金谷地区老人クラブ連絡協議会

南葉山振興協議会

上越若者みらい会議

JAえちご上越中央支店

金谷北地区農業元気会

ヨーデル金谷

正善寺工房

高田昭和町郵便局

区内飲食店

区内製造業他

霧山荘

金谷観光協会

灰塚駐在所

市消防団金谷分団

南部防犯協会

交通安全協会灰塚支部

交通安全協会飯支部

滝寺まちづくり協議会

正善寺紫陽花会

まめ新聞有志会

町内会 (28)

活動組織 (8) (多面的交付金)

農家組合

消防部

自主防災組織