

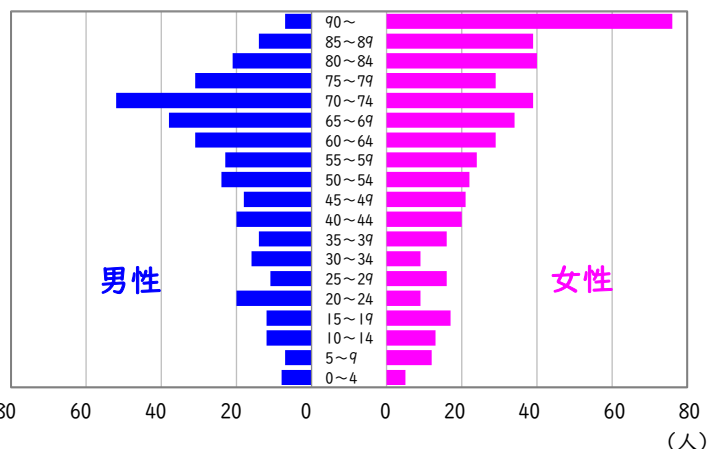
諏訪区



人口	849人
うち外国人	2人
世帯数	391世帯
高齢化率	49.5%

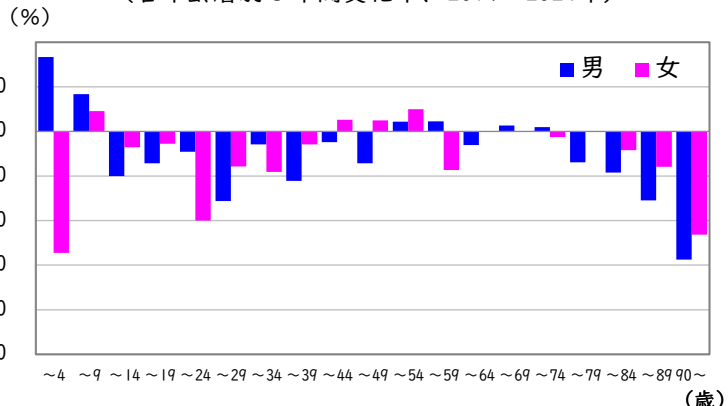
※2024年4月末時点の
住民基本台帳人口

男女年齢別人口



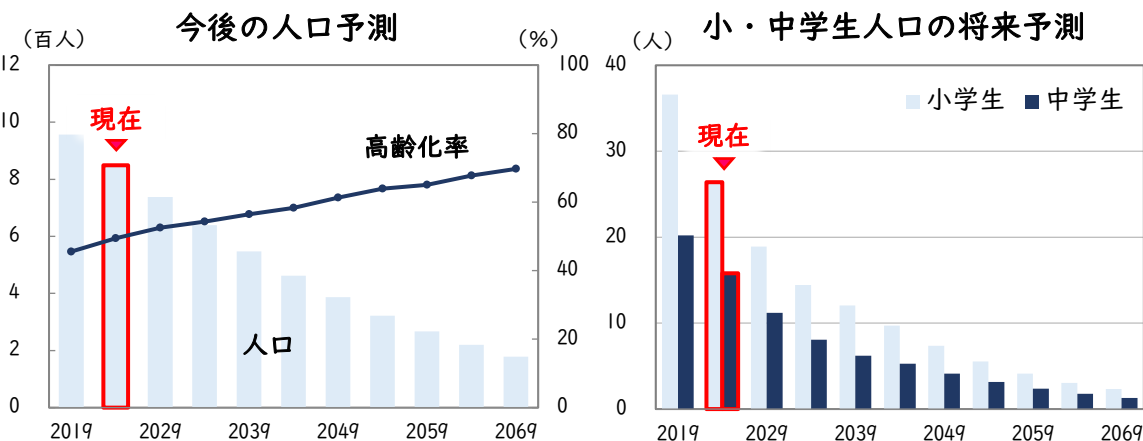
コーホート変化率

(各年齢層別5年間変化率、2019~2024年)



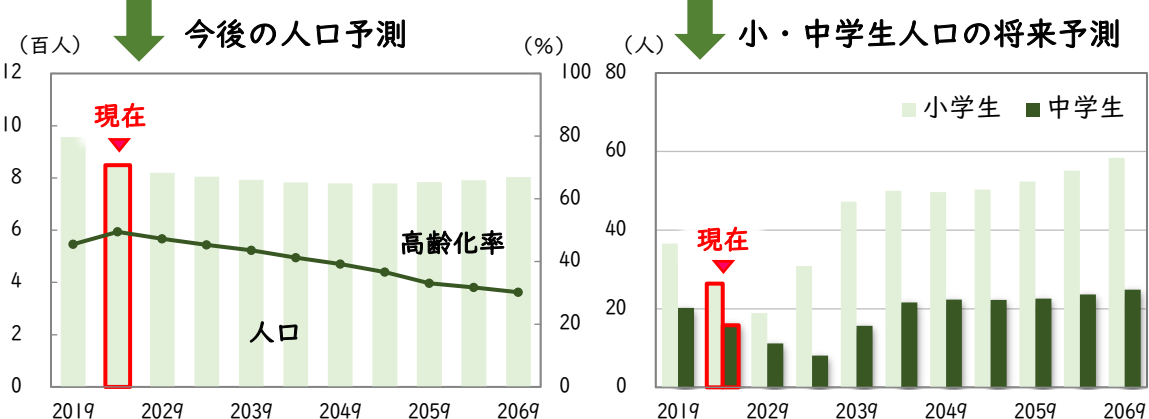
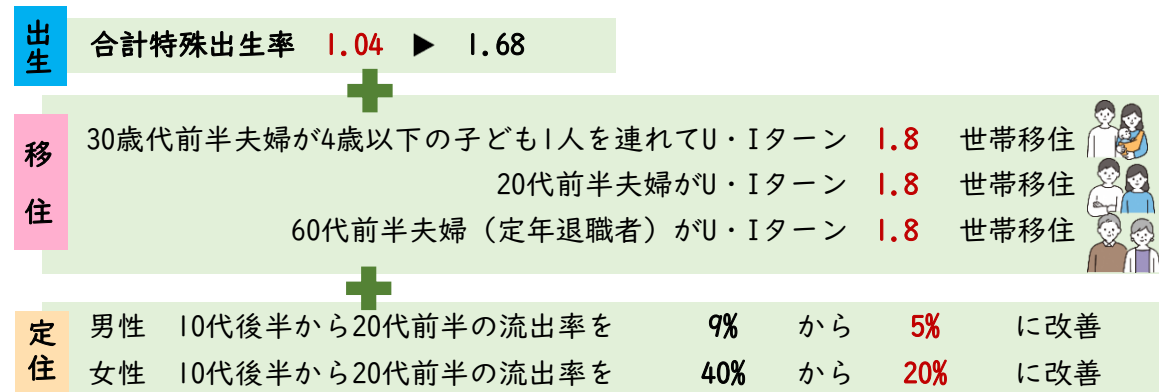
シナリオ①：現行推移

このままのペースで増減が続いたらどうなるか。



シナリオ②：組み合わせ最適モデル

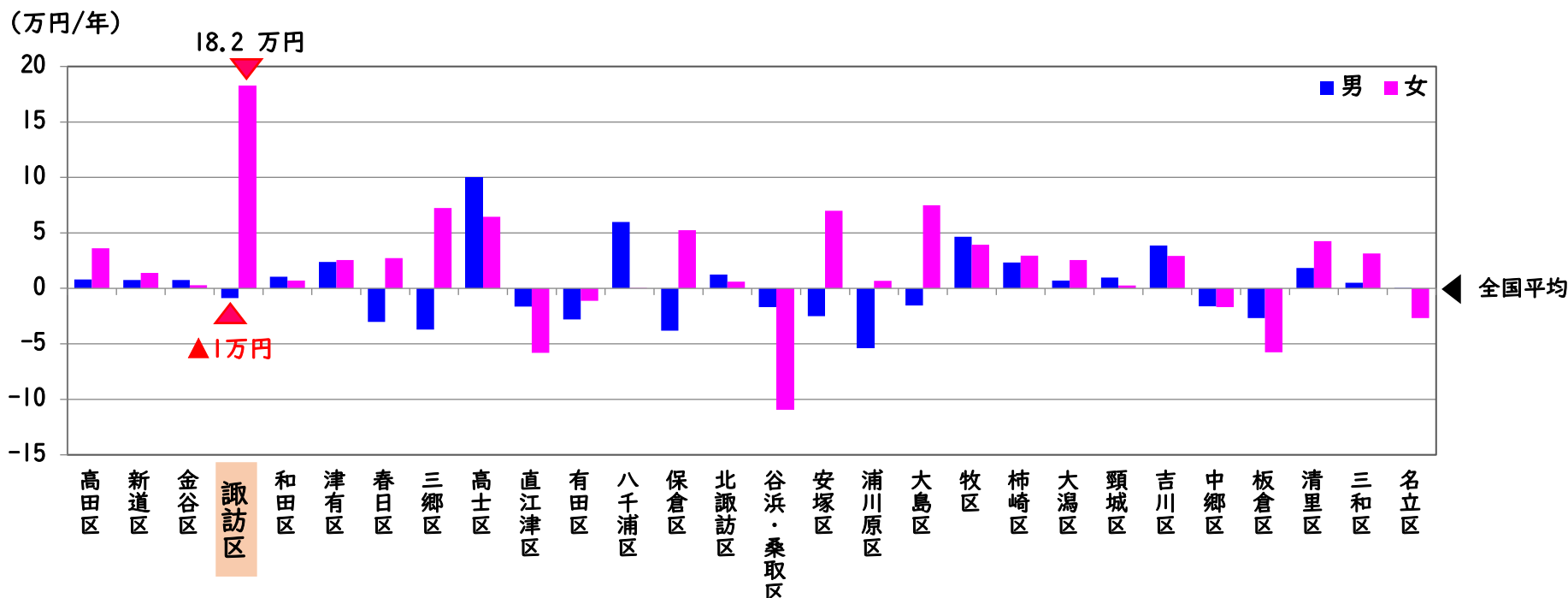
定住促進に取り組み、毎年、以下の目標が達成できたらどうなるか。



介護分析：各地域自治区と全国の平均的介護費用の比較（28区別）

被保険者1人当たりの年間の介護費用を地区ごとに全国の平均的介護費用と比較してみます。

※地域での暮らしが高齢者の健康度に及ぼす影響を調べるため、特別養護老人ホームに入所している人は前住所地で分析を行っています。



男性：諏訪区は全国平均より **抑制**（介護費用が少ない）
女性：諏訪区は全国平均より **高額**（介護費用が多い）

介護分析：諏訪区の「お達者度」（介護認定の状況）

諏訪区の65歳以上の介護認定の状況

小 介護サービス必要量の度合い 大

認定者以外

要支援1・2

要介護1・2

要介護3～5



約80%

約2%

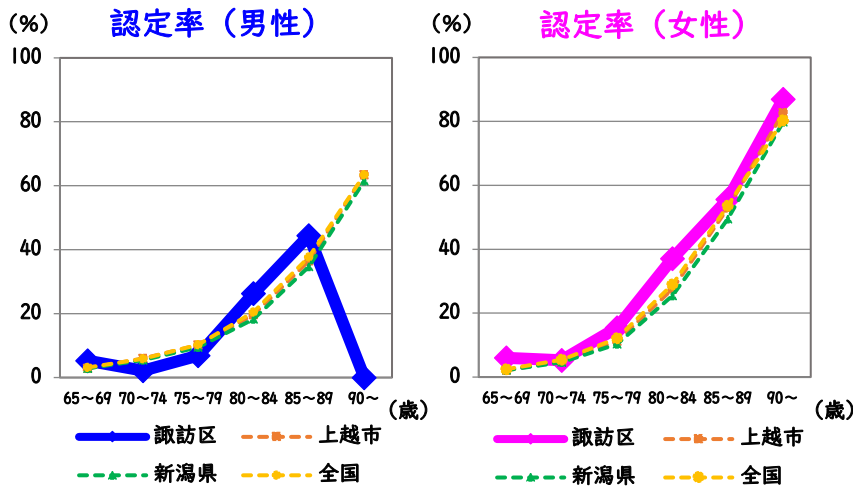
約9%

約9%

諏訪区の高齢者のうちの約20%が介護認定を受けています。

概要

(1) 年齢階層別の介護認定率



諏訪区は、全国平均と比較してどんな地域？

- 認定率 男性 **高め**（80代）
女性 **高め**（すべての年代）

全国平均と比較して、男女ともに介護や支援を必要とする方が多い地域

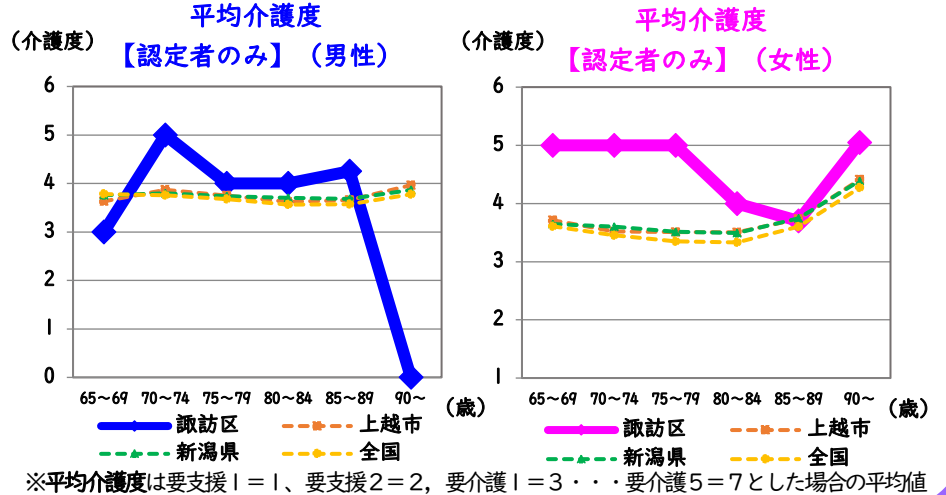
- 認定者の平均介護度 男性 **高め**（70代～80代）
女性 **高め**（すべての年代）

全国平均と比較して、手厚い介護を必要とする方が男女ともに多い地域

（「低め」は「一人当たりの介護度が小さい」、「高め」は「一人当たりの介護度が大きい」という見方もできる）

結論

(2) 年齢階層別の平均介護度



地元関係図（諏訪区で活動する組織の一覧）

