

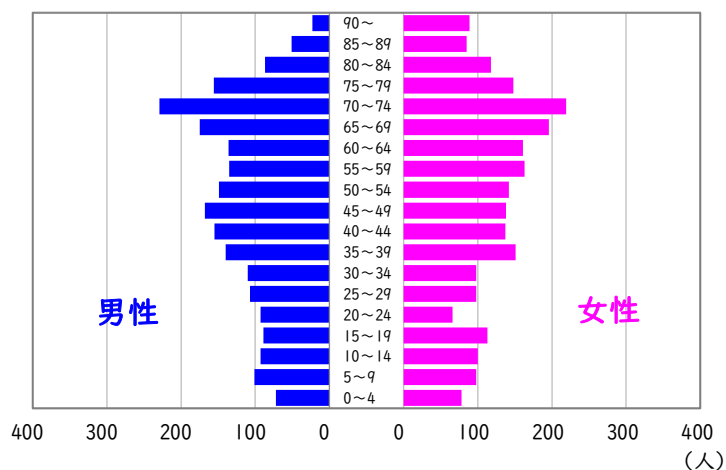
津有区



人口	4,667人
うち外国人	38人
世帯数	1,825世帯
高齢化率	33.8%

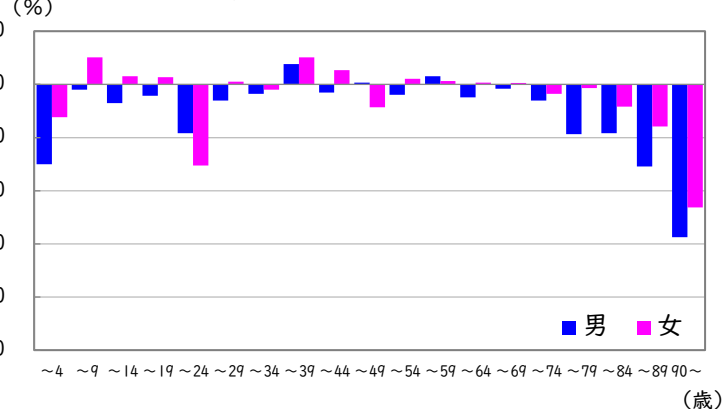
※2024年4月末時点の
住民基本台帳人口

男女年齢別人口



コーホート変化率

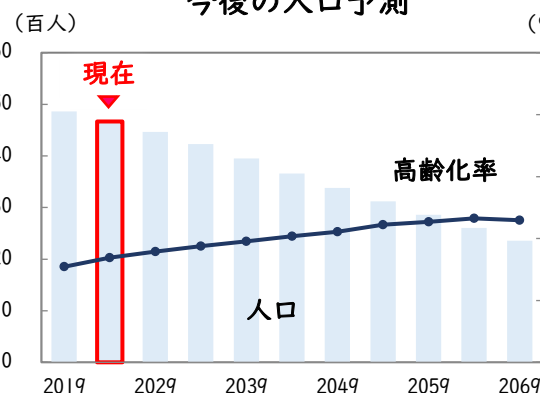
(各年齢層別 5年間変化率、2019~2024年)



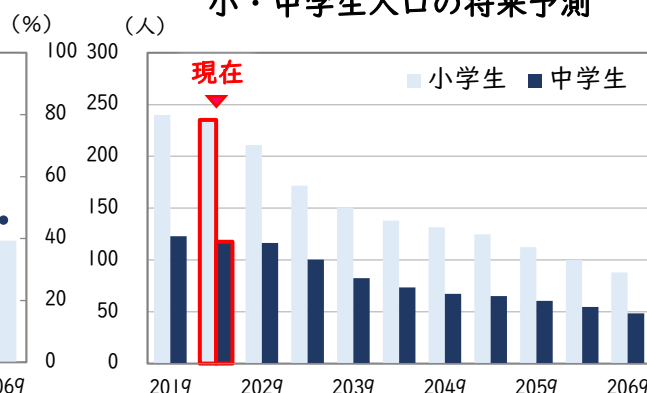
シナリオ①：現行推移

このままのペースで増減が続いたらどうなるか。

今後の人口予測

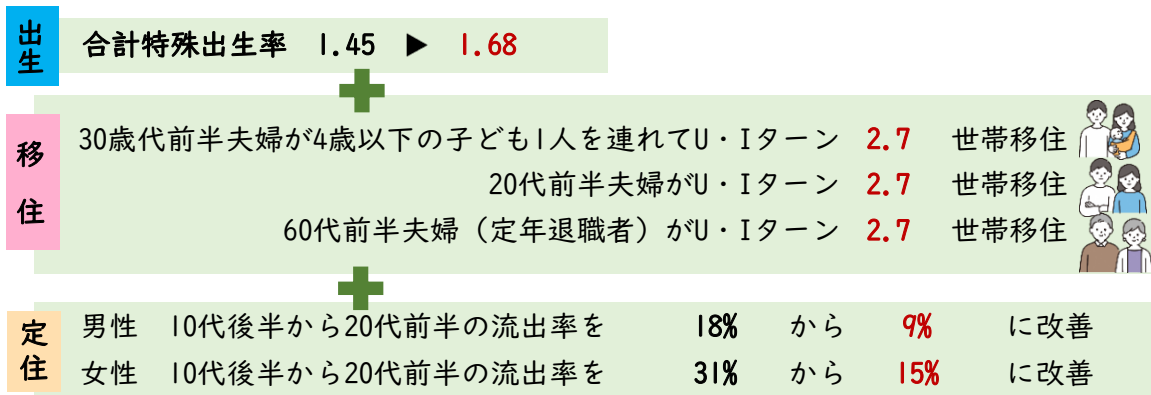


小・中学生人口の将来予測

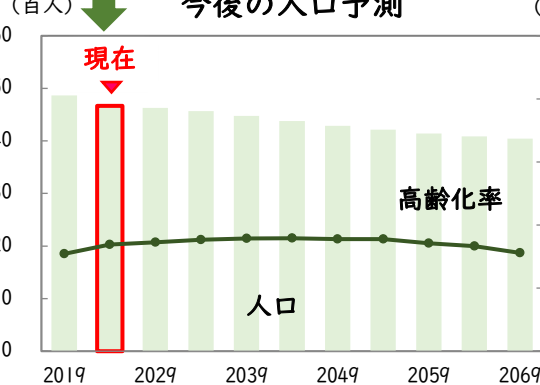


シナリオ②：組み合わせ最適モデル

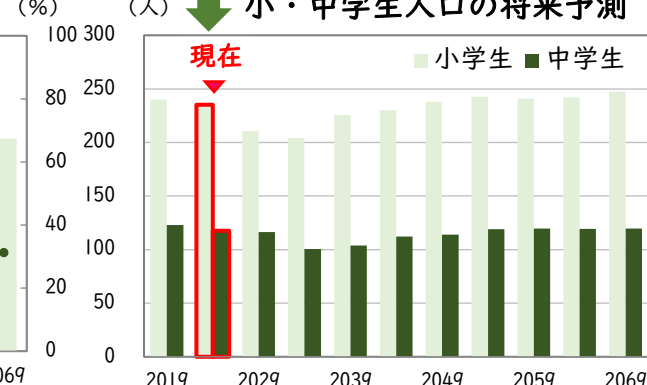
定住促進に取り組み、毎年、以下の目標が達成できたらどうなるか。



今後の人口予測



小・中学生人口の将来予測

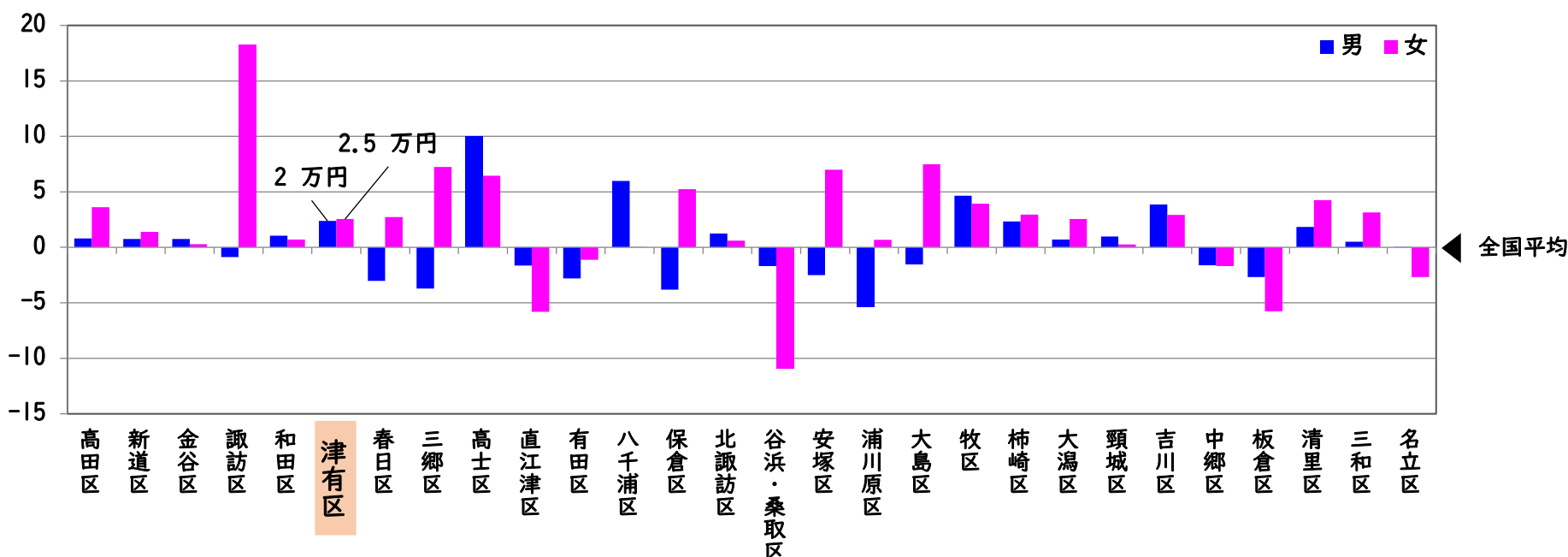


介護分析 ：各地域自治区と全国の平均的介護費用の比較（28区別）

被保険者1人当たりの年間の介護費用を地区ごとに全国の平均的介護費用と比較してみます。

※地域での暮らしが高齢者の健康度に及ぼす影響を調べるため、特別養護老人ホームに入所している人は前住所地で分析を行っています。

(万円/年)



男性：津有区は全国平均より 高額（介護費用が多い）

女性：津有区は全国平均より 高額（介護費用が多い）

介護分析：津有区の「お達者度」（介護認定の状況）

津有区の65歳以上の介護認定の状況

小 介護サービス必要量の度合い 大

認定者以外

要支援1・2

要介護1・2

要介護3～5



約82%

約5%

約6%

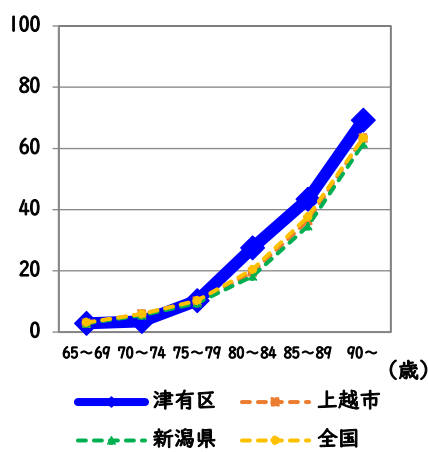
約7%

津有区の高齢者のうちの約18%が介護認定を受けています。

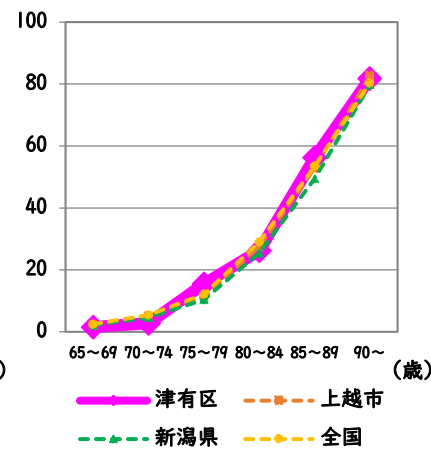
概要

(1) 年齢階層別の介護認定率

(%) 認定率 (男性)

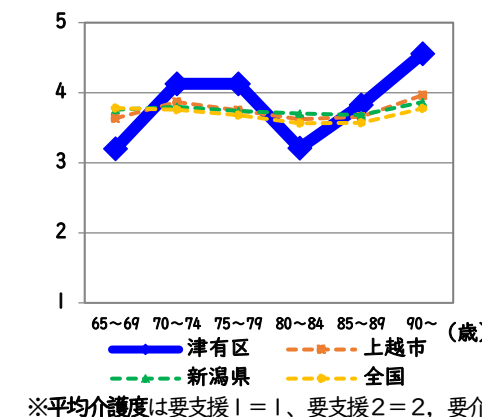


(%) 認定率 (女性)

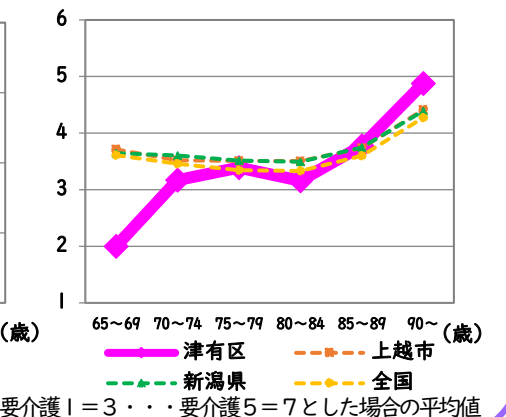


(2) 年齢階層別の平均介護度

(介護度) 平均介護度
【認定者のみ】 (男性)



(介護度) 平均介護度
【認定者のみ】 (女性)



※平均介護度は要支援1＝1、要支援2＝2、要介護1＝3・・・要介護5＝7とした場合の平均値

結論

地元関係図（津有区で活動する組織の一覧）

津有区

子育て・教育

より広域を活動範囲とする団体
市全体や市外

雄志中学校 PTA

雄志中学校区
青少年育成会議

福祉

市社会福祉協議会

高田の郷地域包括支
援センター

第6地区民生委員・
児童委員協議会

コミュニティ・その他

市町内会長連絡協議会

中部まちづくりセンター

農林(漁)

JAえちご上越
上越営農センター

猟友会
(上越支部)

商工・観光

上越商工会議所

上越青年会議所

NPO上越名家ネットワーク

防災・交通

市消防団

市防災士会

市防犯協会

市交通安全協会

津有区地域協議会(事務局:中部まちづくりセンター)



津有地区地域づくり協議会(文化教養委員会、青少年健全育成委員会、健康増進委員会、生活環境委員会)

戸野目小学校
※R7諏訪小編入 PTA

上雲寺小学校 PTA

小中学校運営協議会

戸野目保育園
※新保育園統合 保護者会

上雲寺保育園
※新保育園統合 保護者会

津有地区公民館

地域の中心となる
コミュニティ(地域自治区)

津有北部スポーツクラブ

戸野目スポーツ少年団

地域の中心となるコミュニティ
(昭和の合併前の村、小学校区など)

より小さなコミュニティと
同等の範囲を活動範囲とする団体

津有地区
食生活改善推進委員会

津有地区
運動普及推進委員会

高田東ゲートボールハウス

津有地区町内会長協議会

前島密翁
献碑祭実行委員会

前島密翁
顕彰事業実行委員会

JAえちご上越
上越支店

ファームセンター

前島記念郵便局

前島記念館

保阪邸

市防災士会
津有支部

交通安全協会
津有支部

津有地区
防犯協会

市消防団
津有分団

戸野目小学校区
防犯組合

津有北部振興会

上雲寺小学校最寄会

津有北部老人会

町内会(32)

老人会(4)

こども会

活動組織(11)
(多面的交付金)

農家組合

消防部(9)

自主防災組織