

## 電子申請システム

パソコンやスマートフォンから市への申請、届け出などができます。



## 「防災ラジオ」の試験放送

FM76.1MHz



毎月 1日：午後6時35分頃

15日：午後0時45分頃

※2月1日は中止し、6日にJアラート試験実施

※定期的な電池の交換と受信状況の確認を！

問 危機管理課 (☎025-520-5665)

## 記号の見方

時 日時、期間	所 場所
対 対象(表記無し:どなたでも)	定 定員
費 費用(表記無し:無料)	講 講師
申 申し込み(表記無し:不要)	問 問合先
予 予約	他 その他

## 上越市役所

〒943-8601 上越市木田1-1-3

☎025-526-5111(代表)

安塚区 ☎025-592-2003

浦川原区 ☎025-599-2301

大島区 ☎025-594-3101

牧 区 ☎025-533-5141

中郷区 ☎0255-74-2411

板倉区 ☎0255-78-2141

清里区 ☎025-528-3111

三和区 ☎025-532-2323

柿崎区 ☎025-536-2211

大潟区 ☎025-534-2111

頸城区 ☎025-530-2311

吉川区 ☎025-548-2311

名立区 ☎025-537-2121

南出張所 ☎025-525-4151

北出張所 ☎025-544-2111



# くらしの情報

Life Information



広報上越  
専用ページ

「広報上越」へのご意見や感想をお寄せください

問 広報対話課 ☎025-520-5614

FAX. 025-526-6112

✉ koho-joetsu@city.joetsu.lg.jp



アンケート  
フォーム

## お知らせ

市内の空間線量率観測結果  
12月も通常の範囲内でした

毎日午前9

時に、上越

地域消防事

務組合管内の

各消防署にお

いて、地上1

メートルで測

定した値(月間の平均値、最

小値、最大値)は、いずれも

通常の値である毎時0.01

6.0.16マイクロシーベ

ルトの範囲内でした。

問 環境政策課 (☎025・5

20・5690)

全国瞬時警報システム(Jアラート)  
の全国一斉情報伝達試験

屋外スピー

カーや戸別受

信機、防災ラ

ジオなどで試

験放送を行

いますので、実際の災害と間違

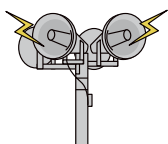
えないようご注意ください。

災害などの発生時は中止する

場合があります。

時 2月6日(金)午前11時 予備

日 2月20日(金) 他放送内容



IIチャイムを流し、「これは、

Jアラートのテストです」を

3回、「こちらは、広報上越

です」をアナウンスした後、

チャイムを流し終了

※Jアラートとは、緊急地震

速報や津波警報などの緊急

情報を伝えるシステムです。

※2月1日(日)の「防災ラジオ」

の試験放送は行いません。

問 危機管理課

(☎025・

520・56

65)

高校生等通学定期券購入費補助金  
の申請を忘れていませんか

令和7年度

から、高校生

等通学定期券

購入費補助金

を創設してい

ます。

令和7年度

分の申請期限は3月31日(火)

です。お忘れのないようご

注意ください。

制度の詳細は、市ホームペー

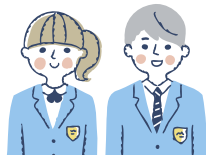
ジをご覧ください。

問 交通政策課

(☎025・

520・56

32)



## 税・保険料の納期限

### 納期限 3月2日(日)

- 固定資産税・都市計画税 …… (第4期)
- 国民健康保険税 …… (第8期)
- 後期高齢者医療保険料 …… (第8期)
- 介護保険料 …… (第11期)
- 国民年金保険料 …… (1月分)

## 市内の交通事故・犯罪発生件数

問 市民安全課 (☎025-520-5661)

### ●交通事故件数

1月1日～11月末日の状況

発生件数	171件(-10)
死者数	4人(±0)
負傷者数	189人(-21)

### ●犯罪発生件数

1月1日～11月末日の状況

刑法犯罪認知件数	730件(+76)
うち窃盗犯	498件(+87)

盗難防止の合言葉「みんなで鍵かけ」

※いずれも暫定値で、( )内は前年比

ニセ警察詐欺や国際電話番号による特殊詐欺に注意。少しでも怪しいと感じたら警察署に確認するほか、家族や友人に相談しましょう。