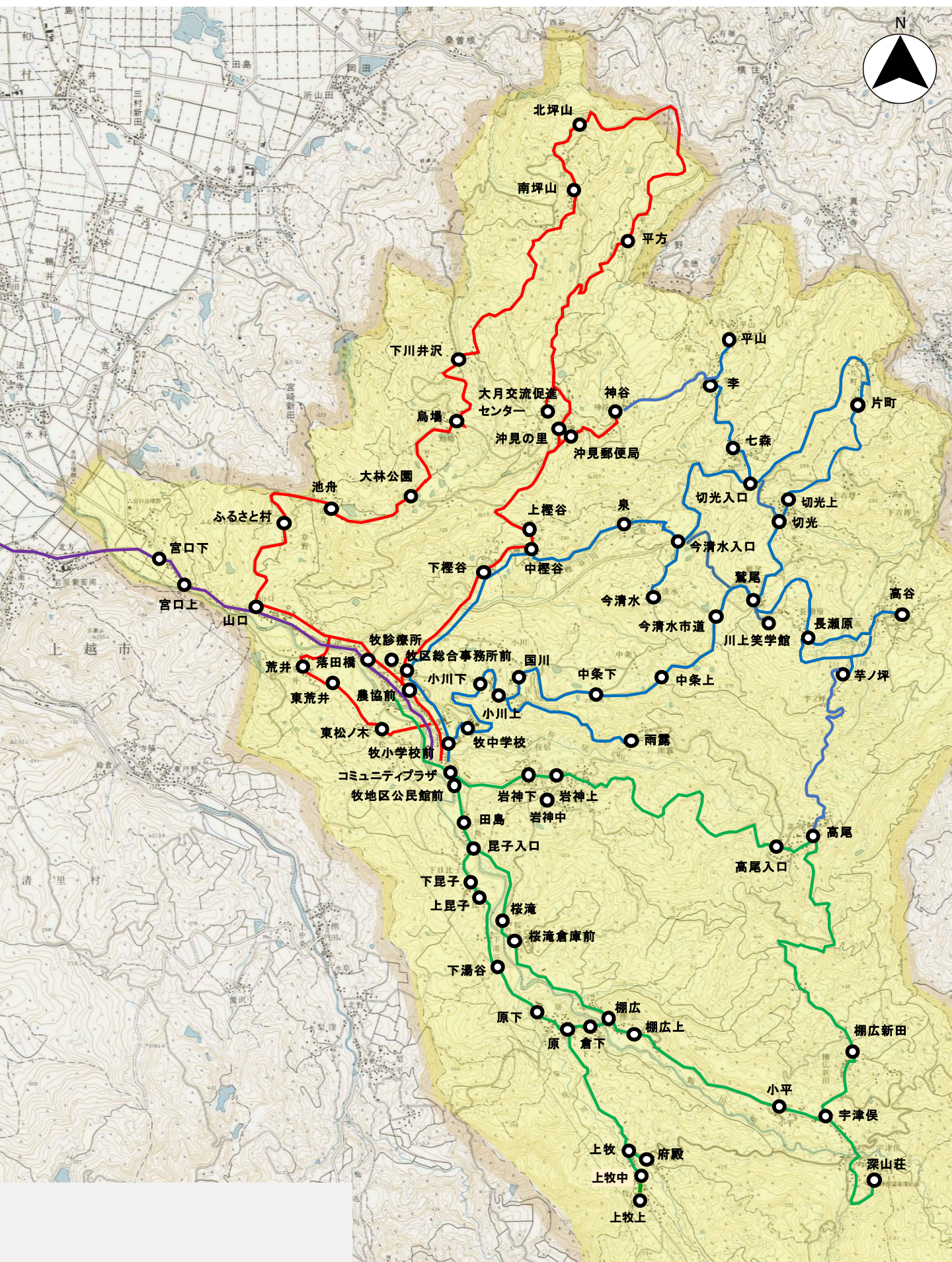


牧区市営バス バス停一覧



区内の移動は**牧区市営バス**にお任せ！

1 平日は毎日、予約に応じて、牧区内のバス停間を運行します。

- (1) 牧区市営バスには、決められたルートはありません。
皆さんの予約に応じて、区内のバス停間を自由に運行します。
- (2) 平日は毎日、午前6時30分から午後7時30分まで
運行するので、通勤や通学にも利用できます。
- (3) 牧区市営バスには、決められた時刻表はありません。
利用したい時間の1時間前までに予約をすることで、
ご希望に沿った時間に運行します。



※ 宮口線との乗継を考慮して、運行時間が調整される場合があります。
※ 予約状況によって、希望どおりの時間に予約できない場合があります。
※ 小中学生の登下校の時間帯は、定時便を運行しますので、予約はできません。

2 電話予約のほか、簡単・便利な“インターネット予約”ができます。

- (1) パソコンやスマートフォンなどで予約ができるので、
電話をする手間がなく、簡単に予約ができます。
- (2) 電話予約の際は、オペレーターが他の予約状況を確認して、
牧区市営バスを利用できる時間をお知らせします。



電話予約のときは、オペレーターさんに
「▲▲バス停から●時頃に■バス停に着くようにしたい。」、
「●時に柳島を出発する宮口線に乗れるようにしてほしい。」
と伝えることで、簡単に予約ができます。

- ※ 利用を希望する時間の1時間前まで（午前6時30分から午前7時までの間に利用する場合は前日の午後7時まで）に予約をお願いします。
※ 利用を希望する日の10日前から予約ができます。
※ 1人当たり10件まで一度に予約することができます。
※ 運賃は1乗車300円（高校生・中学生200円、小学生以下100円、未就学児無料）です。
※ 定期的に利用する人にお得な回数券や定期券を販売しています。

電話予約・インターネット予約の詳細は、中面をご覧ください。

電話予約の方法

予約先☎ 0800-800-2312（平日の午前7時～午後7時）
※乗車を希望する日の10日前から、乗車を希望する時間の1時間前までに予約してください。
※午前6時30分～午前7時までの間に利用する場合、前日の午後7時までに予約してください。

例① 牧区内を移動する場合



「上越花子」です。
「4月3日」に「1人」で利用します。
「宇津俣」バス停で乗車します。
「川上笑学館」バス停に10時までに着きたいです。

予約状況を確認します・・・。
「宇津俣」バス停を「9時20分」出発、「川上笑学館」バス停に「9時50分」到着でご案内できます。



よろしくお願いします。

例② 宮口線に乗り継いで牧区外へ移動する場合



「上越太郎」です。
「4月3日」に「2人」で利用します。
「神谷」バス停で乗車します。
「柳島」バス停を「7時6分」に出発する宮口線に乗り継げるようにしてほしいです。

予約状況を確認します・・・。
「神谷」バス停を「6時40分」出発、「農協前」バス停に「7時00分」到着でご案内できます。



よろしくお願いします。

インターネット予約の方法



2次元コードを読み取るか、「上越市コミバス」で検索して、インターネット予約のページを開きます。

ログインIDを入力

パスワードを入力

☐ ログインを保持する

ログイン

または

新規登録

①まずは「新規登録」から！
ログインIDとパスワードを設定するほか、氏名や住所、電話番号などを入力して登録

②新規登録が完了したら
ログインIDとパスワードを入力してログイン

予約 予約確認 履歴

▶ 出発地・到着地・日時・人数を入力

乗車場所

履歴 **地図**

降車場所

履歴 **地図**

08月04日(木)

1 ▼ 名

▶ 発着時刻を指定して検索

09 ▼ 時 00 ▼ 分

☐ 出発 ☒ 到着

検索

③乗車場所と降車場所を選択

- ・バス停名を入力して検索
- ・履歴からバス停を選択（よく使うバス停に！）
- ・地図を見てバス停を検索（最寄りバス停の確認に！）

④利用する日付を選択

⑤利用する人数を選択

⑥利用する時間を選択
到着時間の指定がおすすめ！

⑦上記を入力・選択したら検索

発 07:59 ▶ 着 09:10	1号車	予約
発 07:49 ▶ 着 09:00	2号車	予約

⑧表示される候補の中から
利用したい時間を選択し
予約を完了