

牧ふれあい体験交流施設 交流研修館

1 基本情報

名称	牧ふれあい体験交流施設 交流研修館			
所在地	〒943-0627 新潟県上越市牧区原 991 番地			
建物概要	構造 延床面積 建築時期 耐用年数	1 階 RC 造 木造 2 階建 568. 34 m ² 平成 10 年 12 月建築 22 年		
土地概要	面積	27, 658. 33 m ² (敷地全体の面積)		
土地計画制限	区域区分 用途地域 防火・準防火	市街化区域、市街化調整区域、 <div>都市計画区域外</div> (<div></div>)、指定なし 防火、準防火、 <div>指定なし</div>		
管理形態	方法 管理条例	市直営 上越市牧ふれあい体験交流施設条例 (行政財産)		
供給処理施設	項目	施設の状況	事業所名等	
	電気	23KW	東北電力株式会社	
	上水道	30 mm	上越市ガス水道局	
	下水道	農業集落排水	上越市ガス水道局	
	ガス	プロパンガス		
機能	(1 階) 作業スペース (調理室)、男女トイレ、多目的トイレ、男女更衣室、シャワー室 (2 階) 住民ギャラリー、体験調理室・実習室、研修室、ミーティングルーム、事務室、男女トイレ			
収支実績 (施設全体)	市収支 (税込)	令和 4 年度	令和 5 年度	令和 6 年度
	収入	59 千円	38 千円	36 千円
	支出	2, 709 千円	2, 576 千円	2, 835 千円
	差引	▲2, 650 千円	▲2, 538 千円	▲2, 799 千円
年間利用者数		令和 4 年度	令和 5 年度	令和 6 年度
	合計	1, 408 人	2, 102 人	1, 696 人
主な修繕履歴	令和 4 年度	・ 事務室照明修繕 26, 400 円 ・ 誘導灯修繕 61, 380 円		
	令和 5 年度	・ 非常照明修繕 94, 600 円 ・ 2F トイレ修繕 8, 426 円		
	令和 6 年度	・ 排煙装置修繕 20, 900 円		
・ 令和 7 年 3 月まで、施設の利用を希望する地元団体へ市が施設維				

	<p>持管理業務を委託していたが、地元団体が利用しなくなったことに伴い、市直営管理となる。</p> <ul style="list-style-type: none"> ・施設内の除排雪については、利用者での実施及び費用負担が必要となる。 ・空調設備については、令和7年度から保守点検を実施しておらず、利用に当たっては利用者で点検・修繕等が必要となる。 ・2F 男子トイレ大便器は、ロータンク部品の劣化による部品交換が必要なため、使用停止中。利用に当たっては、利用者で修繕が必要となる。 ・敷地内には、「ふれあい広場」や「ふれあい体験農園」がある。「ふれあい広場」は、新潟県ドクターヘリの臨時離着陸場に指定されている。 ・敷地内には、「牧村鉦山」の名称で認可を受け、天然ガス掘削施設として、やぐら及び井戸を建設したが、平成22年度に井戸廃坑処理工事、平成25年度に鉦業権が消滅し、現在はやぐらのみ残っている。 ・令和6年度まで地元の原地区協議会が、本施設で「川辺山菜まつり」を開催していた。（令和7年度以降 実施予定なし） ・敷地内に河津桜が植栽され、鑑賞を目的とした来訪者がある。
--	--

位置図



3 現況写真

全景（東側）



全景（北側）



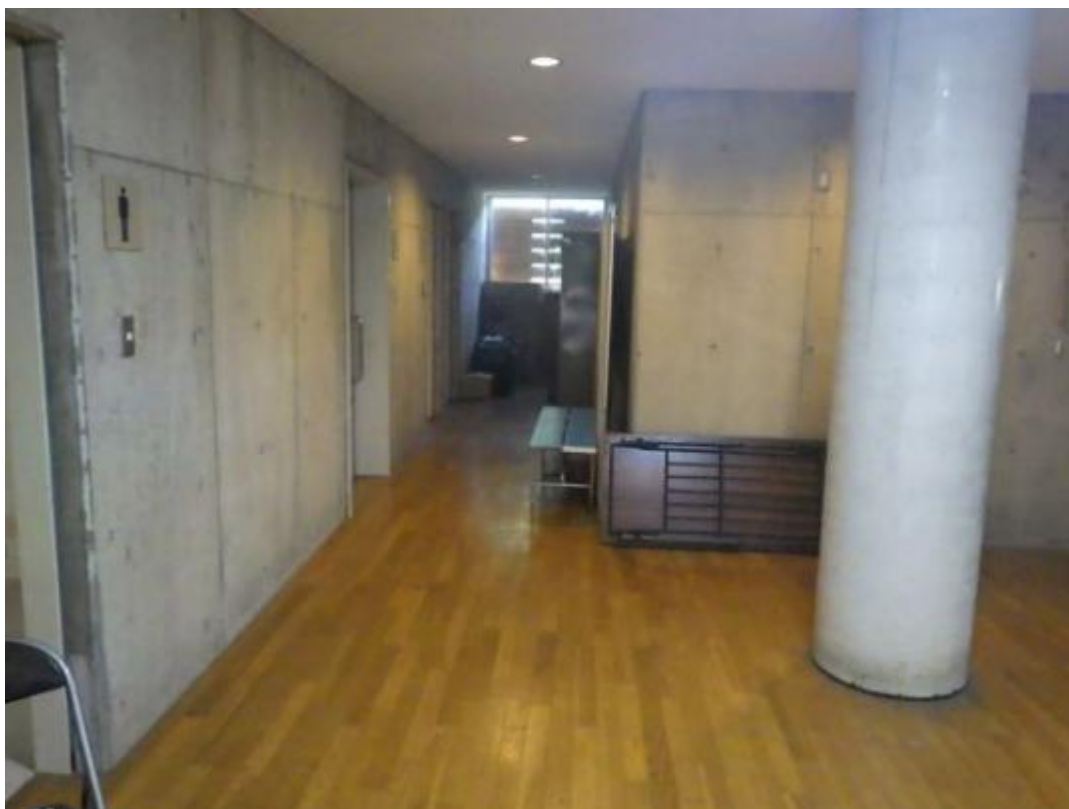
全景（北西側）



全景（南西側）



1 F ホール (1)



1 F ホール (2)



1 F 男子更衣室（災害備蓄庫として使用）



1 F 作業スペース①



1 F 作業スペース②



1 F 機械室①



1 F 機械室②



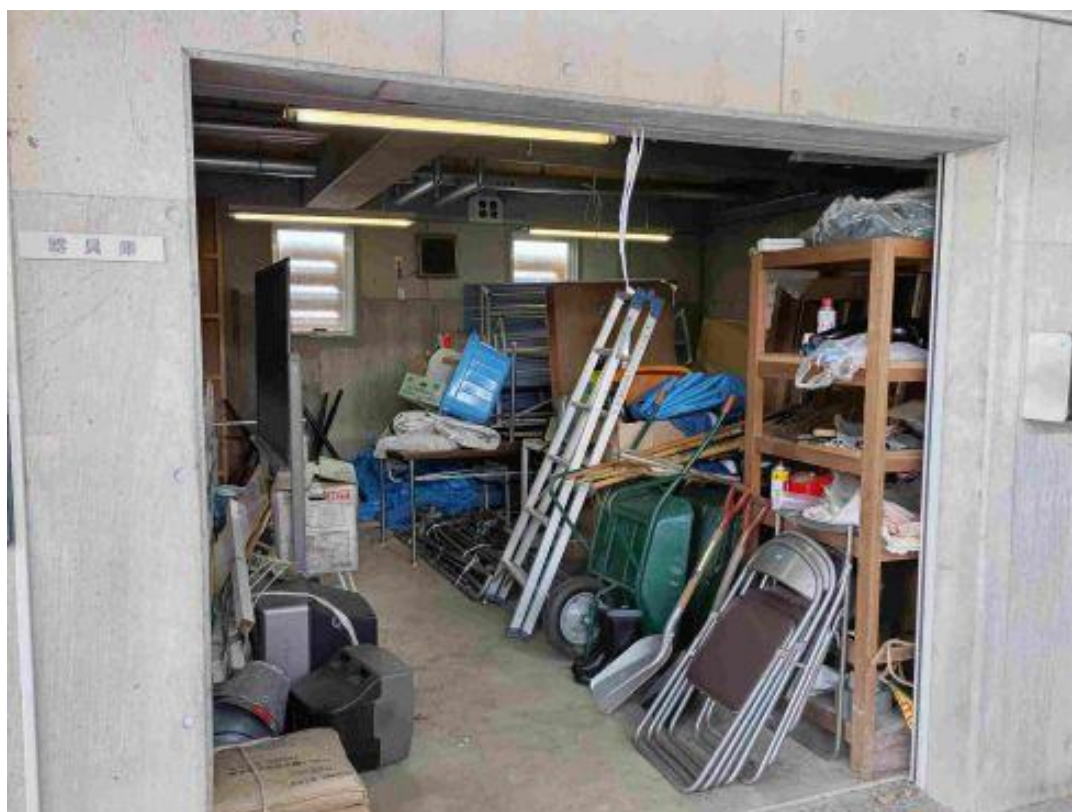
1 F 倉庫（機械室側）



1 F 倉庫（階段下）



1 F 器具庫



1 F 男子トイレ ①



1 F 男子トイレ②



1 F 多目的（身障者）トイレ



1 F 女子トイレ①



1 F 女子トイレ②



1 F 女子更衣室①



1 F 女子更衣室②



2 F 住民ギャラリー①



2 F 住民ギャラリー②



2 F ミーティングルーム



2 F 体験調理室・実習室①（調理実習室）



2 F 体験調理室・実習室②（調理実習室）



2 F 体験調理室・実習室③（体験実習室）



2 F 体験調理室・実習室④（体験実習室）



2 F 男子トイレ①



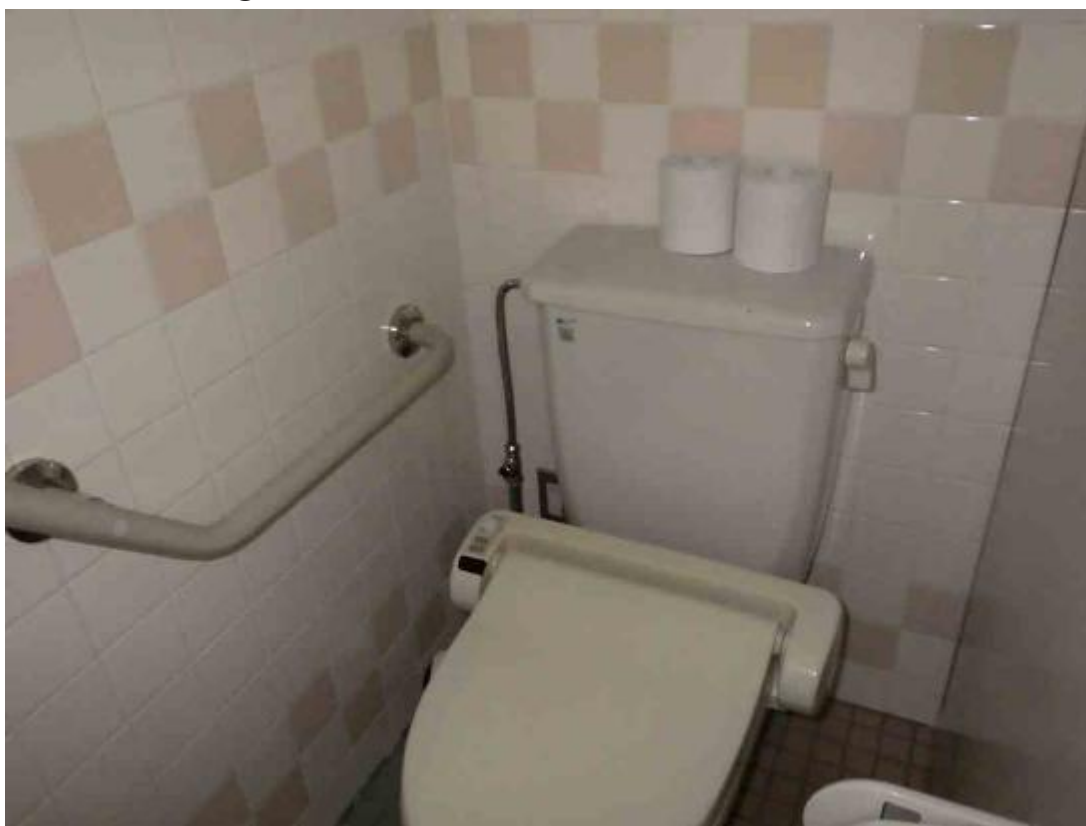
2 F 男子トイレ②



2 F 女子トイレ①



2 F 女子トイレ②



2 F 研修室①



2 F 研修室②



2 F 事務室



ふれあい広場①



ふれあい広場②



ふれあい体験農園①

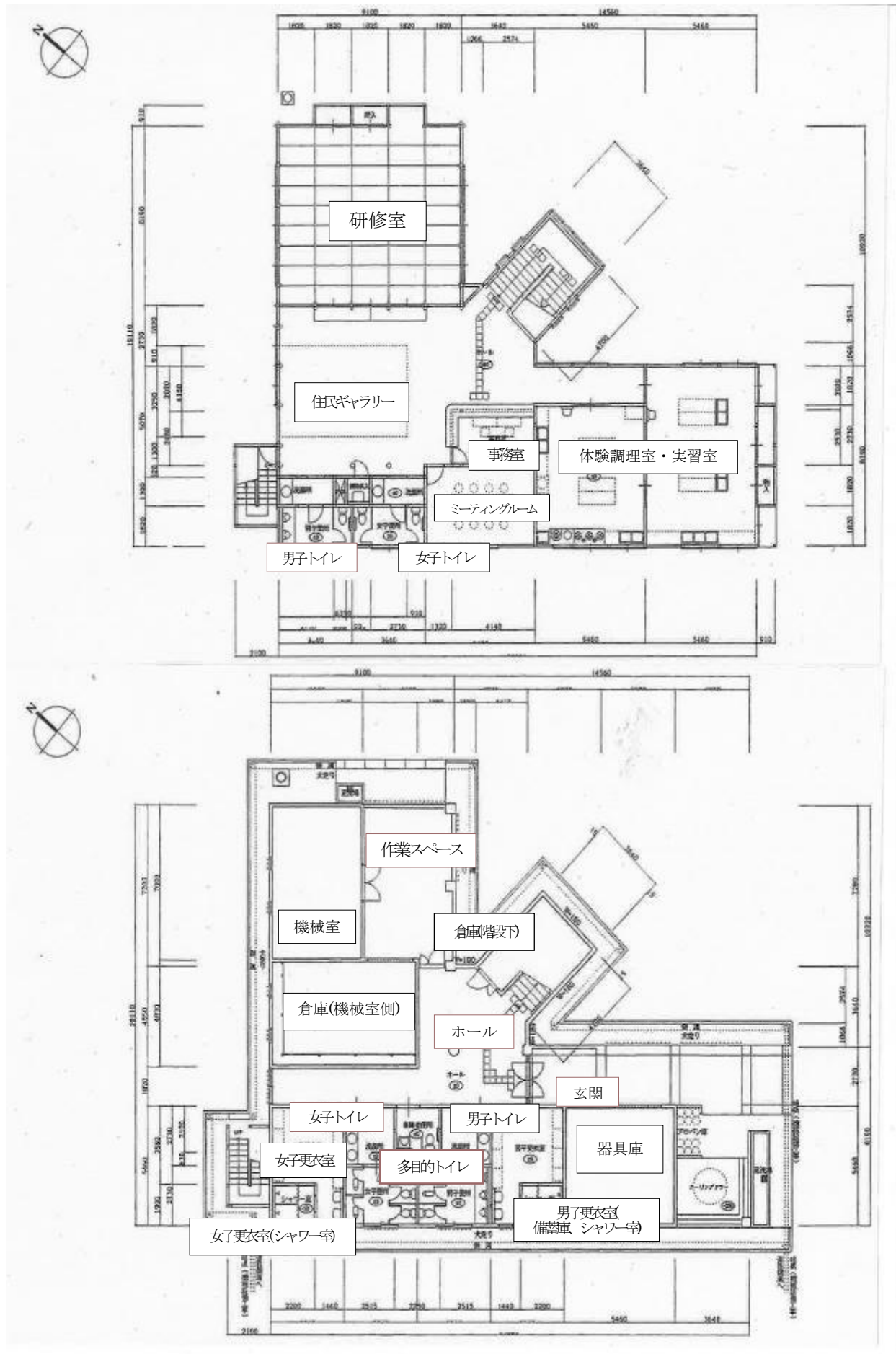


ふれあい体験農園②



旧牧村鉱山跡（やぐら）





(参考) 牧ふれあい体験交流施設 関係施設位置図

