

牧ふるさと村自然と憩の森 研修伝承施設ふるさとアピール館

1 基本情報

名称	牧ふるさと村自然と憩の森 研修伝承施設ふるさとアピール館			
所在地	〒943-0645 新潟県上越市牧区池舟 2 番地			
建物概要	構造 延床面積 建築時期 耐用年数	木造 2 階建(地下 1 階は RC 建) 417. 31 m ² 平成 3 年 7 月建築 22 年		
土地概要	面積	79, 138. 00 m ² (敷地全体の面積)		
土地計画制限	区域区分 用途地域 防火・準防火	市街化区域、市街化調整区域、都市計画区域外 (), 指定なし 防火、準防火、指定なし		
管理形態	方法 管理条例	市直営 上越市牧ふるさと村自然と憩の森条例 (行政財産)		
供給処理施設	項目	施設の状況	事業所名等	
	電気	40A	東北電力株式会社	
	上水道	30 mm	上越市ガス水道局	
	下水道	浄化槽 125 人槽	上越市ガス水道局	
	ガス	プロパンガス	停止中	
機能	(地下) 男女トイレ、男女シャワー室、倉庫 (1 階) 調理室、食堂、展示インフォメーションセンター、事務室、男女兼用トイレ (2 階) 研修伝承室 (和室 2 間)			
収支実績 (施設全体)	市収支 (税込)	令和 4 年度	令和 5 年度	令和 6 年度
	収入	503 千円	447 千円	519 千円
	うちアピール館分)	0 円	0 円	0 円
	支出	2, 901 千円	3, 802 千円	3, 789 千円
	うちアピール館分)	1, 059 千円	1, 002 千円	1, 137 千円
	差引	▲2, 398 千円	▲3, 377 千円	▲3, 270 千円
うちアピール館分)	▲1, 059 千円	▲1, 002 千円	▲1, 137 千円	
年間利用者数		令和 4 年度	令和 5 年度	令和 6 年度
	合計	8, 022 人	7, 300 人	7, 092 人
	うちアピール館利用者	196 人	115 人	68 人
主な修繕履歴	令和 4 年度	・ 厨房水栓工事 3, 410 円 ・ 誘導灯バッテリー交換修繕 7, 260 円		
	令和 5～6 年度	・ 修繕実績なし		

その他	<ul style="list-style-type: none"> ・令和6年12月まで、地元団体に行政財産目的外使用により利用を許可していたが、令和7年1月以降は、施設の利用はなし。 ・館内冷暖房及び、地下男女シャワー用ボイラーは、長期間使用しておらず、利用に当たっては利用者で修繕または交換が必要。 ・駐車場・下水道（浄化槽）の使用にあたっては、「ふるさとの家」と共用となるため、利用料金等について、当該団体と協議が必要となる。 ・施設内の除排雪については、利用者での実施及び、費用負担が必要となる。
-----	---

2 位置図



3 現況写真
全景（北側）



全景（南側）



全景（北西側）



全景（北東側）



1 F（玄関付近）



1 F（ホール）



1 F 食堂



1 F 厨房



1 F 直売コーナー



1 F 展示インフォメーションセンター



1 F 休憩室



1 F トイレ（男女兼用）



1 F 事務室



2 F 研修伝承室（和室）（ヤマユリ）①



2 F 研修伝承室(和室) (ヤマユリ) ②



2 F 研修伝承室(和室) (オオルリ) ①



2 F 研修伝承室（和室）（オオルリ）②



2 F 流し台



B 1 男子トイレ



B 1 女子トイレ



B 1 男子シャワー室



B 1 女子シャワー室



B 1 倉庫（機械室）

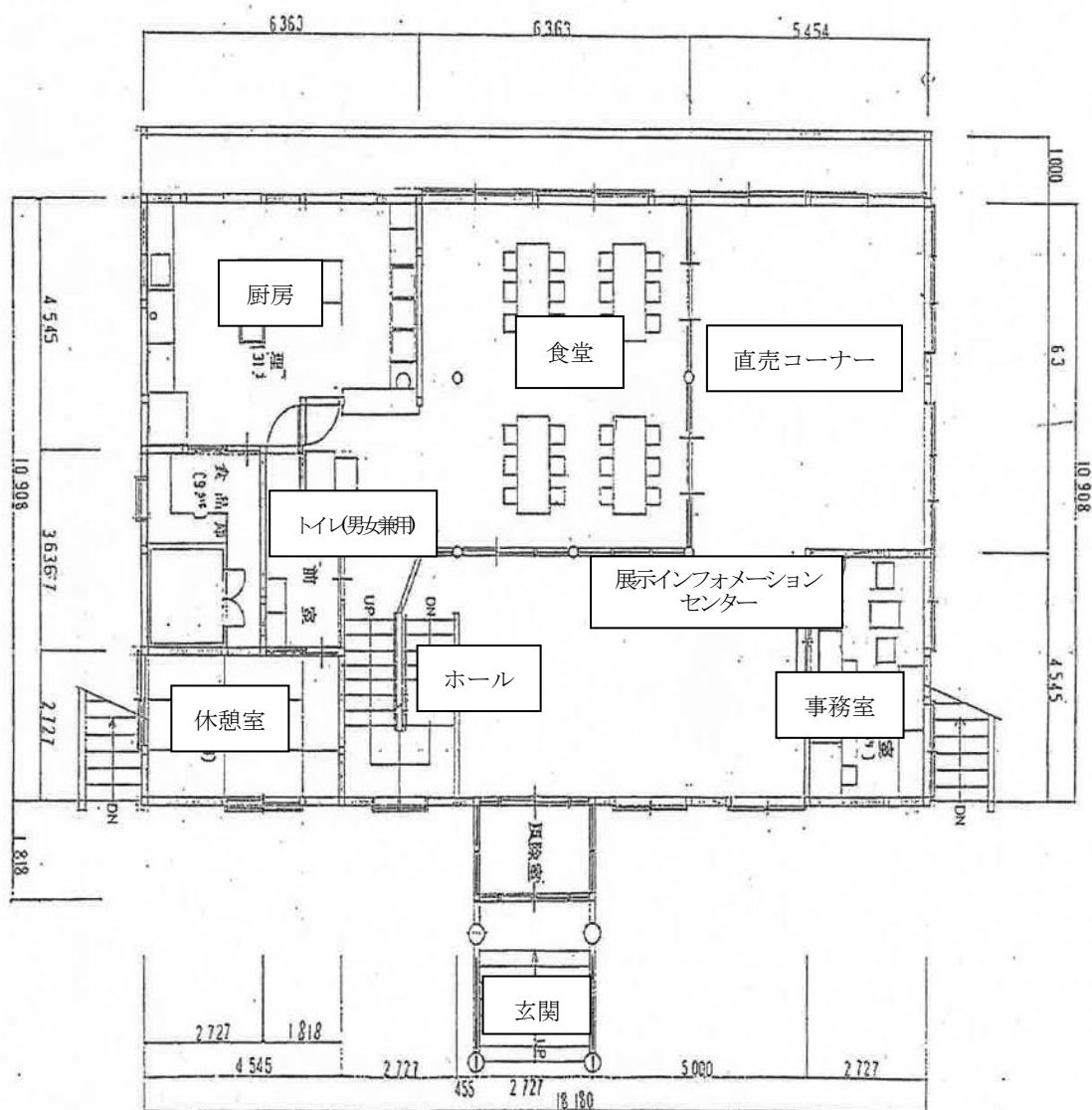


B 1 物入

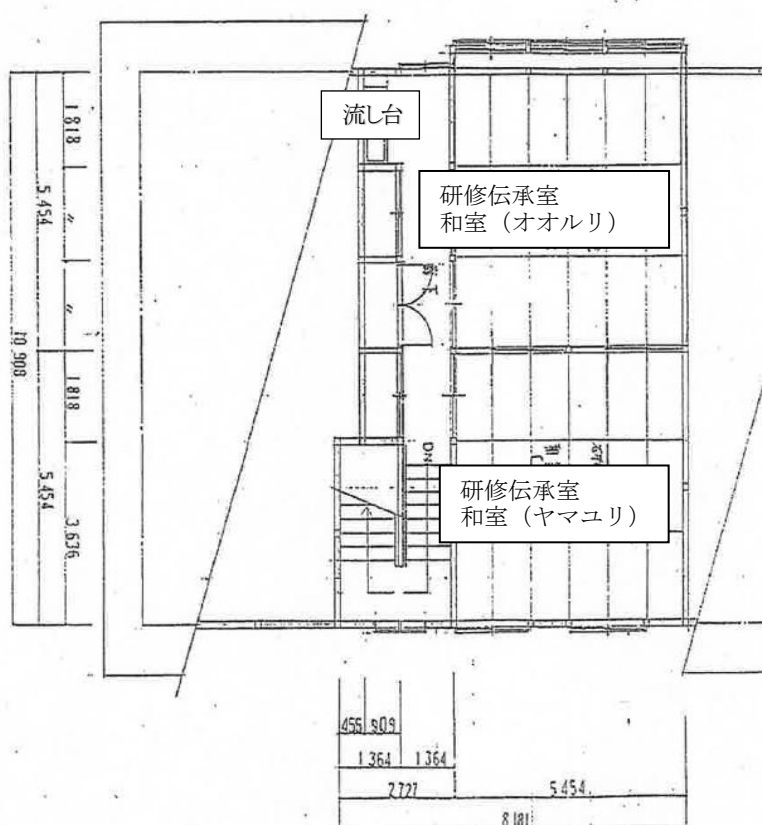


4 平面図

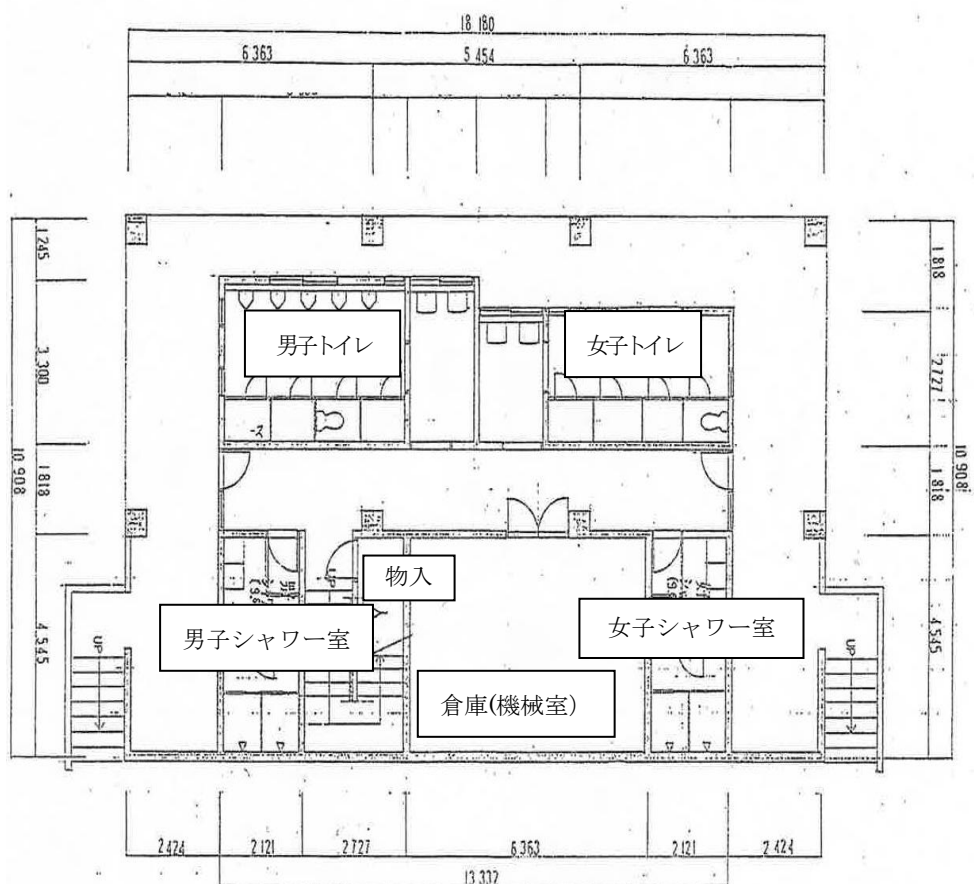
1F



2F



地階



(参考) ふるさとの家 (現在地元団体が「そば店 木草庵」として活用)



(参考) 牧ふるさと村自然と憩の森 関係施設位置図

