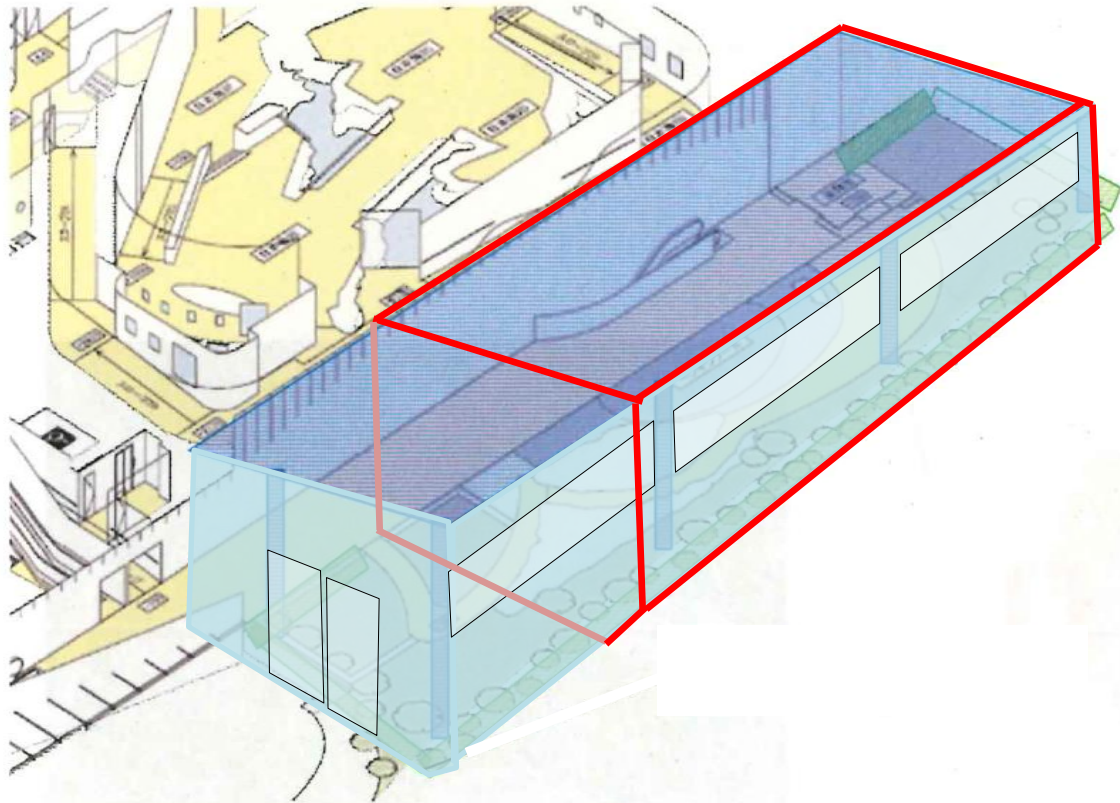


## マゼランペンギンミュージアム屋内化（上屋設置）

○場 所:うみがたり2階マゼランペンギンミュージアム屋外エリア

○展示生物:マゼランペンギン

○目 的:鳥インフルエンザに対応した屋内施設を整備し、安全・安心な飼育展示環境を確保する。



### ○内容

- ・2階ペンギン屋外エリアに上屋を設置
- ・外的要因に左右されず、マゼランペンギンの通年展示を行う
- ・鳥インフルエンザ感染拡大時に全羽を收容かつ展示することができる
- ・鳥インフルエンザ感染拡大時は、屋外通用口を閉鎖
- ・繁殖は日照時間に左右されるため、照明も設置する
- ・採光のため、窓を設置する
- ・通年展示のため、空調設備を設置する
- ・屋内化による臭い対策にも対応できるものとする

※当初ペンギンミュージアム上屋の建築範囲を400㎡で計画していたが、事業費の精査により、建築範囲を300㎡（赤線）に変更

水族博物館うみがたり ペンギンミュージアム 平面図

青線：400㎡ → 赤線：300㎡

