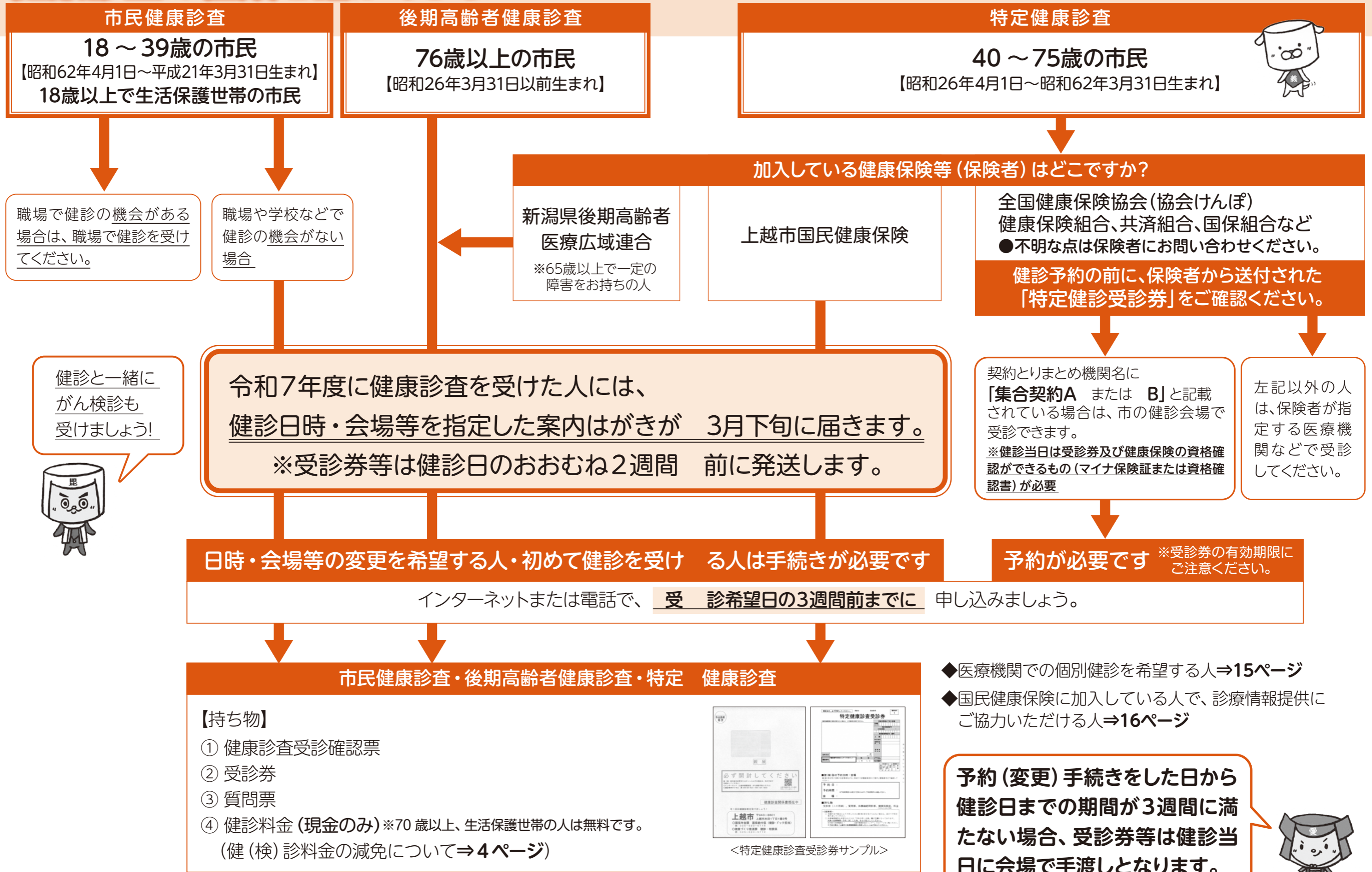


# 健康診査の種類を確かめよう

※健康診査は「年齢」と「加入している健康保険等」により種類が異なります。年齢は令和9年3月31日時点の年齢です。



健診の種類  
健(検)診の内容・注意事項  
よくある質問・Q&A  
健診カレンダー(会場・日程)  
健診会場の紹介  
人間ドックの助成  
医療機関健診