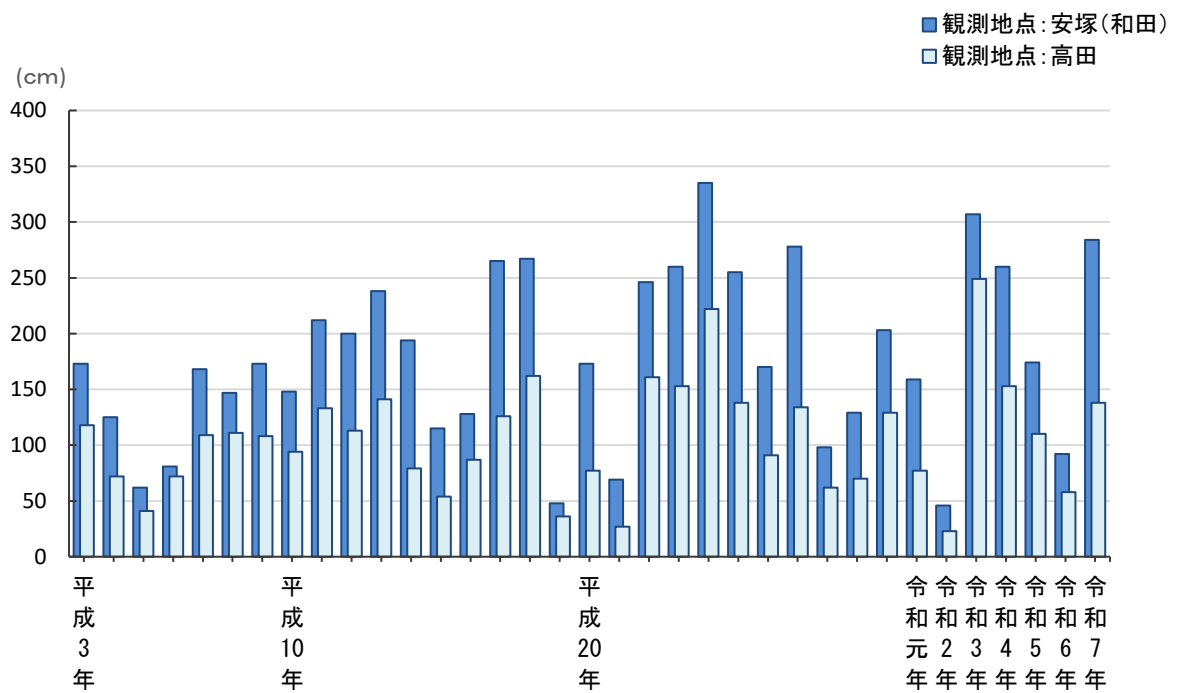


# 1 土地・自然

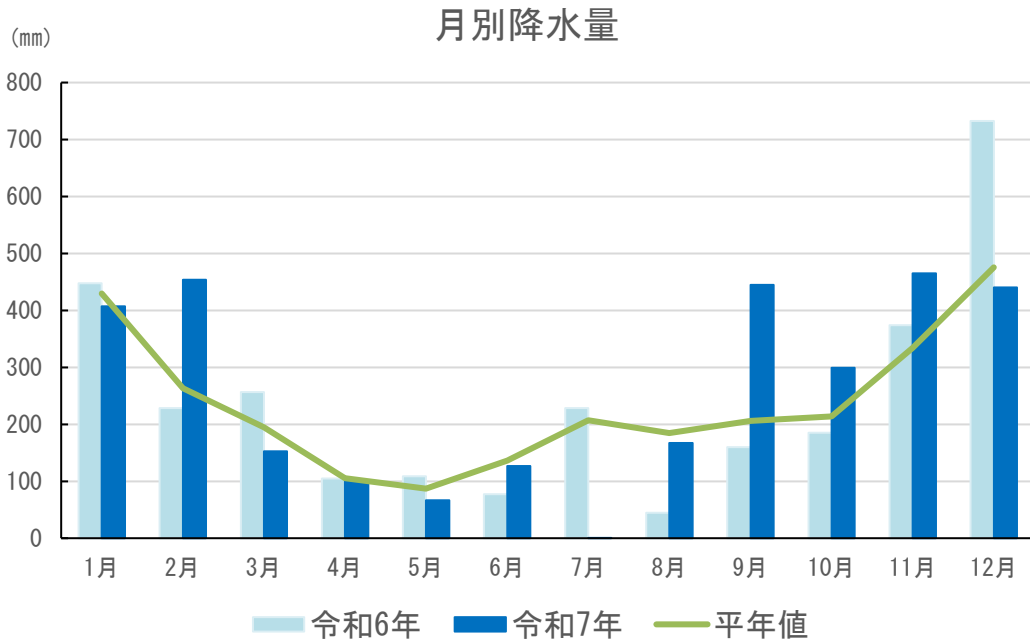
## 年別最深積雪



(注)①前年8月から当該年7月までの期間

②機器障害等による欠測を含む

※資料 新潟地方気象台



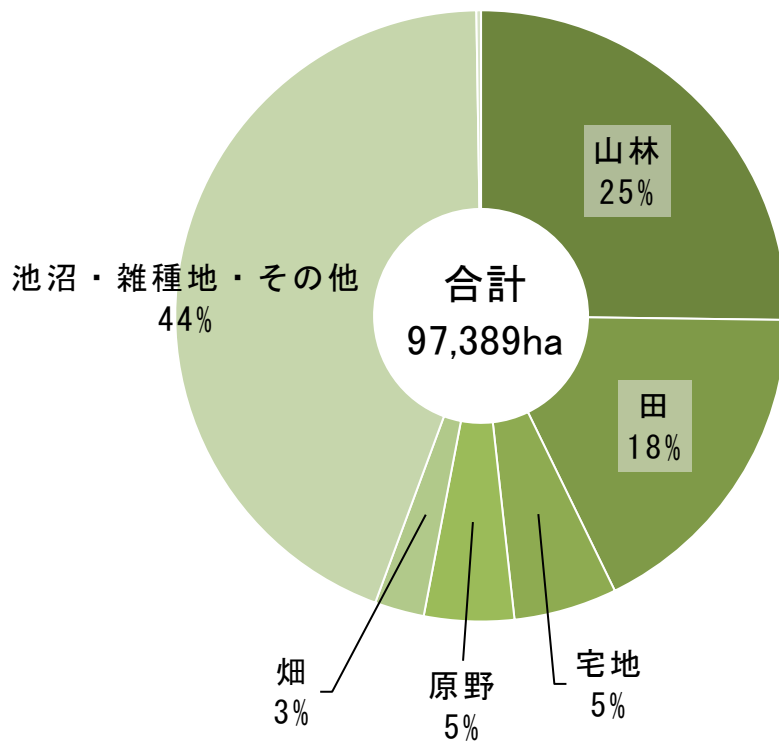
(注)①観測地点：高田

②機器障害等による欠測を含む

③平年値：1991～2020年の観測値による平均値

※資料 新潟地方気象台

### 令和7年 地目別土地利用現況



※資料 税務課

## 1 市の位置

(令和7年10月1日現在)

方位	経度	方位	緯度
極東	東経138度34分8秒	極南	北緯36度56分27秒
極西	東経138度4分4秒	極北	北緯37度18分23秒

※資料 上越市例規集

## 2 市の面積・広ぼう

(令和7年10月1日現在)

面積	広ぼう	
	東西	南北
973.89km <sup>2</sup>	44.6km	44.2km

※資料 上越市例規集

## 3 市役所の位置

(令和8年1月1日現在)

名称	所在地
上越市役所	上越市木田一丁目1番3号
安塚区総合事務所	上越市安塚区安塚722番地3
浦川原区総合事務所	上越市浦川原区釜淵5番地
大島区総合事務所	上越市大島区岡3320番地3
牧区総合事務所	上越市牧区柳島522番地
柿崎区総合事務所	上越市柿崎区柿崎6405番地
大潟区総合事務所	上越市大潟区土底浜1081番地1
頸城区総合事務所	上越市頸城区百間町636番地
吉川区総合事務所	上越市吉川区下町1126番地
中郷区総合事務所	上越市中郷区藤沢986番地1
板倉区総合事務所	上越市板倉区針722番地1
清里区総合事務所	上越市清里区荒牧18番地
三和区総合事務所	上越市三和区井ノ口444番地
名立区総合事務所	上越市名立区名立大町365番地1
南出張所	上越市本町三丁目2番26号
北出張所	上越市中央一丁目16番1号

#### 4 地目別土地利用現況

(各年1月1日現在 単位：ha)

年	区分	計	田	畑	宅地	池沼	山林	原野	雑種地 その他
令和3年		97,389.0	17,309.4	2,623.0	5,294.7	238.4	24,476.1	4,595.8	42,851.6
令和4年		97,389.0	17,232.6	2,582.2	5,306.1	238.4	24,543.9	4,602.0	42,883.8
令和5年		97,389.0	17,189.1	2,550.0	5,318.2	238.1	24,598.2	4,612.5	42,882.9
令和6年		97,389.0	17,156.5	2,566.4	5,314.8	238.1	24,576.8	4,625.0	42,911.4
令和7年		97,389.0	17,122.2	2,551.3	5,320.0	238.0	24,550.8	4,629.1	42,977.6

※資料 税務課

#### 5 用途地域の指定状況

(各年4月1日現在 単位：ha)

用途区分	年	令和3年	令和4年	令和5年	令和6年	令和7年
第一種低層住居専用地域		602	602	602	602	602
第一種中高層住居専用地域		880	880	880	880	880
第二種中高層住居専用地域		103	103	103	103	103
第一種住居専用地域		1,039	1,037	1,030	1,030	1,029
第二種住居専用地域		90	90	90	90	90
準住居地域		57	57	57	57	57
近隣商業地域		92	92	92	92	92
商業地域		223	223	223	223	223
準工業地域		881	881	888	888	888
工業地域		262	271	271	271	271
工業専用地域		587	587	587	587	587
計		4,816	4,823	4,823	4,823	4,822

※資料 都市整備課

## 6 気象概況

## (1) 気象状況

年次	区分	平均気圧 〔海面〕 (hPa)	気温(°C)			平均湿度 (%)	風速(m/s)			降水量 (mm)	日照時間 (時間)	最深積雪 (cm)
			平均	最高極	最低極		平均	最大(10分間)				
								風速	風向			
令和3年		1,015.1	14.3	38.0	△ 5.8	79	2.4	15.4	西	<u>3,156.0</u>	1,783.2	249
令和4年		1,014.9	14.3	36.7	△ 4.0	79	2.4	16.7	南	2,892.0	1,667.3	153
令和5年		1,015.4	15.2	39.5	△ 5.5	77	2.4	16.4	西	3,098.5	1,958.7	110
令和6年		1,015.1	15.1	37.2	△ 3.5	80	2.3	15.7	南南東	2,947.5	1,649.4	58
令和7年		1,014.5	15.0	37.6	△ 4.8	78	2.4	12.9	西	3,125.0	1,848.1	138
1月		1,018.1	3.1	12.6	△ 2.3	83	2.5	10.0	西南西	407.0	79.3	24
2月		1,016.7	2.0	12.7	△ 4.8	82	3.0	10.3	西	454.0	73.5	138
3月		1,016.9	6.8	30.0	△ 1.4	75	2.4	12.4	西	152.5	122.3	80
4月		1,012.2	12.5	26.4	0.4	73	2.7	12.0	西	101.0	166.3	-
5月		1,012.0	17.2	30.2	4.8	74	2.6	11.7	西北西	66.5	181.5	-
6月		1,009.3	22.8	35.8	12.1	79	2.0	10.8	西	126.5	188.4	-
7月		1,009.4	28.7	37.6	21.2	73	2.3	9.9	南南東	0.5	292.0	-
8月		1,009.8	27.9	37.5	21.0	80	2.1	9.7	西北西	167.0	249.1	-
9月		1,013.2	24.6	36.3	14.5	83	2.0	10.3	南南東	445.0	158.2	-
10月		<u>1,018.9</u>	<u>17.5</u>	<u>28.9</u>	<u>4.4</u>	<u>83</u>	<u>2.0</u>	<u>8.9</u>	西北西	299.5	<u>104.0</u>	-
11月		1,019.1	10.7	22.4	0.5	77	2.4	12.9	西	465.0	126.9	-
12月		1,018.8	6.5	22.3	△ 1.0	79	3.1	11.5	西	440.5	106.6	12

※資料 新潟地方気象台

(注) ①観測地点：高田

②斜体の値：準正常値（機器障害等により、統計期間に20%以下の欠測を含む）

③斜体・下線の値：資料不足値（機器障害等により統計期間に20%を超える欠測を含む）

資料不足値には十分な信頼性がないため、データの利用に際しては十分留意のこと

④最深積雪：年間の最深積雪は前年8月から当該年7月までの値

## (2) 月別平均気温

(単位：°C)

年次	月	1月	2月	3月	4月	5月	6月	7月	8月	9月	10月	11月	12月
令和3年		1.5	3.7	8.1	11.3	17.0	21.4	26.0	26.3	22.4	16.9	11.4	5.5
令和4年		2.0	1.8	6.5	12.7	17.3	22.4	26.3	26.6	23.8	15.6	12.1	4.7
令和5年		2.9	2.9	9.1	12.8	16.9	21.8	26.7	30.1	25.3	16.3	11.8	5.8
令和6年		3.3	4.4	5.9	13.9	17.1	22.2	26.7	27.9	25.4	18.5	11.5	4.5
令和7年		3.1	2.0	6.8	12.5	17.2	22.8	28.7	27.9	24.6	<u>17.5</u>	10.7	6.5
平年値		2.5	2.7	5.8	11.7	17.0	20.9	25.0	26.4	22.3	16.4	10.5	5.3

※資料 新潟地方気象台

(注) ①観測地点：高田

②平年値：1991～2020年の観測値による平均値

③斜体の値：準正常値（機器障害等により、統計期間に20%以下の欠測を含む）

## 6 気象概況

### (3) 月別降水量

(単位：mm)

年次 \ 月	1月	2月	3月	4月	5月	6月	7月	8月	9月	10月	11月	12月
令和3年	552.5	390.5	96.5	117.5	106.5	120.5	235.0	<i>285.0</i>	<u>200.5</u>	307.0	252.0	492.5
令和4年	353.5	293.5	140.5	112.0	105.0	48.0	236.0	301.0	166.5	146.5	322.5	667.0
令和5年	512.0	284.5	97.5	71.5	183.5	225.5	<i>204.5</i>	35.5	236.0	377.0	369.0	502.0
令和6年	447.5	228.5	256.5	105.0	108.5	77.0	228.5	44.5	160.0	185.0	374.0	732.5
令和7年	407.0	454.0	152.5	101.0	66.5	126.5	0.5	167.0	445.0	299.5	465.0	440.5
平年値	429.6	263.3	194.7	105.3	87.0	136.5	206.8	184.5	205.8	213.9	334.2	475.5

※資料 新潟地方気象台

(注) ①観測地点：高田

②斜体の値：準正常値（機器障害等により、統計期間に20%以下の欠測を含む）

③斜体・下線の値：資料不足値（機器障害等により統計期間に20%を超える欠測を含む）

④平年値：1991～2020年の観測値による平均値

### (4) 積雪、降雪の状況（寒候年）

(単位：日、cm)

観測地点	年次	積雪初日	積雪終日	積雪日数	降雪量累計	日降雪量の最大		最深積雪の最大	
						値	年月日	値	年月日
高田	令和3年	令和 2.12.14	令和 3.3.20	97	648	103	令和 3.1.8	249	令和 3.1.11
	令和4年	令和 3.12.18	令和 4.3.21	89	451	40	令和 4.2.22	153	令和 4.2.24
	令和5年	令和 4.12.14	令和 5.3.4	56	283	47	令和 5.1.27	110	令和 5.1.30
	令和6年	令和 5.12.17	令和 6.3.23	75	288	38	令和 5.12.22	58	令和 5.12.22
	令和7年	令和 6.12.14	令和 7.3.21	87	385	47	令和 7.2.4	138	令和 7.2.24
安塚 (和田地内)	令和3年	令和 2.12.14	令和 3.4.8	<u>116</u>	<u>888</u>	<u>112</u>	令和 3.1.8	<u>307</u>	令和 3.1.10
	令和4年	令和 3.11.30	令和 4.4.9	110	772	58	令和 4.1.13	260	令和 4.2.24
	令和5年	令和 4.12.2	令和 5.3.23	100	576	46	令和 5.2.20	174	令和 5.1.29
	令和6年	令和 5.11.30	令和 6.3.26	103	492	57	令和 5.12.22	92	令和 6.2.6
	令和7年	令和 6.12.7	令和 7.4.19	131	<u>769</u>	<u>88</u>	令和 7.2.4	284	令和 7.2.24

※資料 新潟地方気象台

(注) ①寒候年：前年8月から当該年7月まで

②積雪日数：最深積雪が高田は1cm以上、安塚は3cm以上の日数

③斜体の値：準正常値（機器障害等により、統計期間に20%以下の欠測を含む）

④斜体・下線の値：資料不足値（機器障害等により統計期間に20%を超える欠測を含む）

資料不足値には十分な信頼性がないため、データの利用に際しては十分留意のこと