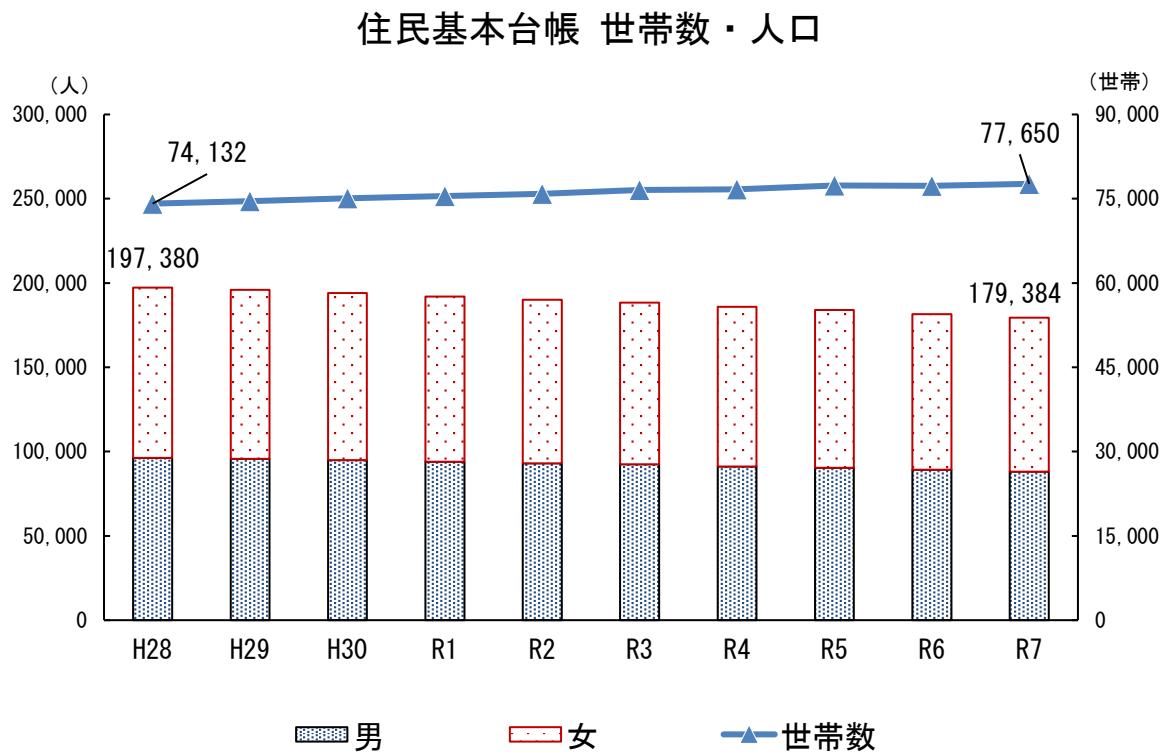
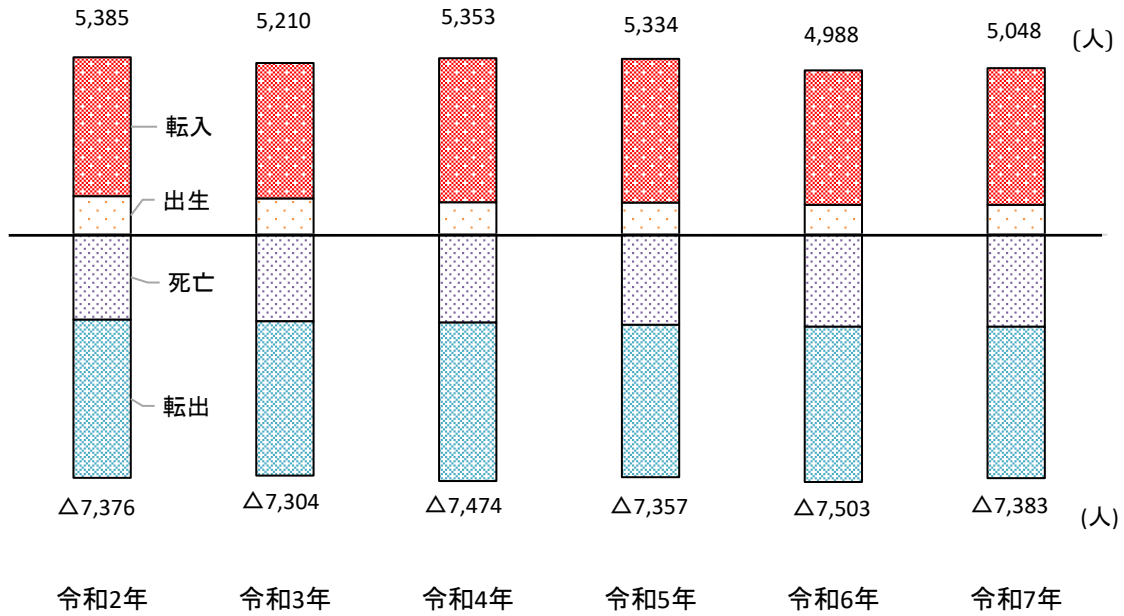


## 2 人口・世帯



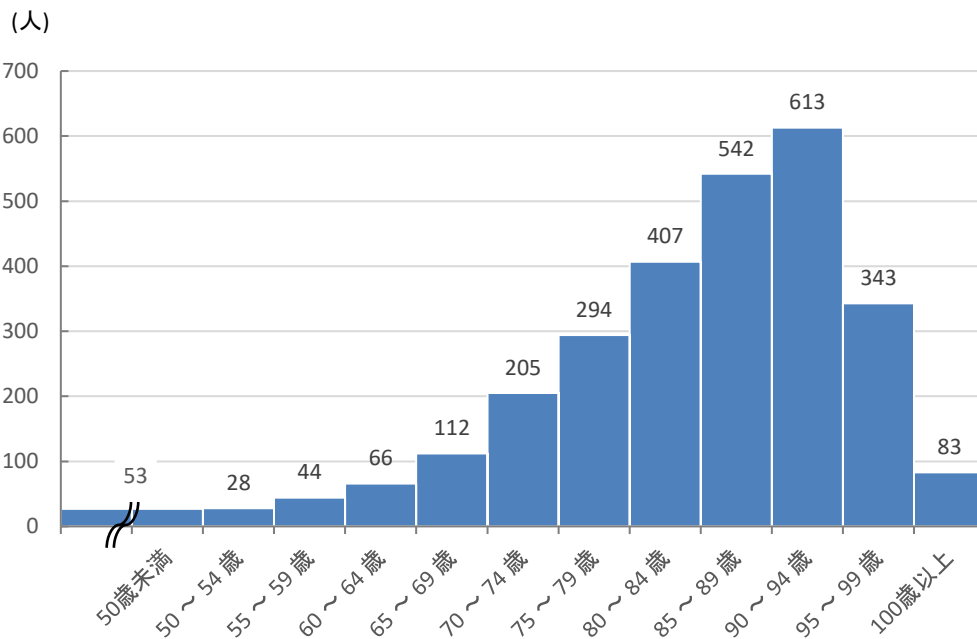
※資料 市民課

### 人口動態



※資料 新潟県人口移動調査

### 令和6年 年齢階級別死亡者数



※資料 人口動態調査

## 1 地区別住民基本台帳世帯数・人口

(各年3月31日現在)

年	区分	世帯数			人口			世帯数	人口			世帯数	人口		
		計	男	女	計	男	女		計	男	女				
		上越市			合併前上越市				13区計						
平成28年		74,132	197,380	96,358	101,022	51,522	131,588	64,314	67,274	22,610	65,792	32,044	33,748		
平成29年		74,588	195,880	95,632	100,248	51,960	131,182	64,082	67,100	22,628	64,698	31,550	33,148		
平成30年		75,063	194,132	94,866	99,266	52,437	130,655	63,915	66,740	22,626	63,477	30,951	32,526		
平成31年		75,483	192,068	93,971	98,097	52,796	129,642	63,468	66,174	22,687	62,426	30,503	31,923		
令和2年		75,904	190,042	93,130	96,912	53,222	128,937	63,232	65,705	22,682	61,105	29,898	31,207		
令和3年		76,546	188,382	92,478	95,904	53,858	128,475	63,117	65,358	22,688	59,907	29,361	30,546		
令和4年		76,674	185,892	91,177	94,715	54,140	127,374	62,519	64,855	22,534	58,518	28,658	29,860		
令和5年		77,355	184,082	90,474	93,608	54,770	126,757	62,365	64,392	22,585	57,325	28,109	29,216		
令和6年		77,318	181,512	89,184	92,328	54,873	125,534	61,742	63,792	22,445	55,978	27,442	28,536		
令和7年		77,650	179,384	88,206	91,178	55,250	124,576	61,255	63,321	22,400	54,808	26,951	27,857		
		安塚区			浦川原区				大島区						
平成28年		1,088	2,584	1,230	1,354	1,165	3,498	1,709	1,789	695	1,682	794	888		
平成29年		1,068	2,485	1,186	1,299	1,165	3,428	1,684	1,744	689	1,628	770	858		
平成30年		1,058	2,409	1,156	1,253	1,153	3,363	1,658	1,705	678	1,555	733	822		
平成31年		1,028	2,309	1,108	1,201	1,148	3,303	1,638	1,665	667	1,482	699	783		
令和2年		1,010	2,206	1,062	1,144	1,144	3,211	1,587	1,624	659	1,425	670	755		
令和3年		992	2,134	1,019	1,115	1,143	3,137	1,560	1,577	634	1,348	638	710		
令和4年		959	2,038	985	1,053	1,121	3,045	1,513	1,532	609	1,287	609	678		
令和5年		934	1,960	948	1,012	1,102	2,943	1,467	1,476	614	1,266	597	669		
令和6年		905	1,870	900	970	1,090	2,850	1,420	1,430	604	1,232	577	655		
令和7年		877	1,791	860	931	1,079	2,758	1,378	1,380	595	1,178	556	622		
		牧区			柿崎区				大潟区						
平成28年		826	2,026	977	1,049	3,483	10,014	4,810	5,204	3,452	9,660	4,697	4,963		
平成29年		812	1,950	936	1,014	3,466	9,863	4,760	5,103	3,472	9,551	4,647	4,904		
平成30年		796	1,881	902	979	3,446	9,657	4,656	5,001	3,499	9,479	4,617	4,862		
平成31年		781	1,807	870	937	3,440	9,480	4,581	4,899	3,516	9,402	4,587	4,815		
令和2年		766	1,740	835	905	3,405	9,270	4,492	4,778	3,565	9,300	4,535	4,765		
令和3年		752	1,668	804	864	3,400	9,060	4,401	4,659	3,616	9,247	4,524	4,723		
令和4年		753	1,621	775	846	3,398	8,845	4,305	4,540	3,615	9,157	4,486	4,671		
令和5年		736	1,547	743	804	3,373	8,638	4,217	4,421	3,641	9,085	4,436	4,649		
令和6年		721	1,493	719	774	3,344	8,457	4,124	4,333	3,592	8,909	4,355	4,554		
令和7年		698	1,423	684	739	3,339	8,266	4,036	4,230	3,660	8,876	4,374	4,502		
		頸城区			吉川区				中郷区						
平成28年		3,090	9,505	4,736	4,769	1,465	4,417	2,131	2,286	1,386	3,958	1,921	2,037		
平成29年		3,175	9,502	4,722	4,780	1,460	4,307	2,082	2,225	1,377	3,875	1,873	2,002		
平成30年		3,219	9,451	4,688	4,763	1,446	4,178	2,025	2,153	1,355	3,754	1,815	1,939		
平成31年		3,332	9,450	4,670	4,780	1,442	4,092	1,983	2,109	1,350	3,666	1,779	1,887		
令和2年		3,389	9,401	4,668	4,733	1,424	3,939	1,905	2,034	1,341	3,564	1,744	1,820		
令和3年		3,443	9,342	4,647	4,695	1,416	3,803	1,839	1,964	1,335	3,472	1,694	1,778		
令和4年		3,457	9,227	4,569	4,658	1,401	3,663	1,757	1,906	1,324	3,366	1,645	1,721		
令和5年		3,590	9,198	4,574	4,624	1,383	3,544	1,715	1,829	1,323	3,288	1,608	1,680		
令和6年		3,664	9,132	4,530	4,602	1,384	3,441	1,669	1,772	1,307	3,173	1,551	1,622		
令和7年		3,675	9,007	4,467	4,540	1,357	3,334	1,628	1,706	1,299	3,089	1,512	1,577		

## 1 地区別住民基本台帳世帯数・人口

年	区分	世帯数	人口			世帯数	人口			世帯数	人口		
			計	男	女		計	男	女		計	男	女
		板倉区				清里区				三和区			
平成28年		2,222	7,057	3,412	3,645	893	2,836	1,428	1,408	1,833	5,834	2,875	2,959
平成29年		2,228	6,940	3,365	3,575	894	2,782	1,400	1,382	1,825	5,742	2,841	2,901
平成30年		2,221	6,802	3,300	3,502	892	2,713	1,362	1,351	1,860	5,641	2,782	2,859
平成31年		2,227	6,703	3,272	3,431	889	2,657	1,332	1,325	1,867	5,526	2,746	2,780
令和2年		2,229	6,559	3,200	3,359	884	2,584	1,303	1,281	1,876	5,449	2,700	2,749
令和3年		2,210	6,409	3,128	3,281	880	2,539	1,285	1,254	1,888	5,362	2,657	2,705
令和4年		2,168	6,215	3,027	3,188	881	2,480	1,261	1,219	1,887	5,248	2,598	2,650
令和5年		2,159	6,074	2,956	3,118	878	2,409	1,223	1,186	1,891	5,117	2,530	2,587
令和6年		2,136	5,917	2,886	3,031	874	2,357	1,206	1,151	1,884	4,969	2,452	2,517
令和7年		2,130	5,792	2,836	2,956	876	2,316	1,193	1,123	1,875	4,869	2,408	2,461
		名立区											
平成28年		1,012	2,721	1,324	1,397								
平成29年		997	2,645	1,284	1,361								
平成30年		1,003	2,594	1,257	1,337								
平成31年		1,000	2,549	1,238	1,311								
令和2年		990	2,457	1,197	1,260								
令和3年		979	2,386	1,165	1,221								
令和4年		961	2,326	1,128	1,198								
令和5年		961	2,256	1,095	1,161								
令和6年		940	2,178	1,053	1,125								
令和7年		940	2,109	1,019	1,090								

※資料 市民課

(注) 外国人世帯及び住民を含む

## 2 外国人住民

(各年3月31日現在)

年	区分	合計				合併前上越市				13区計			
		世帯数	人口			世帯数	人口			世帯数	人口		
			計	男	女		計	男	女		計	男	女
平成28年		884	1,074	343	731	606	769	278	491	278	305	65	240
平成29年		985	1,169	374	795	653	807	293	514	332	362	81	281
平成30年		1,118	1,325	430	895	715	882	316	566	403	443	114	329
平成31年		1,307	1,536	558	978	777	948	384	564	530	588	174	414
令和2年		1,435	1,679	648	1,031	838	1,011	444	567	597	668	204	464
令和3年		1,535	1,783	717	1,066	878	1,055	466	589	657	728	251	477
令和4年		1,440	1,719	663	1,056	818	1,002	422	580	622	717	241	476
令和5年		1,701	2,036	850	1,186	901	1,095	492	603	800	941	358	583
令和6年		1,805	2,151	914	1,237	959	1,158	524	634	846	993	390	603
令和7年		2,045	2,430	1,079	1,351	1,085	1,303	610	693	960	1,127	469	658

※資料 市民課

## 参考 県内市町村別住民基本台帳世帯数・人口

(令和7年1月1日現在)

市町村名	世帯数	人口			1世帯 当たり 人口	対前年人口増減率		
		計	男	女		総数	自然増減	社会増減
新潟県	920,725	2,110,754	1,027,395	1,083,359	2.29	△ 1.26	△ 1.08	△ 0.18
新潟市	351,489	761,503	366,552	394,951	2.17	△ 0.79	△ 0.85	0.06
長岡市	110,416	255,261	125,171	130,090	2.31	△ 1.14	△ 0.93	△ 0.21
三条市	37,418	91,178	44,486	46,692	2.44	△ 1.28	△ 1.08	△ 0.20
柏崎市	34,644	76,217	37,740	38,477	2.20	△ 1.65	△ 1.26	△ 0.38
新発田市	37,623	91,677	44,757	46,920	2.44	△ 1.27	△ 1.09	△ 0.18
小千谷市	13,023	32,602	16,089	16,513	2.50	△ 1.76	△ 1.27	△ 0.49
加茂市	10,066	24,079	11,757	12,322	2.39	△ 1.99	△ 1.47	△ 0.52
十日町市	19,369	47,124	23,083	24,041	2.43	△ 2.09	△ 1.39	△ 0.70
見附市	15,343	38,061	18,579	19,482	2.48	△ 1.36	△ 1.10	△ 0.25
村上市	22,161	53,492	25,687	27,805	2.41	△ 2.32	△ 1.63	△ 0.70
燕市	31,291	75,935	37,241	38,694	2.43	△ 1.01	△ 0.94	△ 0.08
糸魚川市	17,025	38,041	18,663	19,378	2.23	△ 2.11	△ 1.64	△ 0.47
妙高市	12,471	29,514	14,499	15,015	2.37	△ 1.24	△ 1.42	0.18
五泉市	19,094	45,690	22,088	23,602	2.39	△ 1.79	△ 1.41	△ 0.38
<b>上越市</b>	<b>77,693</b>	<b>180,440</b>	<b>88,694</b>	<b>91,746</b>	<b>2.32</b>	<b>△ 1.35</b>	<b>△ 1.03</b>	<b>△ 0.32</b>
阿賀野市	14,990	39,165	19,021	20,144	2.61	△ 1.78	△ 1.42	△ 0.36
佐渡市	22,601	48,103	23,492	24,611	2.13	△ 2.50	△ 1.95	△ 0.55
魚沼市	13,168	32,522	15,960	16,562	2.47	△ 1.89	△ 1.24	△ 0.65
南魚沼市	20,391	52,376	25,656	26,720	2.57	△ 1.77	△ 1.21	△ 0.56
胎内市	10,908	26,791	13,163	13,628	2.46	△ 1.81	△ 1.29	△ 0.52
聖籠町	5,111	13,986	7,025	6,961	2.74	△ 0.49	△ 0.58	0.09
弥彦村	2,820	7,534	3,641	3,893	2.67	△ 0.75	△ 1.07	0.32
田上町	4,232	10,581	5,115	5,466	2.50	△ 2.16	△ 1.46	△ 0.70
阿賀町	4,167	9,047	4,423	4,624	2.17	△ 3.92	△ 2.39	△ 1.53
出雲崎町	1,643	3,886	1,881	2,005	2.37	△ 2.75	△ 2.65	△ 0.10
湯沢町	4,540	8,268	4,237	4,031	1.82	1.80	△ 1.47	3.26
津南町	3,406	8,456	4,101	4,355	2.48	△ 2.49	△ 1.95	△ 0.54
刈羽村	1,637	4,222	2,172	2,050	2.58	△ 1.49	△ 0.96	△ 0.54
関川村	1,818	4,691	2,268	2,423	2.58	△ 2.98	△ 1.99	△ 0.99
粟島浦村	167	312	154	158	1.87	△ 3.41	△ 3.41	0.00

※資料 総務省

3 町丁字別住民基本台帳世帯数・人口

町丁字名	世帯数	人 口			町丁字名	世帯数	人 口		
		計	男	女			計	男	女
上越市計	77,650	179,384	88,206	91,178	北城町一	267	557	269	288
高田地区計	37,438	84,788	41,496	43,292	北城町二	245	530	257	273
(高田)	12,525	25,706	12,397	13,309	北城町三	168	357	168	189
南本町一	127	291	150	141	北城町四	268	549	279	270
南本町二	319	753	379	374	東本町一	52	107	47	60
南本町三	389	802	368	434	東本町二	188	394	201	193
東城町一	463	1,137	541	596	東本町三	263	603	300	303
東城町二	445	1,046	501	545	東本町四	257	627	297	330
東城町三	522	1,151	531	620	東本町五	80	180	87	93
南城町一	337	726	346	380	幸町	336	702	352	350
南城町二	333	734	358	376	栄町	172	355	168	187
南城町三	461	588	433	455	新町	282	591	295	296
南城町四	119	288	142	146	高土町一	85	189	89	100
大手町	129	272	136	136	高土町二	303	678	338	340
本城町	130	289	149	140	高土町三	52	98	61	37
南新町	512	764	330	434	(新道)	3,988	8,983	4,418	4,565
南高田町	357	740	344	396	とよば	218	480	207	273
本町一	75	146	66	80	大字子安	2	2	-	2
本町二	224	392	186	206	子安	533	1,117	524	593
本町三	73	126	61	65	子安新田	221	486	211	275
本町四	50	111	47	64	大字鴨島	-	-	-	-
本町五	121	200	87	113	鴨島一	413	888	438	450
本町六	68	146	64	82	鴨島二	157	354	190	164
本町七	28	56	28	28	鴨島三	334	725	357	368
北本町一	98	195	96	99	鴨島島	90	199	108	91
北本町二	152	318	139	179	稲田一	194	449	232	217
北本町三	273	611	300	311	稲田二	128	373	181	192
北本町四	86	147	69	78	稲田三	204	479	237	242
仲町一	194	406	181	225	稲田四	260	604	291	313
仲町二	194	390	188	202	上稲田	2	7	4	3
仲町三	172	297	145	152	下稲田	51	113	61	52
仲町四	112	222	100	122	寺	160	451	220	231
仲町五	48	98	45	53	大日	100	169	77	92
仲町六	126	286	146	140	中田新田	8	23	12	11
寺町一	413	876	425	451	上島	38	106	57	49
寺町二	473	954	440	514	中々村新田	25	66	36	30
寺町三	627	1,181	563	618	平岡	13	47	24	23
大町一	123	233	108	125	南田屋新田	24	70	34	36
大町二	84	152	64	88	北田屋新田	12	38	20	18
大町三	86	163	67	96	大字大道福田	28	72	33	39
大町四	75	137	61	76	大道福田	25	50	25	25
大町五	116	247	116	131	大字富岡	360	915	472	443
西城町一	176	353	158	195	富岡	38	100	51	49
西城町二	211	371	146	225	大字藤野新田	140	248	131	117
西城町三	240	466	228	238	藤野新田	171	285	150	135
西城町四	146	328	157	171	大日(旧大日新田)	26	54	27	27
					新南町	13	13	8	5

(注) 外国人住民を含む

(令和7年3月31日現在)

町丁字名	世帯数	人 口			町丁字名	世帯数	人 口		
		計	男	女			計	男	女
(金谷)	5,590	13,431	6,531	6,900	(和田)	2,401	6,061	2,971	3,090
上門前	19	49	26	23	木島	76	184	86	98
小滝	22	64	31	33	島田上新田	18	49	22	27
下馬場	138	170	89	81	島田	95	273	133	140
朝日	18	47	23	24	島田下新田	16	49	28	21
黒田	44	108	53	55	上箱井	60	192	89	103
灰塚	129	357	170	187	中箱井	32	76	34	42
地頭方	59	162	78	84	岡原	22	58	31	27
青木	81	214	111	103	下箱井	57	179	93	86
大字上中田	268	635	310	325	五ヶ所新田	5	13	6	7
上中田	9	29	14	15	丸山新田	10	29	14	15
中通町	419	944	425	519	下新田	14	31	15	16
向橋	84	214	106	108	西田中	35	84	41	43
中田原	441	1,094	539	555	寺町	145	348	161	187
上湯谷	1	1	-	1	石沢	146	354	185	169
後谷	1	2	1	1	今泉	49	54	10	44
大貫一	195	500	248	252	高田新田	2	7	3	4
大貫二	206	495	230	265	稲荷	40	107	47	60
大貫三	147	328	151	177	大和一	308	792	411	381
大貫四	680	1,856	890	966	大和二	353	885	441	444
飯	181	436	211	225	大和三	148	357	177	180
御殿山町	638	1,535	772	763	大和四	314	905	446	459
上昭和町	271	682	329	353	大和五	375	891	441	450
昭和町一	385	875	419	456	大和六	81	144	57	87
昭和町二	744	1,758	856	902					
滝寺	279	594	309	285					
下正善寺	36	85	44	41	(津有)	1,832	4,617	2,249	2,368
中正善寺	12	27	13	14					
上正善寺	33	70	35	35					
上綱子	-	-	-	-	四ヶ所	152	316	151	165
中ノ俣	26	39	17	22	西市野口	4	7	2	5
京田	4	11	6	5	戸野目古新田	26	72	33	39
下中田	20	50	25	25	門田新田	9	23	8	15
					戸野目	192	442	226	216
(諏訪)	381	822	367	455	市野江	18	46	21	25
					桐原	27	78	37	41
上真砂	133	174	52	122	本道	31	91	47	44
杉野袋	11	25	13	12	荒屋	37	109	51	58
北新保	30	85	39	46	虫川	12	29	14	15
南新保	38	106	54	52	下野田	30	89	40	49
高森	16	43	19	24	長面	25	59	31	28
諏訪	15	36	14	22	上野田	68	177	93	84
東原	9	23	12	11	四辻町	100	281	141	140
鶴町	32	84	42	42	下池部	62	181	82	99
北田中	9	21	10	11	上池部	11	28	15	13
米岡	82	212	105	107	吉岡	19	49	25	24
米町	6	13	7	6	東市野口	7	15	8	7
					劔	17	55	28	27

3 町丁字別住民基本台帳世帯数・人口

町丁字名	世帯数	人 口			町丁字名	世帯数	人 口		
		計	男	女			計	男	女
茨 沢	27	68	35	33	(三郷)	448	1,187	576	611
藤 塚	143	377	184	193					
新保古新田	40	112	50	62					
本 新 保	49	142	72	70					
上 雲 寺	14	32	14	18					
下 新 町	45	104	45	59					
上 新 町	46	103	53	50					
池	27	79	38	41					
下 富 川	34	101	49	52					
上 富 川	31	83	42	41					
熊 塚	7	12	6	6					
野 尻	58	151	70	81					
稲	65	176	80	96					
平成 町	399	930	458	472					
(春日)	9,399	21,956	10,998	10,958					
大字土橋	499	1,183	584	599					
土 橋	257	857	415	442					
大字藤巻	1	2	1	1					
藤 巻	254	516	266	250					
木田新田一	22	57	25	32					
木田新田二	82	256	131	125					
藤 新 田	32	53	35	18					
藤 新 田 一	97	256	127	129					
藤 新 田 二	177	416	223	193					
木 田 一	637	1,297	629	668					
木 田 二	490	1,084	554	530					
木 田 三	119	275	143	132					
薄 袋	1	3	1	2					
岩 木	813	1,943	1,008	935					
山屋敷町	83	89	44	45					
中 屋 敷	38	83	40	43					
寺 分	4	16	9	7					
大 豆	50	155	74	81					
大 豆 一	370	864	437	427					
大 豆 二	400	1,017	487	530					
春 日	3	10	5	5					
中 門 前	1	5	2	3					
中 門 前 一	57	168	89	79					
中 門 前 二	270	631	309	322					
中 門 前 三	240	546	291	255					
塚 田 新 田	43	80	47	33					
春日山町一	925	2,270	1,116	1,154					
春日山町二	615	1,439	726	713					
春日山町三	988	2,272	1,145	1,127					
春 日 野 一	468	1,031	514	517					
春 日 野 二	592	1,325	644	681					
新 光 町 一	258	609	310	299					
新 光 町 二	331	690	335	355					
大 学 前	182	458	232	226					
稻 谷	38	108	62	46					
上 曾 根	16	36	19	17					
下 曾 根	25	70	37	33					
高 和 町	54	146	71	75					
元 屋 敷	34	81	45	36					
高 津	44	110	52	58					
飯 田	81	198	106	92					
妙 油	24	57	25	32					
森 田	16	50	23	27					
十 二 ノ 木	20	63	32	31					
北 方	34	81	40	41					
南 方	34	81	39	42					
大 口	21	40	18	22					
東 京 田	24	51	19	32					

(注) 外国人住民を含む

(令和7年3月31日現在)

町丁字名	世帯数	人 口			町丁字名	世帯数	人 口		
		計	男	女			計	男	女
直江津地区計	18,221	40,641	20,160	20,481	(有田)	6,387	14,958	7,477	7,481
(直江津)	4,801	9,861	4,871	4,990	小 猿 屋	71	214	102	112
西本町一	294	539	264	275	小猿屋新田	47	132	64	68
西本町二	82	170	75	95	三 田	20	60	31	29
西本町三	200	412	197	215	三田新田	52	158	75	83
西本町四	165	300	143	157	三ツ橋新田	97	239	125	114
中央一	231	453	226	227	大字三ツ橋	157	429	205	224
中央二	119	258	129	129	三ツ橋	39	117	57	60
中央三	234	498	240	258	福 田	210	459	250	209
中央四	299	646	310	336	佐内町	363	853	439	414
中央五	300	628	289	339	三ツ屋町	35	88	46	42
住吉町	85	188	88	100	安 江	231	566	275	291
港町一	248	510	242	268	安江一	276	559	280	279
港町二	150	261	165	96	安江二	273	596	310	286
高崎新田	58	105	55	50	安江三	203	381	146	235
東雲町一	150	303	140	163	大字上源入	465	1,125	569	556
東雲町二	575	1,189	593	596	上 源 入	241	612	310	302
栄町一	176	365	193	172	大字下源入	485	1,075	549	526
栄町二	221	501	246	255	下 源 入	90	231	115	116
東 町	10	21	10	11	松村新田	186	398	198	200
塩 屋	13	13	11	2	下 門 前	759	1,823	927	896
石 橋	138	324	173	151	大字塩屋新田	61	164	80	84
石橋一	194	317	171	146	塩屋新田	138	386	185	201
石橋二	450	1,007	510	497	春日新田	9	22	11	11
新光町三	409	853	401	452	春日新田一	509	1,229	608	621
(五智)	3,703	7,721	3,757	3,964	春日新田二	705	1,600	791	809
五智一	408	872	410	462	春日新田三	167	325	159	166
五智二	283	527	245	282	春日新田四	-	-	-	-
五智三	417	886	463	423	春日新田五	384	808	406	402
五智四	134	225	97	128	川原町	50	115	68	47
五智五	87	180	88	92	田 園	64	194	96	98
五智六	259	449	228	221	(八千浦)	1,477	3,567	1,797	1,770
五智新町	268	592	296	296	黒 井	426	873	448	425
虫生岩戸	25	66	32	34	日之出町	49	104	52	52
国府一	488	1,088	511	577	上 荒 浜	19	37	18	19
国府二	376	886	423	463	下 荒 浜	277	719	365	354
国府三	367	793	398	395	遊光寺浜	97	246	120	126
国府四	262	548	273	275	夷 浜	382	977	489	488
加賀町	271	513	242	271	西ヶ窪浜	216	581	289	292
五智国分	58	96	51	45	石橋新田	3	6	3	3
					夷浜新田	8	24	13	11

3 町丁字別住民基本台帳世帯数・人口

町丁字名	世帯数	人 口			町丁字名	世帯数	人 口		
		計	男	女			計	男	女
(保倉)	763	1,892	920	972	諏訪分	1	1	1	-
下百々	34	91	49	42	三伝立	14	31	13	18
駒林	44	143	70	73	花立	10	21	14	7
小泉	75	213	102	111	西戸野	13	27	14	13
長岡	26	57	25	32	鍛冶免分	5	13	5	8
長岡新田	22	58	28	30	(桑取)	103	221	105	116
上名柄	69	164	90	74	横畑	3	3	2	1
五野井	18	50	26	24	皆口	7	10	5	5
石川	14	36	14	22	西谷内	2	3	2	1
青野	120	297	146	151	北谷	8	14	6	8
上吉野	116	184	65	119	土口	33	74	37	37
下吉野	95	236	116	120	増沢	3	5	3	2
上五貫野	45	119	62	57	大淵	21	46	22	24
下五貫野	27	85	43	42	東吉尾	9	25	10	15
下名柄	32	85	44	41	西吉尾	17	41	18	23
田沢新田	8	18	9	9					
岡崎新田	12	44	25	19					
福岡新田	6	12	6	6					
(北諏訪)	552	1,366	711	655					
飯塚	8	17	8	9					
中真砂	39	101	55	46					
川端	16	36	22	14					
東中島	224	527	279	248					
上千原	105	298	152	146					
福橋	44	113	55	58					
横曾根	59	170	80	90					
下真砂	57	104	60	44					
(谷浜)	435	1,055	522	533					
西横山	21	50	25	25					
小池	7	18	8	10					
西山寺	20	39	21	18					
下綱子	10	26	13	13					
高住	27	62	29	33					
中桑取	11	30	15	15					
丹原	24	46	26	20					
鍋ヶ浦	30	79	43	36					
吉浦	17	39	21	18					
茶屋ヶ原	12	37	16	21					
有間川	74	186	95	91					
長浜	129	333	156	177					
小池新田	2	4	1	3					
西鳥越	8	13	6	7					

(注) 外国人住民を含む

(令和7年3月31日現在)

町丁字名	世帯数	人 口			町丁字名	世帯数	人 口		
		計	男	女			計	男	女
安塚区計	877	1,791	860	931	浦川原区計	1,079	2,758	1,378	1,380
安塚	272	500	226	274	釜淵	22	58	27	31
下方	5	8	6	2	有島	77	202	97	105
上方	34	79	36	43	頭聖寺	153	375	186	189
本郷	13	29	15	14	下柿野	27	61	31	30
石橋	44	109	55	54	上柿野	6	15	10	5
牧野	30	65	31	34	大栃山	-	-	-	-
板尾	29	81	41	40	東俣	7	14	6	8
袖山	6	14	7	7	上岡	27	71	36	35
松崎	36	95	45	50	杉坪	7	29	11	18
坊金	40	90	42	48	横川	66	185	93	92
細野	16	28	15	13	六日町	29	72	38	34
行野	10	17	8	9	日向	13	34	17	17
和田	60	139	66	73	印内	30	77	41	36
大原	25	54	25	29	山印内	45	111	59	52
芹田	6	12	4	8	飯室	110	347	161	186
小黒	38	72	37	35	大印内新田	2	2	2	-
戸沢	1	1	1	-	飯室新田	3	3	1	2
切越	10	17	11	6	今熊	18	57	28	29
菅沼	8	10	5	5	山本	32	90	43	47
朴の木	9	15	8	7	桜島	13	40	21	19
樽田	21	39	20	19	岩室	2	8	4	4
円平坊	14	34	16	18	長走	37	114	64	50
高沢	26	56	27	29	菱田	36	94	45	49
二本木	11	25	12	13	谷	17	25	15	10
信濃坂	10	18	10	8	真光寺	7	15	8	7
真萩平	40	65	36	29	横住	29	55	26	29
須川	32	66	30	36	坪野	7	13	7	6
上船倉	13	20	10	10	熊沢	33	85	43	42
下船倉	18	33	15	18	法定寺	12	22	14	8
					虫川	65	157	82	75
					中猪子田	78	192	97	95
					下猪子田	11	28	14	14
					小蒲生田	5	7	3	4
					小谷島	40	82	40	42
					上猪子田	13	18	8	10

3 町丁字別住民基本台帳世帯数・人口

町丁字名	世帯数	人 口			町丁字名	世帯数	人 口		
		計	男	女			計	男	女
大島区計	595	1,178	556	622	牧区計	698	1,423	684	739
菖 蒲	35	90	48	42	宮 口	41	81	43	38
牛 ヶ 鼻	22	33	16	17	山 口	25	56	31	25
仁 上	45	90	51	39	荒 井	41	100	50	50
棚 岡	24	46	24	22	落 田	30	66	28	38
大 島	37	85	45	40	柳 島	56	126	58	68
中 野	8	12	7	5	東 松ノ木	25	62	29	33
上 達	19	44	21	23	小 川	43	102	51	51
下 達	25	53	25	28	国 川	23	52	24	28
大 平	255	467	197	270	檜 谷	14	26	15	11
岡	54	121	57	64	岩 神	28	61	34	27
板 山	13	22	10	12	田 島	18	35	16	19
田 麦	44	84	39	45	下 昆 子	5	16	9	7
嶺	14	31	16	15	上 昆 子	4	13	8	5
					下 湯 谷	6	14	6	8
					桜 滝	7	15	5	10
					棚 広	45	96	50	46
					倉 下	8	11	7	4
					原	14	31	16	15
					上 牧	15	33	18	15
					府 殿	12	29	15	14
					棚 広 新 田	8	18	7	11
					宇 津 俣	-	-	-	-
					高 尾	23	47	23	24
					高 谷	18	31	17	14
					切 光	12	19	8	11
					泉 清	10	24	13	11
					今 水	3	3	1	2
					吉 坪	-	-	-	-
					片 町	2	4	2	2
					七 森	2	4	2	2
					平 山	7	12	7	5
					神 谷	12	16	8	8
					平 方	9	21	9	12
					坪 山	18	41	18	23
					大 月	81	94	24	70
					川 井 沢	18	34	17	17
					池 舟	15	30	15	15

(注) 外国人住民を含む

(令和7年3月31日現在)

町丁字名	世帯数	人 口			町丁字名	世帯数	人 口		
		計	男	女			計	男	女
柿崎区計	3,339	8,266	4,036	4,230	竹 鼻	20	53	22	31
柿 崎	1,228	2,877	1,384	1,493	上下浜新田	1	1	1	-
直 海 浜	399	1,008	497	511	芋島新田	5	8	3	5
三ツ屋浜	156	403	201	202	猿毛新田	1	4	1	3
上 下 浜	395	998	487	511	上直海新田	2	4	1	3
坂田新田	27	74	34	40	大瀨区計	3,660	8,876	4,374	4,502
馬 正 面	226	591	305	286	雁 子 浜	263	561	296	265
山 谷	24	73	37	36	九 戸 浜	444	1,103	552	551
法 音 寺	39	112	50	62	瀧 町	536	1,332	639	693
金 谷	18	52	25	27	四ツ屋浜	125	303	153	150
東 谷 内	18	53	27	26	土 底 浜	701	1,760	866	894
雁 海	7	19	8	11	下小船津浜	377	943	465	478
栃 窪	-	-	-	-	上小船津浜	160	404	188	216
下 中 山	13	32	15	17	渋 柿 浜	270	669	334	335
上 小 野	19	51	25	26	犀 瀧	549	1,162	561	601
下 小 野	51	116	59	57	蜘蛛ヶ池	45	115	58	57
柳ヶ崎	13	37	20	17	瀧 田	14	43	21	22
高 寺	36	122	65	57	岩野古新田	15	57	31	26
荻 谷	18	52	28	24	長 崎	46	123	64	59
川 田	27	71	37	34	吉崎新田	4	12	5	7
阿弥陀瀬	14	34	19	15	山鵜島新田	6	8	3	5
川 井	56	151	68	83	里鵜島新田	6	16	10	6
行 法	6	14	8	6	米倉新田	11	34	17	17
角 取	19	66	33	33	高橋新田	35	88	42	46
落 合	22	54	24	30	和泉新田	10	33	15	18
百 木	65	172	86	86	内 雁 子	12	35	18	17
桜町新田	8	20	11	9	内雁子新田	22	61	27	34
上 金 原	17	46	23	23	瀧守新田	9	14	9	5
下 金 原	16	43	18	25					
下 条	35	92	42	50					
上 直 海	51	160	72	88					
江島新田	15	40	23	17					
高 畑	8	18	10	8					
岩 手	29	71	37	34					
下灰庭新田	11	26	12	14					
芋 島	50	97	49	48					
松 留	17	31	13	18					
上 中 山	26	50	29	21					
猿 毛	10	21	9	12					
城 腰	2	2	1	1					
水 野	11	26	12	14					
下 牧	7	11	4	7					
平 沢	3	9	3	6					
岩 野	10	29	14	15					
米 山 寺	53	126	58	68					
東 横 山	8	11	5	6					
黒 岩	24	32	19	13					
小 萱	3	3	2	1					

3 町丁字別住民基本台帳世帯数・人口

町丁字名	世帯数	人 口			町丁字名	世帯数	人 口		
		計	男	女			計	男	女
頸城区計	3,675	9,007	4,467	4,540	岡 田	23	65	35	30
西 福 島	546	1,166	570	596	中 柳 町	11	34	14	20
下 吉	378	956	467	489	上 柳 町	35	90	45	45
上 吉	597	1,113	491	622	富 田	5	14	9	5
松 本	155	446	220	226	柳町新田	6	21	10	11
下三分一	41	102	53	49	寺 田	4	8	5	3
上三分一	42	126	70	56	大 谷 内	34	103	50	53
北四ツ屋	23	70	40	30	下 柳 町	5	20	11	9
浮 島	8	26	12	14	石 神	42	85	42	43
市 村	45	138	75	63	石神新田	-	-	-	-
下 神 原	21	44	27	17	塔ヶ崎	6	14	8	6
上 神 原	11	30	16	14	花ヶ崎	63	166	91	75
北 福 崎	36	107	60	47	森 本	51	132	67	65
百 間 町	164	442	219	223	仁 野 分	44	104	53	51
諏 訪	10	25	11	14	天ヶ崎	28	67	34	33
千 原	3	5	2	3	日 根 津	57	167	81	86
下 千 原	4	9	6	3	上 増 田	28	65	25	40
五 十 嵐	22	58	30	28	上 池 田	10	26	17	9
島 田	141	383	208	175	大 瀧	4	15	7	8
榎 井 橋	40	117	60	57	手 島	127	320	149	171
松 橋 新 田	119	323	166	157	大 蒲 生 田	17	39	22	17
下 米 岡	1	2	1	1	玄 僧 住	18	39	21	18
下 中 島	21	60	28	32	矢 住	17	53	27	26
下 野 腰	58	128	64	64	中 増 田	15	35	15	20
城 野 宮	27	61	30	31	下 増 田	19	38	17	21
手 津	20	49	26	23	美しが丘	81	230	116	114
舟 森 下	21	62	35	27	望ヶ丘	125	321	162	159
宮 本	8	14	9	5					
北 方	16	49	31	18					
青 野	24	71	37	34					
瀧 口	14	33	14	19					
宮 原	8	16	7	9					
戸 口 野	8	27	17	10					
飯 田	2	9	4	5					
東 俣	13	32	14	18					
下 中 村	9	33	18	15					
柿 野	17	47	21	26					
川 袋	14	42	18	24					
鶴 ノ 木	16	44	22	22					
立 崎	23	67	31	36					
中 城	1	1	1	-					
姥 谷 内	10	26	12	14					
片 津	14	42	22	20					
大 坂 井	18	49	26	23					
田 中	14	41	20	21					
西 湊	1	2	1	1					
下 池 田	7	21	11	10					
	9	22	11	11					

(注) 外国人住民を含む

(令和7年3月31日現在)

町丁字名	世帯数	人 口			町丁字名	世帯数	人 口		
		計	男	女			計	男	女
吉川区計	1,357	3,334	1,628	1,706	六万部	20	55	26	29
川谷	12	20	8	12	町田	23	61	32	29
石谷	9	21	12	9	西野島	75	204	96	108
名木山	1	3	2	1	長沢	16	49	24	25
大山賀	5	11	6	5	神田町	32	96	47	49
山直海	53	102	54	48	梶内	46	128	63	65
岩沢	5	9	4	5	坪野	6	23	10	13
米山中	5	10	5	5	下八幡	4	8	4	4
山入	6	11	7	4	大滝	3	5	2	3
高沢	7	14	8	6	中郷区計	1,299	3,089	1,512	1,577
坪野	15	27	12	15	板橋	81	170	82	88
尾神	10	13	5	8	藤沢	267	588	285	303
国田	31	75	36	39	坂本	52	134	66	68
福平	13	44	21	23	二本木	309	744	360	384
長坂	4	8	4	4	二松	57	136	70	66
道之下	33	87	42	45	市崎	55	128	56	72
入沢	12	27	10	17	市屋	47	128	60	68
東田中	34	87	37	50	片貝	33	80	35	45
河田中	30	84	45	39	江崎	58	150	74	76
林天寺	19	44	19	25	江口	4	4	3	1
川崎	12	30	14	16	宮野原	49	132	60	72
土尻	20	53	28	25	稻山	9	17	12	5
泉谷	16	38	15	23	四斗	67	157	72	85
吉井	7	17	8	9	八斗	169	410	218	192
下小沢	16	33	16	17	岡福	42	111	59	52
東寺	5	7	4	3					
平等寺	3	7	2	5					
伯母ヶ沢	6	11	6	5					
後生寺	5	9	5	4					
泉	18	40	18	22					
赤沢	30	72	37	35					
下中	24	60	32	28					
代石	33	90	43	47					
小苗代	16	37	17	20					
小東越	9	20	12	8					
片田	28	74	35	39					
顕法寺	4	9	4	5					
十町	6	12	6	6					
山口	9	24	12	12					
下深沢	15	31	16	15					
中谷内	8	24	14	10					
下町	37	80	37	43					
原之町	227	500	232	268					
大乗寺	36	103	53	50					
竹直	53	154	78	76					
長峰	134	337	174	163					
山方	26	69	36	33					
田尻	25	67	33	34					

3 町丁字別住民基本台帳世帯数・人口

町丁字名	世帯数	人 口			町丁字名	世帯数	人 口		
		計	男	女			計	男	女
板倉区計	2,130	5,792	2,836	2,956	清里区計	876	2,316	1,193	1,123
針	306	886	430	456	菅原	16	45	23	22
関根	33	80	39	41	岡嶺新田	13	29	10	19
横町	25	79	32	47	平成	103	291	155	136
下田屋	5	14	6	8	弥生	27	77	38	39
上中島新田	4	11	6	5	岡野町	91	188	84	104
下米沢	14	29	16	13	荒牧	49	143	72	71
南中島	63	220	109	111	上深澤	24	55	22	33
小石原	29	95	45	50	上田島	45	98	57	41
熊川	76	208	101	107	東福島	3	7	4	3
吉増	84	247	124	123	馬屋	77	215	112	103
山越	41	100	40	60	塩曾根	29	76	42	34
米増	20	51	24	27	今曾根	54	172	88	84
熊川新田	4	13	7	6	南田中	22	57	28	29
山之部	109	309	148	161	武士	54	166	90	76
中之宮	36	93	47	46	みらい	55	169	83	86
釜塚	27	72	37	35	上稲塚	23	57	27	30
不動新田	7	19	9	10	青柳	15	30	21	9
菰立	36	72	37	35	梨窪	8	14	9	5
久々野	79	154	84	70	鶯澤	6	18	10	8
猿供養寺	34	56	26	30	上中條	11	33	20	13
東山寺	9	15	9	6	鈴倉	5	14	7	7
機織	8	10	4	6	寺脇	8	21	11	10
宮島	36	103	51	52	東戸野	54	140	71	69
中四ツ屋	11	27	15	12	棚田	25	64	36	28
曾根田	119	229	96	133	水草	3	3	2	1
国川	31	104	50	54	北野	13	48	26	22
福王寺	12	30	14	16	梨平池	36	75	42	33
田屋	26	74	34	40	赤池	7	11	3	8
沢田	53	154	79	75					
別所	20	53	30	23					
栗沢	12	28	13	15					
大野新田	7	16	8	8					
筒方	18	43	23	20					
関田	40	90	45	45					
達野	9	17	7	10					
高野	115	331	161	170					
坂井	8	29	14	15					
長塚	18	38	23	15					
長嶺	80	228	115	113					
上福田新田	14	39	21	18					
南四ツ屋新田	2	6	3	3					
戸狩	73	200	90	110					
稲増	158	460	238	222					
田井	80	226	108	118					
青葉	67	191	98	93					
緑ヶ丘	72	243	120	123					

(注) 外国人住民を含む

(令7年3月31日現在)

町丁字名	世帯数	人 口			町丁字名	世帯数	人 口		
		計	男	女			計	男	女
三和区計	1,875	4,869	2,408	2,461	名立区計	940	2,109	1,019	1,090
川 浦	61	188	93	95	名立小泊	144	369	169	200
番 町	42	114	54	60	名立大町	289	686	310	376
神 明 町	148	367	192	175	坪 山	6	14	7	7
中 野	13	37	19	18	赤 野 俣	159	256	126	130
窪	37	107	57	50	大 菅	6	16	7	9
法 花 寺	33	76	41	35	谷 口	16	45	27	18
水 科	26	66	33	33	車 路	19	41	22	19
水 吉	54	151	71	80	躰 畑	6	12	9	3
鴨 井	33	76	37	39	田 野 上	24	69	36	33
田	45	130	61	69	杉 野 瀬	10	23	11	12
下 中	46	121	60	61	丸 田	22	49	27	22
稻 原	7	15	8	7	濁 沢	13	25	15	10
野	118	325	160	165	折 居	19	32	17	15
宮崎新田	1	1	1	-	峠	8	11	5	6
日和町	163	497	238	259	池 田	5	18	10	8
今 保	62	167	77	90	森	27	71	33	38
大	96	250	127	123	桂 谷	4	7	2	5
三村新田	15	42	22	20	折 戸	20	42	19	23
井ノ口	146	264	111	153	平 谷	26	70	35	35
浮 島	10	23	10	13	東蒲生田	17	35	20	15
島 倉	70	194	95	99	小 田 島	17	38	20	18
下 田 島	8	22	12	10	西蒲生田	10	24	10	14
所 山 田	24	62	35	27	瀬 戸	43	88	47	41
岡 田	69	150	71	79	東 飛 山	30	68	35	33
山 高 津	25	69	38	31					
弘 沢	5	12	5	7					
桑 曾 根	9	19	7	12					
北 代	39	93	52	41					
下 新 保	9	18	8	10					
柳 錦	48	125	57	68					
柳 林	19	58	31	27					
岡 木	43	116	56	60					
米 子	23	53	31	22					
広 井	21	66	31	35					
下 広 田	14	45	22	23					
上 広 田	20	51	26	25					
本 郷	37	86	41	45					
沖 柳	28	72	35	37					
越 柳	49	114	58	56					
神 田	52	126	66	60					
塔ノ輪	11	29	18	11					
山腰新田	8	32	17	15					
末 野	31	76	42	34					
末野新田	57	164	82	82					

4 人口動態

(前年10月1日～9月30日)

年次	区分	自然動態			社会動態									年間増減
		出生	死亡	差引	転入				転出				差引増減	
					計	県内	県外	その他	計	県内	県外	その他		
平成26年	計	1,418	2,419	△ 1,001	4,242	1,897	2,310	35	4,943	1,943	2,964	36	△ 701	△ 1,702
	男	739	1,173	△ 434	2,391	1,001	1,364	26	2,691	1,027	1,634	30	△ 300	△ 734
	女	679	1,246	△ 567	1,851	896	946	9	2,252	916	1,330	6	△ 401	△ 968
平成27年	計	1,521	2,449	△ 928	4,154	1,788	2,337	29	4,934	1,976	2,935	23	△ 780	△ 1,708
	男	798	1,245	△ 447	2,363	978	1,367	18	2,689	1,033	1,641	15	△ 326	△ 773
	女	723	1,204	△ 481	1,791	810	970	11	2,245	943	1,294	8	△ 454	△ 935
平成28年	計	1,427	2,431	△ 1,004	4,333	1,946	2,360	27	4,841	1,862	2,941	38	△ 508	△ 1,512
	男	755	1,201	△ 446	2,397	1,000	1,381	16	2,664	970	1,665	29	△ 267	△ 713
	女	672	1,230	△ 558	1,936	946	979	11	2,177	892	1,276	9	△ 241	△ 799
平成29年	計	1,347	2,469	△ 1,122	4,225	1,779	2,414	32	4,801	1,724	3,053	24	△ 576	△ 1,698
	男	687	1,212	△ 525	2,423	950	1,449	24	2,605	883	1,704	18	△ 182	△ 707
	女	660	1,257	△ 597	1,802	829	965	8	2,196	841	1,349	6	△ 394	△ 991
平成30年	計	1,246	2,577	△ 1,331	4,278	1,766	2,491	21	4,889	1,831	3,025	33	△ 611	△ 1,942
	男	624	1,286	△ 662	2,476	959	1,507	10	2,728	952	1,756	20	△ 252	△ 914
	女	622	1,291	△ 669	1,802	807	984	11	2,161	879	1,269	13	△ 359	△ 1,028
令和元年	計	1,295	2,538	△ 1,243	4,258	1,748	2,477	33	4,969	1,755	3,166	48	△ 711	△ 1,954
	男	626	1,236	△ 610	2,504	965	1,516	23	2,724	911	1,786	27	△ 220	△ 830
	女	669	1,302	△ 633	1,754	783	961	10	2,245	844	1,380	21	△ 491	△ 1,124
令和2年	計	1,164	2,583	△ 1,419	4,221	1,823	2,373	25	4,793	1,718	3,025	50	△ 572	△ 1,991
	男	604	1,232	△ 628	2,469	974	1,480	15	2,669	907	1,734	28	△ 200	△ 828
	女	560	1,351	△ 791	1,752	849	893	10	2,124	811	1,291	22	△ 372	△ 1,163
令和3年	計	1,097	2,630	△ 1,533	4,113	1,767	2,320	26	4,674	1,760	2,883	31	△ 561	△ 2,094
	男	532	1,312	△ 780	2,456	981	1,463	12	2,626	939	1,678	9	△ 170	△ 950
	女	565	1,318	△ 753	1,657	786	857	14	2,048	821	1,205	22	△ 391	△ 1,144
令和4年	計	983	2,664	△ 1,681	4,370	1,841	2,517	12	4,810	1,765	3,018	27	△ 440	△ 2,121
	男	497	1,315	△ 818	2,504	994	1,502	8	2,708	907	1,783	18	△ 204	△ 1,022
	女	486	1,349	△ 863	1,866	847	1,015	4	2,102	858	1,235	9	△ 236	△ 1,099
令和5年	計	978	2,732	△ 1,754	4,356	1,735	2,603	18	4,625	1,675	2,906	44	△ 269	△ 2,023
	男	513	1,319	△ 806	2,536	918	1,608	10	2,640	906	1,702	32	△ 104	△ 910
	女	465	1,413	△ 948	1,820	817	995	8	1,985	769	1,204	12	△ 165	△ 1,113
令和6年	計	905	2,792	△ 1,887	4,083	1,664	2,395	24	4,711	1,680	3,001	30	△ 628	△ 2,515
	男	460	1,412	△ 952	2,388	910	1,463	15	2,620	896	1,701	23	△ 232	△ 1,184
	女	445	1,380	△ 935	1,695	754	932	9	2,091	784	1,300	7	△ 396	△ 1,331
令和7年	計	903	2,789	△ 1,886	4,145	1,620	2,509	16	4,594	1,637	2,918	39	△ 449	△ 2,335
	男	460	1,364	△ 904	2,430	883	1,535	12	2,603	905	1,678	20	△ 173	△ 1,077
	女	443	1,425	△ 982	1,715	737	974	4	1,991	732	1,240	19	△ 276	△ 1,258

※資料 新潟県人口移動調査

(注) 転入の「その他」とは「従前の住所地が不明の者」、「職権記載による者」及び「帰化による者」をいい、  
 転出の「その他」とは「職権消除による者」及び「国籍離脱の者」をいう



7 死亡者数

(2) 主な死因別死亡者数

区分	年次 ・ 性別	令和2年			令和3年			令和4年			令和5年			令和6年		
		計	男	女	計	男	女	計	男	女	計	男	女	計	男	女
計		2,519	1,235	1,284	2,619	1,302	1,317	2,758	1,327	1,431	2,708	1,325	1,383	2,790	1,426	1,364
悪性新生物		646	384	262	634	383	251	705	409	296	640	388	252	669	392	277
心疾患		404	166	238	409	207	202	401	162	239	366	159	207	368	158	210
高血圧性疾患		39	20	19	62	23	39	44	21	23	54	19	35	54	18	36
脳血管疾患		211	96	115	245	101	144	241	106	135	207	92	115	244	103	141
呼吸器系の疾患		143	87	56	158	105	53	133	83	50	120	78	42	131	100	31
肝疾患		25	17	8	37	17	20	28	21	7	26	17	9	27	18	9
腎不全		33	15	18	39	27	12	48	26	22	49	19	30	46	27	19
老衰		252	60	192	265	69	196	287	78	209	283	70	213	286	85	201
不慮の事故		84	48	36	61	37	24	60	31	29	75	47	28	97	58	39
(うち交通事故)		6	3	3	7	4	3	7	4	3	5	4	1	6	5	1
自殺		30	22	8	45	32	13	39	30	9	27	19	8	54	38	16
上記以外		652	320	332	664	301	363	772	360	412	861	417	444	814	429	385

※資料 人口動態調査

## 8 県内市町村別転入・転出者数

(令和6年10月1日～令和7年9月30日)

市町村名	上越市への転入者数			上越市からの転出者数		
	計	男	女	計	男	女
県計	1,620	883	737	1,640	904	736
市部計	1,580	856	724	1,621	892	729
郡部計	40	27	13	19	12	7
新潟市	507	270	237	654	355	299
長岡市	194	110	84	223	133	90
三条市	22	14	8	39	21	18
柏崎市	114	63	51	101	63	38
新発田市	44	19	25	45	24	21
小千谷市	23	15	8	27	15	12
加茂市	7	4	3	11	5	6
十日町市	58	31	27	36	19	17
見附市	13	10	3	19	11	8
村上市	16	11	5	19	13	6
燕市	24	14	10	30	17	13
糸魚川市	160	77	83	71	34	37
妙高市	264	145	119	237	118	119
五泉市	6	1	5	12	4	8
阿賀野市	12	9	3	8	3	5
佐渡市	47	20	27	43	30	13
魚沼市	16	9	7	10	5	5
南魚沼市	46	30	16	29	17	12
胎内市	7	4	3	7	5	2
聖籠町	10	7	3	9	5	4
弥彦村	-	-	-	-	-	-
田上町	1	1	-	2	2	-
阿賀町	-	-	-	-	-	-
出雲崎町	4	3	1	-	-	-
湯沢町	15	8	7	6	4	2
津南町	5	4	1	1	-	1
刈羽村	3	2	1	1	1	-
関川村	2	2	-	-	-	-
粟島浦村	-	-	-	-	-	-

※資料 新潟県人口移動調査

### 9 都道府県別転入・転出者数

(令和6年10月1日～令和7年9月30日)

区分 都道府県名	上越市への転入者数			上越市からの転出者数		
	計	男	女	計	男	女
総数	2,509	1,535	974	2,918	1,678	1,240
北海道	48	30	18	63	35	28
青森県	19	11	8	13	6	7
岩手県	6	4	2	7	4	3
宮城県	34	25	9	45	29	16
秋田県	19	14	5	10	6	4
山形県	34	18	16	23	10	13
福島県	46	31	15	30	22	8
茨城県	87	57	30	56	39	17
栃木県	47	31	16	40	22	18
群馬県	165	133	32	172	122	50
埼玉県	168	106	62	271	134	137
千葉県	127	85	42	162	85	77
東京都	295	161	134	511	256	255
神奈川県	180	116	64	315	187	128
富山県	112	63	49	115	71	44
石川県	68	38	30	95	53	42
福井県	22	14	8	25	23	2
山梨県	16	8	8	27	16	11
長野県	225	139	86	255	157	98
岐阜県	8	4	4	15	8	7
静岡県	47	34	13	50	34	16
愛知県	94	62	32	88	49	39
三重県	13	7	6	19	14	5
滋賀県	24	16	8	10	7	3
京都府	25	12	13	32	20	12
大阪府	47	32	15	66	36	30
兵庫県	40	22	18	36	17	19
奈良県	2	1	1	5	5	－
和歌山県	8	7	1	6	5	1
鳥取県	5	3	2	2	2	－
島根県	7	6	1	－	－	－
岡山県	13	1	12	11	3	8
広島県	18	12	6	17	12	5
山口県	6	4	2	12	7	5
徳島県	7	2	5	5	3	2
香川県	6	5	1	3	2	1
愛媛県	1	－	1	2	－	2
高知県	2	－	2	2	1	1
福岡県	21	12	9	33	21	12
佐賀県	6	5	1	5	2	3
長崎県	7	6	1	4	4	－
熊本県	15	9	6	15	8	7
大分県	4	3	1	7	7	－
宮崎県	2	1	1	6	2	4
鹿児島県	11	6	5	4	4	－
沖縄県	10	7	3	13	10	3
国外	342	172	170	215	118	97

※資料 新潟県人口移動調査