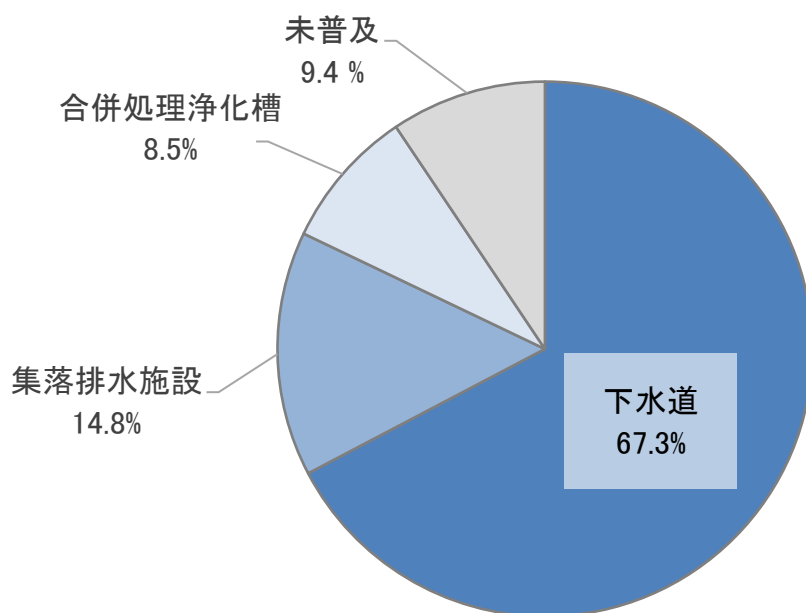


## 9 電気・ガス・水道・下水道

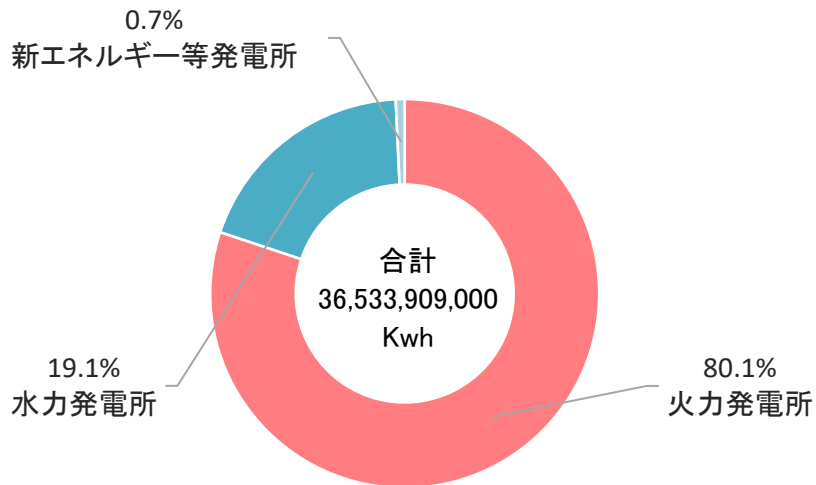
污水处理人口普及率



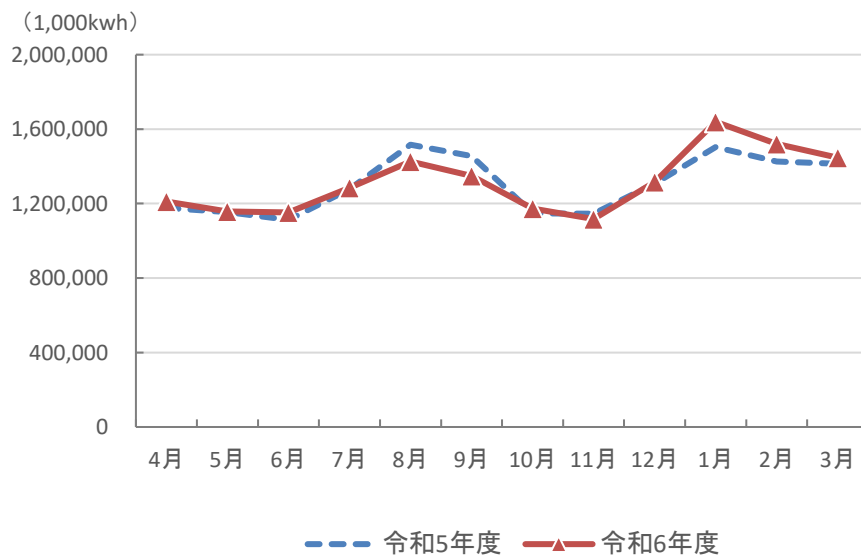
(注) 令和6年度末現在

※資料 生活排水対策課

令和6年度 新潟県の発電実績



新潟県の月別電力需要量



※資料 資源エネルギー庁「電力調査統計表」

1 新潟県の発電実績

(単位：1,000kWh)

年度	区分	水力 発電所	火力 発電所	原子力 発電所	新エネルギー等発電所						合計	
					風力	太陽光	地熱	バイオマス	廃棄物	蓄電池		
令和3年度		7,346,040	29,790,650	-	16,486	156,057	-	[229,473]	-	-	172,543	37,309,232
令和4年度		7,197,749	30,879,116	-	27,235	233,957	-	[210,250]	-	-	261,192	38,338,057
令和5年度		6,873,128	29,647,582	-	32,486	242,654	-	[62,968]	-	48	275,188	36,795,899
令和6年度		6,995,801	29,268,896	-	36,976	232,057	-	[346,754]	-	179	269,212	36,533,909
	4月	849,139	1,715,642	-	1,335	25,614	-	[14,980]	-	48	26,997	2,591,778
	5月	724,318	1,756,593	-	1,312	25,614	-	[3,994]	-	23	26,949	2,507,859
	6月	571,452	1,947,505	-	770	29,151	-	[24,670]	-	11	29,932	2,548,889
	7月	787,324	2,835,837	-	2,392	20,350	-	[20,060]	-	88	22,830	3,645,990
	8月	576,920	2,956,302	-	745	27,452	-	[20,136]	-	-	28,197	3,561,419
	9月	529,275	2,461,780	-	1,102	21,200	-	[20,283]	-	1	22,303	3,013,357
	10月	465,752	2,223,189	-	1,736	19,178	-	[22,469]	-	2	20,916	2,709,857
	11月	458,040	2,147,679	-	3,950	13,638	-	[25,463]	-	4	17,592	2,623,311
	12月	552,543	2,714,366	-	7,424	6,448	-	[48,504]	-	2	13,874	3,280,783
	1月	473,418	2,946,310	-	4,317	9,482	-	[50,322]	-	-	13,799	3,433,528
	2月	377,640	2,855,551	-	6,531	11,438	-	[40,197]	-	-	17,969	3,251,160
	3月	629,980	2,708,142	-	5,362	22,493	-	[55,676]	-	-	27,855	3,365,978

※資料 資源エネルギー庁「電力調査統計表」

(注) ① 火力発電所で2種類以上の燃料を混焼している場合は主要な燃料欄に計上

② バイオマスまたは廃棄物の欄には、専ら又は主として使用する燃料がバイオマス又は廃棄物の場合には、火力発電所の欄に記載する電力量のうち、バイオマス及び廃棄物に係る電力量を〔 〕を付して再掲

2 新潟県の電力需要実績

年度	区分	特別高圧		高圧		低圧			合計		
		電力 需要量 (1,000kWh)	小売電気 事業者数	電力 需要量 (1,000kWh)	小売電気 事業者数	電力 需要量 (1,000kWh)	特定需要	自由料金	小売電気 事業者数	電力 需要量 (1,000kWh)	小売電気 事業者数
令和3年度		4,155,678	-	6,667,725	-	5,857,320	2,879,340	2,977,980	-	16,680,723	-
令和4年度		4,038,530	-	6,493,862	-	5,659,642	2,583,356	3,076,286	-	16,192,034	-
令和5年度		3,712,824	-	6,327,985	-	5,595,372	2,644,346	2,951,026	-	15,636,181	-
令和6年度		3,872,025	-	6,255,939	-	5,666,181	2,448,414	3,217,767	-	15,794,144	-
	4月	281,047	20	466,440	82	463,445	203,217	260,228	111	1,210,933	144
	5月	336,947	20	459,477	86	361,944	167,096	194,848	108	1,158,368	140
	6月	339,263	23	491,831	86	321,014	151,537	169,477	108	1,152,107	141
	7月	353,052	20	567,588	87	363,938	171,778	192,160	111	1,284,578	143
	8月	353,334	22	593,320	85	479,389	227,889	251,500	114	1,426,043	146
	9月	330,125	23	565,513	87	452,703	213,951	238,752	116	1,348,341	151
	10月	293,823	22	496,795	88	383,026	176,486	206,540	114	1,173,644	148
	11月	280,935	21	468,152	90	367,990	161,336	206,654	115	1,117,078	148
	12月	320,158	21	527,557	90	468,151	193,123	275,028	118	1,315,866	150
	1月	342,557	22	555,463	91	741,348	291,791	449,557	122	1,639,368	156
	2月	316,853	24	549,280	91	654,369	253,430	400,939	122	1,520,502	156
	3月	323,931	25	514,522	92	608,864	236,780	372,084	125	1,447,317	160

※資料 資源エネルギー庁「電力調査統計表」

(注) ① 「小売電気事業者数」は「当該月に需要実績のある小売電気事業者数」のこと

② 「小売電気事業者数」には、0.5MWh未満の場合はカウントしていない

③ 小売電気事業者には特定送配電事業者も含んでいる

### 3 都市ガスの状況

#### (1) 供給区域及び購入量

年度 \ 区分	供給区域			供給所内 ガスホルダー 合計貯蔵容量 (m <sup>3</sup> )	購入量 (m <sup>3</sup> )
	区域内戸数a (戸)	供給戸数b (戸)	普及率 b/a (%)		
令和2年度	57,704	46,770	81.1	215,000	62,089,339
令和3年度	58,003	46,676	80.5	215,000	62,075,791
令和4年度	58,661	46,528	79.3	215,000	59,148,256
令和5年度	58,590	46,262	79.0	215,000	56,878,783
令和6年度	59,031	46,085	78.1	215,000	56,155,007

※資料 ガス水道局経営企画課

#### (2) 送出力・販売量

(単位：m<sup>3</sup>)

年度 \ 区分	計	自家使用 料	販売					勘定外 ガス
			小計	家庭用	商業用	工業用	その他	
令和2年度	62,085,965	37,373	62,005,206	18,557,060	5,378,842	28,138,161	9,931,143	43,386
令和3年度	62,074,138	34,357	61,981,392	18,177,453	5,445,718	28,524,932	9,833,289	58,389
令和4年度	59,149,734	37,223	59,063,143	16,935,534	5,304,671	27,112,645	9,710,293	49,368
令和5年度	56,877,039	35,477	56,790,845	15,915,532	5,427,499	25,929,808	9,518,006	50,717
令和6年度	56,155,752	37,024	56,068,316	15,782,832	5,644,968	24,766,924	9,873,592	50,412

※資料 ガス水道局経営企画課

#### (3) 1日平均販売量等

(単位：m<sup>3</sup>)

年度 \ 区分	1日当たり			1戸当たり	
	最大送出力	平均送出力	平均販売量	1ヶ月販売量	1日平均販売量
令和2年度	310,648	170,099	169,877	110.5	3.7
令和3年度	299,684	170,066	169,812	110.3	3.7
令和4年度	283,526	162,054	161,817	105.3	3.5
令和5年度	273,290	155,402	155,166	101.8	3.4
令和6年度	281,444	153,851	153,612	101.1	3.4

※資料 ガス水道局経営企画課

(注) 送出力は温圧補正後の数値

## 4 上水道の状況

年度 \ 区分	配水管延長 (m)	給水戸数 (戸)	給水人口 (人)	1日当たり 平均供給量 (m <sup>3</sup> )	年間配水量 (m <sup>3</sup> )	年間供給量 (m <sup>3</sup> )
令和2年度	1,908,394	86,010	188,378	60,323	23,458,589	22,017,846
令和3年度	1,905,798	86,475	185,889	60,212	23,363,780	21,977,554
令和4年度	1,908,155	86,546	184,072	58,883	23,094,593	21,492,261
令和5年度	1,908,197	86,542	181,490	57,558	22,800,778	21,066,155
令和6年度	1,907,805	86,622	179,394	57,007	22,631,852	20,807,387

※資料 ガス水道局経営企画課

## 5 下水道の状況

年度 \ 区分	行政人口 (人)	供用人口 (人)	人口普及率 (%)	接続人口 (人)	接続率 (%)
令和2年度	188,382	119,683	63.5	113,913	95.2
令和3年度	185,892	120,193	64.7	114,592	95.3
令和4年度	184,082	121,535	66.0	116,239	95.6
令和5年度	181,512	121,177	66.8	115,837	95.6
令和6年度	179,384	120,814	67.3	115,666	95.7

※資料 生活排水対策課

(注) ①行政人口：各年度末の住民基本台帳人口

②人口普及率：供用人口÷行政人口

③接続率：接続人口÷供用人口

## 6 集落排水の状況

年度 \ 区分	行政人口 (人)	供用人口 (人)	人口普及率 (%)	接続人口 (人)	接続率 (%)
令和2年度	188,382	30,790	16.3	29,086	94.5
令和3年度	185,892	29,806	16.0	28,163	94.5
令和4年度	184,082	28,049	15.2	26,609	94.9
令和5年度	181,512	27,045	14.9	25,863	95.6
令和6年度	179,384	26,519	14.8	25,382	95.7

※資料 生活排水対策課

- (注) ①行政人口：各年度末の住民基本台帳人口  
 ②人口普及率：供用人口÷行政人口  
 ③接続率：接続人口÷供用人口

## 7 合併処理浄化槽の状況

年度 \ 区分	行政人口 (人)	使用人口 (人)	人口普及率 (%)
令和2年度	188,382	18,511	9.8
令和3年度	185,892	18,124	9.7
令和4年度	184,082	16,918	9.2
令和5年度	181,512	16,048	8.8
令和6年度	179,384	15,259	8.5

※資料 生活排水対策課

- (注) ①行政人口：各年度末の住民基本台帳人口  
 ②人口普及率：使用人口÷行政人口