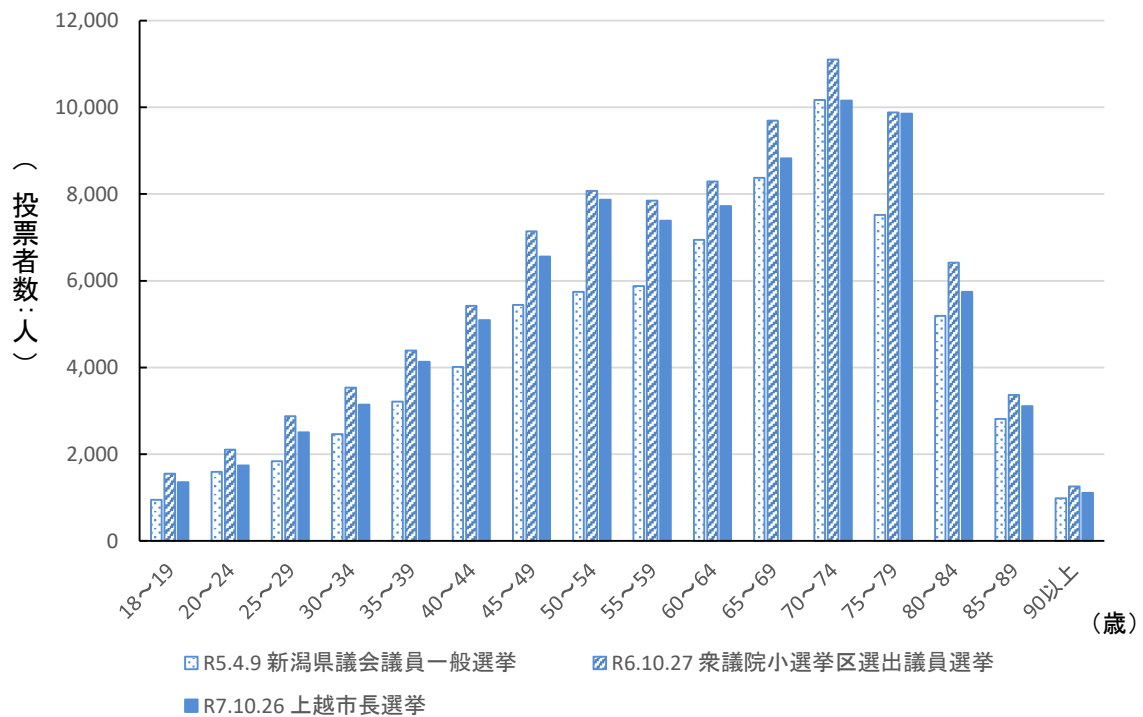


# 14 選挙

R5～R7執行選挙における年代別投票状況

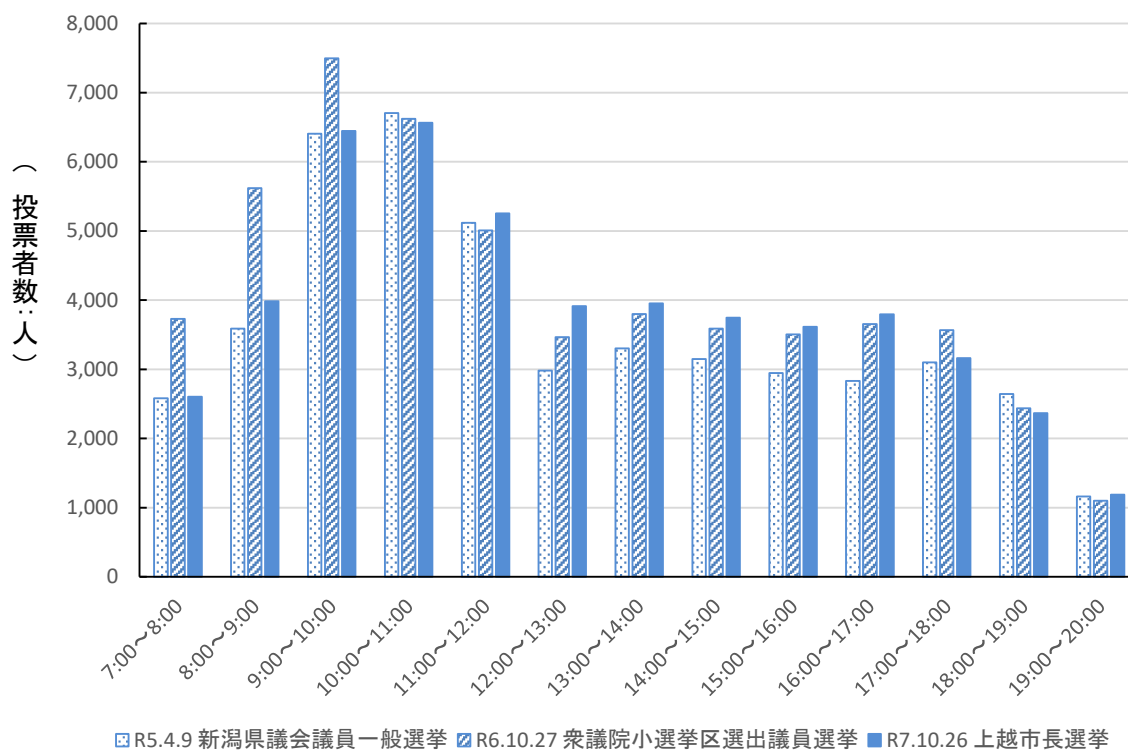


(注) 選挙当日の有権者数は下記のとおり

- ・R5.4.9 新潟県議会議員一般選挙 155,098人
- ・R6.10.27 衆議院小選挙区選出議員選挙 154,311人
- ・R7.10.26 上越市長選挙 151,793人

※資料 選挙管理委員会

R5～R7執行選挙における時間別投票状況



(注)①選挙当日投票分の結果

②選挙当日の有権者数は下記のとおり

- ・R5.4.9 新潟県議会議員一般選挙 155,098人
- ・R6.10.27 衆議院小選挙区選出議員選挙 154,311人
- ・R7.10.26 上越市長選挙 151,793人

※資料 選挙管理委員会

## 1 選挙人名簿登録者数

年 月 日	計	男	女
平成25年9月2日	164,889	79,560	85,329
平成26年9月2日	163,973	79,151	84,822
平成27年9月2日	162,821	78,662	84,159
平成28年9月2日	165,626	80,178	85,448
平成29年9月1日	164,467	79,689	84,778
平成30年9月1日	163,227	79,186	84,041
令和元年9月1日	161,886	78,692	83,194
令和2年9月1日	160,536	78,239	82,297
令和3年9月1日	159,194	77,667	81,527
令和4年9月1日	157,732	77,042	80,690
令和5年9月1日	156,327	76,436	79,891
令和6年9月2日	154,501	75,524	78,977
令和7年9月1日	152,725	74,759	77,966

※資料 選挙管理委員会

## 2 年代別投票状況

### (1) 令和7年7月20日執行 参議院新潟県選出議員選挙

年齢区分 (歳)	選挙当日の有権者数 (人)			投票者数 (人)			投票率 (%)		
	男	女	計	男	女	計	男	女	計
18	860	846	1,706	369	357	726	42.91	42.20	42.56
19	843	754	1,597	266	231	497	31.55	30.64	31.12
20~24	3,999	3,314	7,313	1,500	1,431	2,931	37.51	43.18	40.08
25~29	3,929	3,240	7,169	2,001	1,852	3,853	50.93	57.16	53.75
30~34	4,113	3,597	7,710	2,274	2,175	4,449	55.29	60.47	57.70
35~39	4,616	4,238	8,854	2,726	2,527	5,253	59.06	59.63	59.33
40~44	5,269	4,823	10,092	3,120	2,944	6,064	59.21	61.04	60.09
45~49	6,166	5,776	11,942	3,839	3,699	7,538	62.26	64.04	63.12
50~54	6,741	6,250	12,991	4,396	4,224	8,620	65.21	67.58	66.35
55~59	5,987	5,707	11,694	4,091	4,048	8,139	68.33	70.93	69.60
60~64	5,664	5,647	11,311	4,150	4,227	8,377	73.27	74.85	74.06
65~69	6,109	6,081	12,190	4,739	4,635	9,374	77.57	76.22	76.90
70~74	6,675	7,111	13,786	5,231	5,375	10,606	78.37	75.59	76.93
75~79	6,441	7,083	13,524	4,970	5,001	9,971	77.16	70.61	73.73
80~84	3,985	5,408	9,393	2,879	3,122	6,001	72.25	57.73	63.89
85~89	2,461	4,228	6,689	1,456	1,650	3,106	59.16	39.03	46.43
90以上	1,340	4,339	5,679	487	644	1,131	36.34	14.84	19.92
合計	75,198	78,442	153,640	48,494	48,142	96,636	64.49	61.37	62.90

※資料 選挙管理委員会

### (2) 令和7年10月26日執行 上越市長選挙

年齢区分 (歳)	選挙当日の有権者数 (人)			投票者数 (人)			投票率 (%)		
	男	女	計	男	女	計	男	女	計
18	831	773	1,604	353	346	699	42.48	44.76	43.58
19	797	743	1,540	172	156	328	21.58	21.00	21.30
20~24	3,846	3,132	6,978	837	905	1,742	21.76	28.90	24.96
25~29	3,718	3,102	6,820	1,235	1,266	2,501	33.22	40.81	36.67
30~34	3,983	3,477	7,460	1,529	1,612	3,141	38.39	46.36	42.10
35~39	4,538	4,152	8,690	2,037	2,093	4,130	44.89	50.41	47.53
40~44	5,153	4,730	9,883	2,508	2,583	5,091	48.67	54.61	51.51
45~49	6,093	5,714	11,807	3,236	3,322	6,558	53.11	58.14	55.54
50~54	6,706	6,301	13,007	3,867	4,004	7,871	57.66	63.55	60.51
55~59	5,984	5,668	11,652	3,579	3,809	7,388	59.81	67.20	63.41
60~64	5,675	5,620	11,295	3,742	3,978	7,720	65.94	70.78	68.35
65~69	6,033	6,020	12,053	4,322	4,504	8,826	71.64	74.82	73.23
70~74	6,575	7,001	13,576	4,918	5,236	10,154	74.80	74.79	74.79
75~79	6,593	7,206	13,799	4,801	5,054	9,855	72.82	70.14	71.42
80~84	3,936	5,322	9,258	2,705	3,037	5,742	68.72	57.07	62.02
85~89	2,479	4,253	6,732	1,437	1,669	3,106	57.97	39.24	46.14
90以上	1,327	4,312	5,639	460	646	1,106	34.66	14.98	19.61
合計	74,267	77,526	151,793	41,738	44,220	85,958	56.20	57.04	56.63

※資料 選挙管理委員会

### 3 時間別投票状況

#### (1) 令和7年7月20日執行 参議院新潟県選出議員選挙

時間	時間別投票者数 (人)			時間別構成比 (%)		
	男	女	計	男	女	計
7:00～8:00	2,509	1,774	4,283	9.39	7.42	8.46
8:00～9:00	2,795	2,227	5,022	10.46	9.31	9.92
9:00～10:00	3,730	3,398	7,128	13.96	14.21	14.08
10:00～11:00	3,531	3,150	6,681	13.22	13.17	13.20
11:00～12:00	2,443	2,252	4,695	9.14	9.42	9.27
12:00～13:00	1,523	1,375	2,898	5.70	5.75	5.72
13:00～14:00	1,435	1,268	2,703	5.37	5.30	5.34
14:00～15:00	1,504	1,367	2,871	5.63	5.72	5.67
15:00～16:00	1,481	1,383	2,864	5.54	5.78	5.66
16:00～17:00	1,558	1,532	3,090	5.83	6.41	6.10
17:00～18:00	1,764	1,735	3,499	6.60	7.26	6.91
18:00～19:00	1,565	1,619	3,184	5.86	6.77	6.29
19:00～20:00	881	832	1,713	3.30	3.48	3.38
合計	26,719	23,912	50,631	100.00	100.00	100.00

※資料 選挙管理委員会

(注) ①選挙当日投票分の結果

②時間別構成比は、小数点第3位を四捨五入しているため、合計とは一致しない場合がある

#### (2) 令和7年10月26日執行 上越市長選挙

時間	時間別投票者数 (人)			時間別構成比 (%)		
	男	女	計	男	女	計
7:00～8:00	1,574	1,031	2,605	6.07	4.18	5.15
8:00～9:00	2,179	1,805	3,984	8.41	7.32	7.87
9:00～10:00	3,328	3,117	6,445	12.84	12.64	12.74
10:00～11:00	3,292	3,273	6,565	12.70	13.27	12.98
11:00～12:00	2,617	2,635	5,252	10.09	10.68	10.38
12:00～13:00	1,973	1,941	3,914	7.61	7.87	7.74
13:00～14:00	2,027	1,926	3,953	7.82	7.81	7.81
14:00～15:00	1,884	1,863	3,747	7.27	7.55	7.41
15:00～16:00	1,805	1,810	3,615	6.96	7.34	7.15
16:00～17:00	1,857	1,939	3,796	7.16	7.86	7.50
17:00～18:00	1,628	1,533	3,161	6.28	6.21	6.25
18:00～19:00	1,162	1,204	2,366	4.48	4.88	4.68
19:00～20:00	598	591	1,189	2.31	2.40	2.35
合計	25,924	24,668	50,592	100.00	100.00	100.00

※資料 選挙管理委員会

(注) ①選挙当日投票分の結果

②時間別構成比は、小数点第3位を四捨五入しているため、合計とは一致しない場合がある

4 選挙執行状況

選挙名・ 執行年月日	区 分	選挙当日の最終有権者数			投票率 (%)		
		計	男	女	計	男	女
上 越 市 長							
	昭和46年 6月13日	79,406	37,436	41,970	78.73	79.72	77.84
	昭和49年 2月10日	82,311	38,866	43,445	86.10	86.97	85.32
	昭和53年 2月 5日	85,393	40,424	44,969	74.04	76.30	72.00
	昭和57年 1月31日	88,125	41,818	46,307	63.19	64.40	62.10
	昭和61年 2月 2日	91,758	43,605	48,153	54.63	56.05	53.34
	平成 2年 1月28日	93,924	44,654	49,270	44.72	46.67	42.95
	平成 5年11月 7日	97,267	46,474	50,793	68.20	67.93	68.45
	平成 9年10月26日	102,147	48,965	53,182	61.05	61.03	61.07
	平成13年10月28日	104,735	50,384	54,351	76.78	75.33	78.13
	平成17年10月30日	167,773	80,778	86,995	67.01	66.51	67.48
	平成21年10月25日	166,577	80,221	86,356	65.09	64.88	65.28
	平成25年10月27日	—	無投票	—	—	無投票	—
	平成29年10月22日	163,593	79,232	84,361	64.34	65.26	63.48
	令和 3年10月31日	158,226	77,139	81,087	66.09	66.71	65.49
	令和 7年10月26日	151,793	74,267	77,526	56.63	56.20	57.04
上 越 市 議 会 議 員							
	昭和47年 4月16日	80,633	38,100	42,533	90.98	90.74	91.19
(補欠)	昭和49年 2月10日	82,311	38,866	43,445	86.08	86.95	85.30
	昭和51年 4月25日	83,659	39,605	44,054	92.04	91.78	92.28
(補欠)	昭和53年 2月 5日	85,393	40,424	44,969	74.01	76.27	71.98
	昭和55年 4月20日	86,457	40,987	45,470	89.00	88.74	89.24
	昭和59年 4月22日	89,414	42,403	47,011	84.98	84.49	85.42
	昭和63年 4月24日	91,879	43,592	48,287	82.98	82.47	83.44
	平成 4年 4月26日	—	無投票	—	—	無投票	—
(補欠)	平成 5年11月 7日	97,267	46,474	50,793	68.12	67.84	68.38
	平成 8年 4月21日	99,492	47,600	51,892	71.55	70.21	72.77
	平成12年 4月23日	102,967	49,419	53,548	73.10	71.87	74.24
	平成16年 4月25日	104,824	50,346	54,478	66.28	65.39	67.10
(増員・安塚区)	平成17年 2月13日	3,025	1,494	1,531	87.11	87.95	86.28
(増員・浦川原区)	平成17年 2月13日	3,347	1,612	1,735	85.78	84.99	86.51
(増員・大島区)	平成17年 2月13日	1,993	949	1,044	85.45	87.88	83.24
(増員・牧区)	平成17年 2月13日	2,362	1,137	1,225	82.94	84.52	81.47
(増員・柿崎区)	平成17年 2月13日	9,700	4,590	5,110	80.51	80.68	80.35
(増員・大潟区)	平成17年 2月13日	8,338	3,948	4,390	77.97	77.25	78.61
(増員・頸城区)	平成17年 2月13日	7,641	3,770	3,871	76.59	75.12	78.02
(増員・吉川区)	平成17年 2月13日	4,420	2,140	2,280	81.43	80.28	82.50
(増員・中郷区)	平成17年 2月13日	—	無投票	—	—	無投票	—
(増員・板倉区)	平成17年 2月13日	6,345	3,020	3,325	72.03	72.98	71.16
(増員・清里区)	平成17年 2月13日	2,637	1,288	1,349	78.08	78.65	77.54
(増員・三和区)	平成17年 2月13日	5,093	2,437	2,656	73.91	75.13	72.78
(増員・名立区)	平成17年 2月13日	2,731	1,327	1,404	77.44	78.22	76.71
(合併前上越市)	平成20年 4月27日	106,075	51,040	55,035	60.41	59.72	61.04
(安塚区)	平成20年 4月27日	—	無投票	—	—	無投票	—
(浦川原区)	平成20年 4月27日	—	無投票	—	—	無投票	—
(大島区)	平成20年 4月27日	—	無投票	—	—	無投票	—
(牧区)	平成20年 4月27日	—	無投票	—	—	無投票	—
(柿崎区)	平成20年 4月27日	—	無投票	—	—	無投票	—
(大潟区)	平成20年 4月27日	—	無投票	—	—	無投票	—
(頸城区)	平成20年 4月27日	7,631	3,759	3,872	73.61	72.52	74.66
(吉川区)	平成20年 4月27日	4,217	2,010	2,207	83.61	83.53	83.69
(中郷区)	平成20年 4月27日	—	無投票	—	—	無投票	—
(板倉区)	平成20年 4月27日	—	無投票	—	—	無投票	—
(清里区)	平成20年 4月27日	—	無投票	—	—	無投票	—
(三和区)	平成20年 4月27日	—	無投票	—	—	無投票	—
(名立区)	平成20年 4月27日	2,598	1,261	1,337	75.71	76.61	74.87
(補欠)	平成23年 2月20日	—	無投票	—	—	無投票	—
	平成24年 4月22日	164,185	78,989	85,196	61.07	61.04	61.09
	平成28年 4月24日	160,005	77,111	82,894	54.55	54.98	54.16
	令和 2年 4月26日	158,850	77,183	81,667	47.65	48.79	46.57
(補欠)	令和 3年10月31日	158,226	77,139	81,087	66.06	66.68	65.47
	令和 6年 4月21日	153,182	74,728	78,454	52.40	52.51	52.29
(補欠)	令和 7年10月26日	151,793	74,267	77,526	56.60	56.17	57.01

## 4 選挙執行状況

選挙名・ 執行年月日	区 分	選挙当日の最終有権者数			投票率 (%)		
		計	男	女	計	男	女
<b>新潟県知事</b>							
	平成元年 6月 4日	92,473	43,878	48,595	77.03	77.80	76.34
	平成 4年10月25日	96,037	45,780	50,257	61.74	62.12	61.38
	平成 8年10月20日	101,153	48,498	52,655	71.27	72.34	70.29
	平成12年10月22日	104,131	50,031	54,100	61.83	61.50	62.13
	平成16年10月17日	105,874	50,966	54,908	55.52	56.19	54.91
	平成20年10月19日	166,925	80,335	86,590	46.75	46.68	46.81
	平成24年10月21日	164,532	79,257	85,275	46.06	45.97	46.14
	平成28年10月16日	164,667	79,630	85,037	51.34	52.33	50.42
	平成30年 6月10日	161,671	78,277	83,394	57.24	58.18	56.35
	令和 4年 5月29日	156,279	76,153	80,126	49.37	49.29	49.44
<b>新潟県議会議員</b>							
	平成 7年 4月 9日	98,380	47,011	51,369	67.12	66.71	67.49
(補欠)	平成 8年10月20日	101,152	48,497	52,655	71.23	72.29	70.25
	平成11年 4月11日	102,544	49,171	53,373	68.33	67.90	68.73
	平成15年 4月13日	104,273	50,029	54,244	63.80	63.35	64.21
	平成19年 4月 8日	166,536	80,050	86,486	59.56	60.55	58.64
	平成23年 4月10日	165,094	79,447	85,647	55.32	56.34	54.37
	平成27年 4月12日	161,434	77,811	83,623	46.47	48.00	55.04
(補欠)	平成30年 6月10日	161,651	78,265	83,386	56.33	57.23	55.49
	平成31年 4月 7日	160,645	77,886	82,759	48.87	49.79	48.00
	令和 5年 4月 9日	155,098	75,695	79,403	46.96	47.62	46.33
<b>衆議院議員</b>							
	昭和61年 7月 6日	92,753	44,099	48,654	83.41	83.69	83.15
	平成 2年 2月18日	94,583	45,017	49,566	85.31	85.39	85.24
	平成 5年 7月18日	98,054	46,846	51,208	80.53	80.52	80.53
<b>衆議院議員小選挙区</b>							
	平成 8年10月20日	101,877	48,894	52,983	70.80	71.81	69.86
	平成12年 6月25日	104,951	50,490	54,461	75.70	75.72	75.68
	平成15年11月 9日	106,191	51,099	55,092	68.98	69.45	68.55
	平成17年 9月11日	168,660	81,242	87,418	73.90	74.69	73.17
	平成21年 8月30日	167,430	80,662	86,768	75.31	77.22	73.53
	平成24年12月16日	165,478	79,791	85,687	61.20	63.59	58.98
	平成26年12月14日	163,710	78,999	84,711	54.98	57.36	52.76
	平成29年10月22日	164,368	79,667	84,701	64.96	65.97	64.00
	令和 3年10月31日	159,135	77,638	81,497	66.13	66.77	65.53
	令和 6年10月27日	154,311	75,412	78,899	59.98	61.19	58.82
<b>衆議院議員比例代表</b>							
	平成 8年10月20日	101,877	48,894	52,983	70.77	71.78	69.83
	平成12年 6月25日	104,982	50,504	54,478	75.62	75.66	75.59
	平成15年11月 9日	106,224	51,110	55,114	68.90	69.38	68.46
	平成17年 9月11日	168,734	81,275	87,459	73.88	74.67	73.15
	平成21年 8月30日	167,430	80,662	86,768	75.26	77.18	73.47
	平成24年12月16日	165,478	79,791	85,687	61.20	63.59	58.97
	平成26年12月14日	163,710	78,999	84,711	54.98	57.36	52.76
	平成29年10月22日	164,368	79,667	84,701	64.95	65.97	64.00
	令和 3年10月31日	159,135	77,638	81,497	66.13	66.76	65.52
	令和 6年10月27日	154,311	75,412	78,899	59.98	61.19	58.82
<b>参議院議員選挙区</b>							
	平成 4年 7月26日	96,922	46,272	50,650	49.17	52.51	46.12
	平成 7年 7月23日	100,836	48,375	52,461	44.90	48.28	41.78
	平成10年 7月12日	103,601	49,783	53,818	66.15	67.43	64.97
	平成13年 7月29日	106,006	51,119	54,887	59.86	61.12	58.69
(補欠)	平成14年 4月28日	105,723	50,890	54,833	49.73	50.95	48.59
	平成16年 7月11日	106,713	51,402	55,311	60.02	61.53	58.62
	平成19年 7月29日	169,512	81,713	87,799	66.36	67.91	64.92
	平成22年 7月11日	167,557	80,775	86,782	64.48	60.36	62.34
	平成25年 7月21日	165,633	79,939	85,694	58.18	60.25	56.25
	平成28年 7月10日	165,970	80,285	85,685	58.32	60.23	56.52
	令和元年 7月21日	162,805	79,177	83,628	55.87	57.33	54.49
	令和 4年 7月10日	158,377	77,285	81,092	55.80	57.14	54.52

選挙名・ 執行年月日	区 分	選挙当日の最終有権者数			投 票 率 (%)		
		計	男	女	計	男	女
参議院議員比例代表							
平成 4年 7月26日		96,922	46,272	50,650	49.15	52.49	46.11
平成 7年 7月23日		100,836	48,375	52,461	44.87	48.26	41.75
平成10年 7月12日		103,601	49,783	53,818	66.13	67.41	64.94
平成13年 7月29日		106,044	51,133	54,911	59.84	61.11	58.66
平成16年 7月11日		106,750	51,416	55,334	60.00	61.50	58.60
平成19年 7月29日		169,512	81,713	87,799	66.35	67.90	64.91
平成22年 7月11日		167,557	80,775	86,782	64.48	60.35	62.34
平成25年 7月21日		165,633	79,939	85,694	58.17	60.24	56.24
平成28年 7月10日		165,970	80,285	85,685	58.31	60.23	56.52
令和元年 7月21日		162,805	79,177	83,628	55.87	57.32	54.49
令和 4年 7月10日		158,377	77,285	81,092	55.80	57.14	54.52
令和 7年 7月20日		153,640	75,198	78,442	62.89	64.48	61.37

※資料 選挙管理委員会

(注) 平成12年6月25日以降執行の衆議院議員及び参議院議員の比例代表選挙並びに平成19年7月29日以降執行の衆議院議員及び参議院議員の選挙区選挙の最終有権者数には、在外選挙人を含む