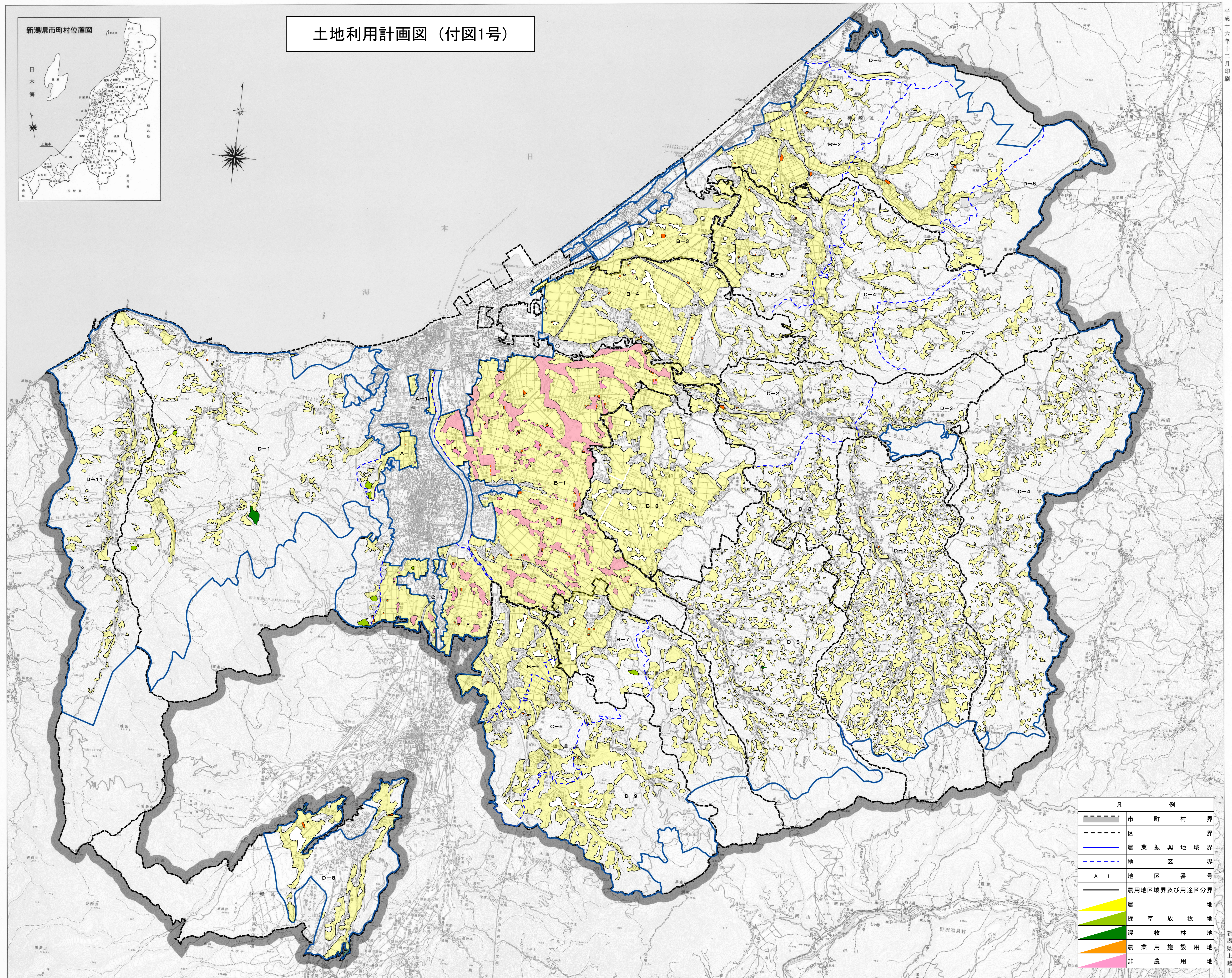
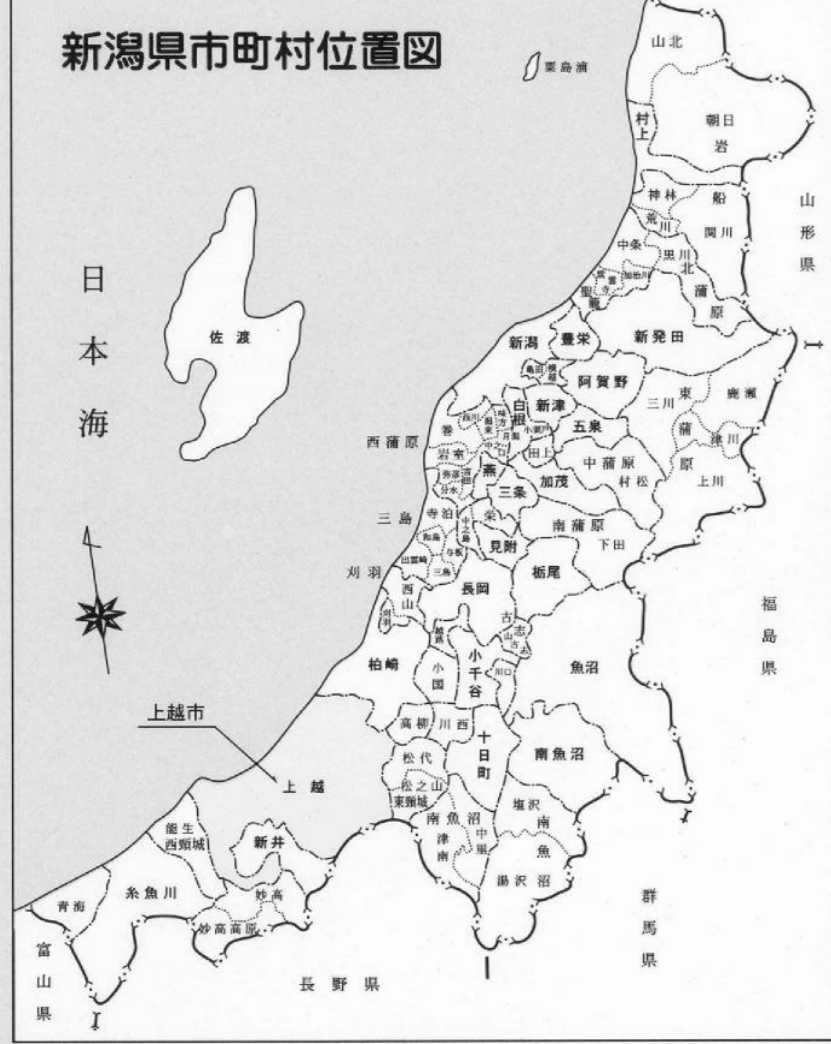


土地利用計画図 (付図1号)

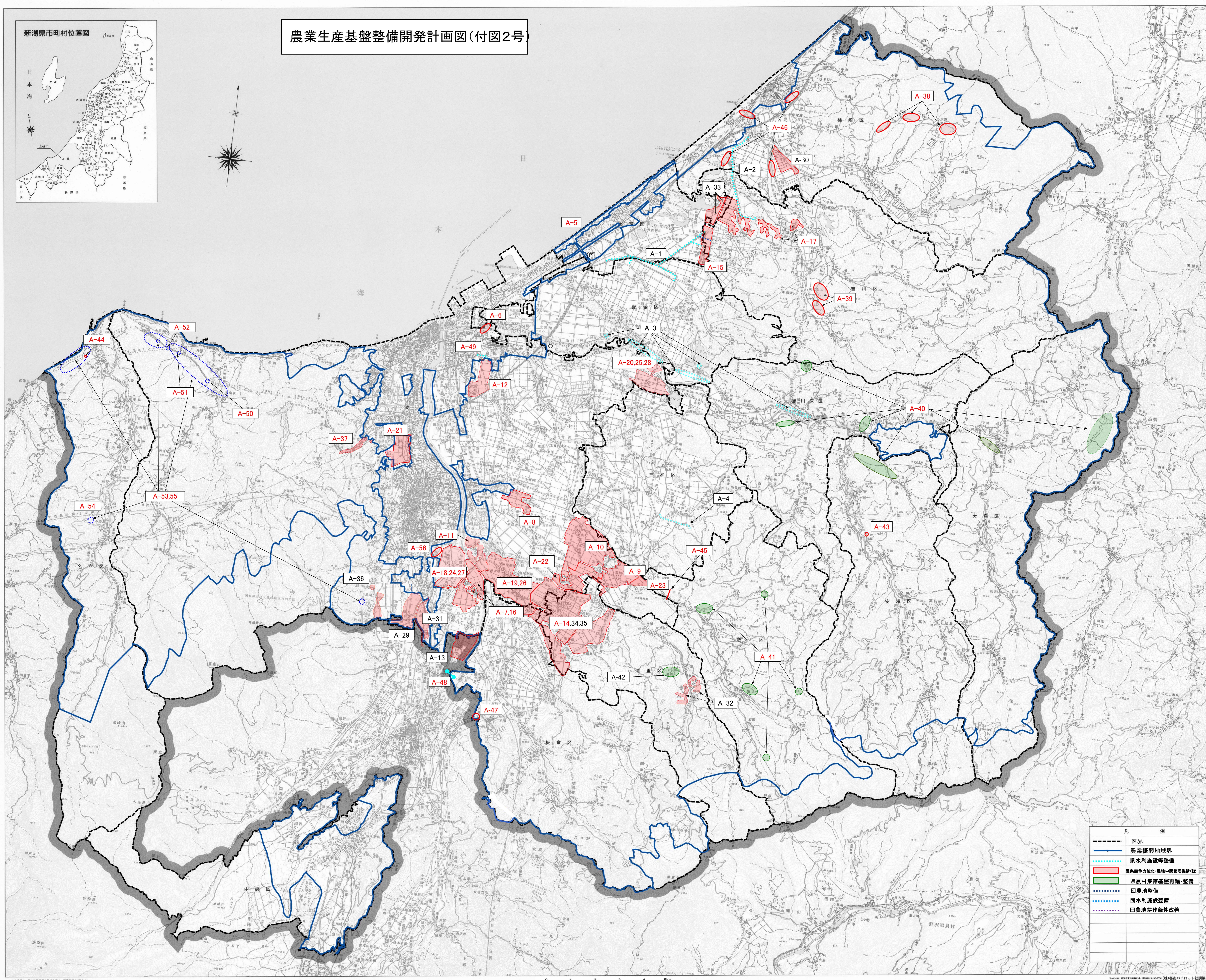


凡 例	
——	市 町 村 界
----	区 界
——	農業振興地域界
——	地 区 界
A-1	地 区 番 号
——	農用地区域界及び用途区分界
■	農 地
■	採草放牧地
■	混 牧 林 地
■	農業用施設用地
■	非 農 用 地

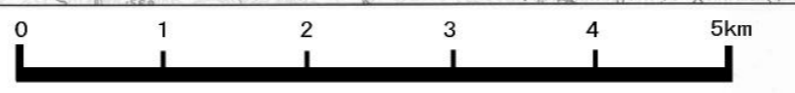
この図は、国土利用計画の作成に当たり、関係行政機関の協力を得て作成されたものである。図中の記載内容は、関係行政機関の公表する資料に基づき作成されたものである。図中の記載内容は、関係行政機関の公表する資料に基づき作成されたものである。



農業生産基盤整備開発計画図(付図2号)



凡 例	
—	区界
—	農業振興地域界
—	農水利施設等整備
—	農業競争力強化・農地中間管理機構(注)
—	農農村集落基盤再編・整備
—	団農地整備
—	団水利施設整備
—	団農地耕作条件改善



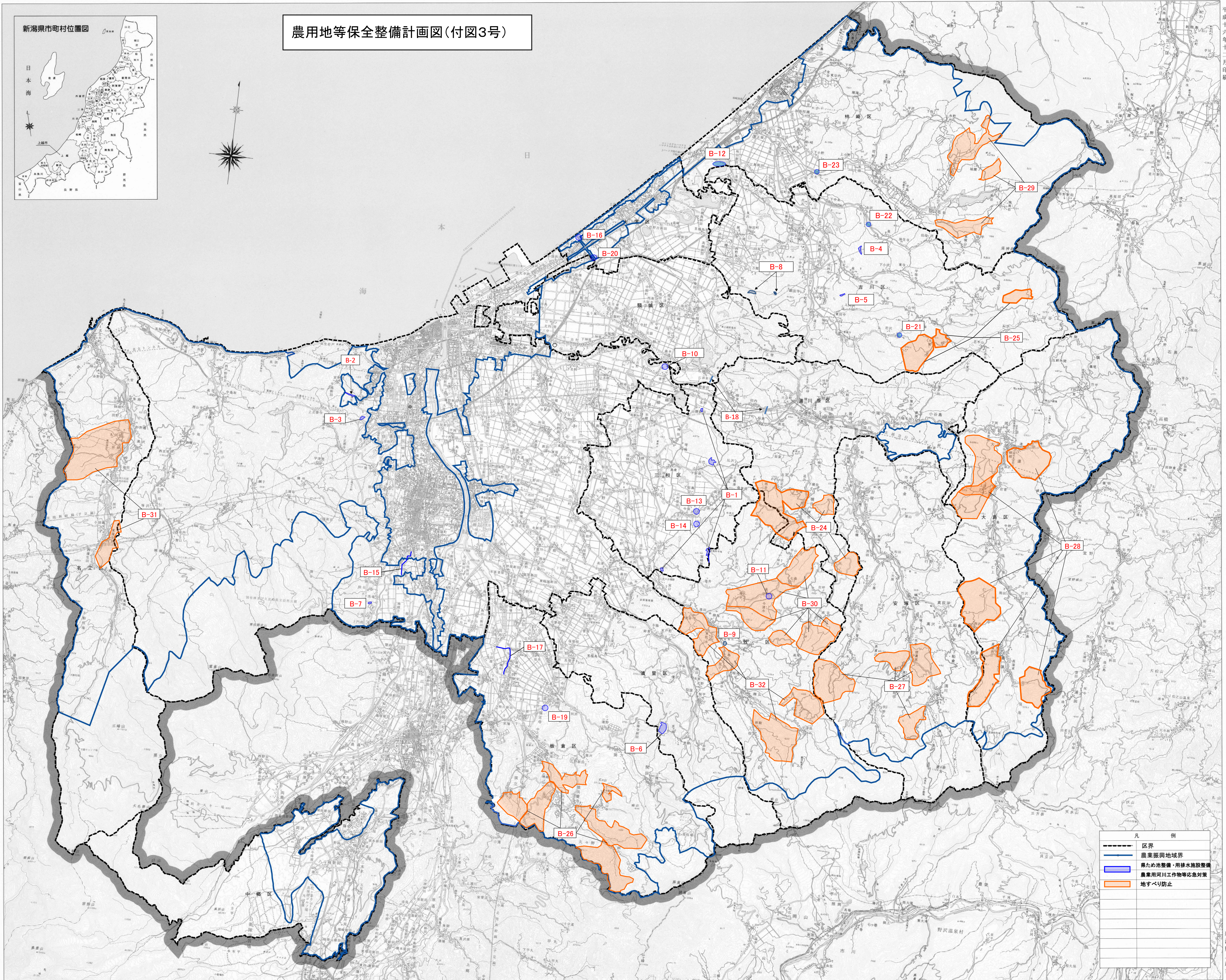
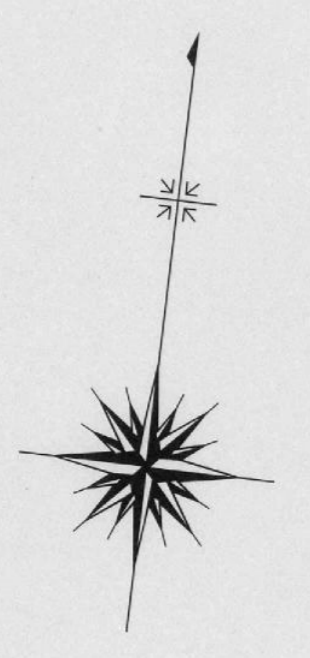
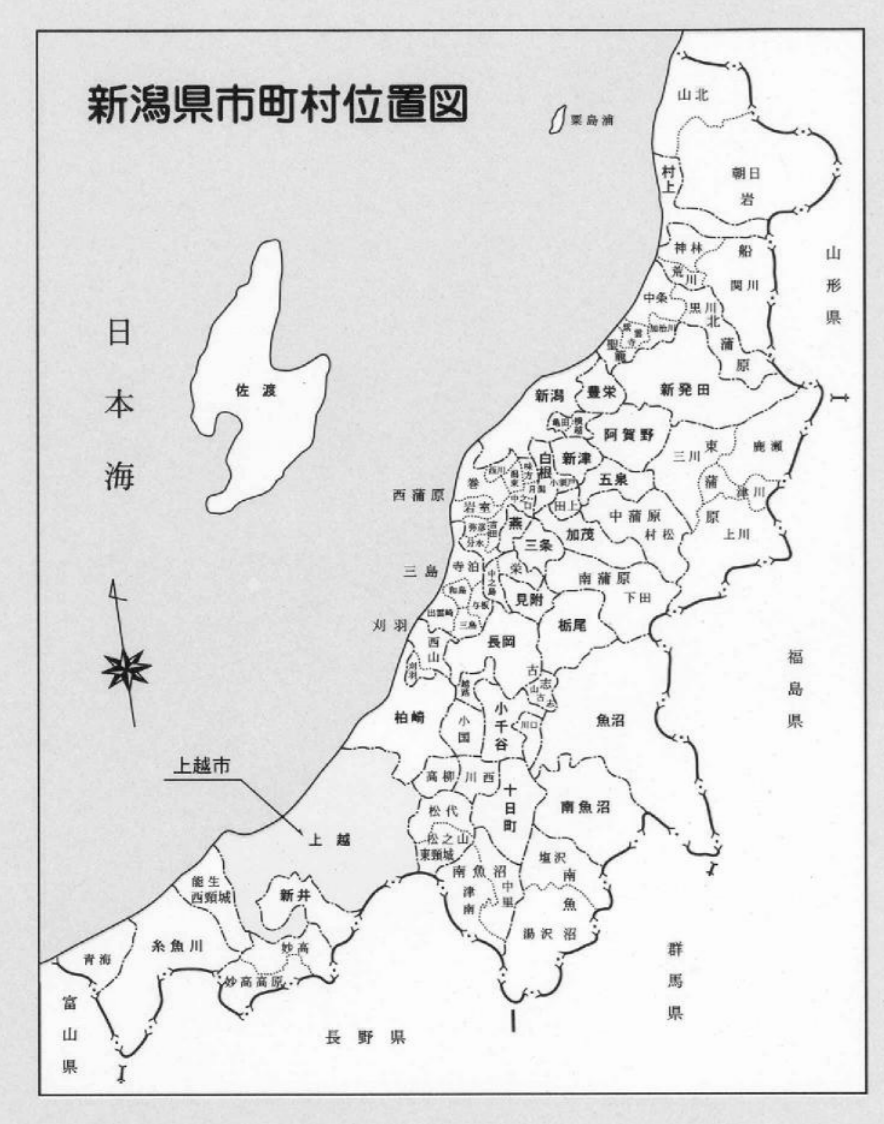
平成十六年十二月印刷

新潟県上越市

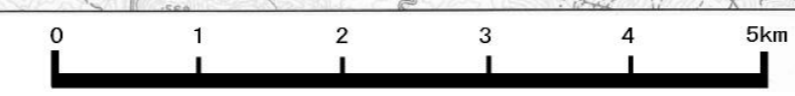
①本図は、国土交通省国土院が作成した「農地中間管理機構」に関する資料に基づき、新潟県上越市が作成したものである。図面更新日：平成16年12月14日

②本図は、国土交通省国土院が作成した「農地中間管理機構」に関する資料に基づき、新潟県上越市が作成したものである。図面更新日：平成16年12月14日

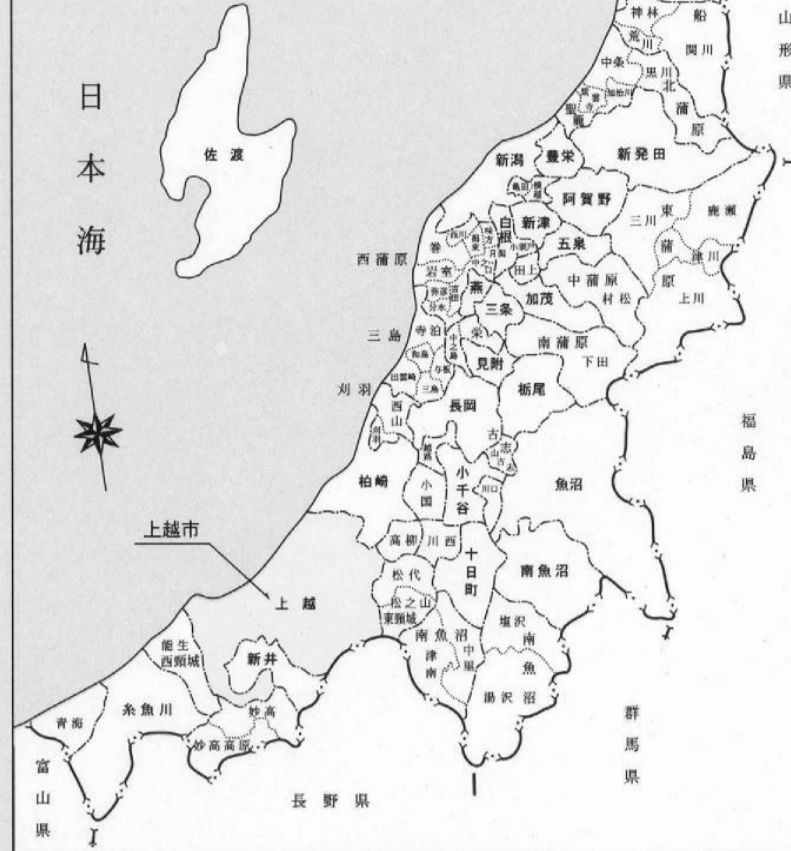
農用地等保全整備計画図(付図3号)



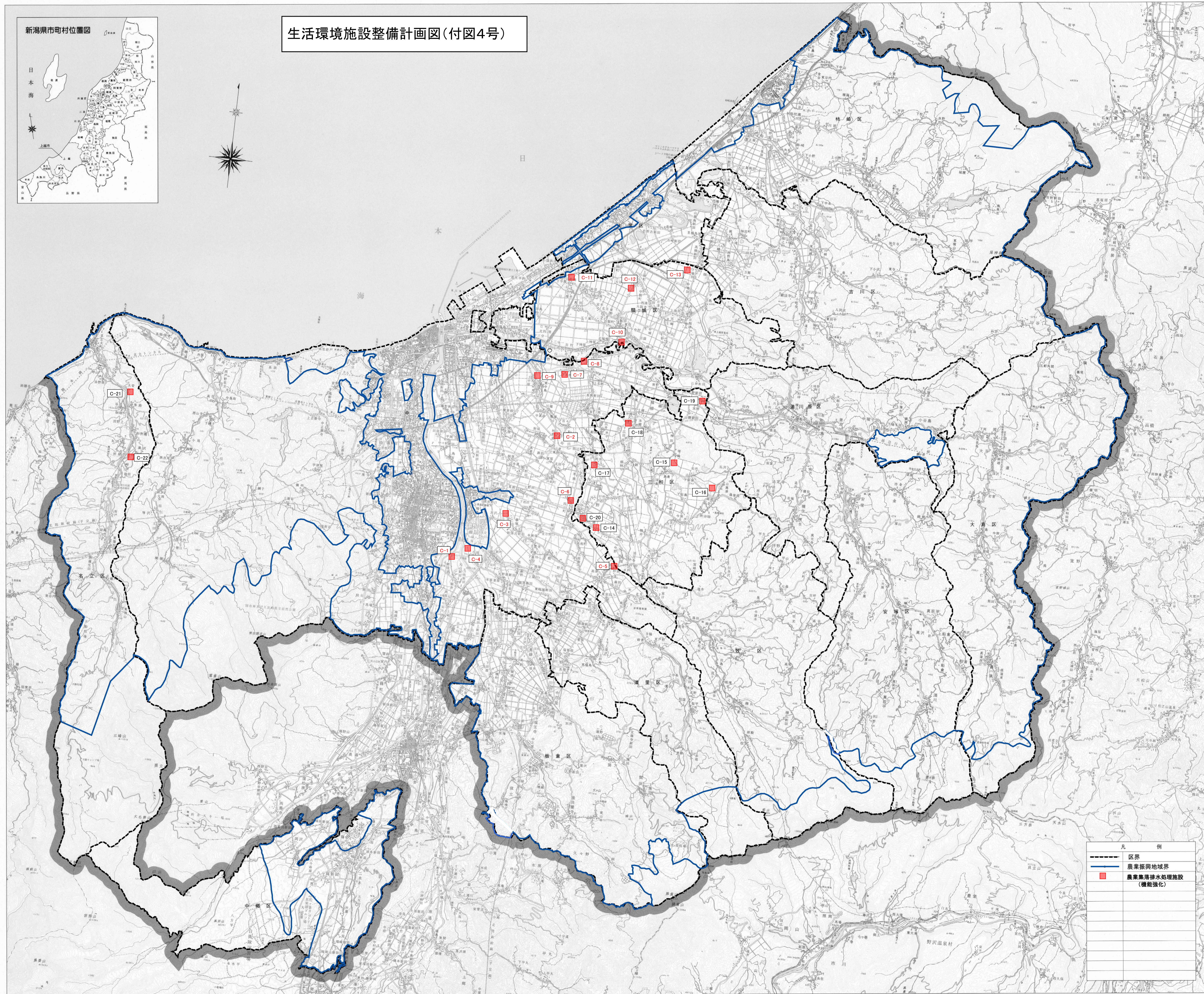
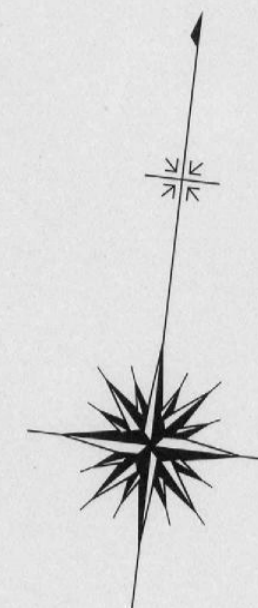
凡	例
---	区界
—	農業振興地域界
—	県ため池整備・用排水施設整備
—	農業用河川工物等応急対策
■	地すべり防止



この図は、国土庁農林部農地課より提供された資料に基づき、関係機関の協力により作成されたものである。図面番号：付図3号(第14号)



生活環境施設整備計画図(付図4号)



凡 例	
	区界
	農業集落地域界
	農業集落排水処理施設 (機能強化)