

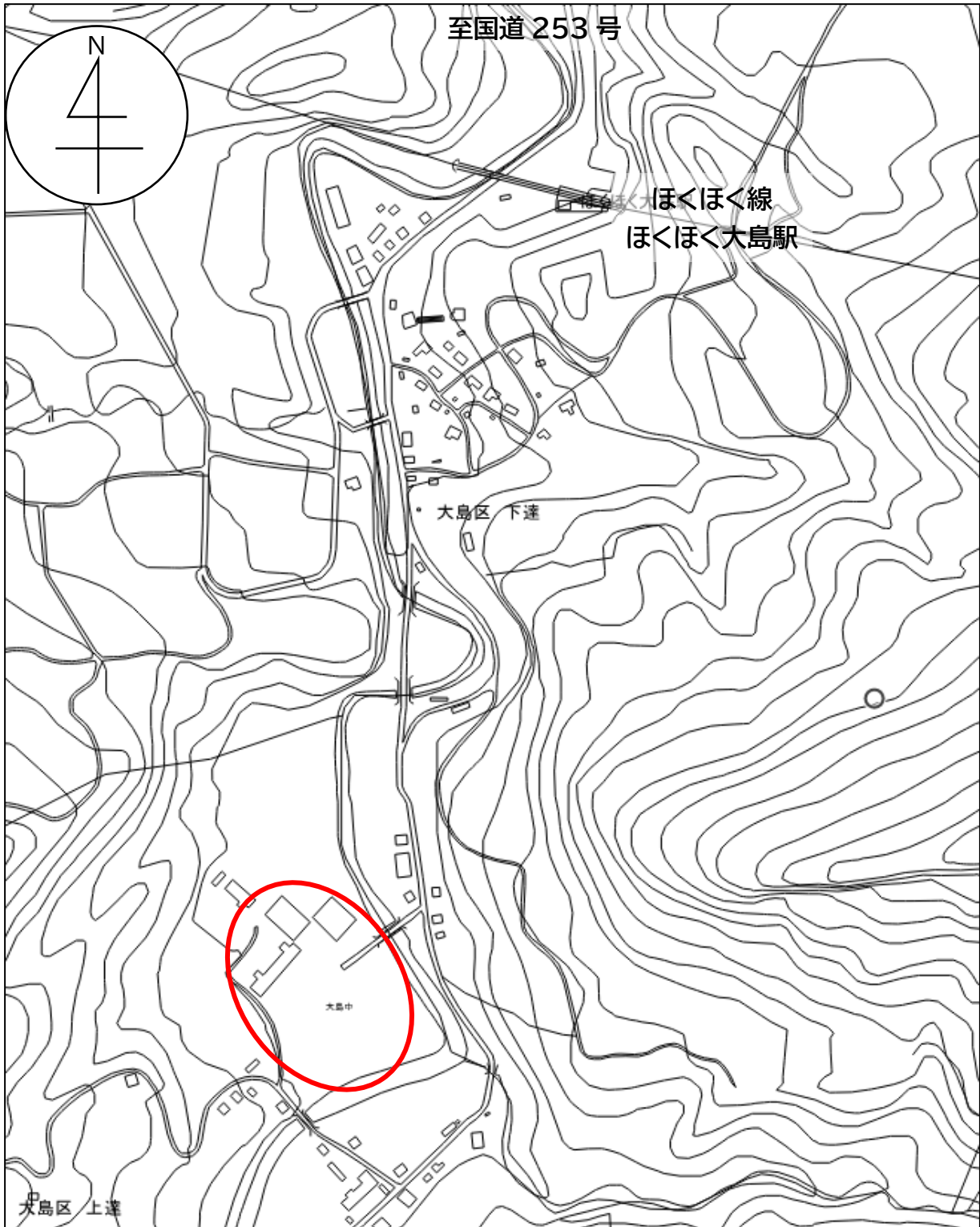
(資料 1-1)旧大島中学校施設詳細

【基本情報】

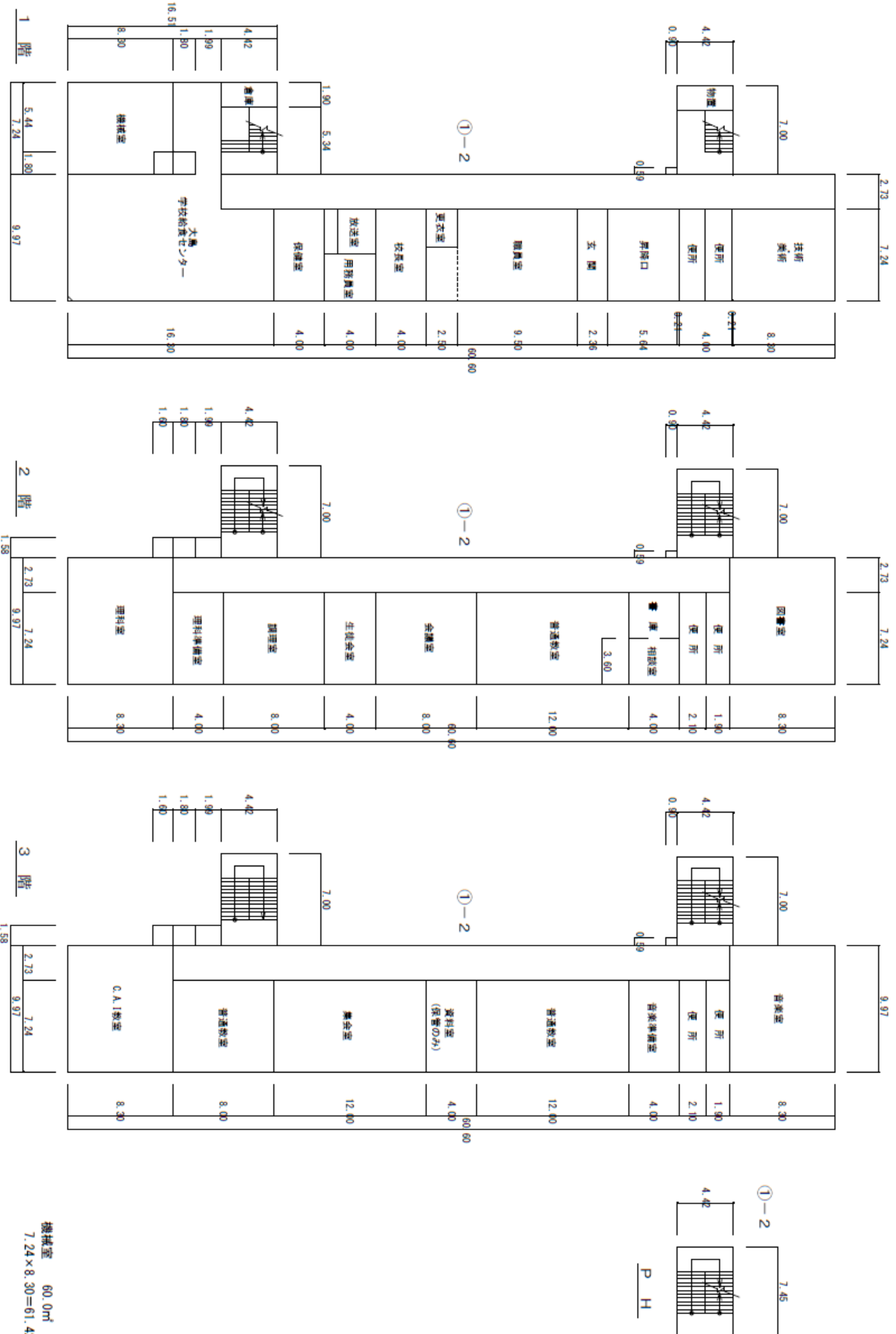
名称	旧大島中学校			
所在地	〒942-1105 新潟県上越市大島区上達 600			
建物概要		構造	延床面積 (㎡)	建築 時期
	校舎	RC 造 3 階建	1,961	S49
	体育館	S 造 2 階建、RC 造 1 階建	989	S49
主な設備	特徴的な設備なし			
土地概要	建築敷地/ 運動場敷地	6,933 ㎡/32,866 ㎡		
土地計画 制限	区域区分	市街化区域、市街化調整区域、 <u>都市計画区域外</u>		
	用途地域	(), <u>指定なし</u>		
	防火・準防火	防火、準防火、 <u>指定なし</u>		
避難所 指定	指定なし			
主な修繕 履歴 ※	平成 23 年度	大規模改造(耐震補強・老朽施設改造)工事[98,559 千円] (耐震補強・外壁改修)		
	平成 29 年度	校舎トイレ改修工事[42,126 千円] (各階男女トイレの内装ドライ化改修工事)		
	令和元年度	普通教室空調設備設置工事[11,121 千円] (全普通教室への空調設備設置)		
その他	・「給食室」(校舎 1 階)は大島学校給食センターとして使用中であり、調査の対象外とします。施設を他の用途で利用する場合は、給食室の出入口や電気、水道、浄化槽等の分離が必要です。			

※ 主なものです。また、記載以外の設備の機能を保証するものではありません。

【所在図】



【平面図】



機械室 60.0㎡
7.24 × 8.30 = 61.42

