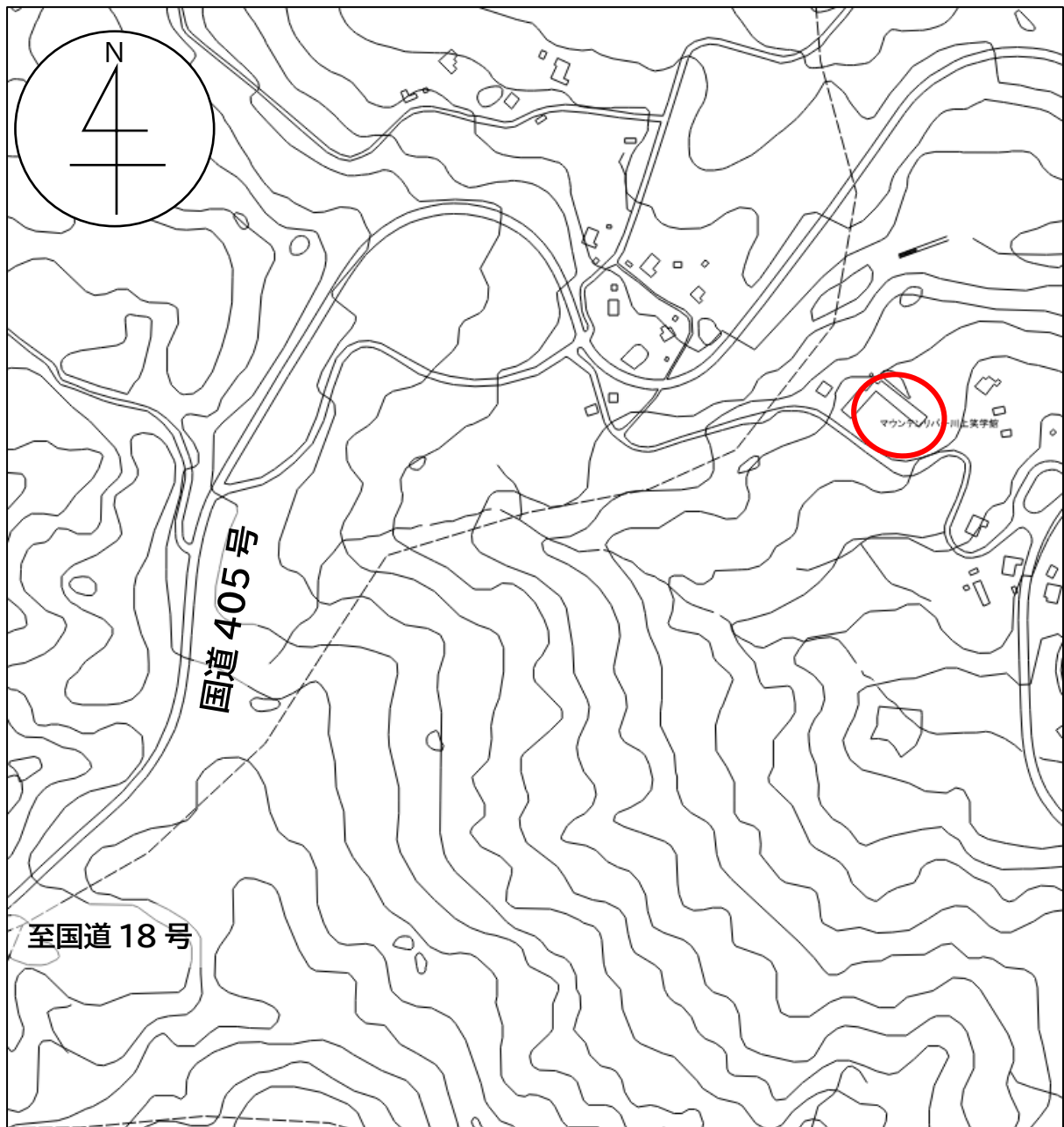


## (資料 1-3)旧川上小学校(旧川上笑学館)施設詳細

### 【基本情報】

名称	旧川上小学校(旧川上笑学館)			
所在地	〒943-0614 新潟県上越市牧区切光 1438 番地			
建物概要	構造	延床面積 (㎡)	建築 時期	
	日帰り・宿泊温 浴施設	木造 2 階建	351.12	H7
主な設備	温浴設備(2 室)			
土地概要	3,605.29 ㎡			
土地計画 制限	区域区分	市街化区域、市街化調整区域、 <span style="border: 1px solid black;">都市計画区域外</span>		
	用途地域	(            ), <span style="border: 1px solid black;">指定なし</span>		
	防火・準防火	防火、準防火、 <span style="border: 1px solid black;">指定なし</span>		
避難所 指定	指定なし			
主な修繕 履歴 ※	令和 3 年度	LPガス給湯器取替工事[179 千円] 自動火災報知設備修繕[293 千円]		
	令和 4 年度	LED非常用照明器具取替工事[102 千円] 浴室昇温系統修繕(ボイラー)[201 千円]		
その他	<p>・現在の建物は、小学校の校舎があったところに日帰り・宿泊温浴施設「川上笑学館」として新たに建設したものであるため、校舎は残っていません。</p> <p>・令和 6 年 3 月末で施設を休止し、令和 7 年 3 月末で廃止しました。</p> <p>・旧体育館は、地域の団体に譲渡済です。</p>			

【所在図】



【平面図】

