

## (資料 1-4)旧宮嶋小学校施設詳細

### 【基本情報】

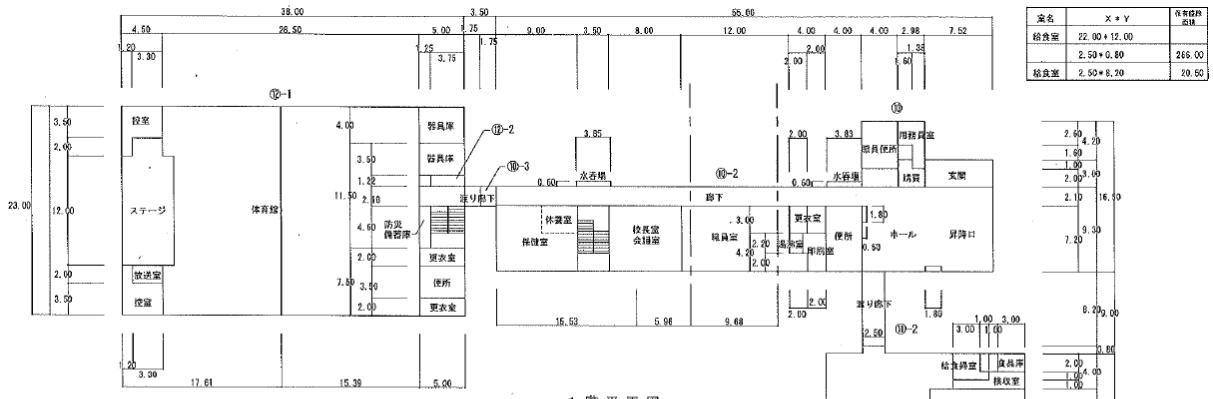
名称	旧宮嶋小学校			
所在地	〒944-0111 新潟県上越市板倉区宮島 180 番地			
建物概要		構造	延床面積 (㎡)	建築 時期
	校舎	RC 造 3 階建	2,032	H2
	体育館	RC 造 2 階建	866	H2
主な設備	特徴的な設備なし			
土地概要	建築敷地/ 運動場敷地	7,939 ㎡/11,592 ㎡		
土地計画 制限	区域区分	市街化区域、市街化調整区域、 <u>都市計画区域外</u>		
	用途地域	(            ), <u>指定なし</u>		
	防火・準防火	防火、準防火、 <u>指定なし</u>		
避難所 指定	指定あり			
主な修繕 履歴 ※	平成 26 年度	屋内体育館天井材落下防止工事[8,262 千円]		
	令和元年度	普通教室空調設備設置工事[6,289 千円] (全普通教室への空調設備設置)		
その他	・体育館及びグラウンドは、地域のスポーツ団体が利用している。			

※ 主なものです。また、記載以外の設備の機能を保証するものではありません。

【所在図】

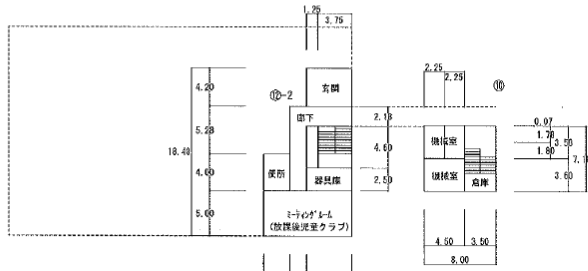


# 【平面図】



室名	X × Y	床面積 (㎡)
給食室	22.00 × 15.00	330.00
給食室	2.50 × 0.80	200.00
給食室	2.50 × 8.20	205.00

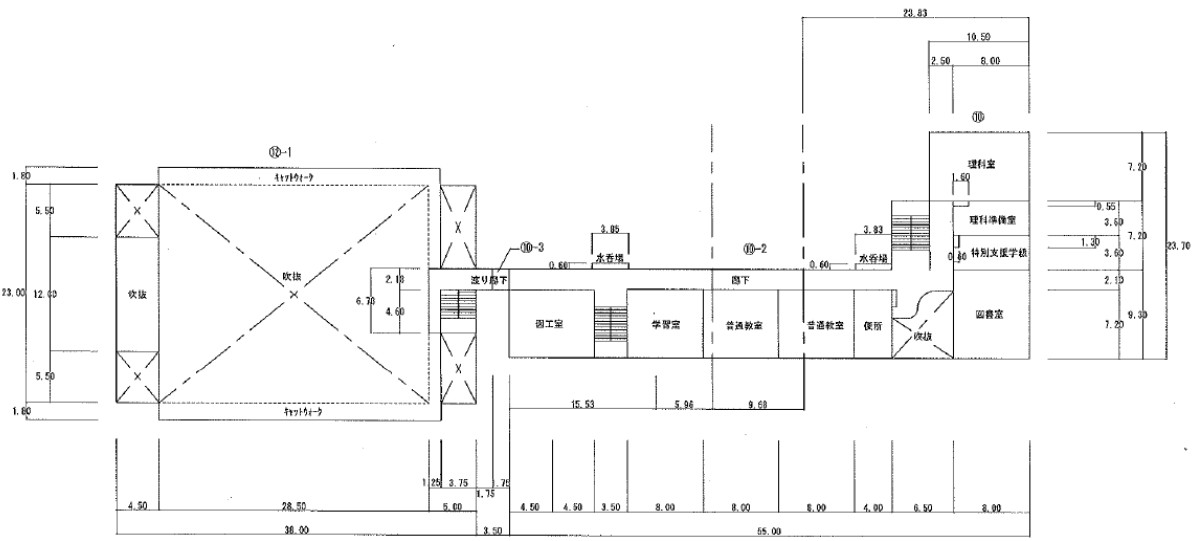
1階平面図



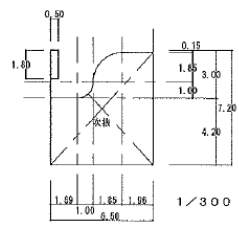
B-1階平面図

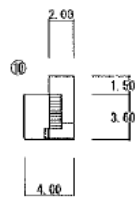
プール専用付属室  
 ⑨ 91㎡  
 $8.0 \times 11.5 - (3.0 \times 0.5) = 90.5$   
 ⑩ 34㎡  
 $4.0 \times 8.5 = 34.0$

プール専用付属室平面図

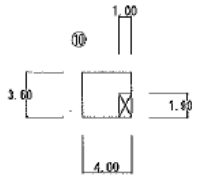


2階平面図





PH 1階平面図



PH 2階平面図



3階平面図