

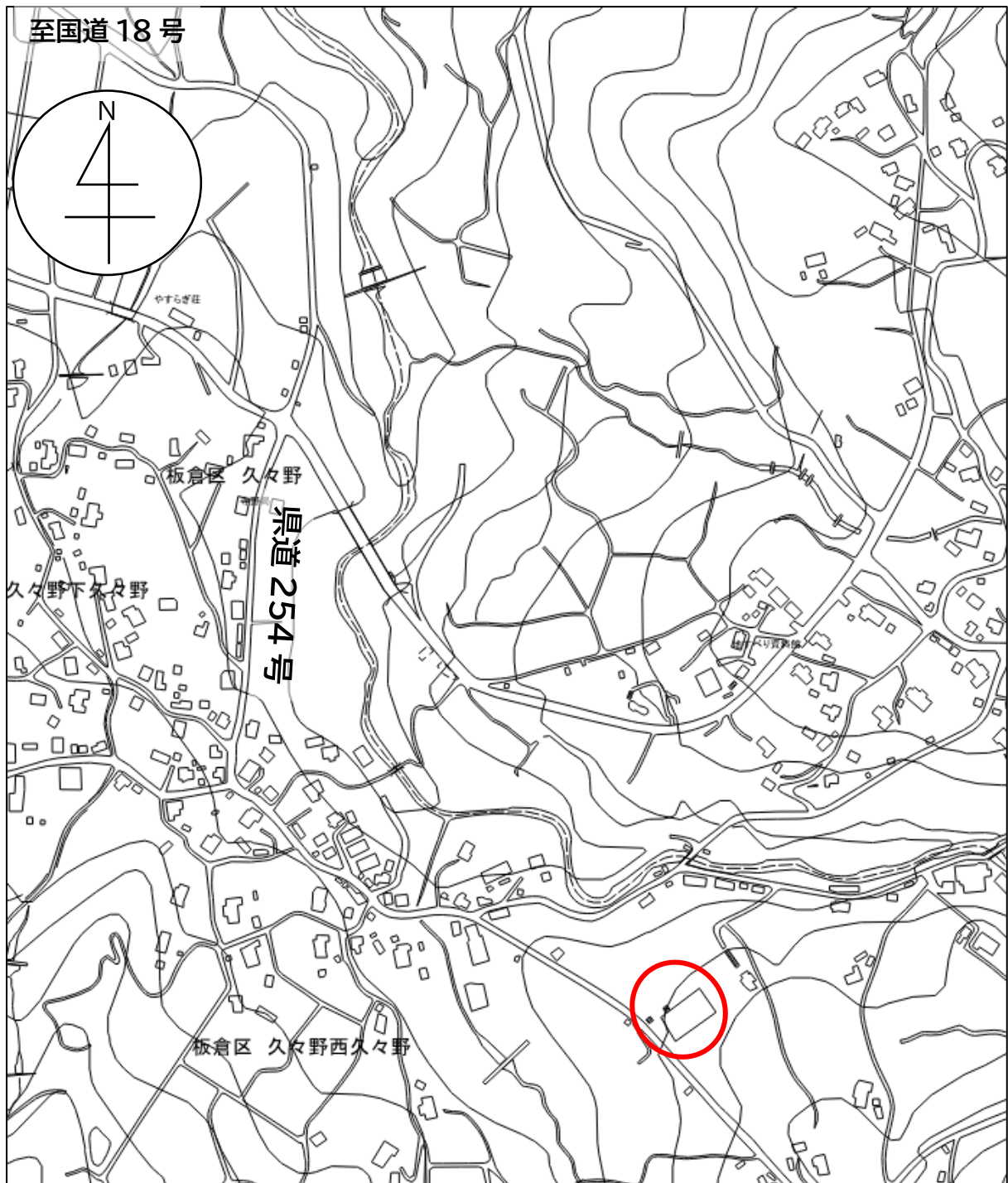
(資料 1-5)旧寺野小学校施設詳細

【基本情報】

| | | | | |
|--------------|--|-------------------------------|-------------|----------|
| 名称 | 旧寺野小学校(寺野地区総合センター) | | | |
| 所在地 | 〒944-0124 新潟県上越市板倉区久々野 2778 番地 | | | |
| 建物概要 | | 構造 | 延床面積 (㎡) | 建築 時期 |
| | 校舎 | RC 造 3 階建 | 1,308 | H5 |
| | 体育館 | RC 造 2 階建 | 757 | H5 |
| 主な設備 | エレベーター | | | |
| 土地概要 | 建築敷地/ 運動場敷地 | 2,678 ㎡/5,308 ㎡ | | |
| 土地計画 制限 | 区域区分 | 市街化区域、市街化調整区域、 <u>都市計画区域外</u> | | |
| | 用途地域 | ()、 <u>指定なし</u> | | |
| | 防火・準防火 | 防火、準防火、 <u>指定なし</u> | | |
| 避難所 指定 | 指定あり | | | |
| 主な修繕 履歴 ※ | 令和 2 年度 | 加圧給水ポンプ交換工事[1,298 千円] | | |
| | 令和 5 年度 | 建物破損修繕[377 千円] | | |
| | 令和 6 年度 | スプリンクラー修繕[440 千円] | | |
| その他 | 1 階部分は、過去に高齢者向け施設として貸し付けており、ショートステイ施設仕様に改修されている。 | | | |

※ 主なものです。また、記載以外の設備の機能を保証するものではありません。

【所在図】



【平面図】

1階平面図

