

子育てなんでも相談窓口

じょうえつ子育てinfo

上越市利用者支援事業

オーレンプラザこどもセンター

市民プラザこどもセンター



子育て中のあなたの知りたい・困ったを解決

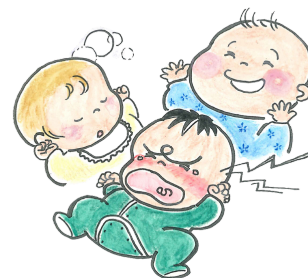
妊娠期・子育て期
の不安や悩み



保育サービス・入園
に関する相談



子どもの成長や
発達の気がり



妊娠・出産・子育てに関する身近な相談窓口として
妊娠期から子育て中のママ・パパを支えます
専任スタッフがご家庭の状況にあった
子育て支援情報をお伝えします

こどもセンター内で、お子さんを遊ばせながら、安心して相談できます

様々な方法で相談ができます。(いずれも無料)

こどもセンター

お電話やメール

LINEチャット相談

訪問・同行

土日祝日も開設。LINE相談の詳細は裏面をご確認ください。

じょうえつ子育てinfo

開設時間 9:00~16:30

第2・第4火曜日・年末年始(12/29~1/3)はお休み

〒943-0835 上越市本城町8-1

オーレンプラザこどもセンター内



025-526-1214



kosodateinfo@za.wakwak.com

地域子育て相談機関

子育てママパパお役立ち 公式LINE

じょうえつ子育てinfo

上越市の子育てひろば・こどもセンターは
地域子育て相談機関です。
公式LINEに登録して、身近な相談先として
ご利用いただけます

公式LINE登録方法

01

公式LINEの登録

検索機能もしくは下記二次元コードから
LINEのおともだち登録をします

上越市地域子育て相談機関
@134qvpcd



02

登録情報をトーク画面に入力

トーク画面に下記をご入力ください

- ①保護者氏名
- ②子どもの氏名と生年月日
- ③電話番号
- ④登録したいひろば（最大5か所まで）※右記参照
※妊娠中の方は②に「妊娠中」と入力ください

03

登録完了

担当者からの返信をもって登録完了です

※登録完了の返信には時間を要する場合があります
※1週間経っても返信のない場合は再度入力してください

公式LINEでできること①

子育て支援情報が タイムリーに届く！

こどもセンターに加え、普段遊びに行く子育て
ひろばを最大5か所まで登録可能。
講座やイベント、ひろばだよりなど
最新情報をタイムリーにお届けします。

登録できる子育てひろば

- ①かすが
- ②高志
- ③なかよし
- ④ほたる
- ⑤バンビーノ（マリア愛児園隣接）
- ⑥高田大谷
- ⑦じょうせい
- ⑧聖母
- ⑨クロワッサン（ミルフィーユ保育園内）
- ⑩カンガルーポケットクラブ（たちばな認定こども園内）
- ⑪うらがわら
- ⑫柿崎
- ⑬はまっこ
- ⑭まつかぜ
- ⑮くびき
- ⑯よしかわ
- ⑰中郷
- ⑱いたくら
- ⑲きよさと
- ⑳さんわ
- ㉑たちばな（名立たちばな保育園内）

公式LINEでできること②

LINEで相談ができる！

こんなこと聞いていいのかな？
相談するまでもないのかも？
そんな小さな「気になる」をいつでも気軽に
LINEで相談できます。

祝日除く

月・水曜日 13時～15時は
すぐ返信がきます

上記時間以外も相談。返信は時間を要する場合があります。

じょうえつ子育てinfo（利用者支援事業）

お問い合わせ

☎ 025-526-1214 ✉ kosodateinfo@za.wakwak.com

利用者支援事業・地域子育て相談機関は上越市より認定NPO法人マミーズ・ネットが受託しています

開設時間 9:00～16:30

第2・第4火曜日・年末年始（12/29～1/3）はお休み