

# 資料

(令和7年度 第9回上越市地域公共交通活性化協議会)



## 地域内フィーダー系統補助の系統毎の収支状況

| 年度<br>路線名           | 収入    |       | 支出     |        | 収支率  |      | フィーダー補助 |        | 市補助    |        | 利用者数   |        |
|---------------------|-------|-------|--------|--------|------|------|---------|--------|--------|--------|--------|--------|
|                     | R6    | R7    | R6     | R7     | R6   | R7   | R6      | R7     | R6     | R7     | R6     | R7     |
| 安塚線<br>(前年比)        | 567   | 303   | 6,858  | 5,110  | 8.2  | 5.9  | 0       | 0      | 6,290  | 4,807  | 3,412  | 1,773  |
|                     |       | -264  |        | -1,748 |      | -    |         | 0      |        |        |        | -1,639 |
| 島田線(1)、(2)<br>(前年比) | 2,318 | 2,520 | 14,672 | 15,072 | 15.7 | 16.7 | 3,527   | 6,278  | 8,827  | 6,274  | 8,216  | 9,751  |
|                     |       | 202   |        | 400    |      | -    |         | 2,751  |        |        |        | 1,535  |
| 佐内・直江津循環線<br>(前年比)  | 583   | 726   | 6,217  | 6,292  | 9.3  | 11.5 | 1,851   | 3,284  | 3,782  | 2,282  | 4,691  | 5,158  |
|                     |       | 143   |        | 75     |      | -    |         | 1,433  |        |        |        | 467    |
| 岡沢ルート               | 420   |       | 4,812  |        | 8.7  |      | 891     |        | 1,240  |        | 1,629  |        |
| 真砂線<br>(前年比)        | 1,546 | 1,480 | 7,770  | 7,704  | 19.8 | 19.2 | 1,777   | 3,113  | 4,447  | 3,110  | 5,851  | 5,551  |
|                     |       | -66   |        | -66    |      | -    |         | 1,336  |        |        |        | -300   |
| 安塚区予約型コミバス          | 358   |       | 13,815 |        | 2.5  |      | 2,937   |        | 10,520 |        | 1,976  |        |
| 牧区予約型コミバス<br>(前年比)  | 463   | 703   | 12,152 | 10,947 | 3.8  | 6.4  | 3,336   | 3,507  | 8,353  | 0      | 2,516  | 8,470  |
|                     |       | 240   |        | -1,205 |      | -    |         | 171    |        |        |        | 5,954  |
| 浦川原区予約型コミバス         |       | 608   |        | 7,113  | 10.2 | 8.5  |         | 1,454  |        | 5,601  |        | 5,365  |
| 大島区予約型コミバス          |       | 489   |        | 8,544  |      | 5.7  |         | 5,649  |        | 0      |        | 4,939  |
| 板倉区予約型コミバス          |       | 4     |        | 122    |      | 3.2  |         | 51     |        | 0      |        | 3,223  |
| 全体<br>(前年比)         | 5,477 | 6,833 | 47,669 | 60,904 | 11.4 | 11.2 | 14,319  | 23,336 | 31,699 | 22,074 | 24,686 | 44,230 |
|                     |       | 1,356 |        | 13,235 |      | -    |         | 9,017  |        |        |        | 19,544 |



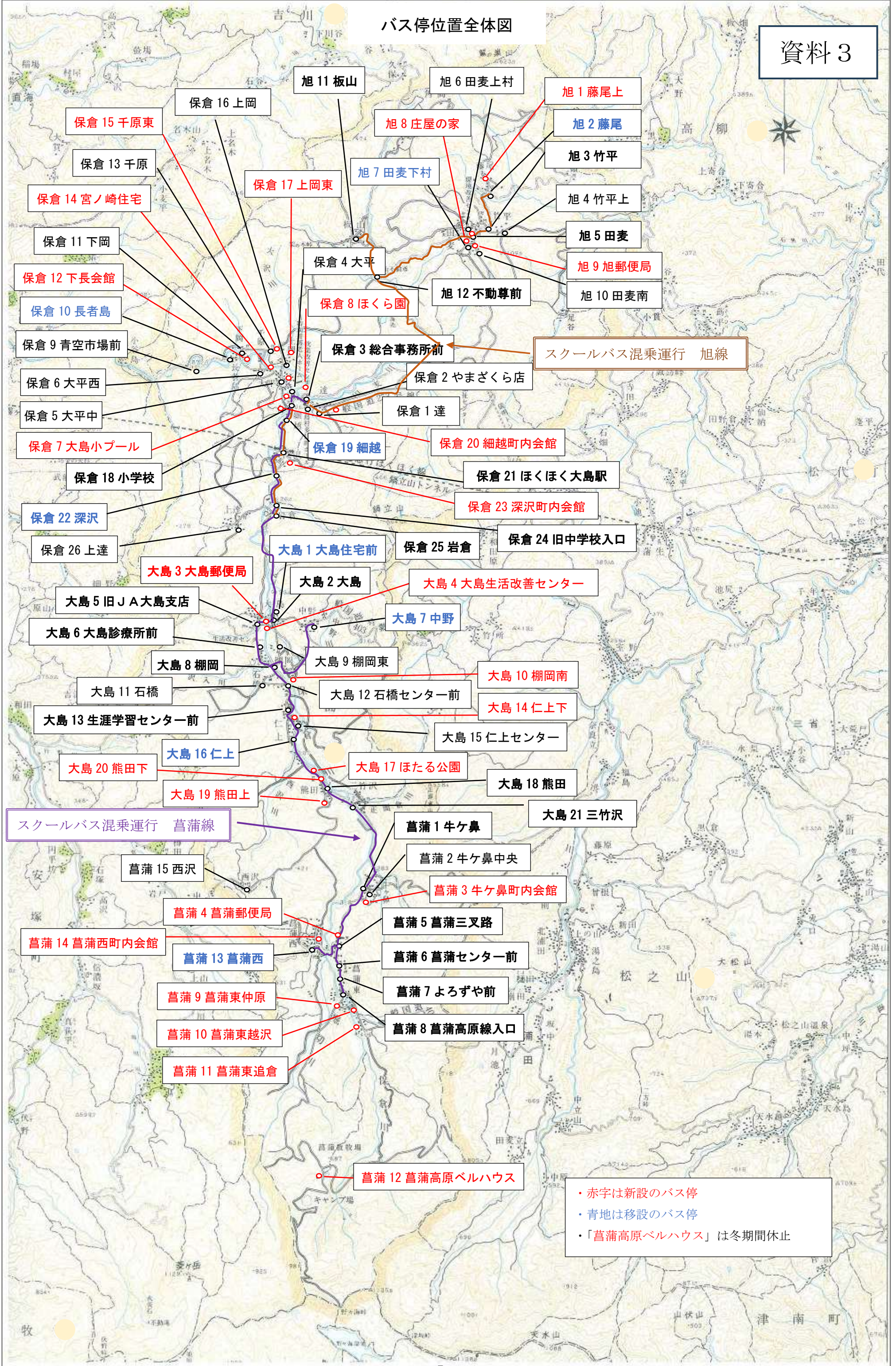
路線バス・乗合タクシー 各路線の評価結果  
(令和7補助年度 R6.10~R7.9)

| No. | 路線名              | 区分 | 令和6年度      |      |              | 令和7年度      |      |              | 後期計画における路線再編時期 |
|-----|------------------|----|------------|------|--------------|------------|------|--------------|----------------|
|     |                  |    | 1便当たりの利用者数 | 前年度比 | 評価           | 1便当たりの利用者数 | 前年度比 | 評価           |                |
| 1   | 上越大通り線（西城町経由）    | 幹線 | 14.8       | ↗    | IV現状維持       | 16.2       | ↗    | IV現状維持       |                |
| 2   | 上越大通り線（本町経由）     | 幹線 | 17.5       | ↗    | IV現状維持       | 18.5       | ↗    | IV現状維持       |                |
| 3   | 上越大通り線（新井行き）     | 幹線 | 9.0        | ↗    | IV現状維持       | 10.4       | ↗    | IV現状維持       |                |
| 4   | 浜線               | 支線 | 1.0        | ↘    | II運行形態の転換等   | 1.1        | ↗    | II運行形態の転換等   | R7.4⇒延期        |
| 5   | 教育大学線            | 幹線 | 6.5        | ↘    | IV現状維持       | 7.1        | ↗    | IV現状維持       |                |
| 6   | 富岡線              | 幹線 | 13.9       | ↗    | IV現状維持       | 15.6       | ↗    | IV現状維持       |                |
| 7   | 春日山・佐内線          | 幹線 | 8.5        | ↗    | IV現状維持       | 8.4        | ↘    | IV現状維持       |                |
| 8   | 佐内・直江津循環線        | 幹線 | 2.4        | ↘    | III運行の効率化    | 2.6        | ↗    | III運行の効率化    | 未定             |
| 9   | 直江津・浦川原線         | 幹線 | 14.5       | ↗    | IV現状維持       | 13.5       | ↘    | IV現状維持       |                |
| 10  | 謙信公大通り循環線        | 幹線 | 1.0        | ↘    | III運行の効率化    | 0.8        | ↘    | III運行の効率化    | 未定             |
| 11  | 春日山駅・アルカディアシャトル便 | 幹線 | 2.7        | ↗    | III運行の効率化    | 2.2        | ↘    | III運行の効率化    | 未定             |
| 12  | 謙信公大通り線          | 幹線 | 4.9        | ↗    | III運行の効率化    | 4.0        | ↘    | III運行の効率化    | 未定             |
| 13  | 南川線              | 幹線 | 9.3        | ↘    | IV現状維持       | 10.3       | ↗    | IV現状維持       |                |
| 14  | 桑取線              | 支線 | 11.4       | ↗    | IV現状維持       | 7.0        | ↘    | IV現状維持       |                |
| 15  | 名立線              | 幹線 | 4.0        | ↗    | III運行の効率化    | 3.8        | ↘    | III運行の効率化    | 未定             |
| 16  | 能生線              | 幹線 | 8.3        | ↘    | IV現状維持       | 8.4        | ↗    | IV現状維持       |                |
| 17  | 山麓線              | 幹線 | 6.4        | ↘    | IV現状維持       | 6.6        | ↗    | IV現状維持       |                |
| 18  | 増田線              | 幹線 | 9.1        | ↗    | IV現状維持       | 8.1        | ↘    | IV現状維持       |                |
| 19  | 宮口線              | 幹線 | 4.5        | ↗    | III運行の効率化    | 4.9        | ↗    | III運行の効率化    | 未定             |
| 20  | 正善寺線             | 支線 | 2.0        | ↘    | II運行形態の転換等   | 2.0        | →    | II運行形態の転換等   | R9.4           |
| 21  | 真砂線              | 幹線 | 3.0        | ↗    | III運行の効率化    | 2.8        | ↘    | III運行の効率化    | R7.4実施済        |
| 22  | 高田・浦川原線          | 幹線 | 8.8        | →    | IV現状維持       | 9.3        | ↗    | IV現状維持       |                |
| 23  | 島田線              | 幹線 | 2.6        | ↗    | III運行の効率化    | 2.6        | →    | III運行の効率化    | 未定             |
| 24  | 清里線              | 幹線 | 3.7        | ↗    | III運行の効率化    | 4.1        | ↗    | III運行の効率化    | R8.4⇒延期        |
| 25  | 高田南循環線           | 支線 | 2.0        | ↗    | II運行形態の転換等   | 1.5        | ↘    | II運行形態の転換等   | R9.4           |
| 26  | 新井・板倉線           | 幹線 | 3.2        | ↘    | III運行の効率化    | 2.9        | ↘    | III運行の効率化    | R7.4⇒延期        |
| 27  | 三針線              | 支線 | 0.4        | ↘    | I路線廃止・互助への転換 | 0.7        | ↗    | I路線廃止・互助への転換 | R8.4⇒延期        |
| 28  | 犀潟駅線             | 支線 | 8.4        | ↗    | IV現状維持       | 9.1        | ↗    | IV現状維持       |                |
| 29  | 黒井駅線             | 支線 | 17.4       | ↗    | IV現状維持       | 18.9       | ↗    | IV現状維持       |                |
| 30  | くびき駅線            | 支線 | 6.4        | ↘    | IV現状維持       | 6.4        | →    | IV現状維持       |                |
| 31  | 柳町線              | 支線 | 14.0       | ↘    | IV現状維持       | 12.1       | ↘    | IV現状維持       |                |
| 32  | 吉川西部循環線          | 支線 | 13.2       | ↗    | IV現状維持       | 13.3       | ↗    | IV現状維持       | R9年度中          |
| 33  | 山直海線<幹線部分>       | 幹線 | 3.1        | ↘    | III運行の効率化    | 4.1        | ↗    | III運行の効率化    | R9年度中          |
| 34  | 山直海線<支線部分>       | 支線 | 2.4        | ↗    | II運行形態の転換等   | 0.9        | ↘    | I路線廃止・互助への転換 | R9年度中          |
| 35  | 泉谷・勝穂循環線         | 支線 | 5.3        | ↘    | IV現状維持       | 4.5        | ↘    | II運行形態の転換等   | R9年度中          |
| 36  | 安塚線              | 幹線 | 0.9        | ↘    | III運行の効率化    | 0.7        | ↘    | III運行の効率化    | R6.4実施済        |
| 37  | 小谷島線（～R6.3大平線）   | 支線 | 1.6        | ↘    | II運行形態の転換等   | 1.6        | →    | II運行形態の転換等   | R6.4実施済        |
| 39  | 岡沢・稲荷山ルート        | 支線 | 1.0        | ↗    | II運行形態の転換等   | 1.3        | ↗    | II運行形態の転換等   | R7.3路線廃止       |



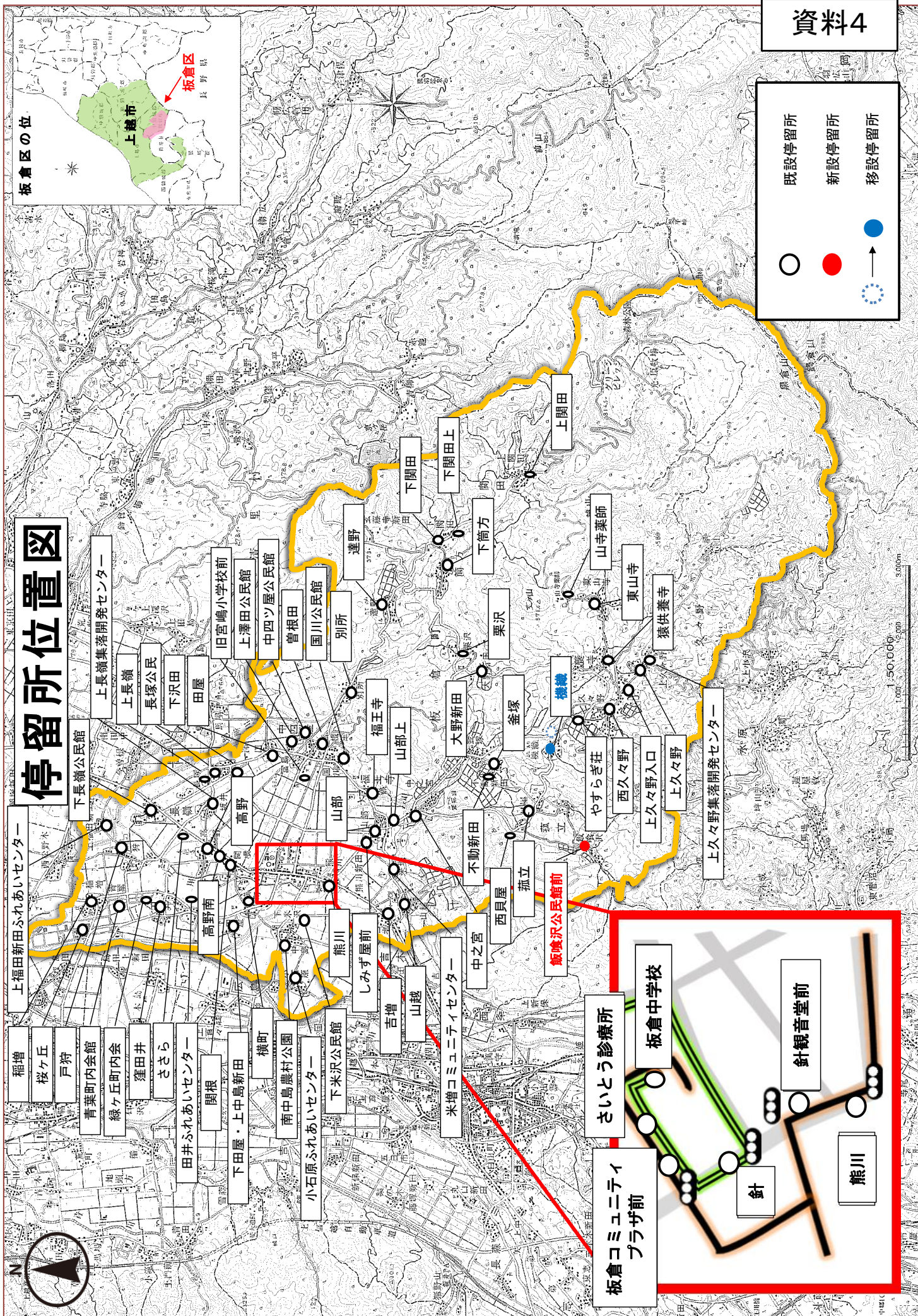
バス停位置全体図

資料 3



- ・赤字は新設のバス停
- ・青地は移設のバス停
- ・「菖蒲高原ベルハウス」は冬期間休止

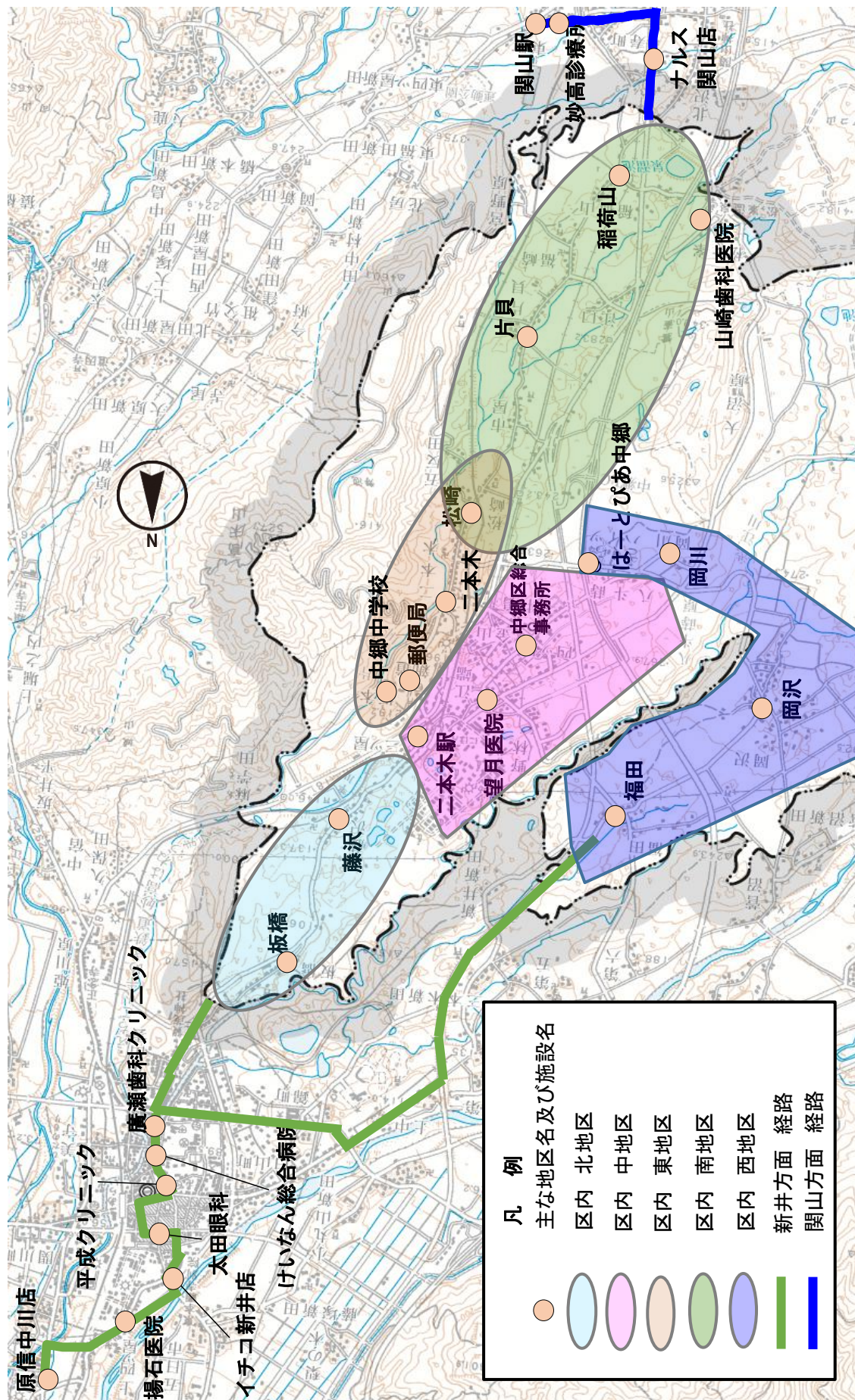






中郷区 運行区域図

(令和7年4月1日～)



【地図の出典】地理院地図（電子国土Web）を加工して作成