




じょうえつ 暮らしの 情報

「防災ラジオ」の試験放送
FM76.1MHz
 7月 1日：午後 7 時頃
 15日：午前 11 時頃
 ※定期的な電池の交換と受信状況の確認を！
 問 危機管理課 (☎025-520-5665)

■上越市役所 〒943-8601 上越市木田1-1-3 ☎025-526-5111(代表)

安塚区	☎ 025-592-2003	柿崎区	☎ 025-536-2211
浦川原区	☎ 025-599-2301	大潟区	☎ 025-534-2111
大島区	☎ 025-594-3101	頸城区	☎ 025-530-2311
牧区	☎ 025-533-5141	吉川区	☎ 025-548-2311
中郷区	☎ 0255-74-2411	名立区	☎ 025-537-2121
板倉区	☎ 0255-78-2141	南出張所	☎ 025-525-4151
清里区	☎ 025-528-3111	北出張所	☎ 025-544-2111
三和区	☎ 025-532-2323		

電子申請システム
 パソコンやスマートフォンから市への申請、届け出などができます。


「広報上越」へのご意見や感想をお寄せください

問 広報対話課 ☎ 025-520-5614
 FAX. 025-526-6112
 問 koho-joetsu@city.joetsu.lg.jp

アンケート
フォーム



記号の見方

- 時 日時、期間
- 対 対象(表記無し:どなたでも)
- 費 費用(表記無し:無料)
- 申 申し込み(表記無し:不要)
- 予 予約
- 所 場所
- 定 定員
- 講 講師
- 問 問合せ
- 他 その他

お知らせ

「ウイズじょうえつからの
おたより」を発行しました

市では、家庭や職場、地域での「男女共同参画」をテーマにした情報紙「ウイズじょうえつからのおたより」を発行しています。

今号では、県の若年層の意識調査から見えてきたことや講座情報などを掲載しています。おたよりは、市役所木田第一庁舎1階や、各総合事務所、南・北出張所などの公共施設にあるほか、市ホームページに掲載しています。
 問 男女共同参画推進センター
 (☎025・527・3624)

飼い主のいない猫の不妊去勢手術補助事業

飼い主のいない猫の不妊去勢手術費用の一部を補助します。

問 県内(新潟市を除く)に生息する飼い主のいない猫を保護し、県が指定する協力動物病院で不妊去勢手術を受けさ

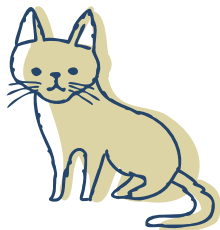
詳しくは



税・保険料の納期限

納期限 7月31日(金)

- 固定資産税・都市計画税 …… (第2期)
- 国民健康保険税 …… (第1期、全期前納)
- 後期高齢者医療保険料 …… (第1期)
- 介護保険料 …… (第4期)
- 国民年金保険料 …… (6月分)



詳しくは



せ、手術費用を支払った県内(新潟市を除く)在住の個人または団体 他 補助金額 ¥5千円、メス1万円 ※手術費用が補助金額に満たない場合は実費 申 問 令和9年3月31日(金)までに上越動物保護管理センター(☎025・525・9263)

知って対策！特殊詐欺の手口

問 上越警察署(☎025-521-0110)、市民安全課(☎025-520-5661)

電話やメールでお金の話が出たら詐欺を疑いましょう。

詐欺の手口を知り、家族や知人と共有し被害にあわないよう注意しましょう。

■ 令和8年特殊詐欺被害発生件数(SNS型投資・ロマンス詐欺を含む)

	4月末	前年比
被害件数	8件	±0件
被害額	1億4,610万円	+1,172万円

■ 警察官をかたる電話に注意！

特殊詐欺の中には、警察官をかたり、「犯人を取り調べたところ、あなたも犯罪に関与している疑いがある」「嫌疑を晴らすために、資産を調べる必要がある」などと言い、個人情報やお金をだまし取る手口があります。

特殊詐欺は高齢者だけが被害にあうものではありません。少しでも怪しいと感じたら、警察署に確認するほか、家族や友人に相談しましょう。