

平成23年7月27日開催

厚生常任委員会資料【所管事務調査】

若竹寮改築事業について

..... 1~6

平成 23 年 7 月 27 日	
所管委員会	厚生常任委員会
提出課	こども課 若竹寮

若竹寮改築事業について

若竹寮改築について基本設計業務委託(公募型プロポーザル方式)が完了したので、下記のとおり報告する。

1. 基本設計に至る経過 (平成 23 年 2 月 17 日厚生常任委員会所管事務調査以降)

(1) 委託事業者の選定

①第 1 次審査

- ・ 19 事業者(市内 2、県内 1、県外 16)が技術提案書を提出。
- ・ 技術提案書による資格・実績や設計テーマなどから選定委員会で評価し、評点順位の上位 9 者を選定。その後、提案内容を審査し、6 者に絞り込み。

②第 2 次審査

- ・ 6 者のプレゼンテーション及びヒアリングにより、最優秀提案事業者 1 者を選定。

③審査結果の公表

- ・ 公募型プロポーザルの審査結果を市ホームページにて公表。

④選定委員 5 人

伊達 直利	関東ブロック児童養護施設協議会運営委員、児童養護施設 施設長
新海 俊一	長岡造形大学学長補佐
高野 善晴	県児童養護施設協議会副会長、児童養護施設 施設長
佐野 隆	上越市 保育・少子化対策担当部長
山岸 幸造	上越市 建築住宅課副課長

(2) 委託事業者

- ・ 株式会社みかんぐみ(神奈川県横浜市)

2. 基本設計の概要

(1) 施設の規模等

- ①延床面積 約 1,825 m²(管理棟 1 棟、居室棟 2 棟)
- ②構 造 1 階鉄筋コンクリート造、2 階木造(積雪荷重は 2.5m とし、原則として雪を載せたまま積雪期を過ごす強度とする)
- ③定 員 56 人

(2) 施設の主な特徴

①配 置

- ・ 施設全体を南に面し、職員や児童の動線を意識した上で、中央に管理棟、左右に住居棟を配する。
- ・ 住居棟は通風や採光を考慮して雁行させる。

- ・南側は駐車場と野外活動用の広場を整備し、冬期の排雪スペースとしても活用する。

②管理棟

- ・施設への出退など管理上の把握ができるよう中央に位置する。
- ・多目的室は食堂として定期的な会食の場や周辺住民の集会にも活用する。
- ・児童の運動や遊びの場となる地域交流ホールは周辺住民に開放する。
- ・2階には自立訓練の場となる家庭生活実習室のほか、保育室などを配する。

③住居棟

- ・7人の児童の生活空間を1ユニットとし、4ユニットずつの2棟で構成する。
- ・ユニット単位に玄関やキッチン、浴室等の生活機能を設備する。
- ・中学生以上の高年齢児は基本的に個室、低年齢児は2人部屋とし、一定のプライバシーを保持できるよう配慮する。
- ・2ユニットに1つ職員が詰めるスペースを配置し、児童へのきめ細かな指導助言ができるよう配慮する。

(3) 検討経過

①関係者等との協議

- ・4月から7月の間で10回に渡り、若竹寮入所児童・職員、児童相談所、地元町内会(御殿山町、上昭和町)役員との意見交換と、市と委託事業者との協議を実施した。

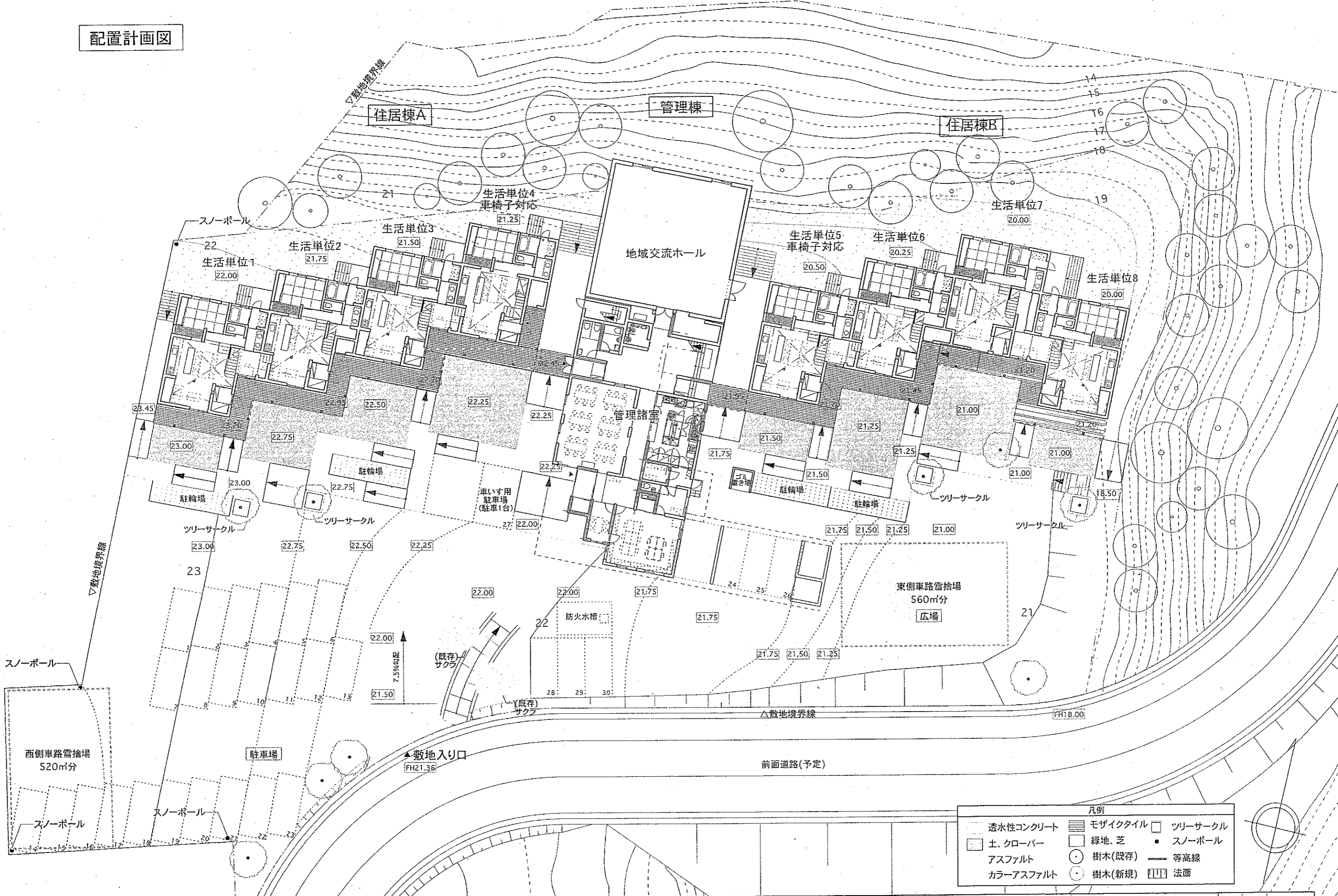
②協議後の主な調整内容

- ・道路の乗入れは敷地の高低差が少ない南西側からとする。
- ・管理棟は西端ではなく中央に配置する。
- ・敷地の南側中央にある桜の木をシンボルとしていかす。
- ・耐雪型ではあるが、屋根に上る梯子は設置する。
- ・駐車場に雪捨場を設ける。
- ・雁木は冬期間の利用を考慮して設ける。

3. 今後の予定

- ・平成23年度 用地購入、開発行為申請、実施設計
- ・平成24年度 敷地造成、建設工事(建物完成予定 平成25年度)

配置計画図



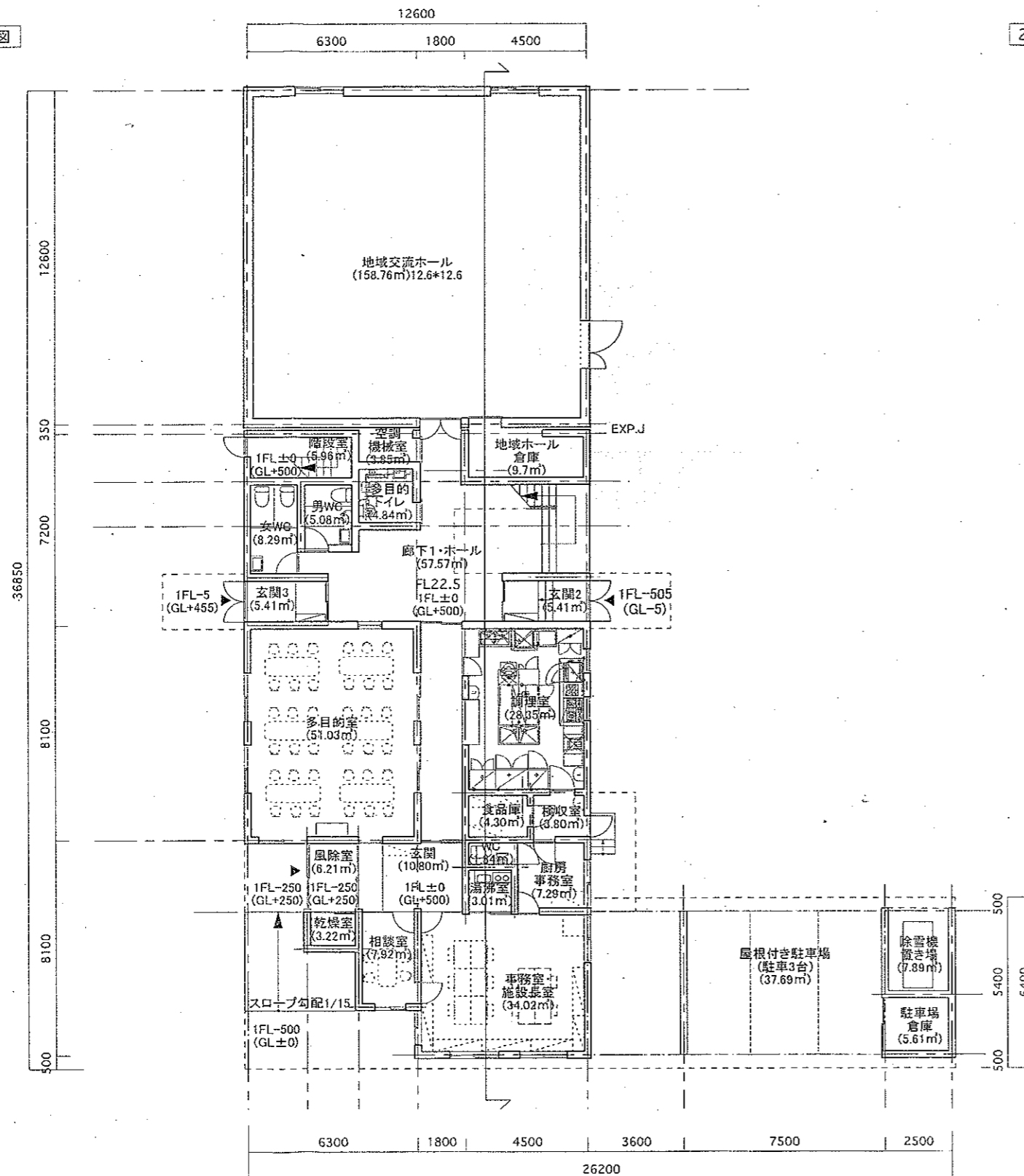
凡例

透水性コンクリート	モザイクタイル	ツリーサークル
土、クローバー	緑地、芝	スノーポール
アスファルト	樹木(既存)	等高線
カラーアスファルト	樹木(新規)	法面

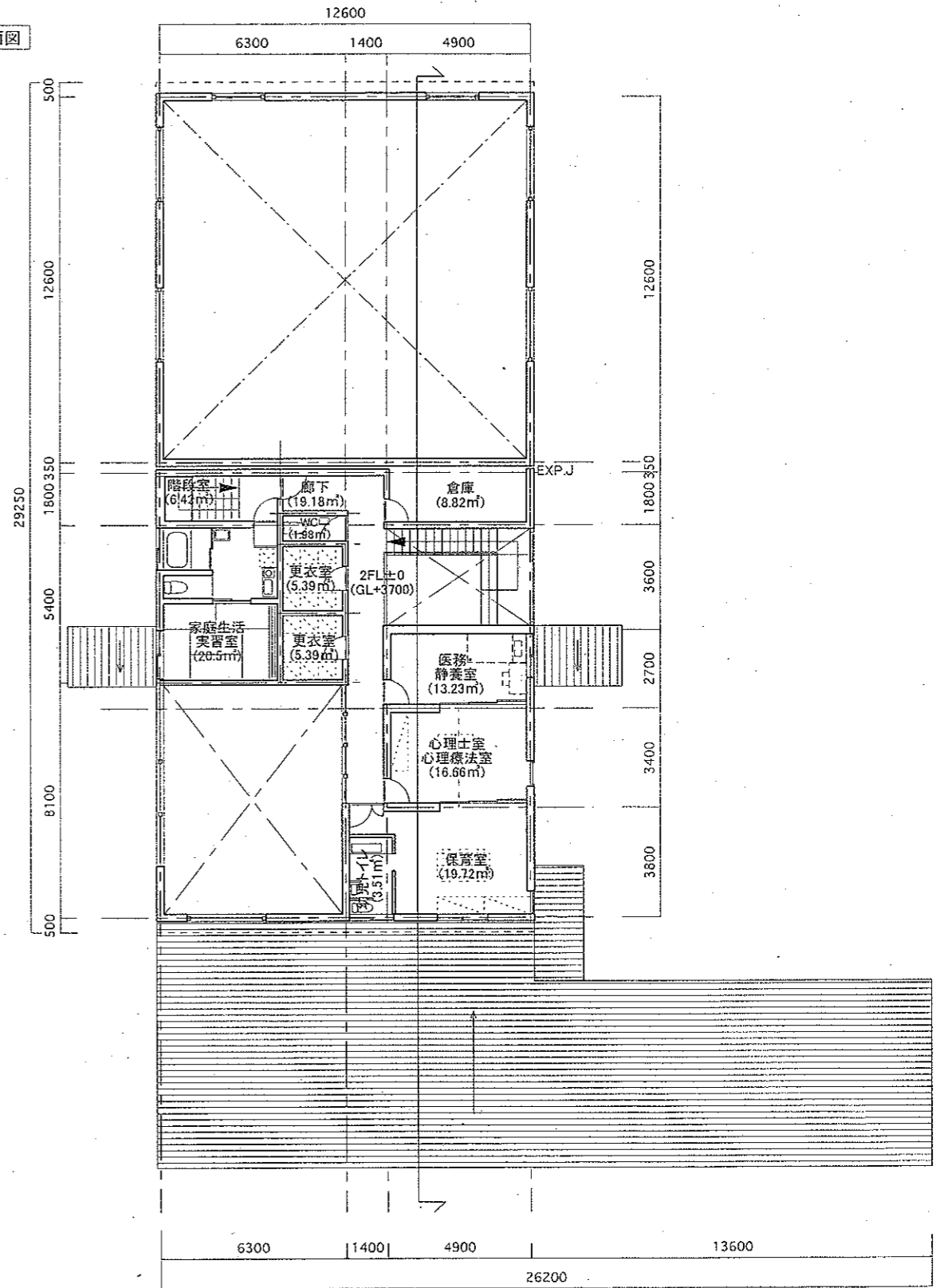
管理棟平面図



1階平面図



2階平面図



〒231-0011 神奈川県横浜市中区太田町6-75 圏内北原不動産ビル4階 T 045-650-5307 F 045-650-5306

一級建築士事務所 神奈川県知事登録 第13780号 管理棟 加茂紀和子 大臣登録 219232号

工事名称 上越市若竹寮新築事業基本設計業務

図面名称 平面図1_管理棟

縮尺 1/200

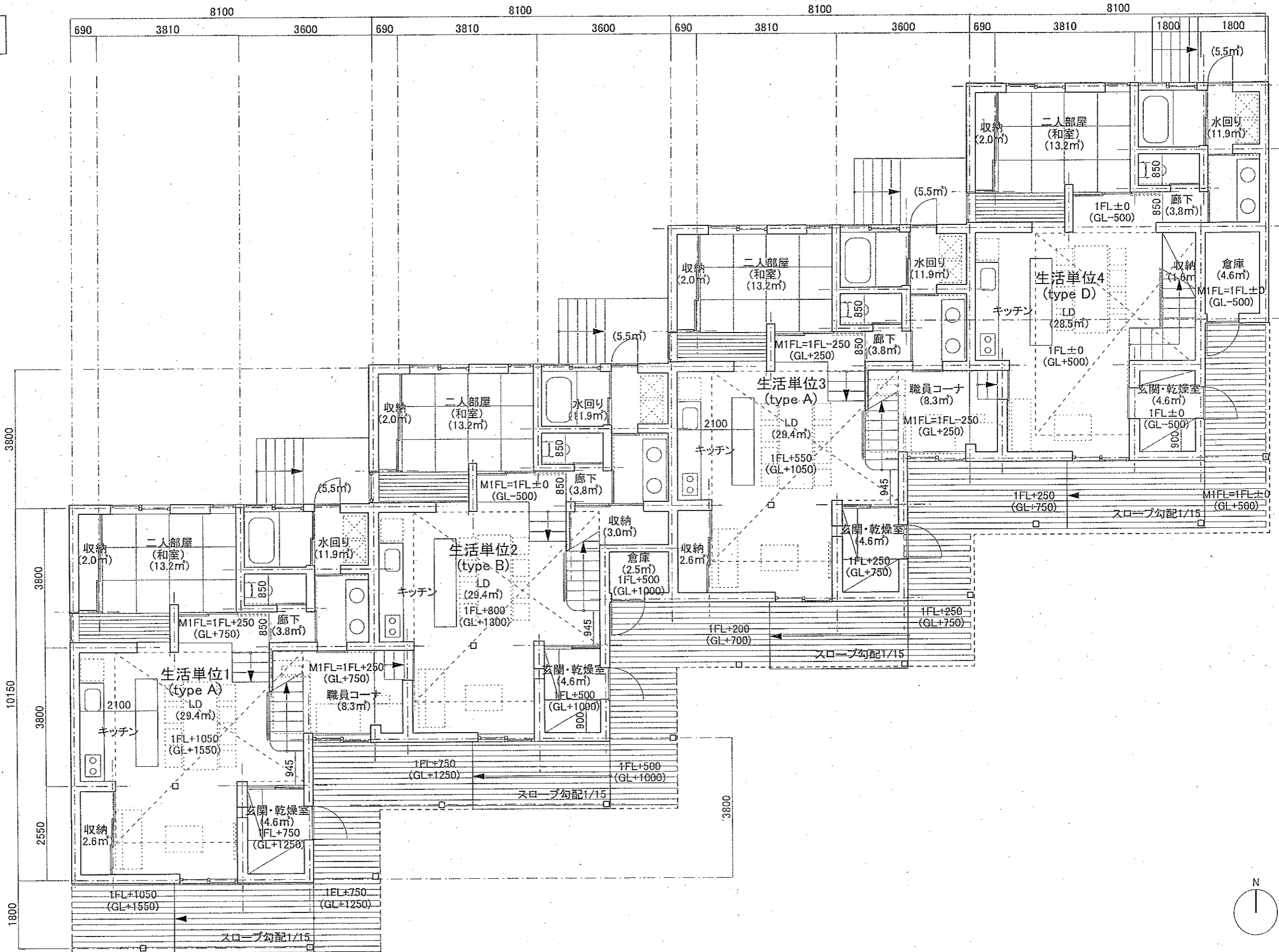
作図

修正



住居棟A

1階平面図

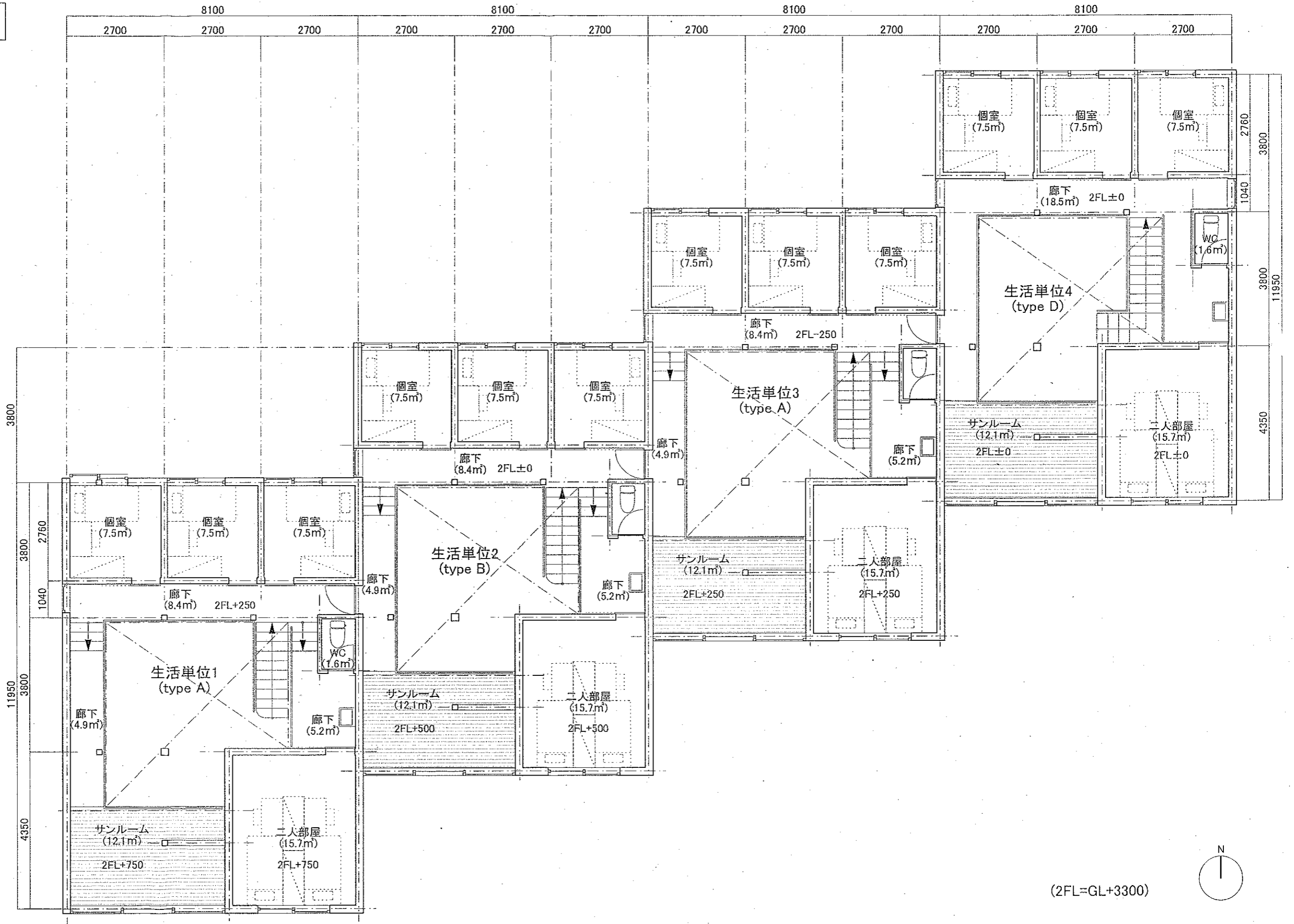


一級建築士事務所 神奈川県知事登録 第13780号 管理建築士 加茂紀和子 大臣登録 219232号

工事名称	上越市若竹寮新築事業基本設計業務	縮尺	1/100
図面名称	平面図2_住居棟A	作図	
		修正	

住居棟A

2階平面図



〒231-0011 神奈川県横浜市中区太田町6-75関内北原不動産ビル4階 T 045-650-5307 F 045-650-5308

一級建築士事務所 神奈川県登録第13780号 管理建築士 加茂紀和子 大臣登録219232号

工事名称	上越市若竹寮新築事業基本設計業務	縮尺	1/100
図面名称	平面図3_住居棟A	作図	
		修正	