

# (仮称) 上越市新クリーンセンター建設事業に係る環境影響評価 調査地点一覧

## 【大気質】

- : 工事に伴い発生する粉じん
- ▲ : 施設の供用に伴い発生する大気汚染物質  
(二酸化硫黄、窒素酸化物、浮遊粒子状物質、塩化水素、ダイオキシン類、微小粒子状物質)
- : 気象の状況  
地上気象 (風向風速、日射・放射エネルギー)  
上層気象 (上空の風向風速、上空の気温分布)

## 【騒音・振動】

- : 工事 (建設機械の稼働) 及び施設の供用に伴い発生する騒音・振動
- ▲ : 資材運搬車両の交通に伴い発生する騒音・振動
- : 増えるごみ収集車両の交通に伴い発生する騒音・振動

## 【悪臭】

- : 施設の供用に伴い発生する悪臭

## 【水質】

- : 工事に伴い発生する濁水による河川の濁り
- : 土質の状況

## 【地盤沈下】

- : 建設予定地から半径 1km の範囲

## 【景観】

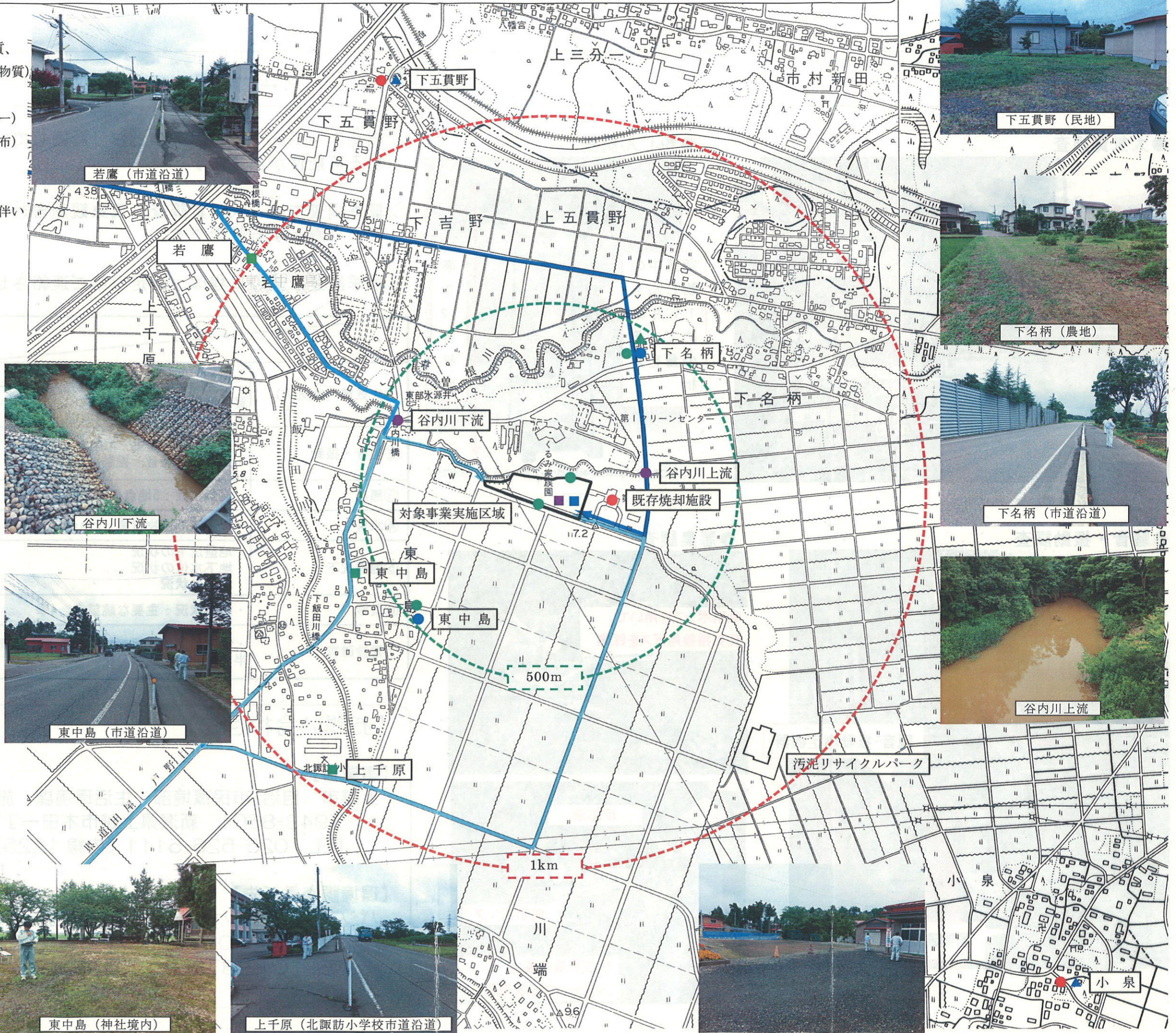
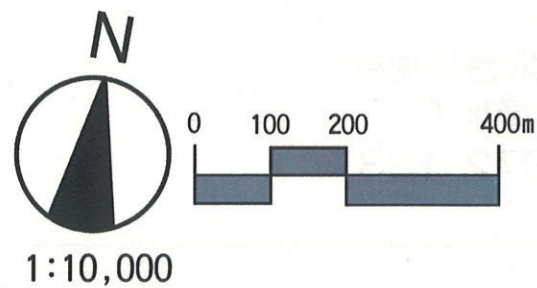
建設予定地から半径 4km の範囲内で、新クリーンセンターの設置により、眺望景観に変化が生じる可能性がある地点

## 【電波障害】

- : 建設予定地から半径 500m の範囲

## 【新クリーンセンター関係車両の交通経路】

- : 資材運搬車両
- : 増えるごみ収集車両



若鷹 (市道沿道)



谷内川下流



東中島 (市道沿道)



東中島 (神社境内)



上千原 (北諏訪小学校市道沿道)



下五貫野 (民地)



下名柄 (農地)



下名柄 (市道沿道)



谷内川上流



小泉