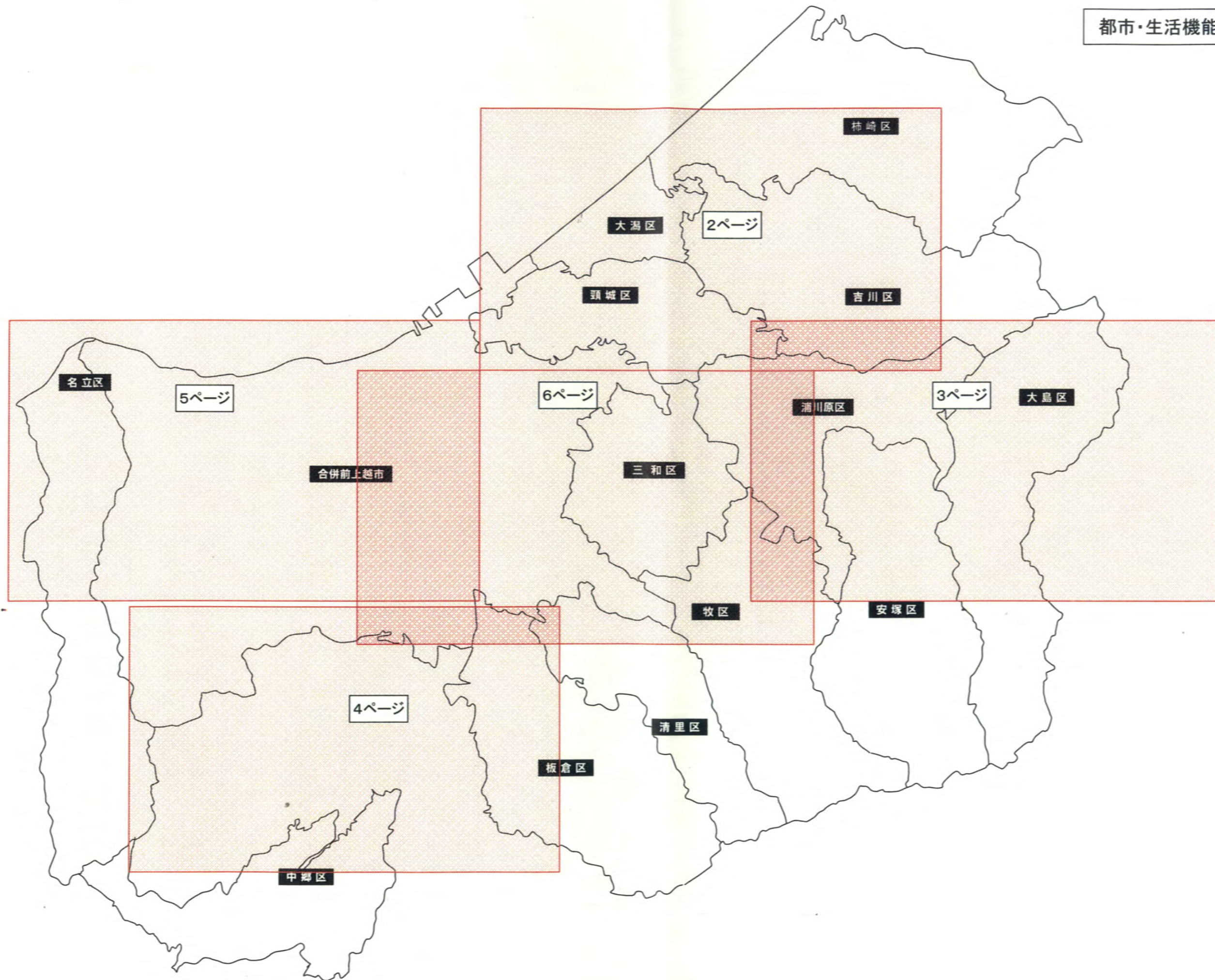


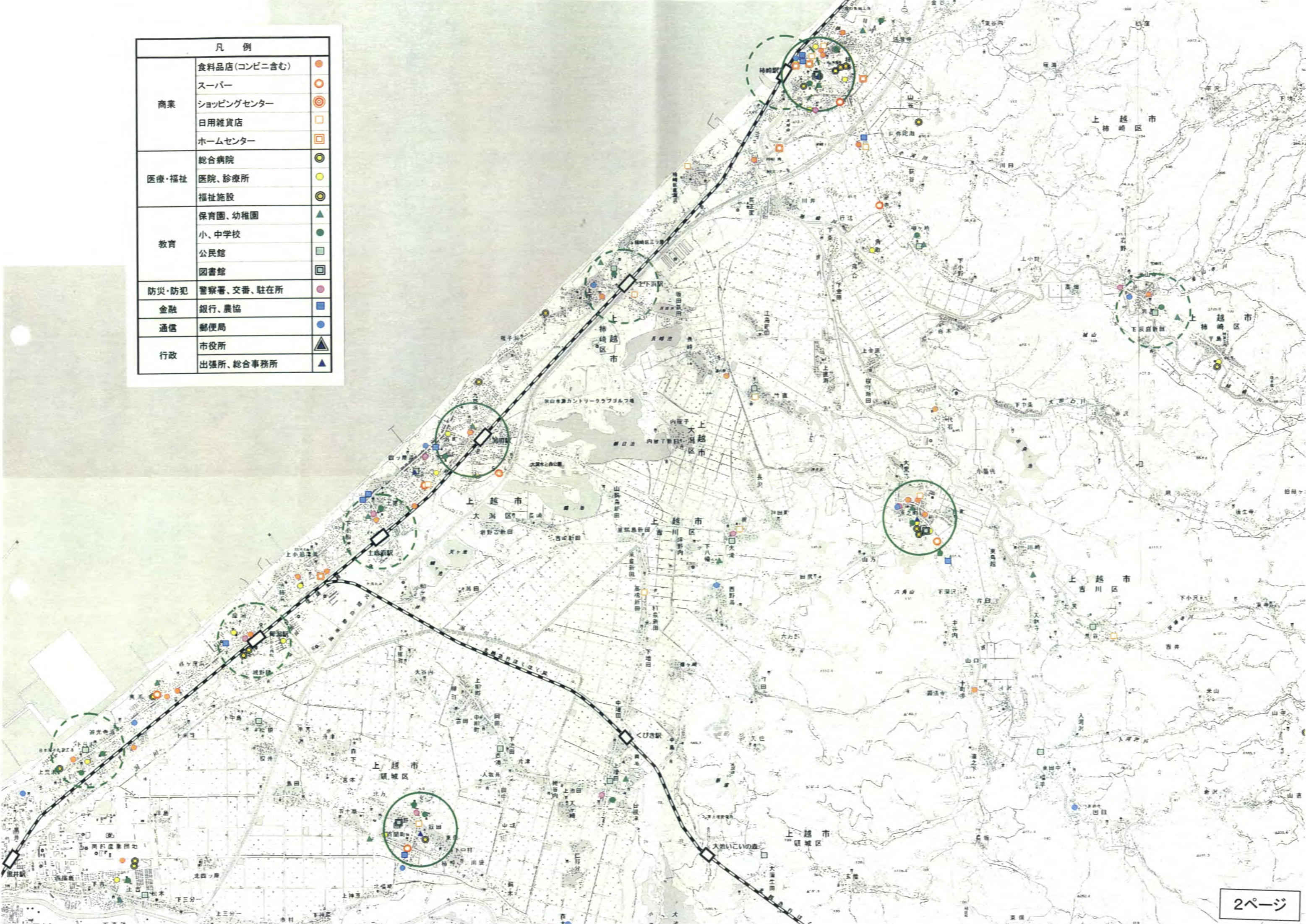
# 土地利用構想 参考資料

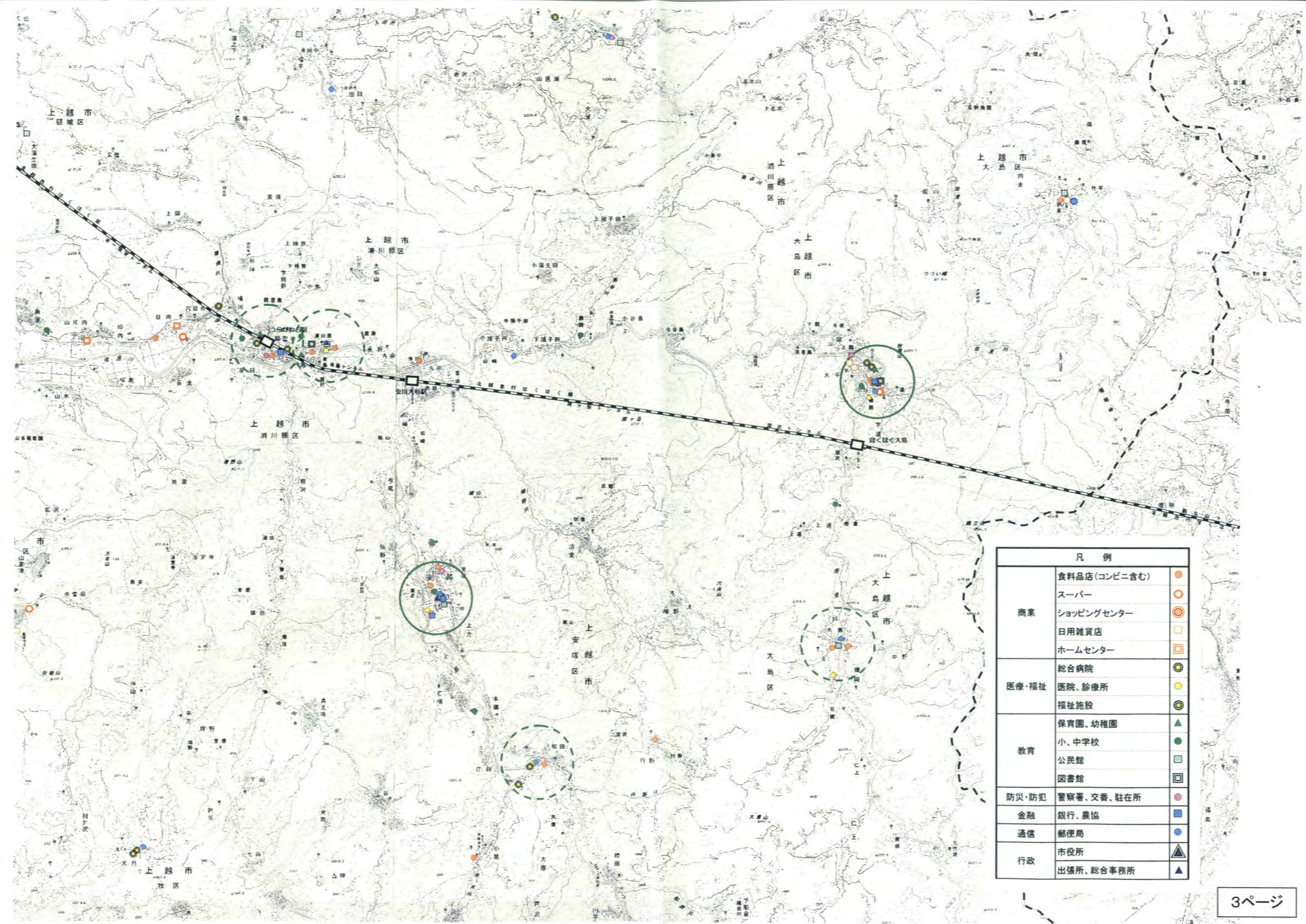
○都市・生活機能市内分布図・・・P1

○都市・生活機能集積地一覧表・・・P7

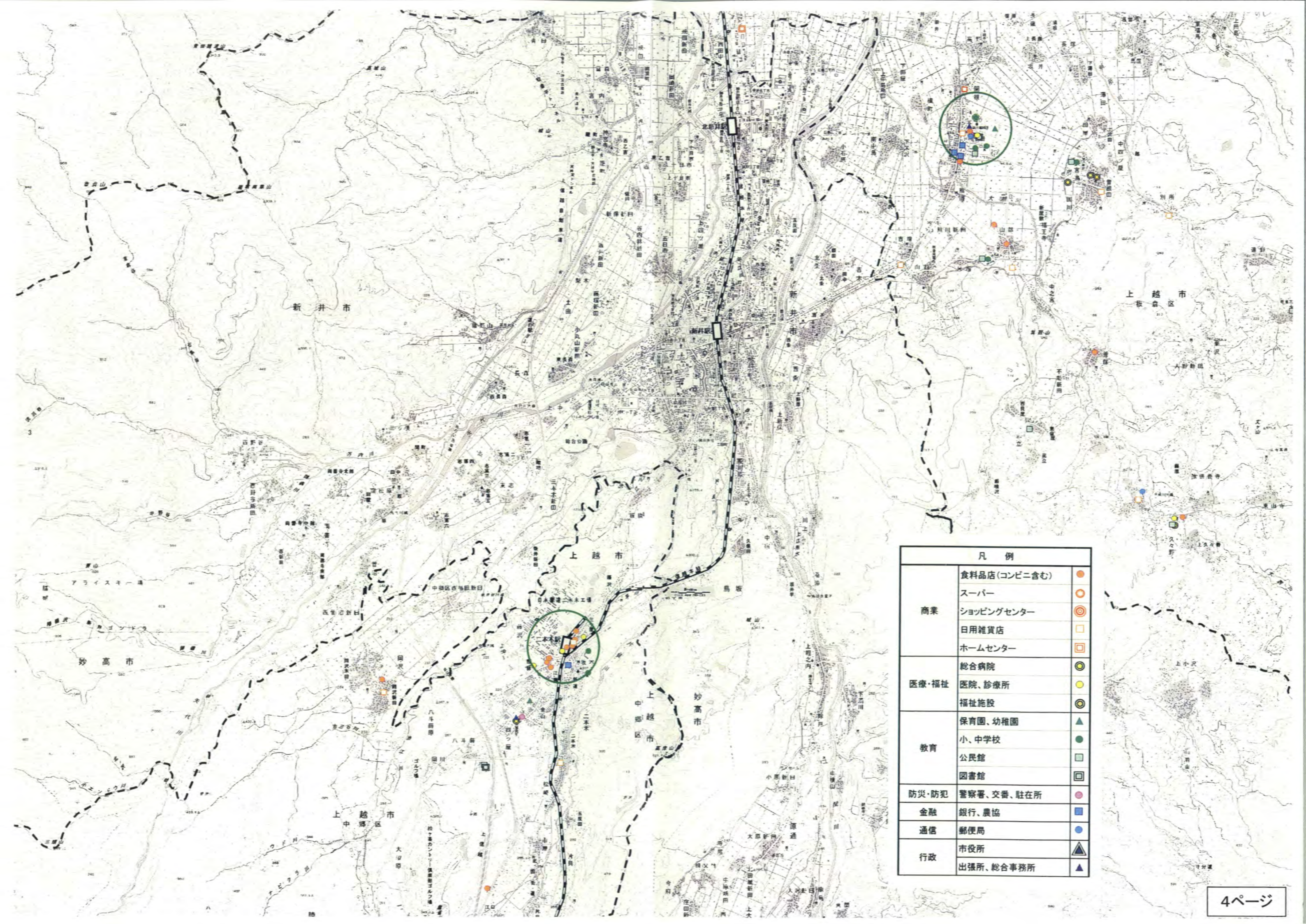


凡 例		
商業	食品店(コンビニ含む)	●
	スーパー	○
	ショッピングセンター	◎
	日用雑貨店	□
	ホームセンター	◻
医療・福祉	総合病院	◎
	医院、診療所	●
	福祉施設	◎
教育	保育園、幼稚園	▲
	小、中学校	●
	公民館	□
	図書館	◻
防災・防犯	警察署、交番、駐在所	●
金融	銀行、農協	■
通信	郵便局	●
行政	市役所	▲
	出張所、総合事務所	▲

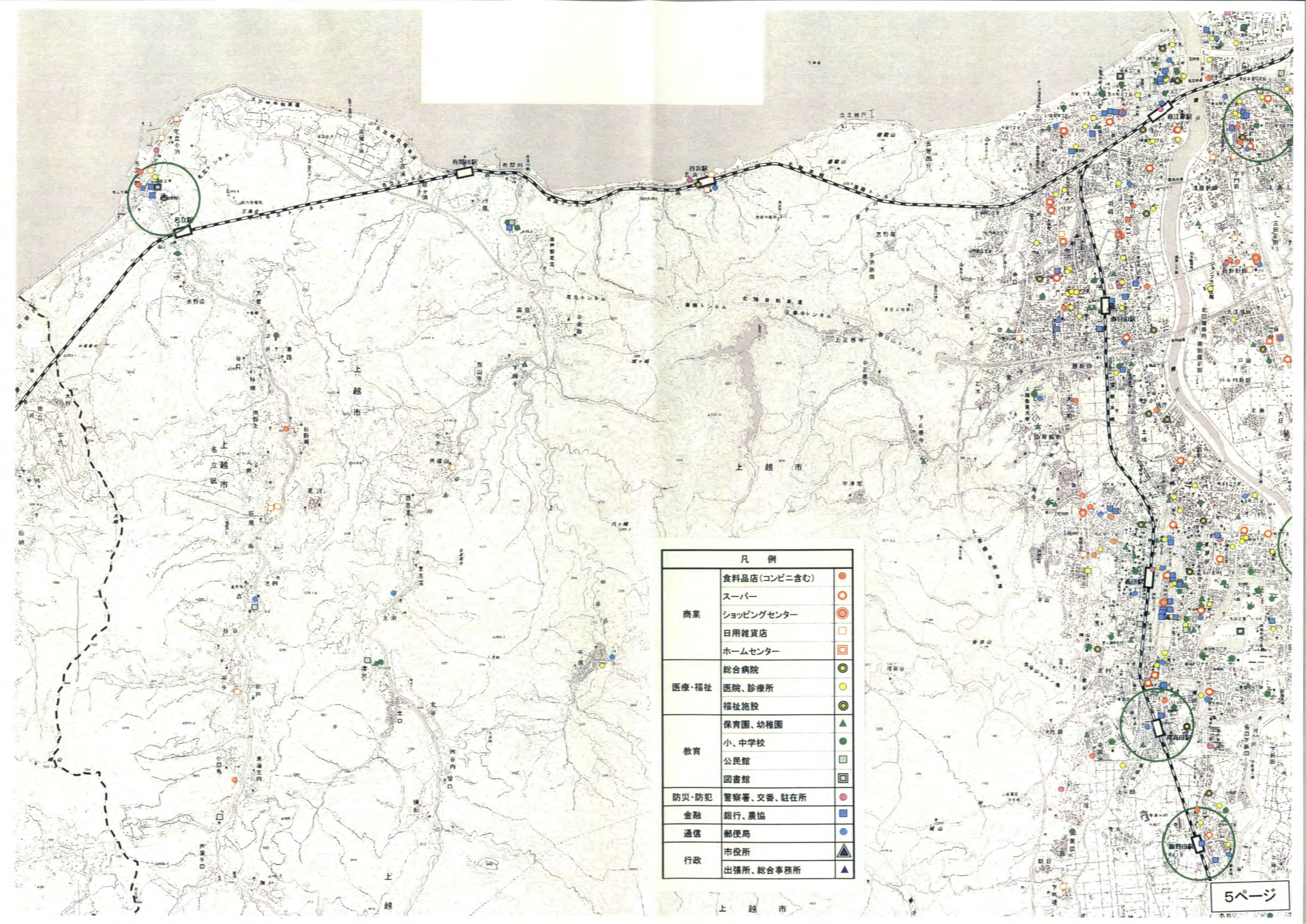




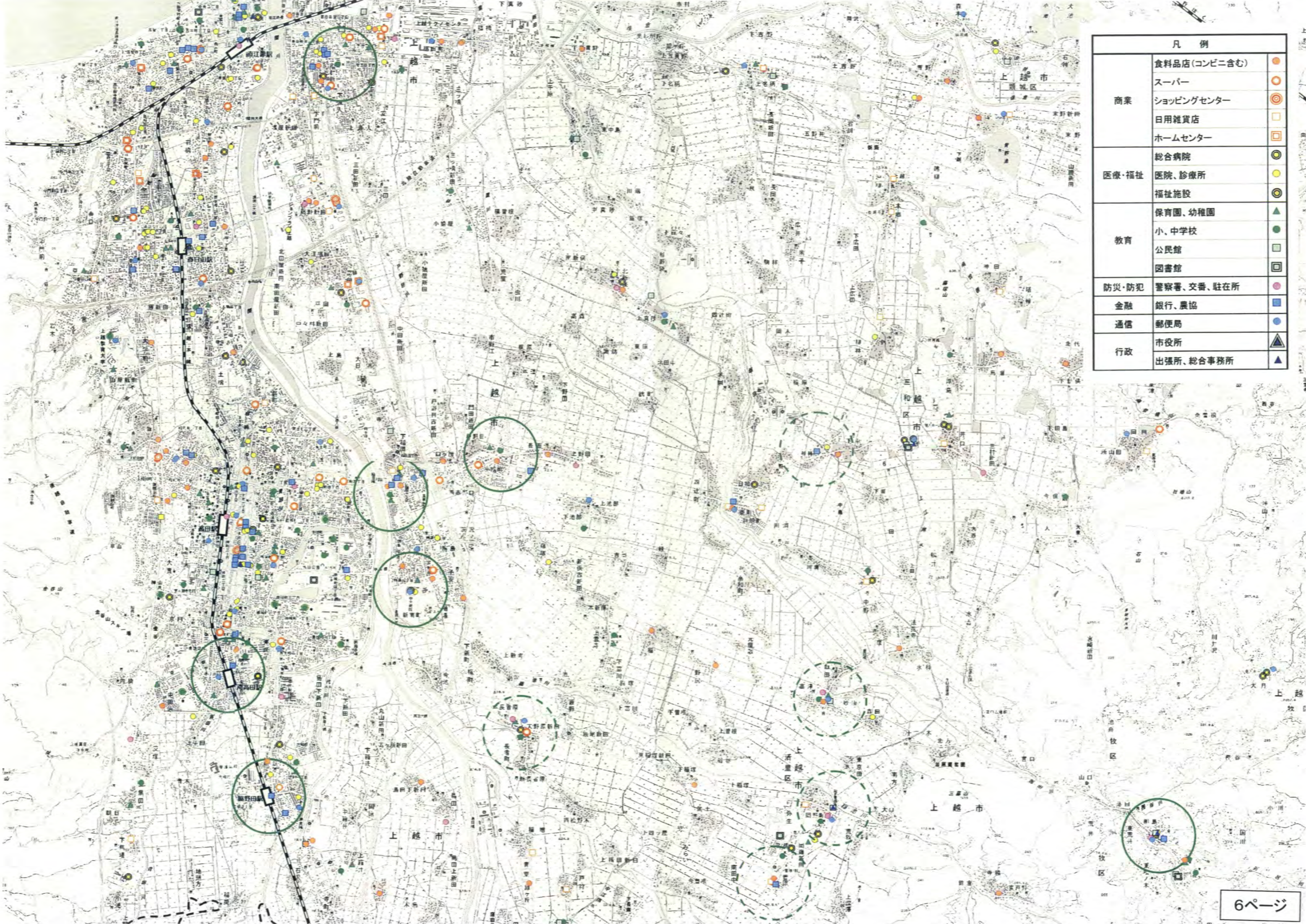
凡例		
商業	食料品店(コンビニ含む)	●
	スーパー	○
	ショッピングセンター	◎
	日用雑貨店	□
	ホームセンター	◻
医療・福祉	総合病院	◎
	医院、診療所	●
	福祉施設	◎
教育	保育園、幼稚園	▲
	小、中学校	●
	公民館	□
	図書館	◻
防災・防犯	警察署、交番、駐在所	●
金融	銀行、農協	■
通信	郵便局	●
	市役所	▲
行政	出張所、総合事務所	▲



凡例		
商業	食料品店(コンビニ含む)	●
	スーパー	○
	ショッピングセンター	◎
	日用雑貨店	□
	ホームセンター	◻
医療・福祉	総合病院	◎
	医院、診療所	●
	福祉施設	◎
教育	保育園、幼稚園	▲
	小、中学校	●
	公民館	□
	図書館	◻
防災・防犯	警察署、交番、駐在所	●
金融	銀行、農協	■
通信	郵便局	●
	市役所	▲
行政	出張所、総合事務所	▲



凡例		
商業	食料品店(コンビニ含む)	●
	スーパー	○
	ショッピングセンター	■
	日用雑貨店	□
	ホームセンター	□
医療・福祉	総合病院	●
	医院、診療所	●
	福祉施設	●
教育	保育園、幼稚園	▲
	小、中学校	●
	公民館	□
	図書館	□
防災・防犯	警察署、交番、駐在所	●
金融	銀行、農協	■
通信	郵便局	●
行政	市役所	▲
	出張所、総合事務所	▲



凡例		
商業	食料品店(コンビニ含む)	●
	スーパー	○
	ショッピングセンター	◎
	日用雑貨店	□
医療・福祉	ホームセンター	◻
	総合病院	◎
	医院、診療所	●
教育	福祉施設	◎
	保育園、幼稚園	▲
	小、中学校	●
	公民館	□
防災・防犯	図書館	◻
	警察署、交番、駐在所	●
金融	銀行、農協	■
通信	郵便局	●
行政	市役所	▲
	出張所、総合事務所	▲

都市・生活機能集積地一覧表

分布図ページ	集積度 ※1	拠点集積地				圏域人口(人) (H12 国調)		都市・生活機能 ○は中心機能から半径500m以内、△は半径1km以内に配置されているもの								備考
		地区名	地名(仮称)	中心機能	※2	半径 500m	半径 1km	商業		医療		金融	教育			
								食料品店 スーパーマーケット	総合病院	医院	銀行 郵便局	保育園 幼稚園	小学校 中学校	図書館		
6	◎	合併前上越市	南高田	南高田駅		4,537	11,438	○	○	-	○	○	○	-		
6	◎	合併前上越市	春日新田	春日新田小		3,202	9,182	○	-	○	○	○	○	-		
6	◎	合併前上越市	稲田	稲田小学校		2,721	8,689	○	-	○	○	○	○	-		
6	◎	合併前上越市	新南町	中央病院		2,556	8,104	○	○	○	○	○	△	-		
2	◎	柿崎区	柿崎	総合事務所	★	1,706	3,991	○	○	○	○	○	○	○		
6	◎	合併前上越市	脇野田駅	脇野田駅		1,421	3,256	○	-	○	○	○	△	-		
2	◎	大潟区	潟町	潟町駅	★	1,185	3,489	○	-	○	○	○	○	-		
6	◎	合併前上越市	戸野目	戸野目小学校		875	1,973	○		○	○	○	○	-		
5	◎	名立区	名立大町	総合事務所	★	815	1,539	○	-	○	○	-	○	○		
4	◎	中郷区	二本木	二本木駅	★	641	1,710	○	-	○	○	△	○	-		
4	◎	板倉区	針	総合事務所	★	559	1,713	○	-	○	○	○	○	○		
2	◎	頸城区	百間町	総合事務所	★	324	1,096	○	-	○	○	△	○	○		
3	◎	安塚区	安塚	総合事務所	★	262	798	○	-	○	○	○	○	○		
6	◎	牧区	柳島	総合事務所	★	253	646	○	-	○	○	○	○	△		
2	◎	吉川区	原之町	総合事務所	★	237	793	○	-	○	○	○	○	○		
3	◎	大島区	岡(大平)	総合事務所	★	129	402	○	-	○	○	○	○	○		
2	○	柿崎区	柿崎	柿崎駅		1,283	3,197	△	△	○	○	○	○	○		
2	○	大潟区	犀潟	犀潟駅		1,064	2,429	○	-	○	○	-	-	-		
2	○	大潟区	土底浜	土底浜駅		1,008	3,172	○	-	△	○	○	○	△		
2	○	合併前上越市	下荒浜	公民館		686	2,692	○	-	○	△	○	○	-		
3	○	浦川原区	顕聖寺	うらがわら駅	★	603	1,281	○	-	△	○	○	○	△		
2	○	柿崎区	上下浜	上下浜駅		466	1,559	○	-	-	○	○	○	-		
3	○	浦川原区	釜淵	総合事務所		386	987	○	-	○	△	△	○	○		
6	○	合併前上越市	高津	郵便局		241	914	○	-	△	○	○	○	-		
3	○	安塚区	和田	郵便局		228	422	○	-	○	○	-	△	-		
2	○	柿崎区	岩手	公民館		183	493	○	-	△	○	○	○	-		
6	○	清里区	荒牧	総合事務所	★	173	959	-	-	○	○	△	○	△		
6	○	合併前上越市	長者町	三郷小学校		168	724	○	-	-	○	○	○	-		
6	○	三和区	下中	農協	★	147	567	○	-	○	○	-	-	-		
3	○	大島区	大島	公民館		83	302	○	-	○	○	-	-	-		
6	○	清里区	菅原	農協		80	642	○	-	△	○	△	○	△		

※1 集積度の表示

- ・生活の場として必要な商業、医療、金融、教育の4種類の都市・生活機能(案)が中心機能から半径500mの円内にある地名の欄に◎印を付けた。(分布図では緑の実線円で表示)
- ・4種類の機能のうち3つが半径500mの円内にある地名の欄に○を付けた。(分布図では緑の破線円で表示)

※2 ★は、各区でもっとも都市・生活機能および人口集積度の高いところを示す。