



# 調査地案内図

調査地

「出典：<http://watchizu.gsi.go.jp/>」



現況寸法図 S=1:600

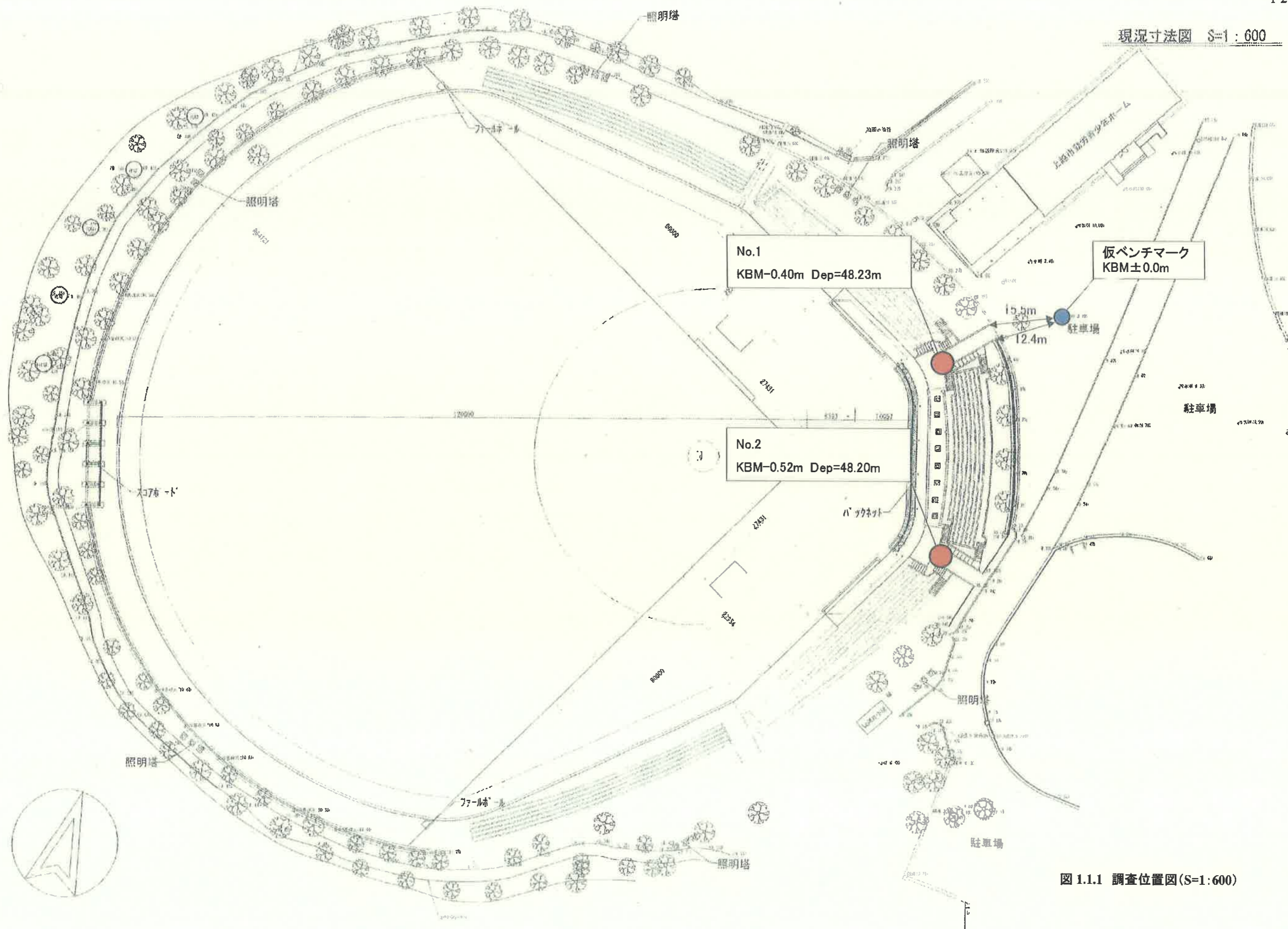


図 1.1.1 調査位置図(S=1:600)

# ボーリング柱状図

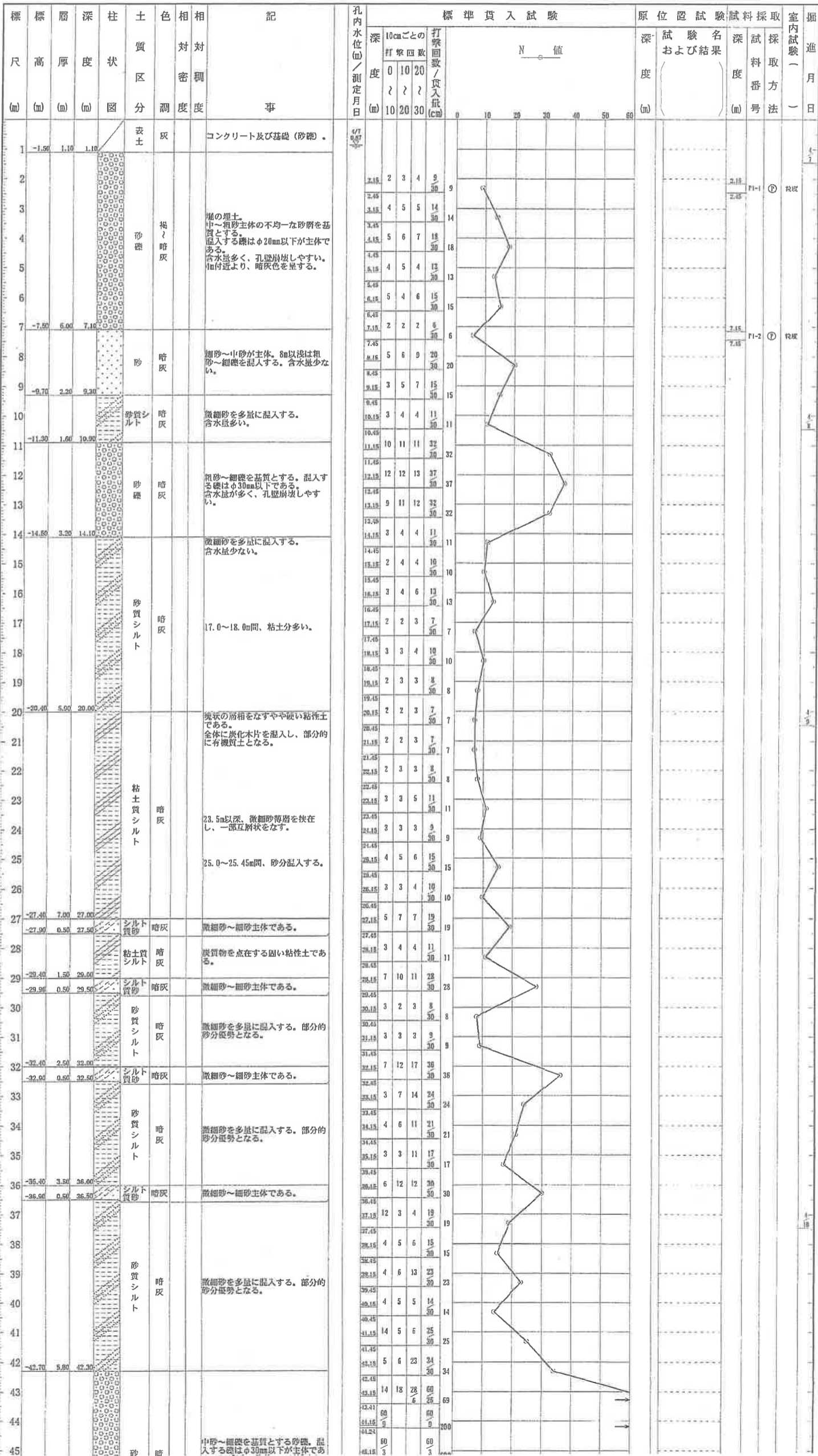
調査名 XXXXXXXXXX 高田公園野球場本部室改修工事地質調査業務委託

ボーリングNo.                     

事業・工事名

シートNo.

ボーリング名	No. 1	調査位置	新潟県上越市本城町 地内			北緯
発注機関	上越市役所		調査期間	平成 20年 4月 7日 ~ 20年 4月 14日		東経
調査業者名	主任技師		現場代理人	コアア		ボーリング責任者
孔口標高	KBM -0.40m	角 180° 上 90° 下	方 北 0° 西 270° 東 90° 南 180°	地盤勾配 鉛直 0° 水平 0°	使用機種 試錐機 YBM05	ハンマー 落下用具 コーンブリー
総掘進長	48.23m	度	向	エンジン NFADS	ポンプ V-5	





# ボーリング柱状図

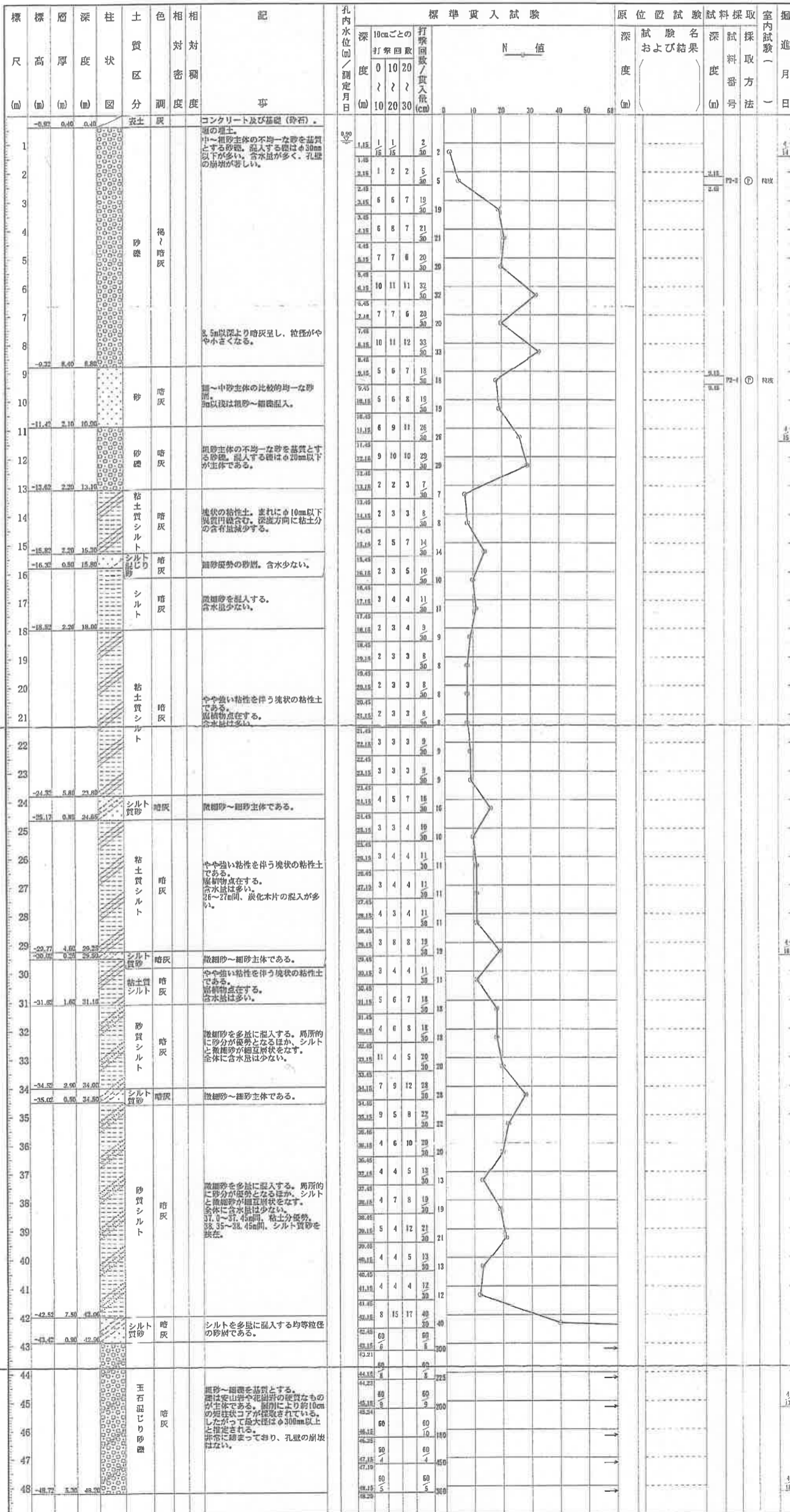
調査名 XXXXXXXXXX 高田公園野球場本部室改修工事地質調査業務委託

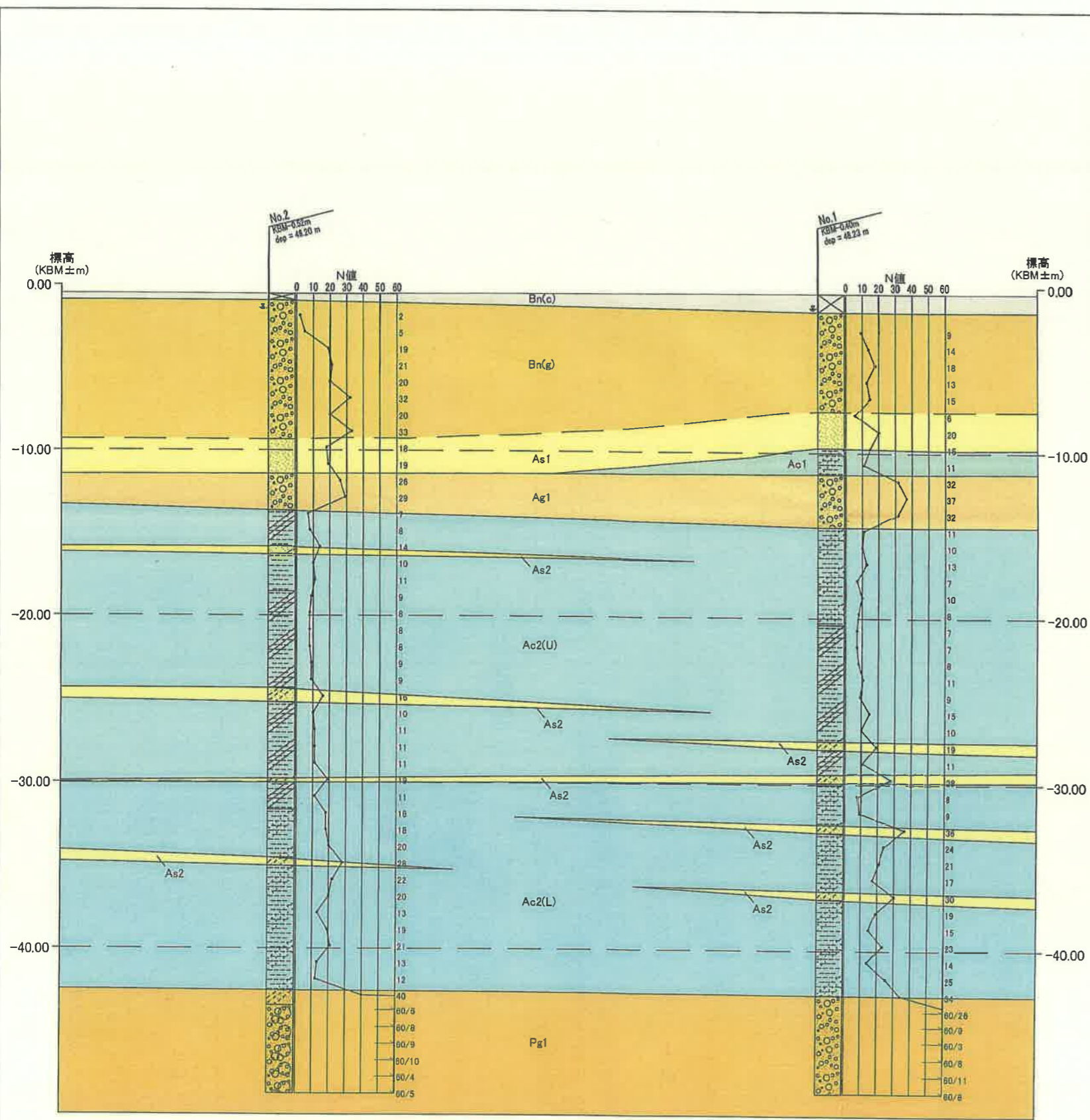
ボーリングNo. XXXXXXXXXX

事業・工事名

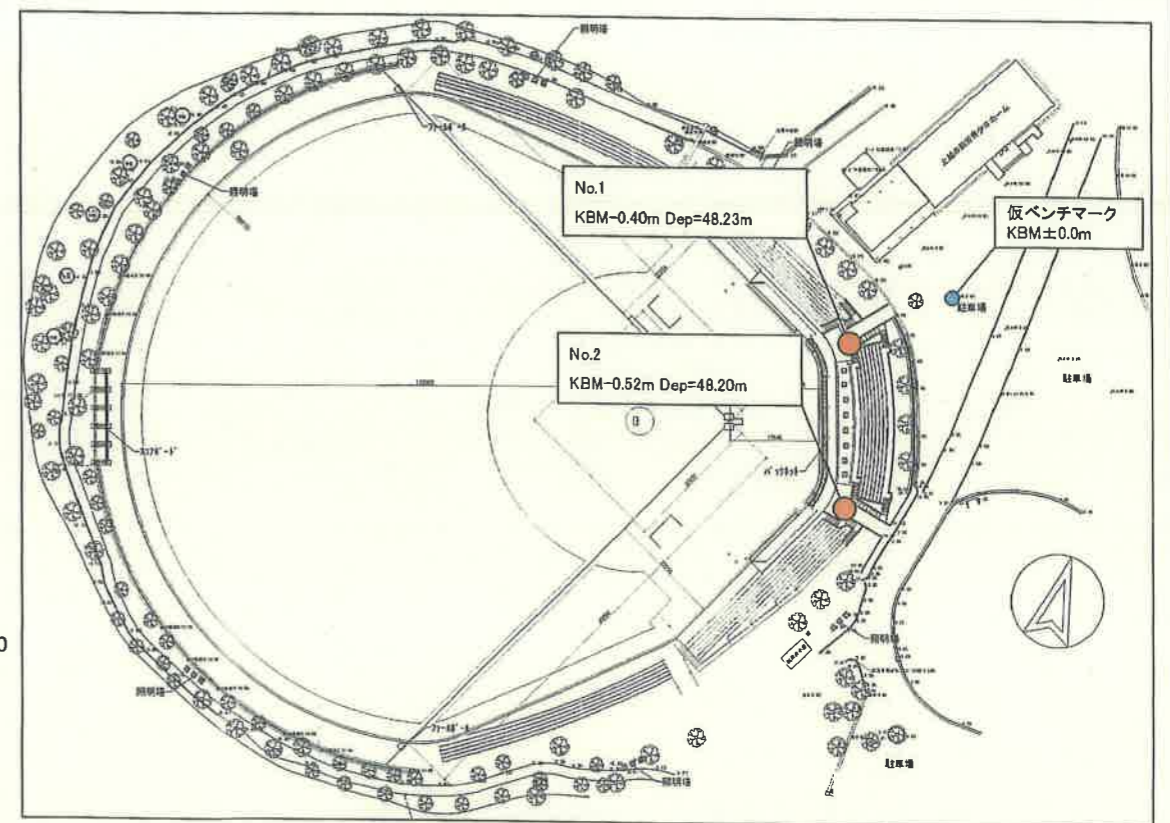
シートNo.

ボーリング名	No. 2		調査位置	新潟県上越市本城町 地内		北緯
発注機関	上越市役所		調査期間	平成 20年 4月 15日 ~ 20年 4月 18日		東経
調査業者名	<span style="background-color: black; color: black;">XXXXXXXXXX</span>		主任技師	現代場	コア	ボーリング責任者
孔口標高	KBM	角	方	地盤勾配	使用機種	エンジン
総掘進長	48.20m	180°	90°	270°	YBM05	NFAD8
		上	北	東	ハンマー	ポンプ
		下	西	南	落下用具	コーンブーリー
		度	向	向		V-5





地質断面図 (S=1:200)



調査位置図 (S=1:1000)

凡例

地層年代	地層名	記号	主な地質	層厚(m)	N値	層厚・特徴
現代	表土	Bn(c)	コンクリート	0.4~1.1	—	高田野球場建設時のコンクリート及び基礎(砕石)
	埋土(砂礫)	Bn(g)	砂礫	6.0~8.4	N値範囲 平均値(n) 17 測定値(n) 13 標準偏差(s) 8.7	2~21 高田野球場の埋立てである。平均値が17以下である。埋土は300mm以下の土砂である。含水率が少なく、孔壁崩壊しにくい。
第四紀 更新世	高田層上部	Ac1	砂質シルト	1.6	N値範囲 平均値(n) 12 測定値(n) 8 標準偏差(s) 2.6	11~15 高田層上部の埋立てである。粘土質シルト及び砂質シルトに由来する。層厚は5m以下と判明する。層厚は5m以下と判明する。層厚は5m以下と判明する。
		As1	砂	2.1	N値範囲 平均値(n) 15 測定値(n) 4 標準偏差(s) 8.7	1~10 【砂質土層】比較的同一粒径の砂からなる。No.1地点では埋立砂・埋立土層である。層厚は300mm以下の土砂である。
		Ag1	砂礫	2.2~3.2	N値範囲 平均値(n) 26 測定値(n) 5 標準偏差(s) 5.3	26~27 高田層下部に埋立する砂質土層である。層厚は5m以下と判明する。【粘土質土層】層厚は5m以下と判明する。層厚は5m以下と判明する。
	高田層下部	Ac2(U)	粘土質シルト	1.5~12.9	N値範囲 平均値(n) 9 測定値(n) 28 標準偏差(s) 1.9	1~15 高田層下部に埋立する砂質土層である。層厚は5m以下と判明する。【粘土質土層】層厚は5m以下と判明する。層厚は5m以下と判明する。
		Ac2(L)	砂質シルト	2.5~7.5	N値範囲 平均値(n) 17 測定値(n) 21 標準偏差(s) 4.8	1~25 高田層下部に埋立する砂質土層である。層厚は5m以下と判明する。【砂質土層】細砂質の砂礫。含水率は少ない。
		As2	シルト質砂	0.5~0.85	N値範囲 平均値(n) 23 測定値(n) 8 標準偏差(s) 5.5	14~28 層厚1層を構成する砂礫。層厚は5m以下と判明する。【砂質土層】層厚は5m以下と判明する。層厚は5m以下と判明する。
第四紀 更新世	上笠更新統	Pg1	砂礫	5m以上	N値範囲 平均値(n) 162 測定値(n) 14 標準偏差(s) 155.5	24~200 層厚1層を構成する砂礫。層厚は5m以下と判明する。【砂質土層】層厚は5m以下と判明する。層厚は5m以下と判明する。

委託業務名	高田公園野球場本部室改修工事 地質調査業務委託
図面名	地質断面図
縮尺	図示
調査年月	平成20年6月 図面番号 1
調査会社名	株式会社 〇〇〇〇〇
新潟県 上越市役所	