

図 1-1, 調査地案内図

縮尺 1 : 25,000  
 0 500 1000

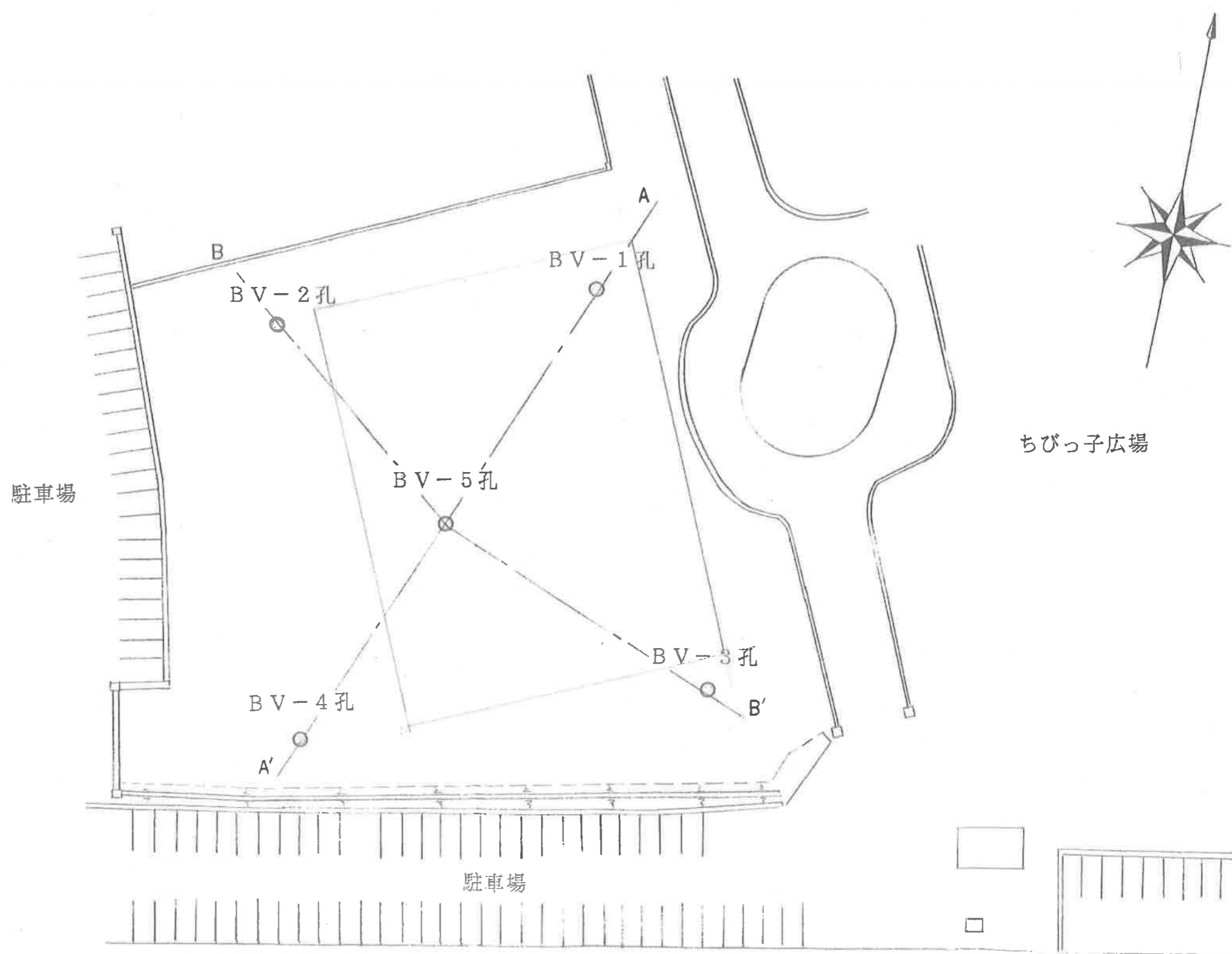


図 1 - 2 , 調査平面図 (S = 1 : 500)



土質柱状図

報告用紙

調査名 田舎能登建設地質調査

調査年月日 〇年 10月 29日

調査地点 〇〇〇〇〇〇〇〇〇〇

標高 KAM-0.001 m

〇年 11月 〇日

ボーリング孔: No. ST-1

機種 YSD-1

孔内水位(自然、泥) - 〇.〇〇 m

調査責任者

深さ m	層厚 m	観察記録				標準貫入試験					採取試料・原位置試験			
		土質記号	土質名	色調	記事	深さ m	打撃回数 N	10mごとの 打撃回数	75mm通過質量百分率(%)	N値	試験番号	測定番号	深さ m	方法
0	0.00													
1	0.50		粘土	暗茶褐色	含水率約20%、粘性強。圧入困難。	1.45	6	2	2					
2	0.50		粘土	暗茶褐色	含水率約20%、粘性強。圧入困難。	1.45	12	3	4					
3	0.50		粘土	暗茶褐色	含水率約20%、粘性強。圧入困難。	1.45	16	1	7					
4	0.50		砂質粘土	暗茶褐色	含水率約20%、粘性強。圧入困難。	1.45	16	5	5					
5	0.50		砂質粘土	暗茶褐色	含水率約20%、粘性強。圧入困難。	1.45	15	4	5					
6	0.50		砂質粘土	暗茶褐色	含水率約20%、粘性強。圧入困難。	1.45	15	5	5					
7	0.50		砂質シルト	青灰色	含水率約20%、粘性弱。圧入可能。	1.45	6	2	2					
8	0.50		粘土	青灰色	含水率約20%、粘性強。圧入困難。	1.45	10	3	3					
9	0.50		粘土	青灰色	含水率約20%、粘性強。圧入困難。	1.45	9	2	2					
10	0.50		シルト質細砂	暗青灰色	含水率約20%、粘性弱。圧入可能。	1.45	6	1	2					
11	0.50		シルト質細砂	暗青灰色	含水率約20%、粘性弱。圧入可能。	1.45	7	2	2					
12	0.50		粘土	青灰色	含水率約20%、粘性強。圧入困難。	1.45	6	2	2					
13	0.50		粘土	青灰色	含水率約20%、粘性強。圧入困難。	1.45	6	2	2					
14	0.50		粘土	青灰色	含水率約20%、粘性強。圧入困難。	1.45	6	2	2					
15	0.50		粘土	青灰色	含水率約20%、粘性強。圧入困難。	1.45	6	2	2					
16	0.50		粘土	青灰色	含水率約20%、粘性強。圧入困難。	1.45	7	2	2					
17	0.50		粘土	青灰色	含水率約20%、粘性強。圧入困難。	1.45	7	2	2					
18	0.50		砂質シルト	暗茶褐色	含水率約20%、粘性弱。圧入可能。	1.45	15	2	2					
19	0.50		砂質シルト	暗茶褐色	含水率約20%、粘性弱。圧入可能。	1.45	19	11	5					
20	0.50		粘土	暗青灰色	含水率約20%、粘性強。圧入困難。	1.45	6	2	2					
21	0.50		粘土	暗青灰色	含水率約20%、粘性強。圧入困難。	1.45	6	2	2					
22	0.50		粘土	暗青灰色	含水率約20%、粘性強。圧入困難。	1.45	5	2	1					
23	0.50		腐植物混り粘土	青灰色	含水率約20%、粘性強。圧入困難。	1.45	7	2	2					
24	0.50		腐植物混り粘土	青灰色	含水率約20%、粘性強。圧入困難。	1.45	6	2	2					
25	0.50		シルト質粘土	青灰色	含水率約20%、粘性強。圧入困難。	1.45	17	5	6					
26	0.50		シルト質粘土	青灰色	含水率約20%、粘性強。圧入困難。	1.45	5	1	2					
27	0.50		シルト質細砂	暗青灰色	含水率約20%、粘性弱。圧入可能。	1.45	6	2	2					
28	0.50		シルト質細砂	暗青灰色	含水率約20%、粘性弱。圧入可能。	1.45	15	7	5					
29	0.50		粘土	暗青灰色	含水率約20%、粘性強。圧入困難。	1.45	8	2	2					
30	0.50		粘土	暗青灰色	含水率約20%、粘性強。圧入困難。	1.45	7	2	2					
31	0.50		粘土	暗青灰色	含水率約20%、粘性強。圧入困難。	1.45	7	2	2					
32	0.50		粘土	暗青灰色	含水率約20%、粘性強。圧入困難。	1.45	6	2	2					
33	0.50		砂質シルト	青灰色	含水率約20%、粘性弱。圧入可能。	1.45	17	5	6					
34	0.50		砂質シルト	青灰色	含水率約20%、粘性弱。圧入可能。	1.45	19	5	7					
35	0.50		砂質シルト	青灰色	含水率約20%、粘性弱。圧入可能。	1.45	20	5	7					
36	0.50		粘土	青灰色	含水率約20%、粘性強。圧入困難。	1.45	20	5	6					
37	0.50		シルト質細砂	暗青灰色	含水率約20%、粘性弱。圧入可能。	1.45	9	3	3					
38	0.50		シルト質細砂	暗青灰色	含水率約20%、粘性弱。圧入可能。	1.45	11	3	4					
39	0.50		シルト質細砂	暗青灰色	含水率約20%、粘性弱。圧入可能。	1.45	10	3	3					
40	0.50		砂質シルト	暗青灰色	含水率約20%、粘性弱。圧入可能。	1.45	7	2	2					
41	0.50		砂質シルト	暗青灰色	含水率約20%、粘性弱。圧入可能。	1.45	50	50	-					
42	0.50		砂質シルト	暗青灰色	含水率約20%、粘性弱。圧入可能。	1.45	50	17	16					
43	0.50		砂質シルト	暗青灰色	含水率約20%、粘性弱。圧入可能。	1.45	50	18	21					
44	0.50		砂質シルト	暗青灰色	含水率約20%、粘性弱。圧入可能。	1.45	50	18	21					
45	0.50		砂質シルト	暗青灰色	含水率約20%、粘性弱。圧入可能。	1.45	50	17	19					
46	0.50		砂質シルト	暗青灰色	含水率約20%、粘性弱。圧入可能。	1.45	50	17	17					
47	0.50		砂質シルト	暗青灰色	含水率約20%、粘性弱。圧入可能。	1.45	50	17	17					
48	0.50		砂質シルト	暗青灰色	含水率約20%、粘性弱。圧入可能。	1.45	50	17	17					
49	0.50		砂質シルト	暗青灰色	含水率約20%、粘性弱。圧入可能。	1.45	50	17	17					
50	0.50		砂質シルト	暗青灰色	含水率約20%、粘性弱。圧入可能。	1.45	50	17	17					

備考 注1) 試料採取方法の記号 T: シンワールサンブラー F: ファイルサンブラー P: 標準貫入試験用サンブラー O: オーガー D: デニソン型サンブラー 注2) 原位置試験方法の記号

土質柱状図

報告用紙

調査名 国産建設地質調査

調査年月日 91年10月22日

調査地点 比叡の本城町地内

標高 K.M-2.607 m

91年10月26日

ボーリング孔: No. B7-2

機種 Y50-1

孔内水位(自然泥) - 1.3 m

調査責任者

標尺 m	標高 m	深さ m	層厚 m	観察記録			標準貫入試験			採取試料・原位置試験			
				土質記号	土質名	色調	深さ m	10cm以上の 打撃回数	75mm通過質量百分率(%) N値	試料番号	深さ m	方法	
0		0.5	0.5	シルト質粘土	暗赤褐色	0.5~1.0mmの円筒状の塊	2.15	2/5	20	1/5			
1		1.6	1.1	砂質粘土	暗赤褐色	気水粘性の中間で、20%の砂を含有する。塊状の塊を形成する。	1.50	2/5	20	1/5			
2		2.6	0.9	シルト質粘土	赤褐色	対して粘土の塊を形成する。	2.15	2/5	20	1/5			
3		3.5	0.9	シルト	赤褐色	気水粘性の中間で砂の塊を形成する。	2.15	2/5	20	1/5			
4		4.4	0.9	粘土質シルト	暗灰	20~30mmの塊を形成する。塊状の塊を形成する。	2.15	2/5	20	1/5			
5		5.3	0.9	砂礫	暗灰	比重量2.65の砂と、最大粒径が20mm程度の礫を含有する。塊状の塊を形成する。	2.15	2/5	20	1/5			
6		6.2	0.9	砂質シルト	赤褐色	20~30mmの塊を形成する。塊状の塊を形成する。	2.15	2/5	20	1/5			
7		7.1	0.9	粘土	青灰	気水粘性の中間で、腐植物を混入する。20~30mmの塊を形成する。	2.15	2/5	20	1/5			
8		8.0	0.9	シルト質砂	暗灰	気水粘性の中間で、5%程度の砂を含有する。	2.15	2/5	20	1/5			
9		8.9	0.9	砂質シルト	暗灰	気水粘性の中間で、5%程度の砂を含有する。	2.15	2/5	20	1/5			
10		9.8	0.9	粘土	青灰	気水粘性の中間で、腐植物を混入する。20~30mmの塊を形成する。	2.15	2/5	20	1/5			
11		10.7	0.9	粘土	青灰	気水粘性の中間で、腐植物を混入する。20~30mmの塊を形成する。	2.15	2/5	20	1/5			
12		11.6	0.9	粘土	青灰	気水粘性の中間で、腐植物を混入する。20~30mmの塊を形成する。	2.15	2/5	20	1/5			
13		12.5	0.9	粘土	青灰	気水粘性の中間で、腐植物を混入する。20~30mmの塊を形成する。	2.15	2/5	20	1/5			
14		13.4	0.9	粘土	青灰	気水粘性の中間で、腐植物を混入する。20~30mmの塊を形成する。	2.15	2/5	20	1/5			
15		14.3	0.9	砂質シルト	暗灰	粘土質の中間で、5%程度の砂を含有する。塊状の塊を形成する。	2.15	2/5	20	1/5			
16		15.2	0.9	砂質シルト	暗灰	粘土質の中間で、5%程度の砂を含有する。塊状の塊を形成する。	2.15	2/5	20	1/5			
17		16.1	0.9	砂質シルト	暗灰	粘土質の中間で、5%程度の砂を含有する。塊状の塊を形成する。	2.15	2/5	20	1/5			
18		17.0	0.9	砂質シルト	暗灰	粘土質の中間で、5%程度の砂を含有する。塊状の塊を形成する。	2.15	2/5	20	1/5			
19		17.9	0.9	砂質シルト	暗灰	粘土質の中間で、5%程度の砂を含有する。塊状の塊を形成する。	2.15	2/5	20	1/5			
20		18.8	0.9	砂質シルト	暗灰	粘土質の中間で、5%程度の砂を含有する。塊状の塊を形成する。	2.15	2/5	20	1/5			
21		19.7	0.9	砂質シルト	暗灰	粘土質の中間で、5%程度の砂を含有する。塊状の塊を形成する。	2.15	2/5	20	1/5			
22		20.6	0.9	砂質シルト	暗灰	粘土質の中間で、5%程度の砂を含有する。塊状の塊を形成する。	2.15	2/5	20	1/5			
23		21.5	0.9	砂質シルト	暗灰	粘土質の中間で、5%程度の砂を含有する。塊状の塊を形成する。	2.15	2/5	20	1/5			
24		22.4	0.9	砂質シルト	暗灰	粘土質の中間で、5%程度の砂を含有する。塊状の塊を形成する。	2.15	2/5	20	1/5			
25		23.3	0.9	砂質シルト	暗灰	粘土質の中間で、5%程度の砂を含有する。塊状の塊を形成する。	2.15	2/5	20	1/5			
26		24.2	0.9	砂質シルト	暗灰	粘土質の中間で、5%程度の砂を含有する。塊状の塊を形成する。	2.15	2/5	20	1/5			
27		25.1	0.9	砂質シルト	暗灰	粘土質の中間で、5%程度の砂を含有する。塊状の塊を形成する。	2.15	2/5	20	1/5			
28		26.0	0.9	砂質シルト	暗灰	粘土質の中間で、5%程度の砂を含有する。塊状の塊を形成する。	2.15	2/5	20	1/5			
29		26.9	0.9	砂質シルト	暗灰	粘土質の中間で、5%程度の砂を含有する。塊状の塊を形成する。	2.15	2/5	20	1/5			
30		27.8	0.9	砂質シルト	暗灰	粘土質の中間で、5%程度の砂を含有する。塊状の塊を形成する。	2.15	2/5	20	1/5			
31		28.7	0.9	砂質シルト	暗灰	粘土質の中間で、5%程度の砂を含有する。塊状の塊を形成する。	2.15	2/5	20	1/5			
32		29.6	0.9	砂質シルト	暗灰	粘土質の中間で、5%程度の砂を含有する。塊状の塊を形成する。	2.15	2/5	20	1/5			
33		30.5	0.9	砂質シルト	暗灰	粘土質の中間で、5%程度の砂を含有する。塊状の塊を形成する。	2.15	2/5	20	1/5			
34		31.4	0.9	砂質シルト	暗灰	粘土質の中間で、5%程度の砂を含有する。塊状の塊を形成する。	2.15	2/5	20	1/5			
35		32.3	0.9	砂質シルト	暗灰	粘土質の中間で、5%程度の砂を含有する。塊状の塊を形成する。	2.15	2/5	20	1/5			
36		33.2	0.9	砂質シルト	暗灰	粘土質の中間で、5%程度の砂を含有する。塊状の塊を形成する。	2.15	2/5	20	1/5			
37		34.1	0.9	砂質シルト	暗灰	粘土質の中間で、5%程度の砂を含有する。塊状の塊を形成する。	2.15	2/5	20	1/5			
38		35.0	0.9	砂質シルト	暗灰	粘土質の中間で、5%程度の砂を含有する。塊状の塊を形成する。	2.15	2/5	20	1/5			
39		35.9	0.9	砂質シルト	暗灰	粘土質の中間で、5%程度の砂を含有する。塊状の塊を形成する。	2.15	2/5	20	1/5			
40		36.8	0.9	砂質シルト	暗灰	粘土質の中間で、5%程度の砂を含有する。塊状の塊を形成する。	2.15	2/5	20	1/5			
41		37.7	0.9	砂質シルト	暗灰	粘土質の中間で、5%程度の砂を含有する。塊状の塊を形成する。	2.15	2/5	20	1/5			
42		38.6	0.9	砂質シルト	暗灰	粘土質の中間で、5%程度の砂を含有する。塊状の塊を形成する。	2.15	2/5	20	1/5			
43		39.5	0.9	砂質シルト	暗灰	粘土質の中間で、5%程度の砂を含有する。塊状の塊を形成する。	2.15	2/5	20	1/5			
44		40.4	0.9	砂質シルト	暗灰	粘土質の中間で、5%程度の砂を含有する。塊状の塊を形成する。	2.15	2/5	20	1/5			
45		41.3	0.9	砂質シルト	暗灰	粘土質の中間で、5%程度の砂を含有する。塊状の塊を形成する。	2.15	2/5	20	1/5			
46		42.2	0.9	砂質シルト	暗灰	粘土質の中間で、5%程度の砂を含有する。塊状の塊を形成する。	2.15	2/5	20	1/5			
47		43.1	0.9	砂質シルト	暗灰	粘土質の中間で、5%程度の砂を含有する。塊状の塊を形成する。	2.15	2/5	20	1/5			
48		44.0	0.9	砂質シルト	暗灰	粘土質の中間で、5%程度の砂を含有する。塊状の塊を形成する。	2.15	2/5	20	1/5			
49		44.9	0.9	砂質シルト	暗灰	粘土質の中間で、5%程度の砂を含有する。塊状の塊を形成する。	2.15	2/5	20	1/5			
50		45.8	0.9	砂質シルト	暗灰	粘土質の中間で、5%程度の砂を含有する。塊状の塊を形成する。	2.15	2/5	20	1/5			
51		46.7	0.9	砂質シルト	暗灰	粘土質の中間で、5%程度の砂を含有する。塊状の塊を形成する。	2.15	2/5	20	1/5			
52		47.6	0.9	砂質シルト	暗灰	粘土質の中間で、5%程度の砂を含有する。塊状の塊を形成する。	2.15	2/5	20	1/5			
53		48.5	0.9	砂質シルト	暗灰	粘土質の中間で、5%程度の砂を含有する。塊状の塊を形成する。	2.15	2/5	20	1/5			
54		49.4	0.9	砂質シルト	暗灰	粘土質の中間で、5%程度の砂を含有する。塊状の塊を形成する。	2.15	2/5	20	1/5			
55		50.3	0.9	砂質シルト	暗灰	粘土質の中間で、5%程度の砂を含有する。塊状の塊を形成する。	2.15	2/5	20	1/5			
56		51.2	0.9	砂質シルト	暗灰	粘土質の中間で、5%程度の砂を含有する。塊状の塊を形成する。	2.15	2/5	20	1/5			
57		52.1	0.9	砂質シルト	暗灰	粘土質の中間で、5%程度の砂を含有する。塊状の塊を形成する。	2.15	2/5	20	1/5			
58		53.0	0.9	砂質シルト	暗灰	粘土質の中間で、5%程度の砂を含有する。塊状の塊を形成する。	2.15	2/5	20	1/5			
59		53.9	0.9	砂質シルト	暗灰	粘土質の中間で、5%程度の砂を含有する。塊状の塊を形成する。	2.15	2/5	20	1/5			
60		54.8	0.9	砂質シルト	暗灰	粘土質の中間で、5%程度の砂を含有する。塊状の塊を形成する。	2.15	2/5	20	1/5			

備考 注1) 試料採取方法の記号 T: シンウォールサンブラー F: フォイルサンブラー P: 標準貫入試験用サンブラー O: オーガー D: デニソン型サンブラー 注2) 原位置試験方法の記号



土質柱状図

報告用紙

調査名 田舎館建設地質調査報告書

調査年月日 9/年 11月 1日

調査地点 上野市本城町 地内

標高 K.B.M - 0.212 m

9/年 11月 12日

ボーリング孔: No. 47-2

機種 20-C

孔内水位(自深、泥) -1.62 m

調査責任者

標尺 m	標高 m	深さ m	層厚 m	観察記録			標準貫入試験	採取試料・原位置試験	
				土質記号	土質名	色調		深さ m	測定番号
0									
1	1.00	1.00	0.10	砂	茶褐色	含水率約20%、粒径0.25mm以下が中心。粘り気味あり。	14	4	5
2	2.00	1.00	0.10	砂	茶褐色	含水率約20%、粒径0.25mm以下が中心。粘り気味あり。	14	4	5
3	3.00	0.20	0.10	砂	茶褐色	含水率約20%、粒径0.25mm以下が中心。粘り気味あり。	14	4	5
4	3.80	1.00	0.10	シルト質粘土	暗青灰	含水率約20%、粒径0.25mm以下が中心。粘り気味あり。	14	4	5
5	4.80	1.00	0.10	シルト質粘土	暗青灰	含水率約20%、粒径0.25mm以下が中心。粘り気味あり。	14	4	5
6	5.70	1.90	0.10	砂	暗灰	含水率約20%、粒径0.25mm以下が中心。粘り気味あり。	14	4	5
7	7.90	1.20	0.10	シルト質粘土	暗青灰	含水率約20%、粒径0.25mm以下が中心。粘り気味あり。	14	4	5
8	8.50	0.60	0.10	シルト質粘土	暗青灰	含水率約20%、粒径0.25mm以下が中心。粘り気味あり。	14	4	5
9	9.80	1.40	0.10	シルト質粘土	暗青灰	含水率約20%、粒径0.25mm以下が中心。粘り気味あり。	14	4	5
10	10.80	0.90	0.10	シルト質粘土	暗青灰	含水率約20%、粒径0.25mm以下が中心。粘り気味あり。	14	4	5
11									
12									
13									
14									
15									
16	16.50	5.70	0.10	シルト質粘土	暗青灰	含水率約20%、粒径0.25mm以下が中心。粘り気味あり。	14	4	5
17	17.50	1.00	0.10	砂	暗青灰	含水率約20%、粒径0.25mm以下が中心。粘り気味あり。	14	4	5
18	18.60	1.10	0.10	シルト質粘土	暗青灰	含水率約20%、粒径0.25mm以下が中心。粘り気味あり。	14	4	5
19									
20									
21									
22	22.50	3.90	0.10	シルト質粘土	暗青灰	含水率約20%、粒径0.25mm以下が中心。粘り気味あり。	14	4	5
23	23.80	1.30	0.10	シルト	暗青灰	含水率約20%、粒径0.25mm以下が中心。粘り気味あり。	14	4	5
24	24.50	0.70	0.10	シルト質粘土	暗茶褐色	含水率約20%、粒径0.25mm以下が中心。粘り気味あり。	14	4	5
25									
26									
27	27.90	0.40	0.10	シルト質粘土	暗青灰	含水率約20%、粒径0.25mm以下が中心。粘り気味あり。	14	4	5
28	28.50	0.60	0.10	シルト質粘土	暗青灰	含水率約20%、粒径0.25mm以下が中心。粘り気味あり。	14	4	5
29									
30	30.00	1.50	0.10	シルト質粘土	暗青灰	含水率約20%、粒径0.25mm以下が中心。粘り気味あり。	14	4	5
31									
32									
33	33.60	2.60	0.10	シルト質粘土	暗青灰	含水率約20%、粒径0.25mm以下が中心。粘り気味あり。	14	4	5
34									
35	34.00	2.40	0.10	シルト質粘土	暗茶褐色	含水率約20%、粒径0.25mm以下が中心。粘り気味あり。	14	4	5
36									
37	36.50	1.50	0.10	砂	暗茶褐色	含水率約20%、粒径0.25mm以下が中心。粘り気味あり。	14	4	5
38									
39	37.90	1.40	0.10	シルト質粘土	暗茶褐色	含水率約20%、粒径0.25mm以下が中心。粘り気味あり。	14	4	5
40									
41									
42									
43	40.00	5.10	0.10	砂	暗青灰	含水率約20%、粒径0.25mm以下が中心。粘り気味あり。	14	4	5
44									
45									
46									
47									
48									
49									
50									

備考 注1) 試料採取方法の記号 T: シンワールサンブラー F: フォイルサンブラー P: 標準貫入試験用サンブラー O: オーガー D: デニソン型サンブラー 注2) 原位置試験方法の記号

土質柱状図

報告用紙

調査名: 国書館建設地質調査  
 調査地点: 大阪市城東区  
 標高: K.B.M - 0.00 / m  
 ボーリング孔: No. BT-43U  
 機種: DO-C  
 孔内水位(自然泥): -1.98 m  
 調査年月日: 9年11月12日  
 調査責任者: [署名]

深さ m	層厚 m	土質 記号	土質 名称	色調	観察 記号	深さ m	標準貫入試験			75μm通過質量百分率 (%)					採取試料・原位置試験
							10cm 貫入 回/2cm	10 cm	20 cm	30 cm	N値				
0	0.50	○	表土	茶褐	20%程度の腐植質を含む。表層部は腐植質が豊富で、下部は腐植質が減少する。	0.00	1	2	3	0	0	0	0	0	
1	0.50	○	粘土質シルト	茶褐	シルト質粘土。シルトの割合が約10%程度。シルトの割合が約10%程度。	0.50	1	2	3	0	0	0	0		
2	0.50	○	シルト質砂	暗灰	シルト質砂。シルトの割合が約10%程度。シルトの割合が約10%程度。	1.00	1	2	3	0	0	0	0		
3	0.50	○	シルト質砂	暗灰	シルト質砂。シルトの割合が約10%程度。シルトの割合が約10%程度。	1.50	1	2	3	0	0	0	0		
4	0.50	○	シルト質砂	暗灰	シルト質砂。シルトの割合が約10%程度。シルトの割合が約10%程度。	2.00	1	2	3	0	0	0	0		
5	0.50	○	シルト質砂	暗灰	シルト質砂。シルトの割合が約10%程度。シルトの割合が約10%程度。	2.50	1	2	3	0	0	0	0		
6	0.50	○	シルト質砂	暗灰	シルト質砂。シルトの割合が約10%程度。シルトの割合が約10%程度。	3.00	1	2	3	0	0	0	0		
7	0.50	○	シルト質砂	暗灰	シルト質砂。シルトの割合が約10%程度。シルトの割合が約10%程度。	3.50	1	2	3	0	0	0	0		
8	0.50	○	シルト質砂	暗灰	シルト質砂。シルトの割合が約10%程度。シルトの割合が約10%程度。	4.00	1	2	3	0	0	0	0		
9	0.50	○	シルト質砂	暗灰	シルト質砂。シルトの割合が約10%程度。シルトの割合が約10%程度。	4.50	1	2	3	0	0	0	0		
10	0.50	○	シルト質砂	暗灰	シルト質砂。シルトの割合が約10%程度。シルトの割合が約10%程度。	5.00	1	2	3	0	0	0	0		
11	0.50	○	シルト質砂	暗灰	シルト質砂。シルトの割合が約10%程度。シルトの割合が約10%程度。	5.50	1	2	3	0	0	0	0		
12	0.50	○	シルト質砂	暗灰	シルト質砂。シルトの割合が約10%程度。シルトの割合が約10%程度。	6.00	1	2	3	0	0	0	0		
13	0.50	○	シルト質砂	暗灰	シルト質砂。シルトの割合が約10%程度。シルトの割合が約10%程度。	6.50	1	2	3	0	0	0	0		
14	0.50	○	シルト質砂	暗灰	シルト質砂。シルトの割合が約10%程度。シルトの割合が約10%程度。	7.00	1	2	3	0	0	0	0		
15	0.50	○	シルト質砂	暗灰	シルト質砂。シルトの割合が約10%程度。シルトの割合が約10%程度。	7.50	1	2	3	0	0	0	0		
16	0.50	○	シルト質砂	暗灰	シルト質砂。シルトの割合が約10%程度。シルトの割合が約10%程度。	8.00	1	2	3	0	0	0	0		
17	0.50	○	シルト質砂	暗灰	シルト質砂。シルトの割合が約10%程度。シルトの割合が約10%程度。	8.50	1	2	3	0	0	0	0		
18	0.50	○	シルト質砂	暗灰	シルト質砂。シルトの割合が約10%程度。シルトの割合が約10%程度。	9.00	1	2	3	0	0	0	0		
19	0.50	○	シルト質砂	暗灰	シルト質砂。シルトの割合が約10%程度。シルトの割合が約10%程度。	9.50	1	2	3	0	0	0	0		
20	0.50	○	シルト質砂	暗灰	シルト質砂。シルトの割合が約10%程度。シルトの割合が約10%程度。	10.00	1	2	3	0	0	0	0		
21	0.50	○	シルト質砂	暗灰	シルト質砂。シルトの割合が約10%程度。シルトの割合が約10%程度。	10.50	1	2	3	0	0	0	0		
22	0.50	○	シルト質砂	暗灰	シルト質砂。シルトの割合が約10%程度。シルトの割合が約10%程度。	11.00	1	2	3	0	0	0	0		
23	0.50	○	シルト質砂	暗灰	シルト質砂。シルトの割合が約10%程度。シルトの割合が約10%程度。	11.50	1	2	3	0	0	0	0		
24	0.50	○	シルト質砂	暗灰	シルト質砂。シルトの割合が約10%程度。シルトの割合が約10%程度。	12.00	1	2	3	0	0	0	0		
25	0.50	○	シルト質砂	暗灰	シルト質砂。シルトの割合が約10%程度。シルトの割合が約10%程度。	12.50	1	2	3	0	0	0	0		
26	0.50	○	シルト質砂	暗灰	シルト質砂。シルトの割合が約10%程度。シルトの割合が約10%程度。	13.00	1	2	3	0	0	0	0		
27	0.50	○	シルト質砂	暗灰	シルト質砂。シルトの割合が約10%程度。シルトの割合が約10%程度。	13.50	1	2	3	0	0	0	0		
28	0.50	○	シルト質砂	暗灰	シルト質砂。シルトの割合が約10%程度。シルトの割合が約10%程度。	14.00	1	2	3	0	0	0	0		
29	0.50	○	シルト質砂	暗灰	シルト質砂。シルトの割合が約10%程度。シルトの割合が約10%程度。	14.50	1	2	3	0	0	0	0		
30	0.50	○	シルト質砂	暗灰	シルト質砂。シルトの割合が約10%程度。シルトの割合が約10%程度。	15.00	1	2	3	0	0	0	0		
31	0.50	○	シルト質砂	暗灰	シルト質砂。シルトの割合が約10%程度。シルトの割合が約10%程度。	15.50	1	2	3	0	0	0	0		
32	0.50	○	シルト質砂	暗灰	シルト質砂。シルトの割合が約10%程度。シルトの割合が約10%程度。	16.00	1	2	3	0	0	0	0		
33	0.50	○	シルト質砂	暗灰	シルト質砂。シルトの割合が約10%程度。シルトの割合が約10%程度。	16.50	1	2	3	0	0	0	0		
34	0.50	○	シルト質砂	暗灰	シルト質砂。シルトの割合が約10%程度。シルトの割合が約10%程度。	17.00	1	2	3	0	0	0	0		
35	0.50	○	シルト質砂	暗灰	シルト質砂。シルトの割合が約10%程度。シルトの割合が約10%程度。	17.50	1	2	3	0	0	0	0		
36	0.50	○	シルト質砂	暗灰	シルト質砂。シルトの割合が約10%程度。シルトの割合が約10%程度。	18.00	1	2	3	0	0	0	0		
37	0.50	○	シルト質砂	暗灰	シルト質砂。シルトの割合が約10%程度。シルトの割合が約10%程度。	18.50	1	2	3	0	0	0	0		
38	0.50	○	シルト質砂	暗灰	シルト質砂。シルトの割合が約10%程度。シルトの割合が約10%程度。	19.00	1	2	3	0	0	0	0		
39	0.50	○	シルト質砂	暗灰	シルト質砂。シルトの割合が約10%程度。シルトの割合が約10%程度。	19.50	1	2	3	0	0	0	0		
40	0.50	○	シルト質砂	暗灰	シルト質砂。シルトの割合が約10%程度。シルトの割合が約10%程度。	20.00	1	2	3	0	0	0	0		
41	0.50	○	シルト質砂	暗灰	シルト質砂。シルトの割合が約10%程度。シルトの割合が約10%程度。	20.50	1	2	3	0	0	0	0		
42	0.50	○	シルト質砂	暗灰	シルト質砂。シルトの割合が約10%程度。シルトの割合が約10%程度。	21.00	1	2	3	0	0	0	0		
43	0.50	○	シルト質砂	暗灰	シルト質砂。シルトの割合が約10%程度。シルトの割合が約10%程度。	21.50	1	2	3	0	0	0	0		
44	0.50	○	シルト質砂	暗灰	シルト質砂。シルトの割合が約10%程度。シルトの割合が約10%程度。	22.00	1	2	3	0	0	0	0		
45	0.50	○	シルト質砂	暗灰	シルト質砂。シルトの割合が約10%程度。シルトの割合が約10%程度。	22.50	1	2	3	0	0	0	0		
46	0.50	○	シルト質砂	暗灰	シルト質砂。シルトの割合が約10%程度。シルトの割合が約10%程度。	23.00	1	2	3	0	0	0	0		
47	0.50	○	シルト質砂	暗灰	シルト質砂。シルトの割合が約10%程度。シルトの割合が約10%程度。	23.50	1	2	3	0	0	0	0		
48	0.50	○	シルト質砂	暗灰	シルト質砂。シルトの割合が約10%程度。シルトの割合が約10%程度。	24.00	1	2	3	0	0	0	0		
49	0.50	○	シルト質砂	暗灰	シルト質砂。シルトの割合が約10%程度。シルトの割合が約10%程度。	24.50	1	2	3	0	0	0	0		
50	0.50	○	シルト質砂	暗灰	シルト質砂。シルトの割合が約10%程度。シルトの割合が約10%程度。	25.00	1	2	3	0	0	0	0		
51	0.50	○	シルト質砂	暗灰	シルト質砂。シルトの割合が約10%程度。シルトの割合が約10%程度。	25.50	1	2	3	0	0	0	0		
52	0.50	○	シルト質砂	暗灰	シルト質砂。シルトの割合が約10%程度。シルトの割合が約10%程度。	26.00	1	2	3	0	0	0	0		
53	0.50	○	シルト質砂	暗灰	シルト質砂。シルトの割合が約10%程度。シルトの割合が約10%程度。	26.50	1	2	3	0	0	0	0		
54	0.50	○	シルト質砂	暗灰	シルト質砂。シルトの割合が約10%程度。シルトの割合が約10%程度。	27.00	1	2	3	0	0	0	0		
55	0.50	○	シルト質砂	暗灰	シルト質砂。シルトの割合が約10%程度。シルトの割合が約10%程度。	27.50	1	2	3	0	0	0	0		
56	0.50	○	シルト質砂	暗灰	シルト質砂。シルトの割合が約10%程度。シルトの割合が約10%程度。	28.00	1	2	3	0	0	0	0		
57	0.50	○	シルト質砂	暗灰	シルト質砂。シルトの割合が約10%程度。シルトの割合が約10%程度。	28.50	1	2	3	0	0	0	0		
58	0.50	○	シルト質砂	暗灰	シルト質砂。シルトの割合が約10%程度。シルトの割合が約10%程度。	29.00	1	2	3	0	0	0	0		
59	0.50	○	シルト質砂	暗灰	シルト質砂。シルトの割合が約10%程度。シルトの割合が約10%程度。	29.50	1	2	3	0	0	0	0		
60	0.50	○	シルト質砂	暗灰	シルト質砂。シルトの割合が約10%程度。シルトの割合が約10%程度。	30.00	1	2	3	0	0	0	0		

備考: [ ]  
 注1) 試料採取方法の記号  
 T: シンワールサンブラー F: フォイルサンブラー  
 P: 標準貫入試験用サンブラー O: オーガー  
 D: デリソン型サンブラー  
 注2) 原位置試験方法の記号



土質柱状図

報告用紙

調査名 図書館建設地質調査第1 調査年月日 〇年〇月〇日
調査地点 〇〇市〇〇町〇〇地内 標高 K.B.M-0.774 m 〇〇年〇月〇日
ボーリング孔: No. BT-531 機種 YSD-1 孔内水位(百歩泥) 1.25 m 調査責任者

Table with columns for depth (m), soil type, color, and test results. Includes detailed handwritten notes in Japanese describing soil characteristics and test procedures.

備考

注1) 試料採取方法の記号

T: シンワールサンプラー F: フォイルサンプラー
P: 標準貫入試験用サンプラー O: オーガー
D: デンソウ型サンプラー

注2) 原位置試験方法の記号



KBM 0.00

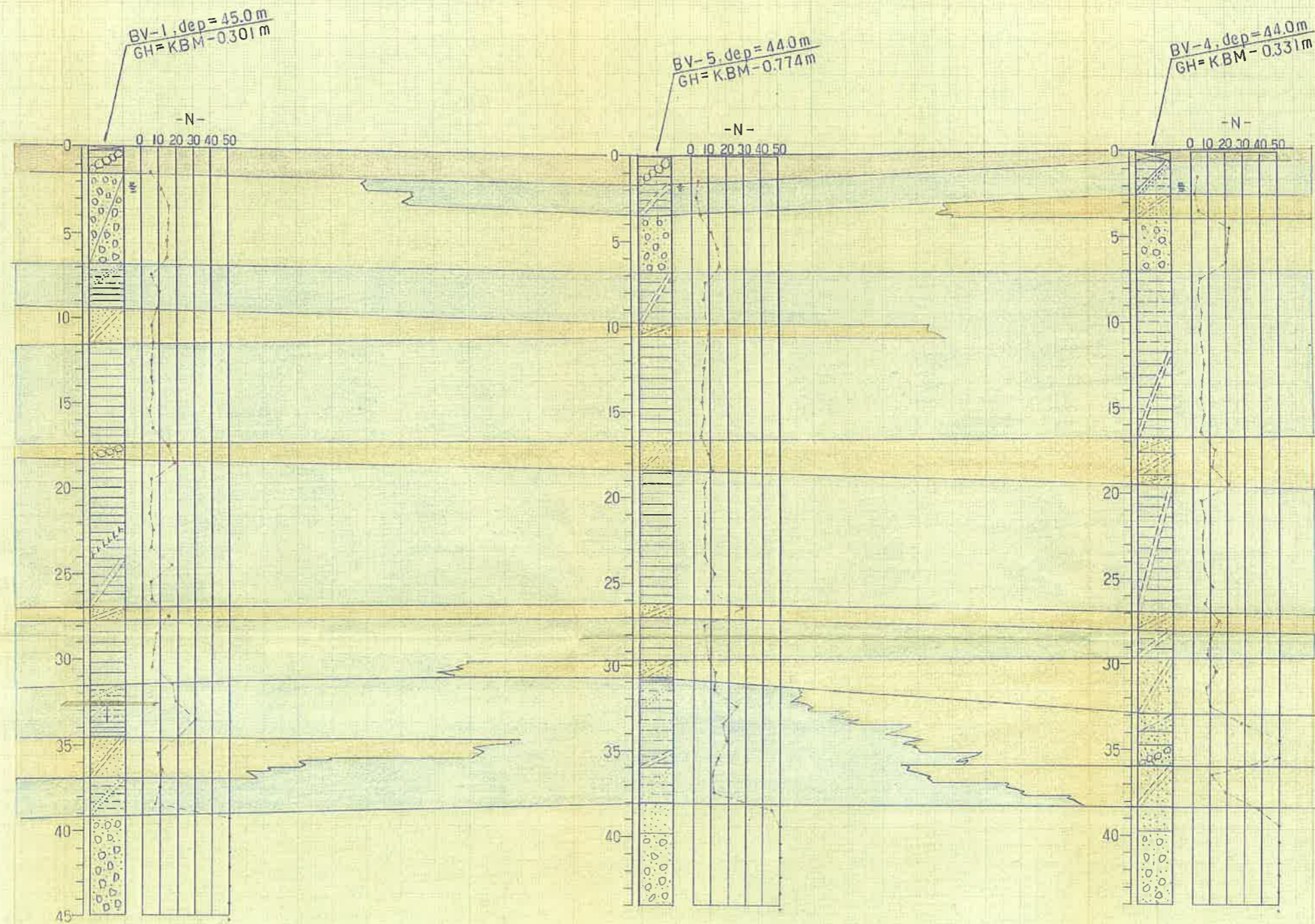
-10.00

-20.00

-30.00

-40.00

-50.00



地質断面図 (A-A' 断面)

S = 1 : 200

凡例

- 表土
- 粘性土
- 砂質土
- 砂礫層
- 地下水位
- 標準貫入試験

	測 量 者	設 計 者				
審 査 者	課 長	課長補佐	係 長	係 員		
	事 業 名	地 区 名	年 度			
図 面 名 称				図 面 番 号		
	計画	全計	年実	請負	変更1	変更2



KBM 0.00

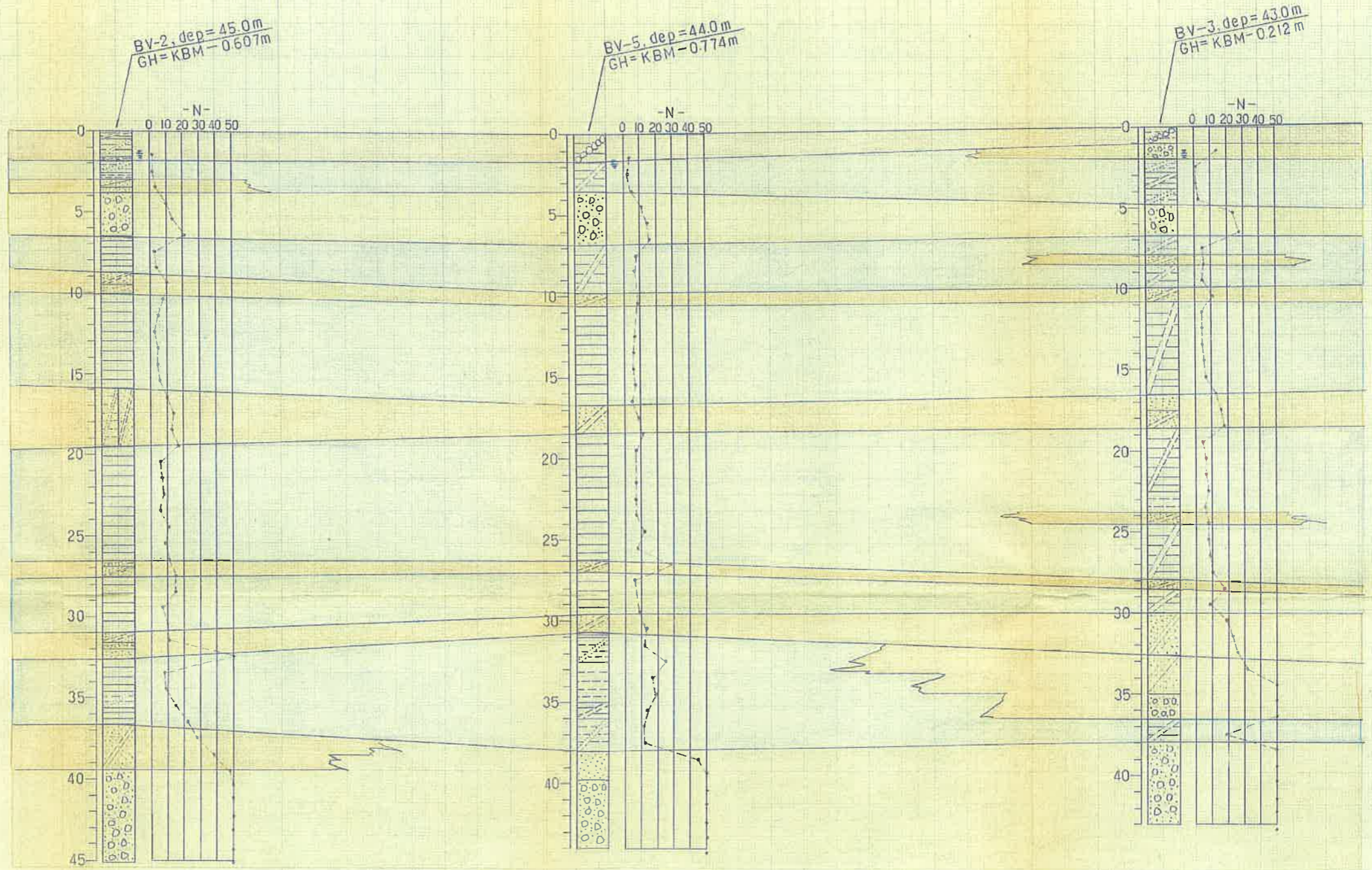
-10.00

-20.00

-30.00

-40.00

-50.00



地質断面図 (B-B' 断面)

S = 1 : 200

凡例

- 表土
- 粘性土
- 砂質土
- 砂礫層
- 地下水位
- 標準貫入試験

測 量 者		設 計 者		
審 査 者	課 長	課長補佐	係 長	係 員
	事 業 名		地 区 名	年 度
図 面 名 称		図 面 番 号		
計測 全計 年実 請負 変更1 変更2 出来型				