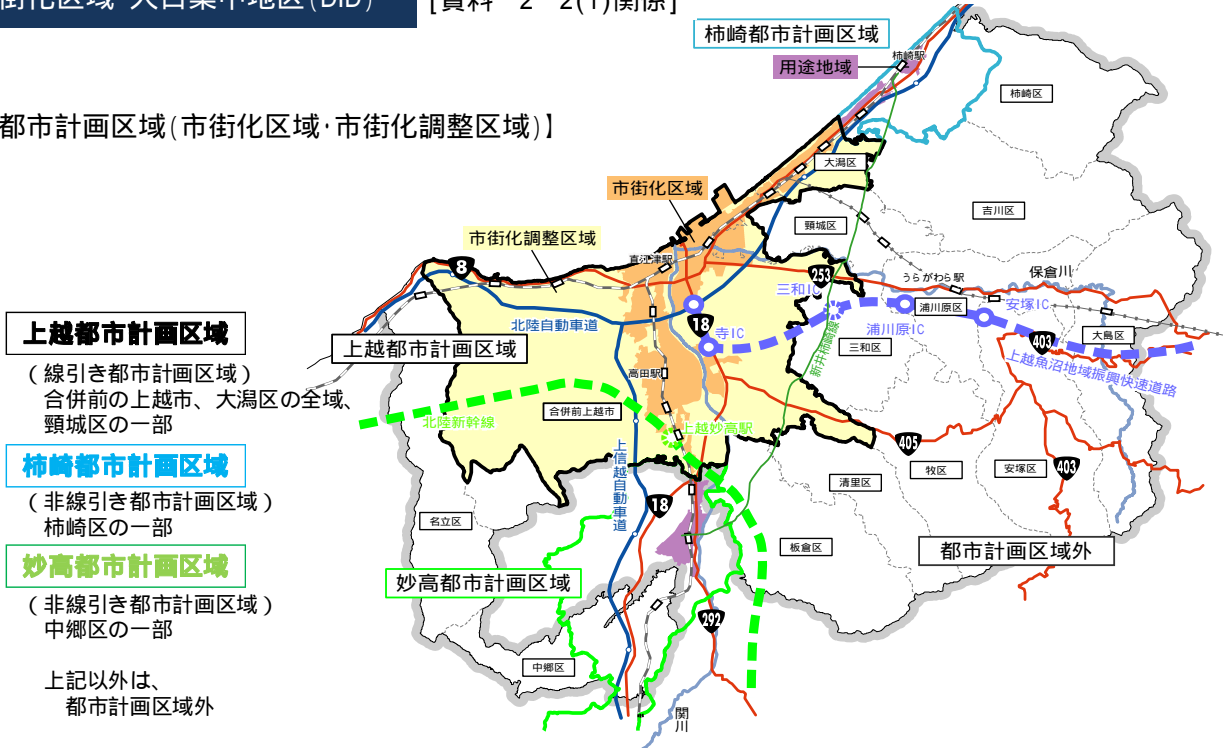


土地利用構想 参考資料

市街化区域・人口集中地区(DID) [資料 2 2(1)関係]

【都市計画区域(市街化区域・市街化調整区域)】



上越都市計画区域

(線引き都市計画区域)
 合併前の上越市、大潟区の全域、
 頸城区の一部

柿崎都市計画区域

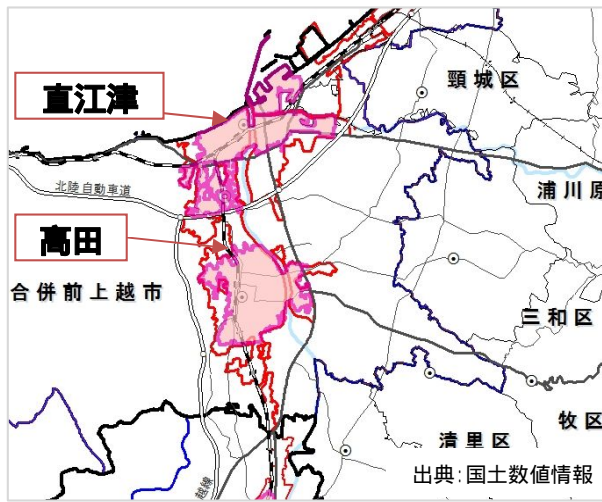
(非線引き都市計画区域)
 柿崎区の一部

妙高都市計画区域

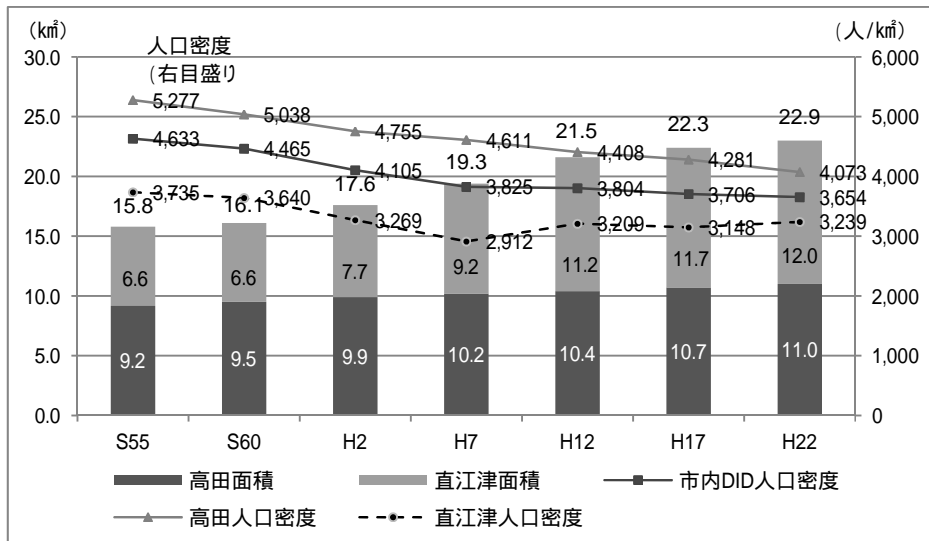
(非線引き都市計画区域)
 中郷区の一部

上記以外は、
 都市計画区域外

【人口集中地区(H22)】



【DID 面積・人口密度の推移】

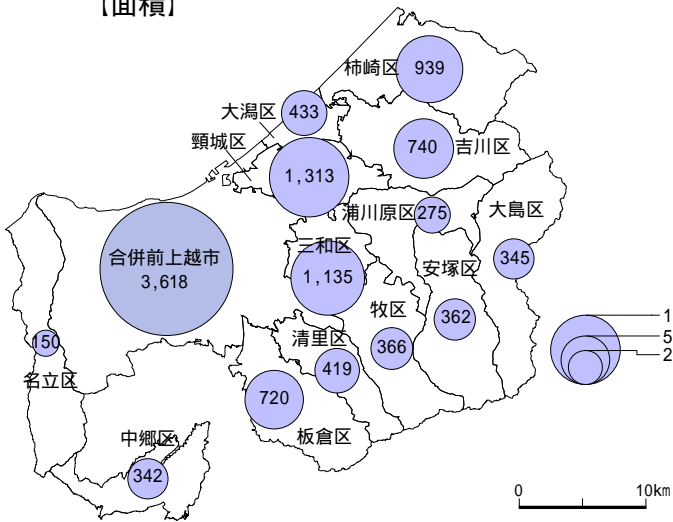


出典：国勢調査

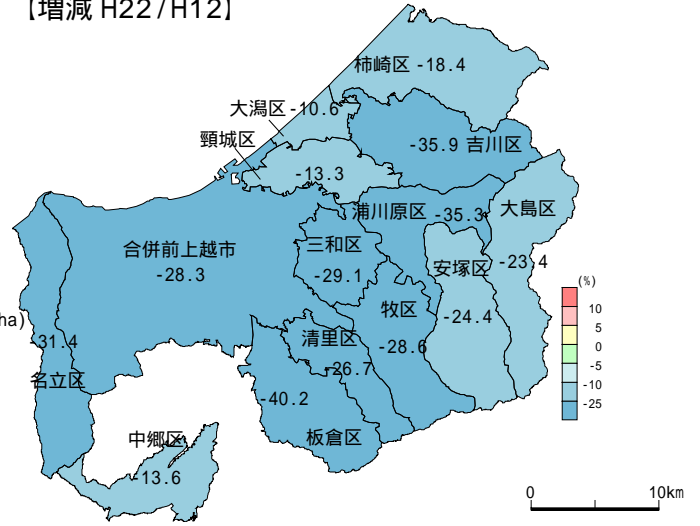
経営耕地 (H22)

[資料 2 2(1)関係]

【面積】



【増減 H22/H12】

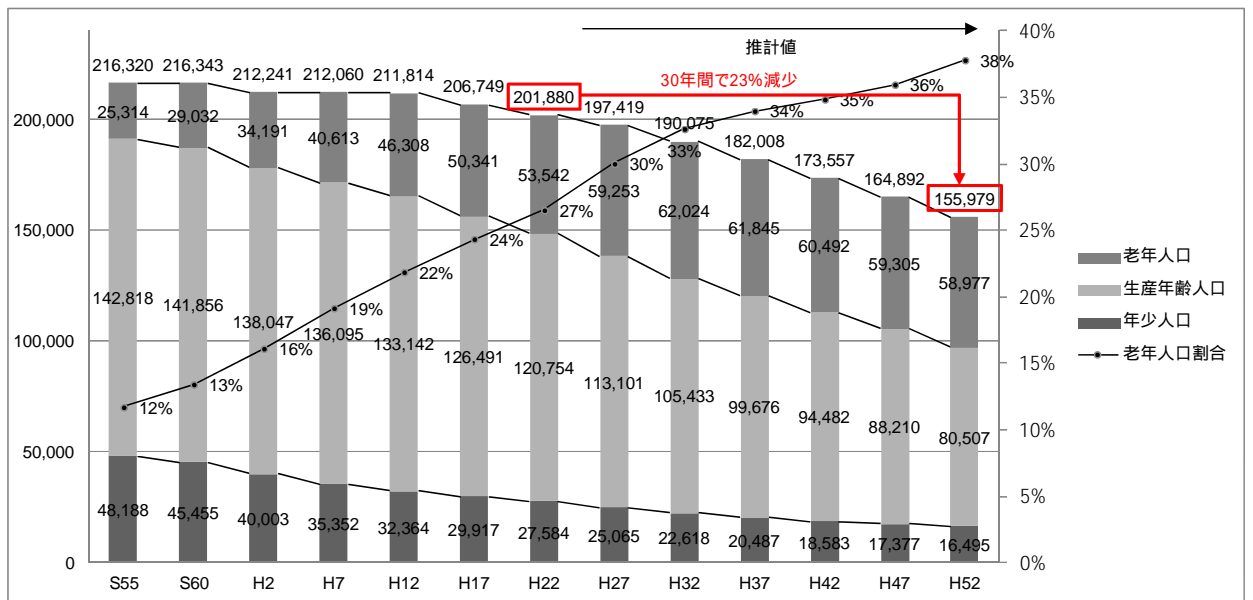


出典：農林業センサス

人口・世帯

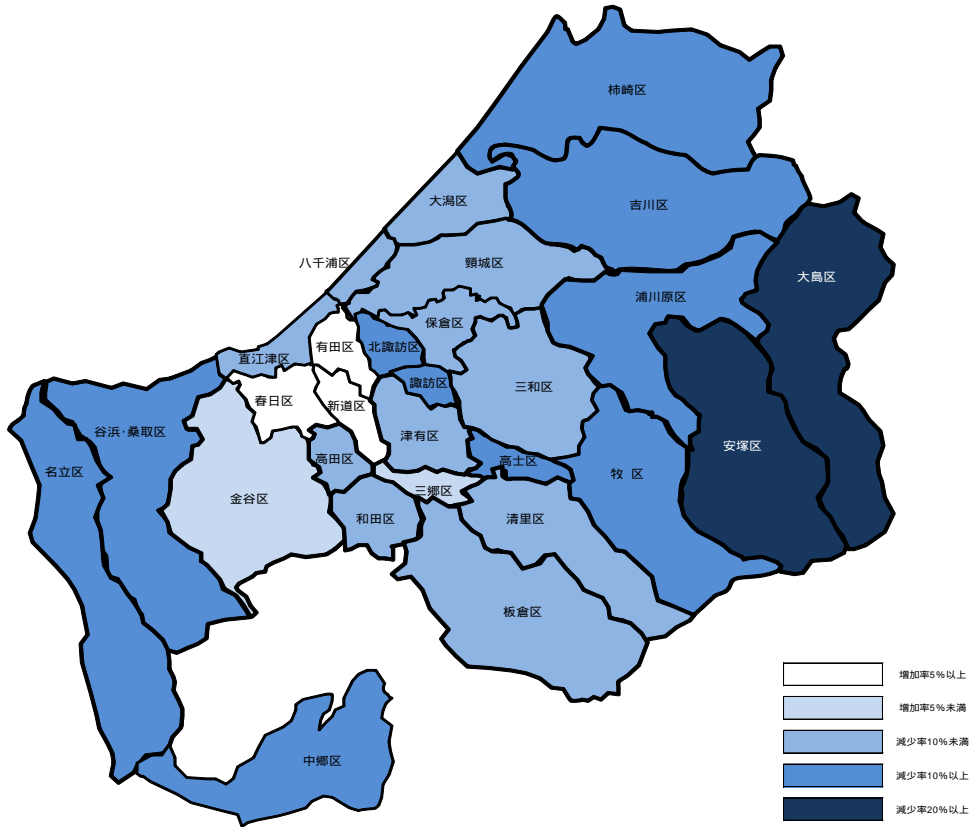
[資料 2 2(2) 関係]

【人口推移・将来推計人口】



出典：国勢調査、国立社会保障・人口問題研究所「日本の地域別将来推計人口(平成 25 年 3 月推計)」

【地域別人口増減率(平成 17 年 4 月 1 日～平成 26 年 1 月 1 日)】



【各区の総人口・世帯数と世帯構成(2010)】

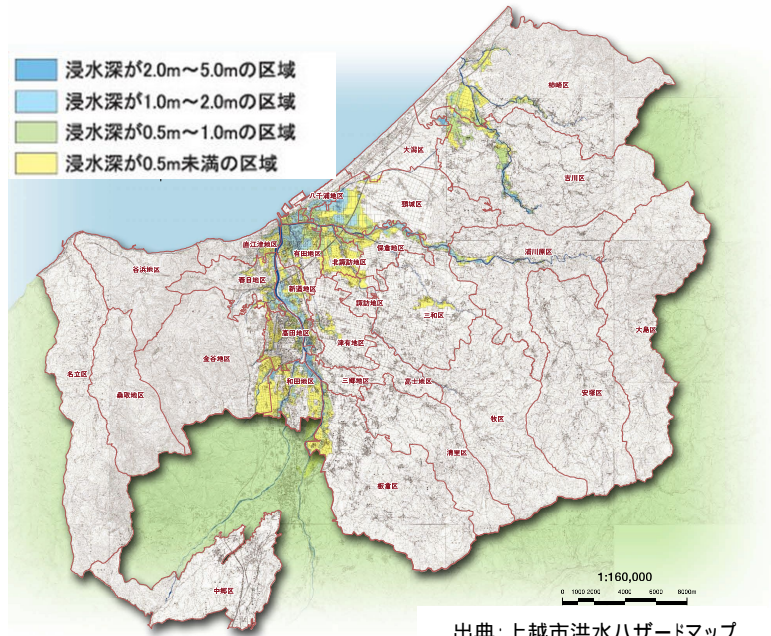
地域自治区	1世帯当たり		世帯構成					18歳未満 がいる世帯	65歳以上 のみ世帯
	の人数	世帯数	単独世帯	夫婦のみ	夫婦と子ども	3世代世帯	その他		
諏訪区	3.76	1,223	244	10%	15%	17%	41%	34%	16%
清里区	3.53	3,015	837	10%	15%	22%	33%	32%	14%
保倉区	3.52	2,303	627	10%	15%	19%	35%	25%	13%
三和区	3.46	5,918	1,692	11%	14%	23%	32%	33%	13%
三郷区	3.44	1,374	391	13%	17%	23%	32%	30%	14%
板倉区	3.40	7,327	2,121	13%	16%	21%	32%	32%	17%
高士区	3.39	1,561	460	10%	19%	22%	30%	28%	17%
頸城区	3.33	9,499	2,814	14%	16%	31%	24%	36%	13%
吉川区	3.28	4,764	1,437	15%	19%	17%	31%	28%	23%
浦川原区	3.25	3,769	1,126	14%	19%	21%	26%	28%	21%
北諏訪区	3.24	1,632	503	14%	16%	25%	26%	27%	9%
和田区	3.22	5,840	1,740	13%	19%	29%	24%	32%	13%
中郷区	3.17	4,303	1,351	14%	19%	20%	27%	26%	19%
津有区	3.13	5,038	1,600	16%	18%	26%	24%	32%	12%
名立区	3.11	2,866	879	18%	20%	17%	27%	23%	24%
八千浦区	3.08	4,281	1,351	19%	17%	21%	25%	29%	16%
柿崎区	3.08	10,660	3,406	17%	19%	23%	24%	26%	20%
谷浜・桑取区	3.07	1,823	594	18%	21%	15%	28%	19%	26%
大潟区	3.06	9,950	3,136	19%	18%	25%	23%	29%	15%
金谷区	2.80	14,332	5,017	23%	20%	29%	15%	30%	16%
上越市平均	2.79	203,899	71,170	25%	19%	24%	17%	27%	17%
牧区	2.78	2,322	811	19%	27%	17%	19%	17%	33%
大島区	2.77	1,927	664	22%	26%	14%	21%	19%	36%
安塚区	2.71	2,878	1,054	23%	28%	17%	17%	17%	33%
有田区	2.63	14,329	5,411	29%	18%	29%	11%	31%	11%
春日区	2.50	21,187	8,220	34%	18%	18%	29%	30%	10%
新道区	2.48	9,684	3,795	38%	15%	23%	13%	25%	10%
直江津区	2.45	19,673	7,727	33%	20%	23%	11%	23%	19%
高田区	2.39	30,421	12,162	33%	21%	21%	11%	21%	23%

上から順に、1世帯当たりの人数が多い区から並べている。
 総人口を除き、寮・病院・社会福祉施設などの世帯は、計算の対象外としている。
 地域自治区は行政区単位で構成されているが、上記のデータは町丁目単位で算出しているため、若干の誤差がある。

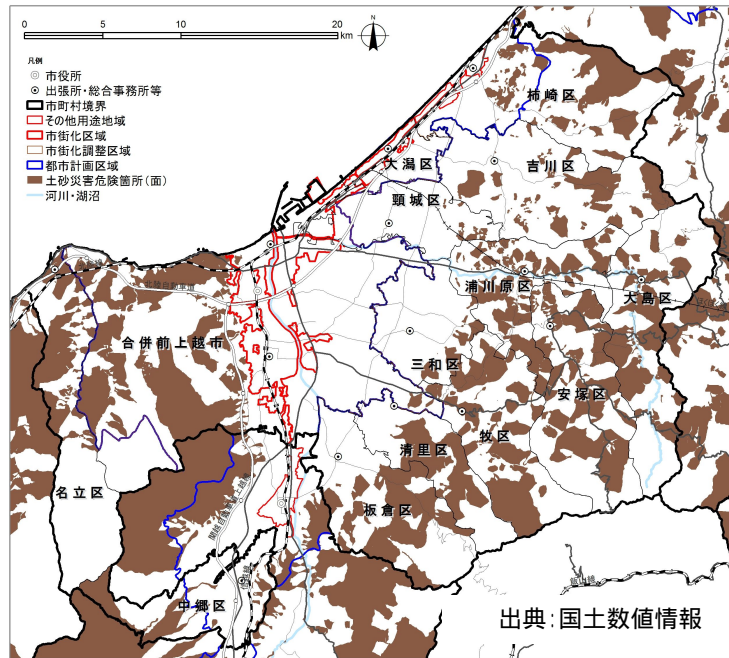
災害危険区域・箇所

[資料 2 2(2) 関係]

【洪水浸水想定区域】



【土砂災害危険箇所】



広域交通体系

[資料 2 2(2) 関係]

平成 27 年春
北陸新幹線開業

【上越妙高駅までの
所要時間】

長野から 18 分

富山から 30 分

金沢から 48 分

東京から 108 分

新大阪から

3 時間 22 分

所要時間は、国土
交通省試算(平成
24 年 2 月)による。



