

出典：「新潟のすぐれた自然」（新潟県、昭和58年）

図 2-1-17 保倉川の旧流路と自然堤防

2-1-5 地質に関する状況

(1) 地質

対象事業実施区域周辺の表層地質図を図 2-1-18 に示す。対象事業実施区域周辺の地質は保倉川及び飯田川等の河川によって運ばれた泥、砂、砂礫などの堆積物で構成され、第4系の比較的新しい地層で覆われている。対象事業実施区域の表層地質は、未固結の段丘堆積物である泥・砂・砂礫に区分されている。

(2) 貴重な地質

「新潟のすぐれた自然」及び「続・新潟のすぐれた自然」によると、対象事業実施区域周辺には貴重な地質はない。

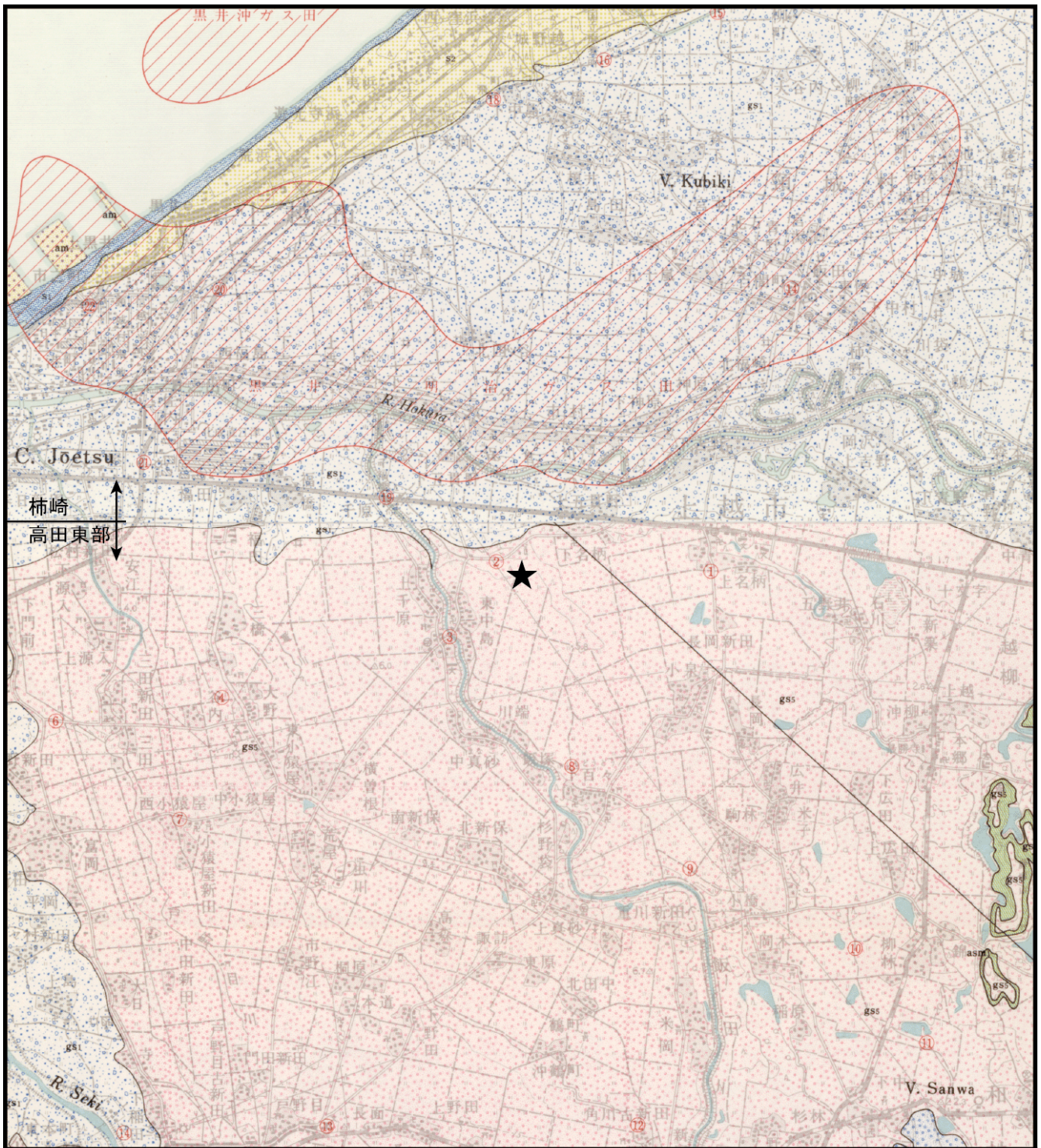







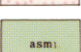


図 2-1-18 対象事業実施区域周辺の表層地質図

凡 例

★ : 対象事業実施区域

未固結堆積物 — 柿崎 —	 : 人工盛土] 人工盛土] 海岸砂] 砂丘砂] 氾濫原堆積物	完 新 世	未固結堆積物 — 高田東部 —	 : 泥・砂・砂礫] 氾濫原堆積物] 扇状地堆積物] 段丘堆積物] 西山層	完 新 世 鮮 新 世
	 : 砂				 : 砂 礫		
	 : 砂				 : 泥・砂・砂礫		
	 : 泥・砂 (砂礫をはさむ)				 : 泥岩・砂岩互層		

出典：「土壌分類基本調査 — 表層地質図 — 柿崎」

(新潟県、昭和 54 年 3 月)

「土壌分類基本調査 — 表層地質図 — 高田東部」

(新潟県、昭和 55 年 3 月)



1:50,000

0 1 2km