

第1章 対象事業計画の概要

1-1 搬入・搬出計画

第1章 対象事業計画の概要

1-1 搬入・搬出計画

1-1-1 台数設定の考え方

搬出入車両台数を予測条件として使用する項目、予測対象とする期間を表 1-1-1 に整理した。

大気質では、年平均値を予測した後、換算式を用いて環境基準との比較が可能な日平均値を予測することから、予測条件として設定する交通量は「年間を通じて平均的な車両台数」を採用した。

騒音・振動では、環境基準や要請限度における時間区分毎に予測を行うが、平均的な日搬出入車両台数と日最大台数の差が大きく異なる場合、その影響の程度が異なるため安全側の予測を行う必要がある。そのため、表 1-1-1 に示すとおり、騒音・振動の予測では、「年間を通じて平均的な車両台数」、「年間を通じて最大となる車両台数」の2つの交通量を採用した。

表 1-1-1 搬出入車両台数を予測条件として使用する項目、予測対象とする期間

影響予測項目	予測対象とする期間	影響予測上、必要且つ安全側をみた搬入出車両台数設定の考え方
大気質－廃棄物の搬出入	年平均値-日平均値	年間を通じて平均的な車両台数
騒音－廃棄物の搬出入	搬入時間帯	年間を通じて平均的な車両台数
振動－廃棄物の搬出入	(昼間の時間区分)	年間を通じて最大となる車両台数

1-1-2 年間を通じて平均的な車両台数

(1) 許可、持ち込み車両

許可、持ち込み車両台数は、平成 23 年度及び平成 24 年度における搬入車両台数の実績をベースに、平成 29 年度将来ごみ発生量をベースとした搬入車両台数について整理を行った。

平成 23 年度及び平成 24 年度の搬入車両台数をベースに、板倉区及び中郷区からの搬入量も含む平成 29 年度ごみ発生量を見据えた車両台数は、それぞれ 175 台/日、195 台/日となり、ベースとする年度によって 20 台/日の差が生じる結果となった。

そのため、許可、持ち込み車両は、安全側をみて環境への負荷が大きくなる平成 24 年度実績を踏まえた台数（195 台/日）を採用した。

(2) 資源化施設からの搬入車両

資源化施設からの搬入車両台数は、資源化施設の搬出実績から整理を行った。平成 24 年度における資源化施設の処理残渣搬出量及び搬出台数を表 1-1-2 に示す。

平成 24 年度の第 1、第 2 クリーンセンターの受入日数は計 313 日であったことから、日平均の搬入台数は、処理残渣搬出量及び搬出台数から、 $395 \text{ 台} / 313 \text{ 日} = 1.26 \text{ 台/日} \approx 2 \text{ 台/日}$ となる。

また、1 台当たりの搬出量は $3,212,760\text{kg} / 395 \text{ 台} = 8133.36\text{kg/台}$ であるため、大型車に区分される 10t ダンプでの搬出を想定した。

表 1-1-2 資源化施設からの処理残渣搬出量及び搬出台数（平成 24 年度）

月	搬出量合計(kg)	搬出台数合計
4月	284,530	34
5月	549,850	64
6月	222,780	28
7月	226,340	34
8月	274,710	37
9月	211,560	27
10月	227,270	33
11月	280,880	35
12月	276,540	31
1月	213,920	23
2月	209,930	23
3月	234,450	26
合計	3,212,760	395

(3) 年間を通じて平均的な車両台数

年間を通じて平均的な車両台数は、許可、持ち込み車両（195 台/日）＋資源化施設からの搬入車両（2 台/日）＝**197 台/日**と設定した。

1-1-3 年間を通じて最大となる車両台数

(1) 許可、持ち込み車両

平成 24 年度における第 1、第 2 クリーンセンターにおける月毎の日搬入車両台数を図 1-1-1 に整理した。

平成 24 年 4 月には最大 456 台/日が記録されている。

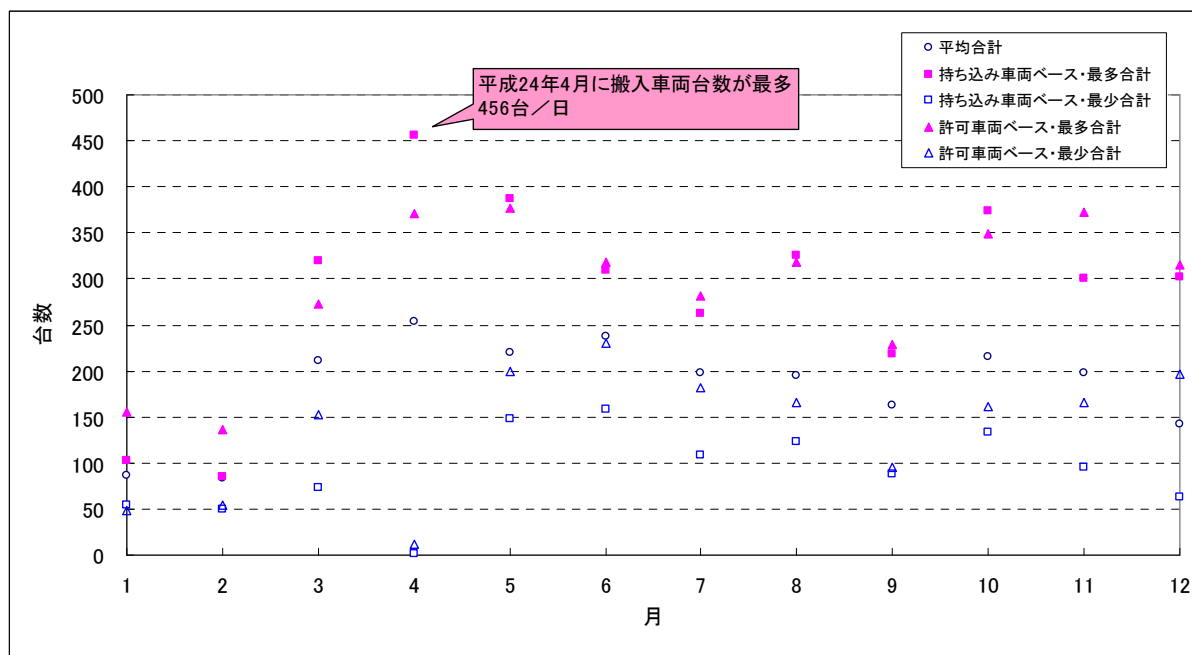


図 1-1-1 第 1、第 2 クリーンセンターにおける月毎の日搬入車両台数（平成 24 年度）

(2) 資源化施設からの最大搬入車両

平成 24 年度における月毎の資源化施設からの日最大搬出台数を表 1-1-3 に示す。
最大搬出台数は、平成 24 年 5 月の 7 台/日となっている。

表 1-1-3 月毎の資源化施設からの日最大搬出台数（平成 24 年度）

月	日当たりの最大搬出台数 (台/日)
4 月	5
5 月	7
6 月	4
7 月	6
8 月	5
9 月	4
10 月	4
11 月	5
12 月	5
1 月	4
2 月	5
3 月	4
最大	7

(3) 年間を通じて最大となる車両台数

年間を通じて最大となる車両台数は、許可、持ち込み車両（456 台/日）＋資源化施設からの搬入車両（7 台/日）＝**463 台/日**と設定した。

1-1-4 時刻別搬出入車両台数の設定

時刻別搬出入車両台数は、直近の平成 24 年度における実績から設定することとした。

整理結果を表 1-1-4 に示す。

表 1-1-4 時刻別搬出入車両台数実績と影響予測での設定（平成 24 年度）

単位：台/日

時	第 1 クリーンセンター	第 2 クリーンセンター	合計	割合	年間を通じた平均的な交通量	年間を通じた最大交通量
8	1,522	860	2,382	4.1%	8	19
9	3,535	3,566	7,101	12.3%	24	57
10	4,889	4,562	9,451	16.3%	32	76
11	3,470	4,462	7,932	13.7%	27	63
12	412	64	476	0.8%	2	4
13	4,158	3,627	7,785	13.4%	27	62
14	4,600	4,588	9,188	15.9%	31	73
15	4,570	4,283	8,853	15.3%	30	71
16	1,802	2,889	4,691	8.1%	16	38
17	7	27	34	0.1%	0	0
総計	28,965	28,928	57,893	100.0%	197	463