

平成26年度 第12回柿崎区地域協議会 次第

日時：平成27年2月13日（金）午後1時30分

会場：柿崎地区公民館 2階 学習室

1 開 会

2 会長あいさつ

3 諮 問

- ・諮問第77号 かきざき福祉センターの管理運営方法の変更について

4 報 告

- ・会長報告

5 その他

- ・次回(第13回地域協議会)の開催日について

日時 平成27年2月26日(木) 午後5時30分から

会場 柿崎地区公民館 3階 集会室

6 閉会



上福第3610号
平成27年2月6日

柿崎区地域協議会
会長 佐藤 健 様

上越市長 村山 秀幸
(健康福祉部福祉課)

かきざき福祉センターの管理の在り方について（諮問）

下記の事項について、上越市地域自治区の設置に関する条例第7条第2項の規定により意見を求めます。

記

諮問第77号 かきざき福祉センターの管理運営方法の変更について
※ 諮問内容については、別紙のとおり

〔諮問内容〕

かきざき福祉センターの管理運営方法を指定管理者による管理から市の直営管理に変更する。

〔諮問理由〕

かきざき福祉センターの管理については指定管理者制度を導入しているが、平成27年3月の指定管理期間の満了に当たり管理運営方法を見直し、市の直営による管理とする。このことにより柿崎区の住民の生活に及ぼす影響について、地域協議会の意見を求めるもの。

市の直営管理の基本的な考え方

◎ 施設名 かきざき福祉センター

◎ 施設の設置目的

<p>(条例上の設置目的) 市民の健康増進と福祉の向上を図るためのサービスの提供及び各種福祉団体等の活動の拠点として、複合型福祉施設を設置する。</p>
<p>(運用上で施設が担う役割) 介護予防、いきがい支援、各種福祉団体等活動支援、相談に資する施設として、その拠点としての機能を担っている。</p>

◎ 現在の指定管理者の状況

指定管理者導入年度	平成16年度
現在の指定管理者	上越市社会福祉協議会
現在の指定期間	平成16年12月1日から平成27年3月31日まで

◎ 直営管理とする期間とその理由

市の直営管理とする時期	平成27年4月1日から
上記の理由	かきざき福祉センターは、その事業収入や規模から指定管理者の経営能力の発揮が見込めず、サービスの向上や経費縮減の指定管理者制度の効果期待できないことから、市が直営で管理運営し、介護保険事業において新たに実施する「新総合事業」等地域福祉の拠点施設として有効利用を図るもの。

◎ 現状と直営管理の比較（条例事項）

現 状	直営管理後
(利用の承認) 指定管理者が承認する。	(利用の承認) 市長が承認する。
(利用承認の取消し) 指定管理者が行う。	(利用承認の取消し) 市長が行う。
(利用料金) 指定管理者の収入とする。	(利用料金) 市の収入とする。

※ 施設の利用状況等については参考資料1のとおり、施設に関する位置図・平面図については参考資料2のとおり

【施設の概要】

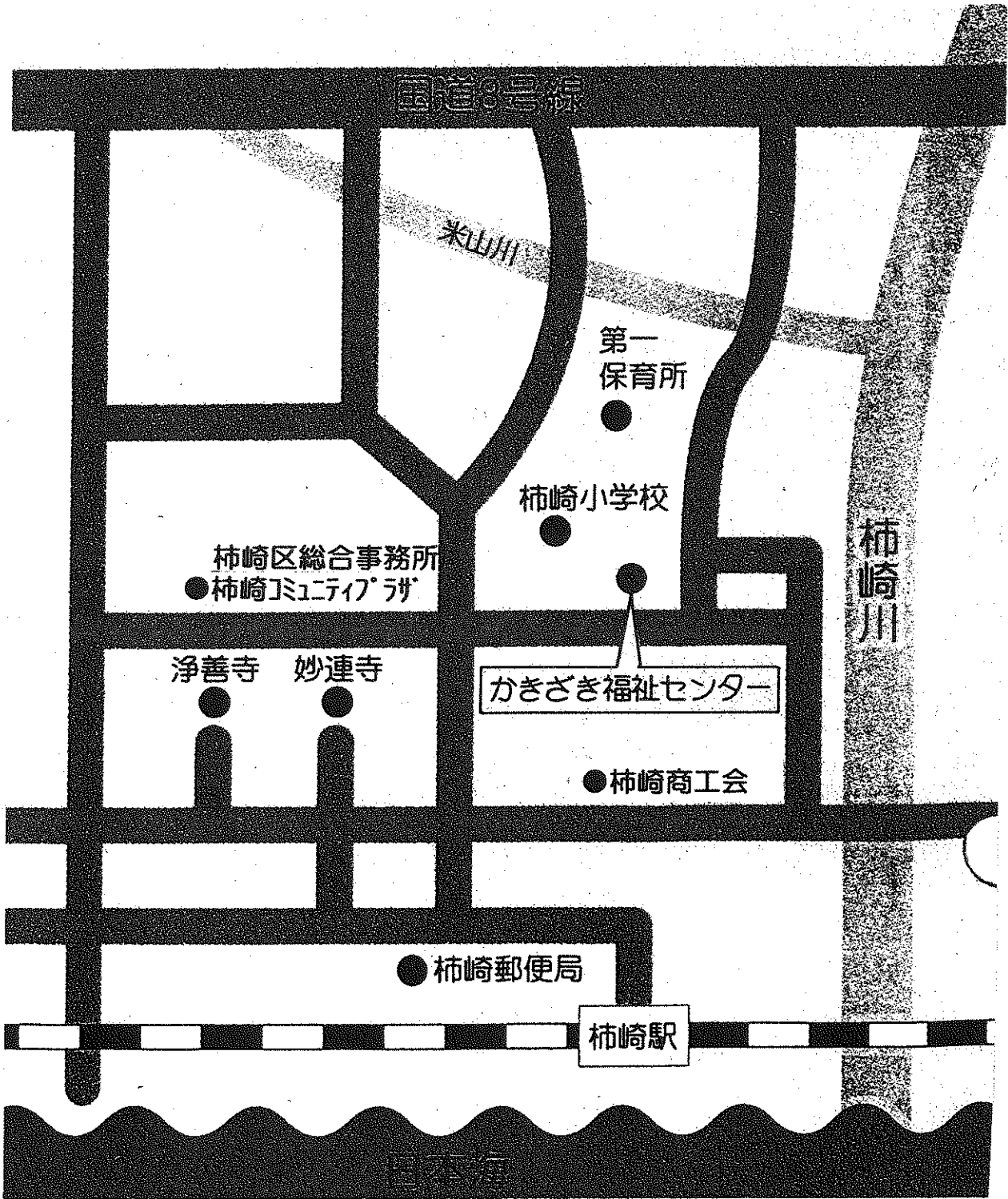
施設名		かきざき福祉センター					
所在地		柿崎区柿崎558番地1					
設置目的		市民の健康増進と福祉の向上を図るためのサービスの提供及び各種福祉団体の活動の拠点として複合型福祉施設を設置する。					
設置年度		平成 16 年度		開設期間		通年	
開設時間		貸館：9:00～22:00		休館日		毎週月曜日、 12月29日～翌年1月3日	
構造物	施設	木 造 2 階建		延床面積	776.76 m ²		
		造 階建		延床面積	m ²		
		造 階建		延床面積	m ²		
敷地		市有地 3795.25 m ²		借地		0 m ²	
施設機能		各種会議室			相談室		
		ボランティア研修室					
		機能訓練室					
		子育て支援室					
指定管理者		上越市社会福祉協議会					
指定管理期間		平成16年度～平成26年度					
主な自主事業							

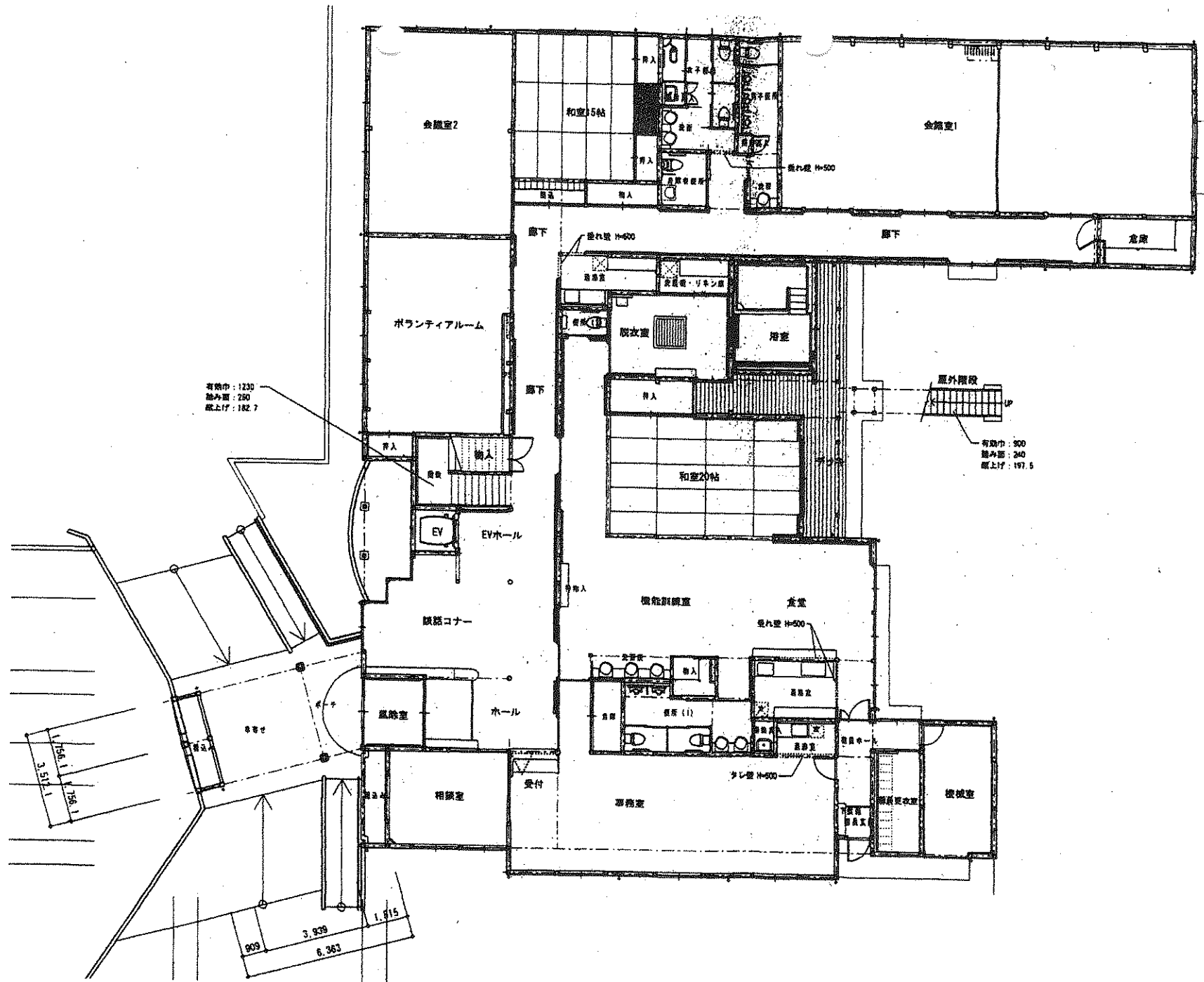
【利用者の実績】

年度	合計	貸館	目的施設		
平成23年度	13,073 人	6,494 人	6,579 人	人	人
平成24年度	13,638 人	6,396 人	7,242 人	人	人
平成25年度	15,301 人	7,186 人	8,115 人	人	人

※「貸館」は、大・小会議室、和室、研修室の利用者

※「目的施設」は、サロン活動等自主事業、放課後児童クラブ、ボランティア研修室、相談室の利用者

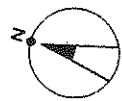


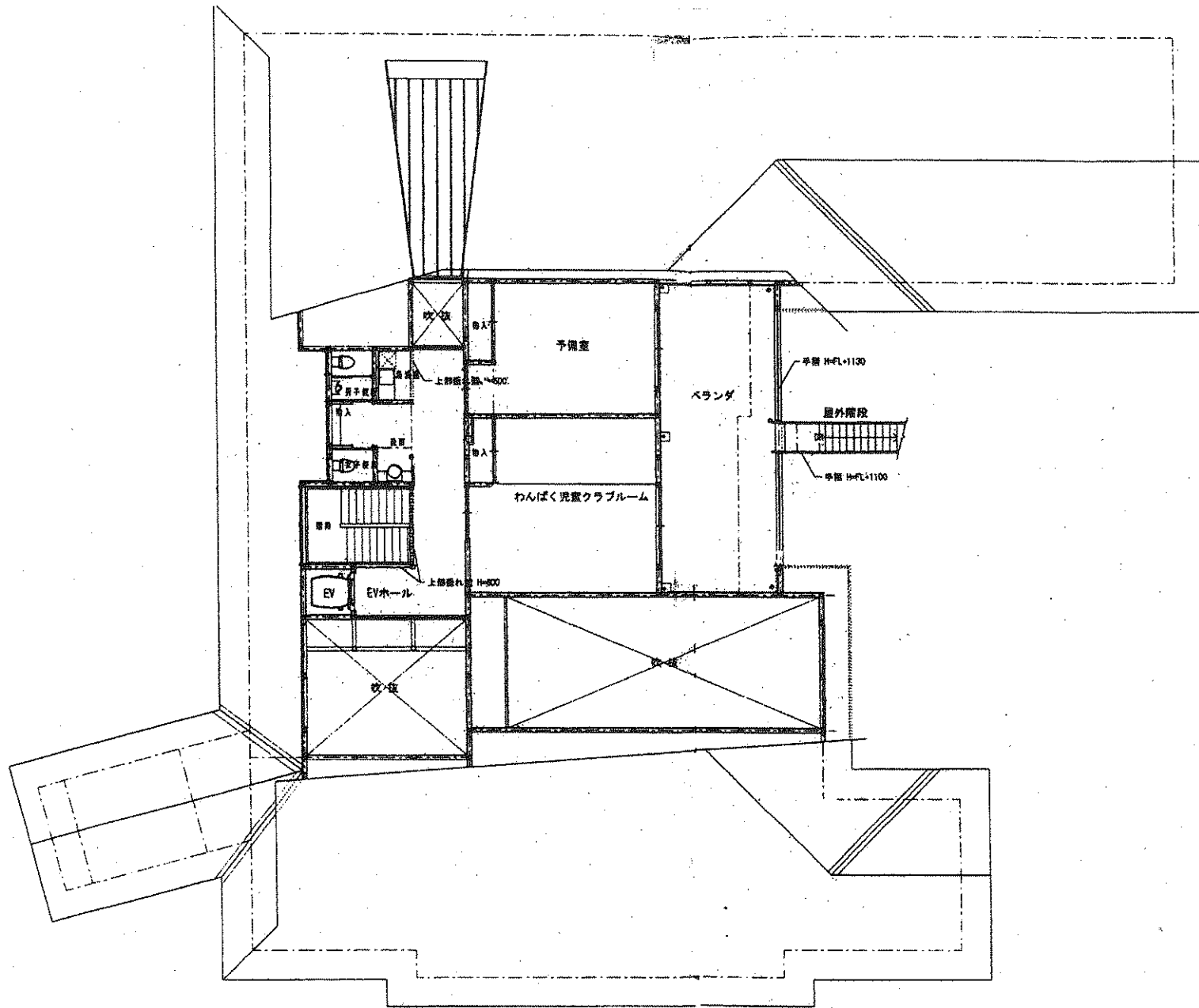


有効巾：1230
 袖巾重：230
 紙上げ：182.7

有効巾：500
 袖巾重：240
 紙上げ：197.5

1階 平面図 S=1:200





2階 平面図 S=1:200

