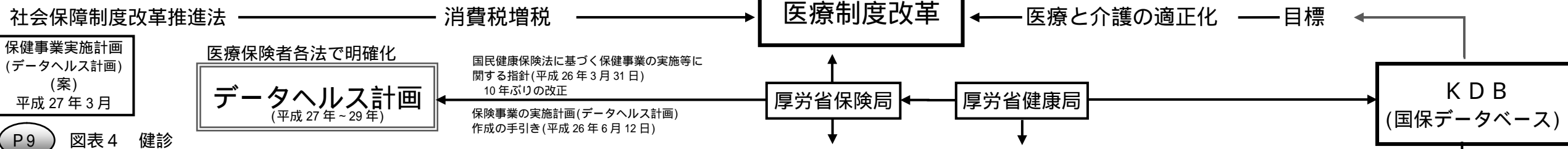


上越市保健事業実施計画（データヘルス計画）の目指すべき方向性

資料 1



P9 図表 4 健診

	上越市 (同規模40市中の順位)	同規模市 (平均)
特定健診受診率	45.8% (3位/40)	33.6%
特定保健指導実施率	57.7% (1位/40)	13.9%
メタボ該当者	14.1%	17.3%
メタボ予備群	7.7%	9.9%

P8 図表 4 重症化(入院)

	上越市 (同規模順位)	同規模市 (平均)
一人当たり医療費	27,219円 (4位)	22,697円
医療費に占める入院件数の割合	2.8%	2.5%
医療費に占める入院費の割合	39.7%	38.6%

P9 図表 4 1件当たり費用額(県内保険者32国保中の順位)

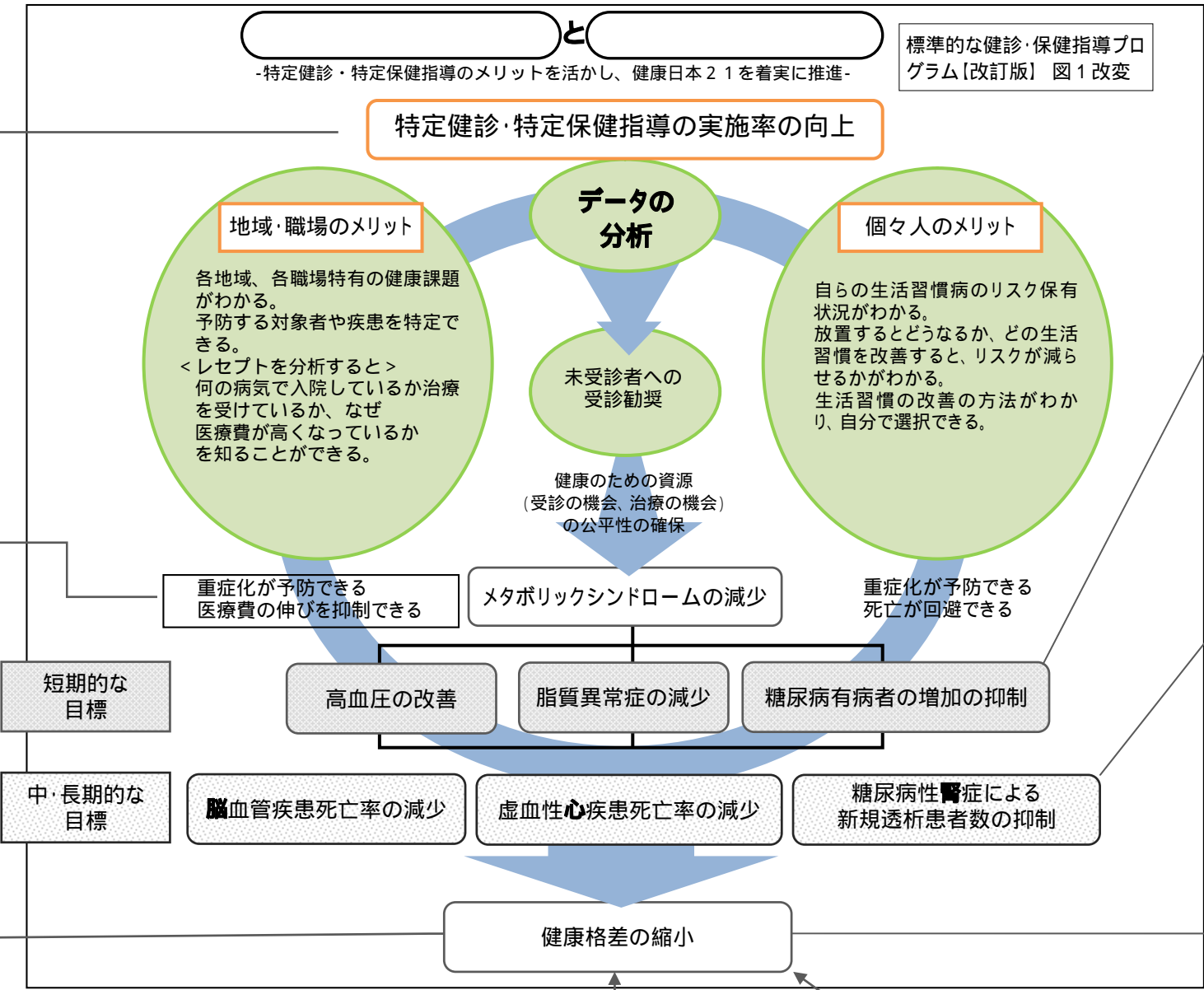
	入院			外来		
	脳血管	心疾患	腎不全	高血圧	脂質異常症	糖尿病
費用	61.2万円 (11位)	65.0万円 (12位)	68.5万円 (12位)	3.1万円	2.9万円	3.5万円

P8 図表 4 介護の状況

	上越市	同規模市 (平均)
1件当たり給付費	62,649円	60,092円
1号認定者数(認定率)	24.5%	19.4%
新規認定者	0.5%	0.5%
2号認定者	0.5%	0.4%
要介護認定別医療費(40歳以上)		
認定あり	10,963円	7,555円
認定なし	3,584円	3,625円

(参考) 松本市との比較

	上越市	松本市
2号認定者	0.50%	0.44%
新規	67人	39人
原因		
血管疾患	82%	91%
健診		
度以上 高血圧(160/100以上)	6.3%	3.0%



P14 図表 12 医療費

	平成20年度	平成21年度	平成22年度	平成23年度	平成24年度	平成25年度
費用(億円)	127.3	130.3	134.0	138.2	139.2	140.8
対前年度伸び率		2.4	2.9	3.1	0.7	1.1
対前年度差額(億円)		3.0	3.7	4.2	1.0	1.6

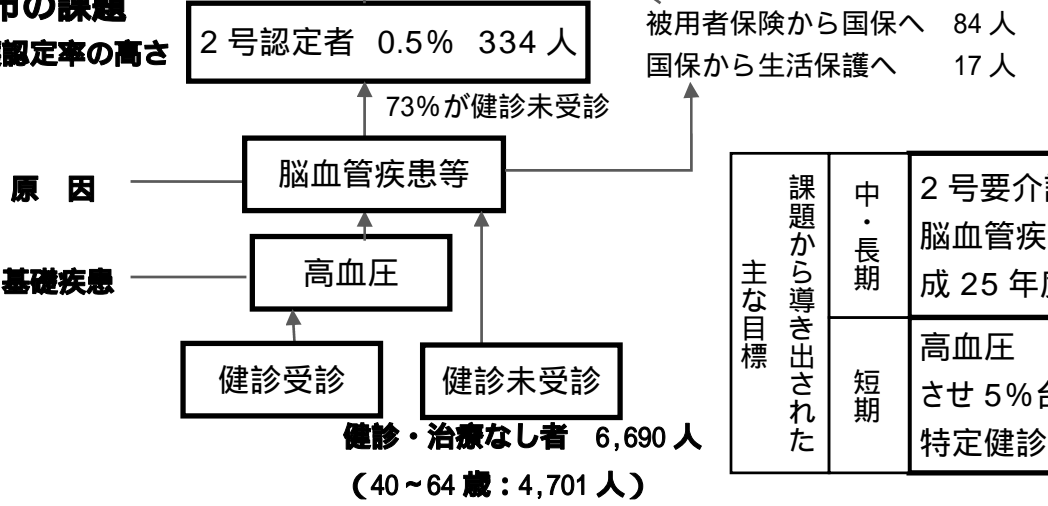
P15 図表 14 入院人数(1か月80万円以上の者)

	脳血管疾患	大血管疾患	虚血性心疾患	新規人工透析
平成24年度	78人	20人	65人	4人
平成25年度	65人	18人	57人	3人

P14 図表 13 介護

区分	平成24年4月	平成26年4月	比較
65歳以上人口	54,108人	56,877人	2,769人増
要介護認定者数	12,392人	12,981人	589人増
要介護4・5	3,182人	2,988人	194人減

上越市の課題 要介護認定率の高さ



課題から導き出された主な目標

中・長期	短期
2号要介護認定者を0.4%にする 脳血管疾患・虚血性心疾患・糖尿病性腎症の入院医療費を平成25年度と比較して4%減少させる	高血圧 度以上者(160/100以上)の割合を前年度より減少させ5%台にする 特定健診受診率を前年度と比較して2%伸ばす