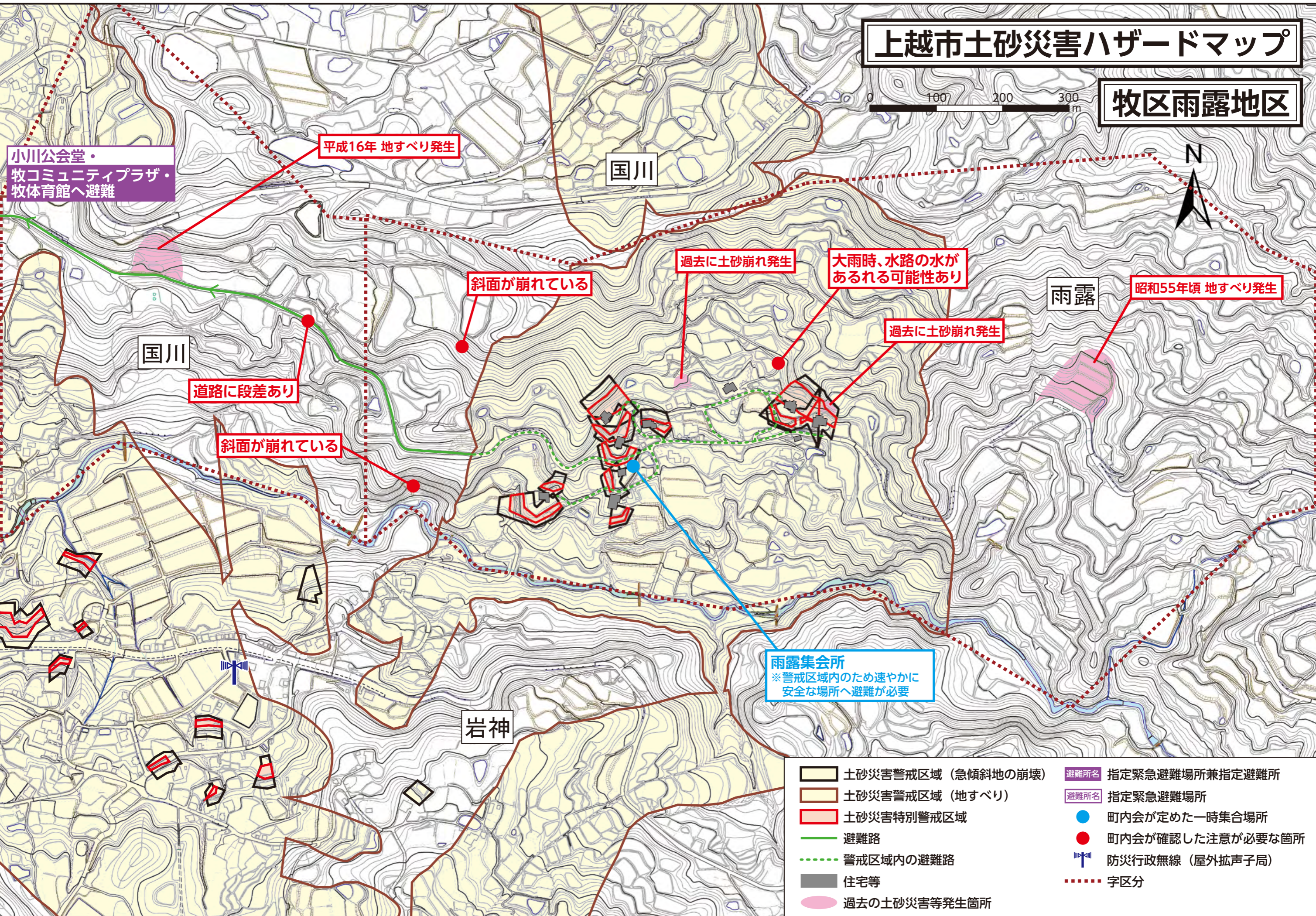


上越市土砂災害ハザードマップ

牧区雨露地区



小川公会堂・
牧コミュニティプラザ・
牧体育館へ避難

平成16年 地すべり発生

国川

国川

道路に段差あり

斜面が崩れている

斜面が崩れている

過去に土砂崩れ発生

大雨時、水路の水が
あるれる可能性あり

過去に土砂崩れ発生

雨露

昭和55年頃 地すべり発生

雨露集会所
※警戒区域内のため速やかに
安全な場所へ避難が必要

岩神

- | | |
|--------------------|---------------------|
| 土砂災害警戒区域 (急傾斜地の崩壊) | 避難所名 指定緊急避難場所兼指定避難所 |
| 土砂災害警戒区域 (地すべり) | 避難所名 指定緊急避難場所 |
| 土砂災害特別警戒区域 | 町内会が定めた一時集合場所 |
| 避難路 | 町内会が確認した注意が必要な箇所 |
| 警戒区域内の避難路 | 防災行政無線 (屋外拡声子局) |
| 住宅等 | 字区分 |
| 過去の土砂災害等発生箇所 | |