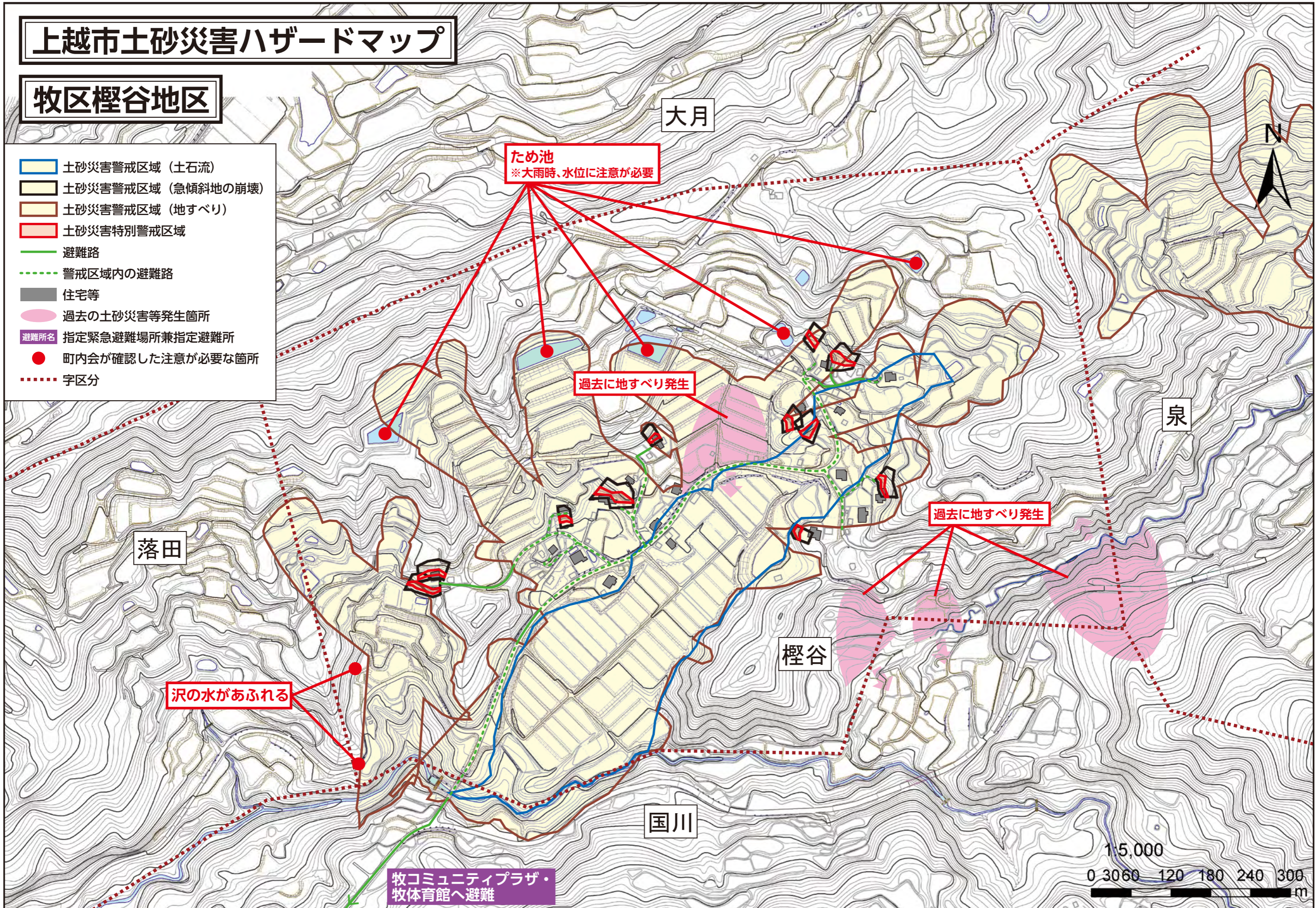


上越市土砂災害ハザードマップ

牧区榎谷地区

- 土砂災害警戒区域（土石流）
- 土砂災害警戒区域（急傾斜地の崩壊）
- 土砂災害警戒区域（地すべり）
- 土砂災害特別警戒区域
- 避難路
- 警戒区域内の避難路
- 住宅等
- 過去の土砂災害等発生箇所
- 避難所名 指定緊急避難場所兼指定避難所
- 町内会が確認した注意が必要な箇所
- 字区分



ため池
※大雨時、水位に注意が必要

過去に地すべり発生

過去に地すべり発生

沢の水があふれる

牧コミュニティプラザ・
牧体育館へ避難

1:5,000
0 30 60 120 180 240 300 m