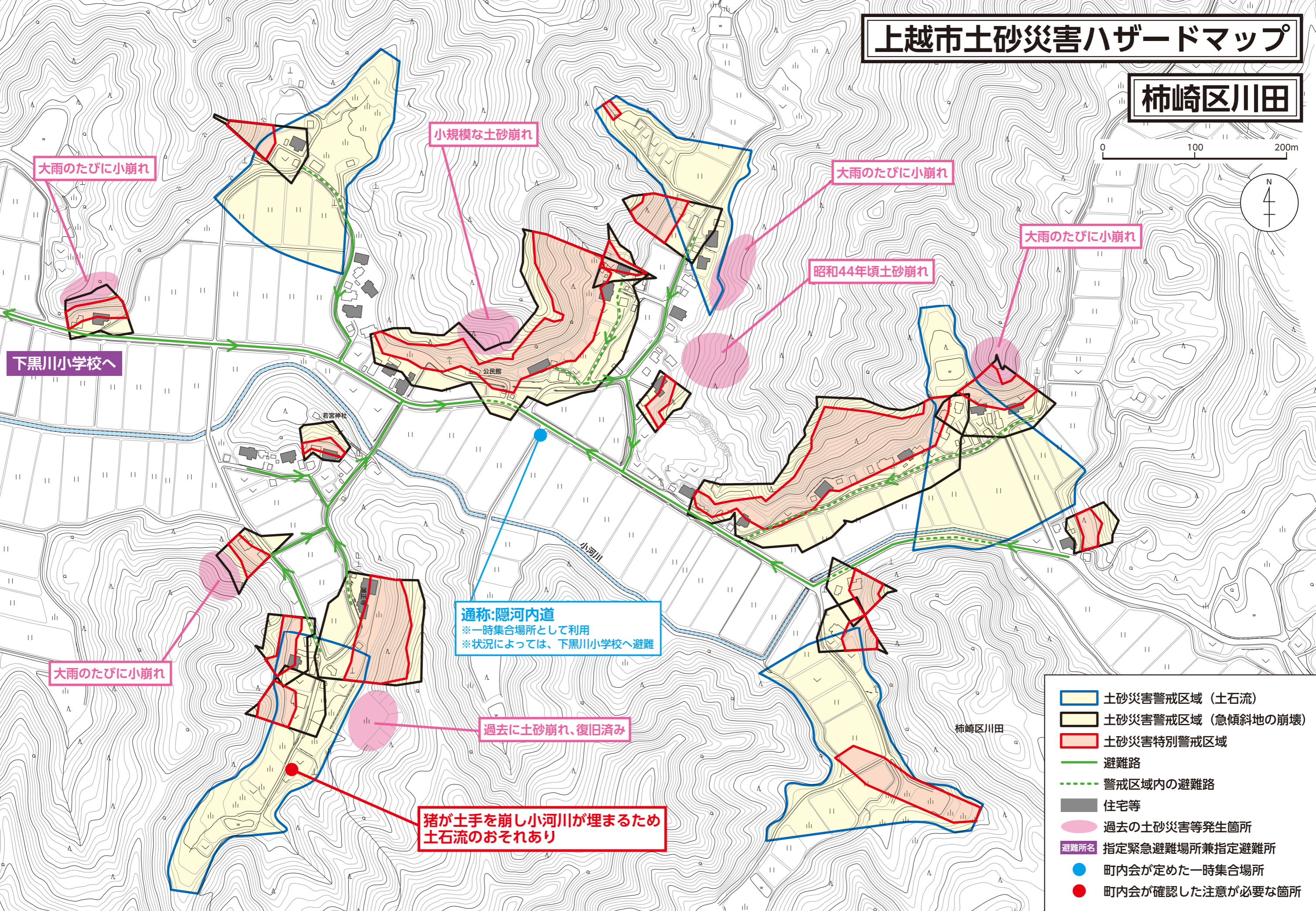


上越市土砂災害ハザードマップ

柿崎区川田

0 100 200m



大雨のたびに小崩れ

小規模な土砂崩れ

大雨のたびに小崩れ

大雨のたびに小崩れ

昭和44年頃土砂崩れ

下黒川小学校へ

通称:隠河内道
※一時集合場所として利用
※状況によっては、下黒川小学校へ避難

大雨のたびに小崩れ

過去に土砂崩れ、復旧済み

猪が土手を崩し小河川が埋まるため
土石流のおそれあり

- 土砂災害警戒区域 (土石流)
- 土砂災害警戒区域 (急傾斜地の崩壊)
- 土砂災害特別警戒区域
- 避難路
- 警戒区域内の避難路
- 住宅等
- 過去の土砂災害等発生箇所
- 避難所名 指定緊急避難場所兼指定避難所
- 町内会が定めた一時集合場所
- 町内会が確認した注意が必要な箇所