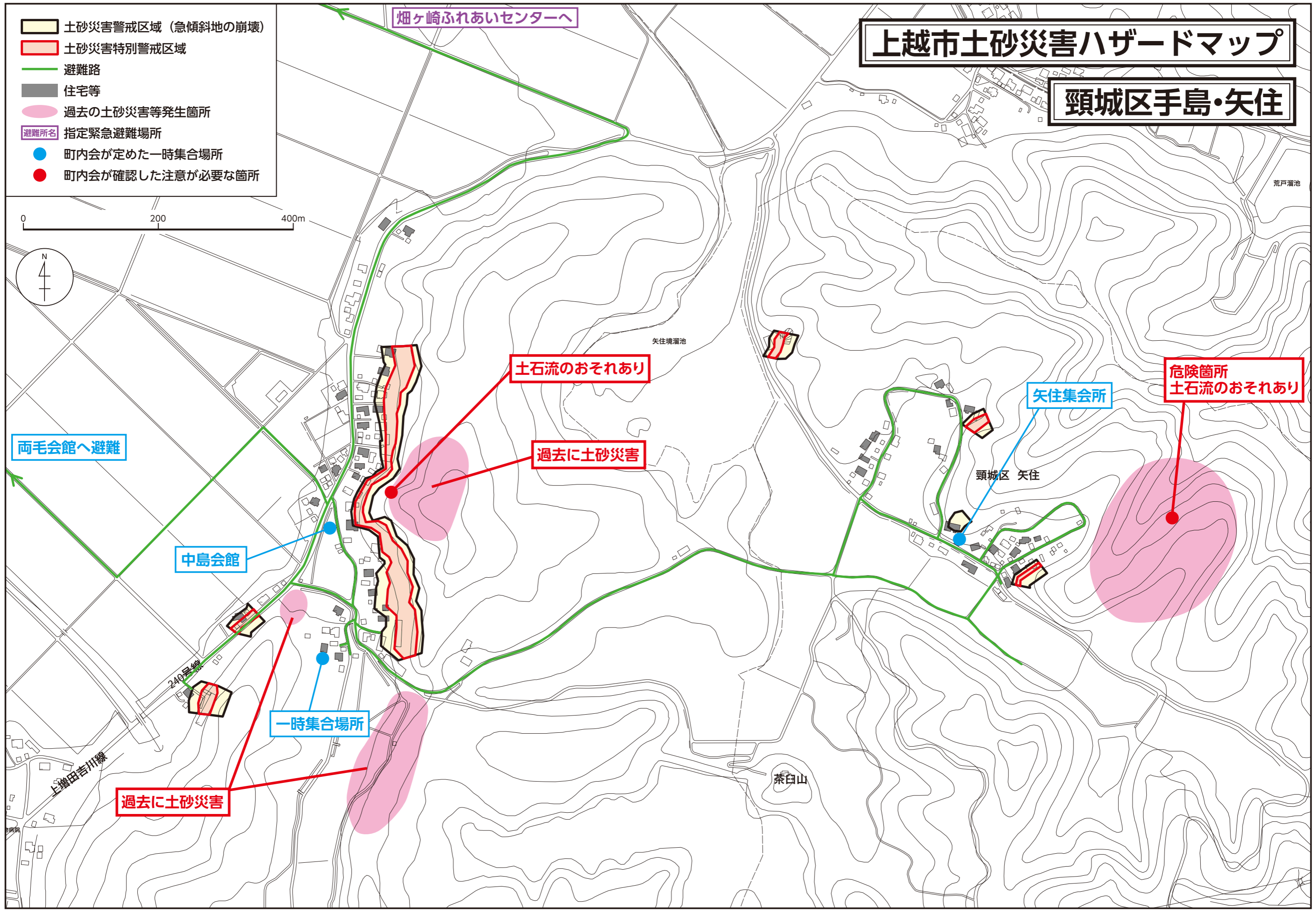
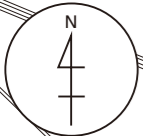


上越市土砂災害ハザードマップ

頸城区手島・矢住

- 土砂災害警戒区域（急傾斜地の崩壊）
- 土砂災害特別警戒区域
- 避難路
- 住宅等
- 過去の土砂災害等発生箇所
- 避難所名 指定緊急避難場所
- 町内会が定めた一時集合場所
- 町内会が確認した注意が必要な箇所

0 200 400m



畑ヶ崎ふれあいセンターへ

土石流のおそれあり

過去に土砂災害

危険箇所
土石流のおそれあり

矢住集会所

両毛会館へ避難

中島会館

一時集合場所

過去に土砂災害

上越田吉川線

246号線

茶白山

矢住境溜池

荒戸溜池

頸城区 矢住