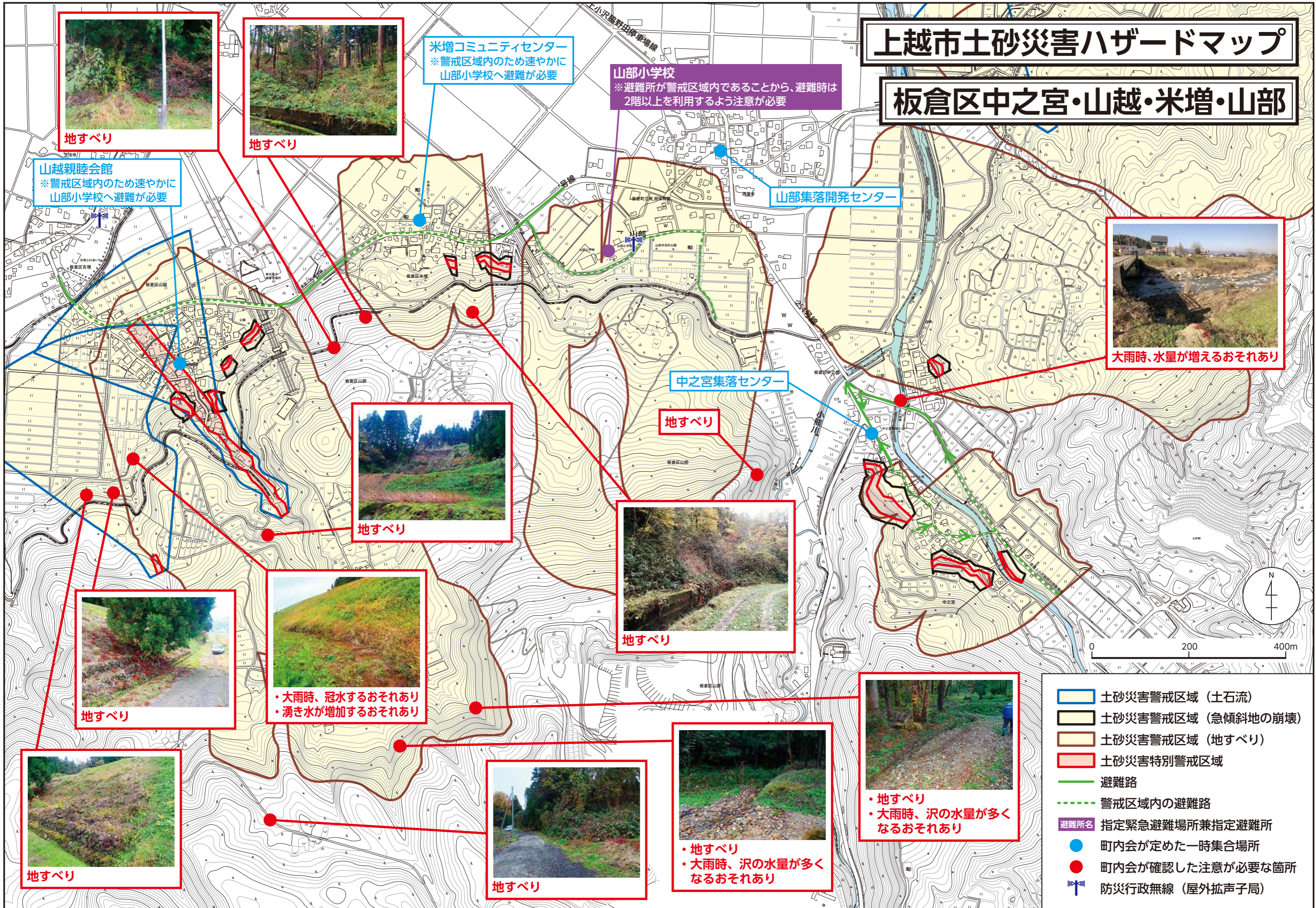


上越市土砂災害ハザードマップ

板倉区中之宮・山越・米増・山部



地すべり



地すべり

米増コミュニティセンター
※警戒区域内のため速やかに山部小学校へ避難が必要

山部小学校
※避難所が警戒区域内であることから、避難時は2階以上を利用するよう注意が必要

山越親睦会館
※警戒区域内のため速やかに山部小学校へ避難が必要

山部集落開発センター



大雨時、水量が増えるおそれあり

中之宮集落センター

地すべり



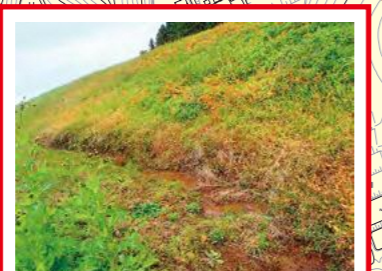
地すべり



地すべり



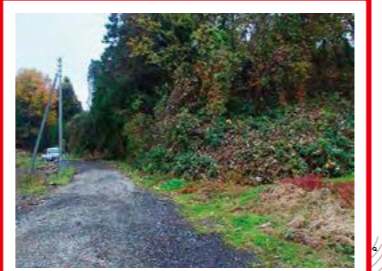
地すべり



・大雨時、冠水するおそれあり
・湧き水が増加するおそれあり



地すべり



地すべり



・地すべり
・大雨時、沢の水量が多くなるおそれあり



・地すべり
・大雨時、沢の水量が多くなるおそれあり

- 土砂災害警戒区域 (土石流)
- 土砂災害警戒区域 (急傾斜地の崩壊)
- 土砂災害警戒区域 (地すべり)
- 土砂災害特別警戒区域
- 避難路
- 警戒区域内の避難路
- 避難所名** 指定緊急避難場所兼指定避難所
- 町内会が定めた一時集合同所
- 町内会が確認した注意が必要な箇所
- 防災行政無線 (屋外拡声局)