

上越市土砂災害ハザードマップ

清里区青柳・赤池

過去に土石流発生

清里中学校へ



平成29年台風21号により
表層地すべり発生



青柳除雪格納庫

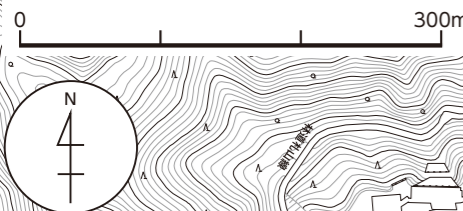


赤池公会堂



平成29年台風21号により
土石流発生

過去に雪崩発生



- 土砂災害警戒区域 (土石流)
- 土砂災害警戒区域 (急傾斜地の崩壊)
- 土砂災害警戒区域 (地すべり)
- 土砂災害特別警戒区域
- 避難路
- 警戒区域内の避難路
- 住宅等
- 過去の土砂災害等発生箇所
- 避難所名 指定緊急避難場所
- 町内会が確認した注意が必要な箇所
- 防災行政無線 (屋外拡声子局)



平成29年台風21号により
土石流発生



平成29年台風21号により
表層地すべり発生



以前からゆるやかな
地すべり進行中