

第1回名立区地域協議会 次第

日時：平成30年4月16日(月) 午後6時30分から
場所：名立区総合事務所 2階第2会議室

1 開 会

2 協議事項

(1) 自主的審議事項「ろばた館の存続に向けて」について...資料 1

3 報告事項

(1) 名立区における平成30年度の主な事業について...資料 2

4 その他事項

(1) 平成30年度第2回地域協議会の開催予定

・平成30年 月 日()午後 時 分から

5 閉 会

「ろばた館」の決算状況等について

1 現 状

(施 設)

- ・ろばた館は、入浴や会議室利用のほか、食堂や休憩スペース（飲食物持ち込み可）など、住民の福祉向上機能も担っており、地域住民の憩いの場となっている。
- ・イベントの実施などで誘客策を実施しているが、区内住民の高齢化などのほか、平成12年にオープンした「うみてらす名立」をはじめ、市内類似公共施設や民間施設の開設等が進み、利用者は減少傾向にある。
- ・平成20年8月の名立区地域協議会からの答申を受け経費節減を図ってきたものの、年間約16,000千円の公費を投入している。今後は施設や設備の老朽化に伴う修繕費等の経費が必要となり、公費投入額の増加が見込まれる。
- ・ろばた館に供給される温泉の源泉は、「花立温泉」と「いわお温泉」から引いているが、供給量の減少及び温泉成分の低下が懸念されている。（運営には問題なし。）

(財 政)

- ・ろばた館の機能は、「温浴」、「食堂」、「貸館」の3区分に分類され、「温浴」及び「食堂」の運営に経費がかかっている。
- ・ろばた館管理運営費の支出の多くは、維持管理委託料（H28年度12,469千円、支出合計の55.3%）である。

(施設管理における市の収支状況)

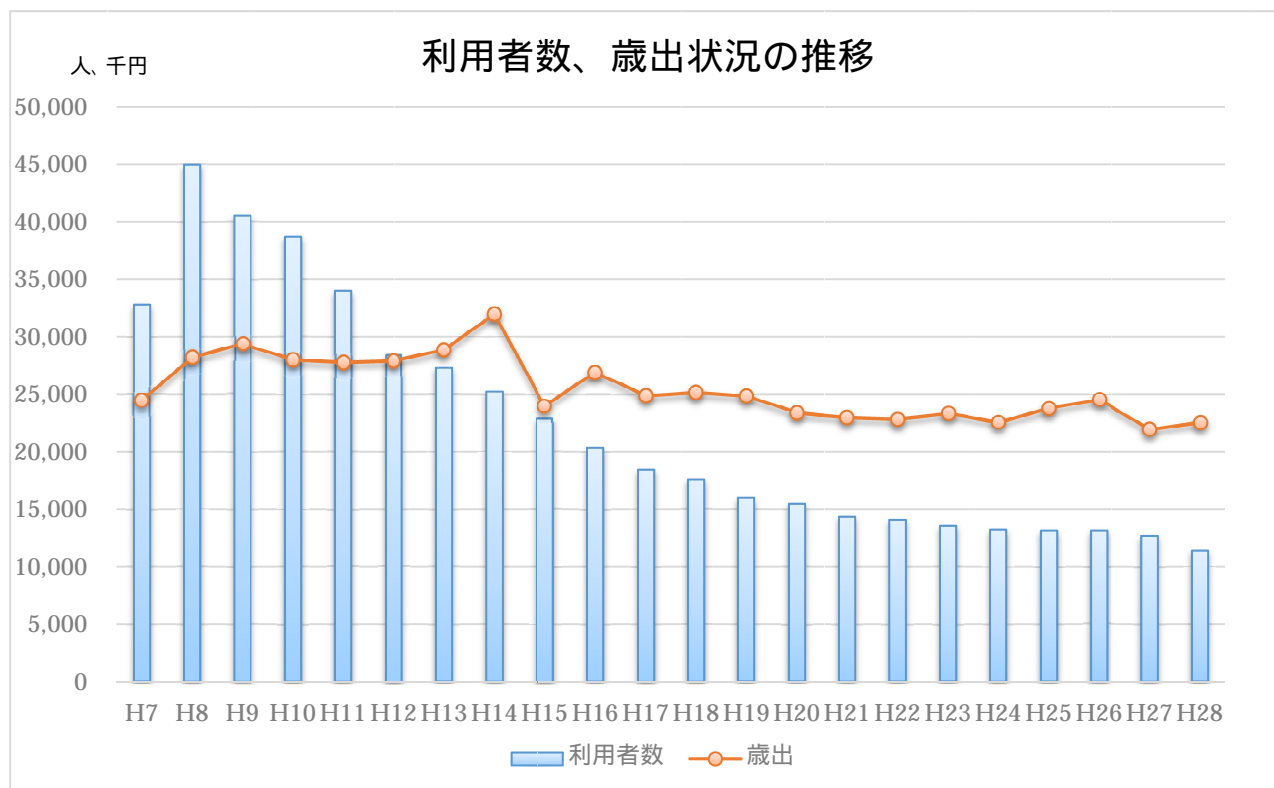
（単位：千円）

区 分		平成23年度	平成24年度	平成25年度	平成26年度	平成27年度	平成28年度
収入	使用料収入	3,737	3,601	3,646	3,569	3,514	3,150
	その他	3,323	2,840	2,708	2,488	2,217	1,939
	合計	7,060	6,441	6,354	6,057	5,731	5,089
支出	施設維持管理費	23,357	22,565	23,983	24,550	21,944	22,541
	うち委託料	12,489	12,386	12,122	12,864	12,494	12,469
	その他	-	-	-	-	-	-
	合計	23,357	22,565	23,983	24,550	21,944	22,541
公費投入額（ - ）		16,297	16,124	17,629	18,493	18,493	16,213
利用者1人当たりの公費投入額（単位：円）		1,202	1,220	1,346	1,410	1,282	1,530

(利用実績)

（単位：人）

区分	平成23年度	平成24年度	平成25年度	平成26年度	平成27年度	平成28年度
利用者数	13,554	13,219	13,100	13,114	12,645	11,407



(会議室の主な利用者、利用目的)

・会議室の主な利用者

町内会、老人会、社会福祉協議会、住民組織、JA、同好会、マッサージ営業、個人利用 等

・会議室の主な利用目的

入浴後の休憩、会議、懇親会、サロン、イベント(JA ふれあい感謝デー、落語会 等)、マッサージ営業等

2 利用者増加に向けた取組実績

誘客イベント等の実施

- ・平成 18 年頃～：上名立地区作品展 ふるさと上名立フォトコンテスト
(公民館主催、10 月第 4 週から 1 週間程度)
- ・平成 20 年度～平成 25 年度：名立まちづくり研修会
(名立まちづくり協議会主催、2 月上旬実施 平成 26 年度より公民館北分館で開催)
- ・平成 21 年度～平成 26 年度：落語の会
(ゆめ企画名立主催、12 月開催 平成 27 年度よりうみてらす名立光鱗で開催)
- ・平成 21 年度～：春のそば打ち体験(1 月開催、深雪加工グループに協力依頼)
- ・平成 21 年度～：獅子舞ともちつき(3 月開催、不動森あげ米かい、折平芸能保存会に協力依頼)
- ・平成 22 年度～：名立のうまいもん市(毎月第 2 日曜日開催、名立加工グループの会)
- ・平成 23 年度～平成 24 年度：ろばた館杯ゲートボール大会

- ・平成 28 年度～平成 29 年度：すこやかサロン（出前サロン）
 - … 平成 27、28 年度とも 2 回実施したが、参加者減少のため現在休止
- ・他に、「ふれあい感謝デー（JA 主催）」「高齢者ふれあい交流会（社会福祉協議会主催、11 月開催）」が開催されており、H24 から休館日に貸切利用とした。また、うまいもん市を同時開催する形になった。

経費節減等の実施内容

- ・平成 22 年 7 月から、光熱水費の節減のために営業時間の短縮を実施。
 - 火曜日から木曜日の閉館時間午後 9 時までのところを午後 7 時までとする。
- ・平成 23 年度から入館料を廃止 = 食堂のみの利用を可能とする。
 - 食堂受付時間の延長（11:00～13:00 を 11:00～14:00 に）
 - 食堂メニューの見直し
 - ・期間限定メニューを取り入れ
竹の子メニュー、山菜ごはん等
 - ・新メニューの考案
- ・平成 27 年度冬期から、経費縮減のために営業時間短縮、休館日増設、食堂メニューの見直しと値上げを実施。
 - 12 月～2 月の金・土・日曜日の営業時間を 2 時間短縮し、午後 7 時までとする。
 - 1 月、2 月は月曜日休館に加え、火曜日も休館とする。
 - 食堂メニューの見直し、料金の値上げを実施。
（角煮メニュー廃止、全品 10 円～50 円の料金増）
- ・平成 28 年度から、4 月から 6 月の草刈りを週 2 回から週 1 回にし、施設の維持管理経費を削減。

平成30年度名立区の主な事業

(事業費 単位：千円)

番号	事業名	主な事業内容	概算事業費等	備考
1	総合事務所整備事業【継続】	総合事務所東側外壁等改修工事 (面積 375㎡)	8,500	
2	新保育園整備事業【継続】	造成工事、道路改良工事、物件(電柱)移転補償等	48,340	
3	消防施設整備事業	消火栓新設 地上式1基 名立大町(横町上)地内 消火栓移設 多雪式1基 丸田地内	7,060	
4	橋梁維持修繕事業【継続・新規】	実施設計委託(名立橋、新赤野俣橋、花立二号橋) 修繕工事等(坪山川橋、須田橋、池田橋)	67,144	
5	道路維持事業【継続】	名立区内の市道82kmの維持管理 (地下歩道清掃、維持管理委託、道路・側溝等修繕)	11,761	
6	林道大町跡畑線整備事業【継続】	測量調査業務 林道開設工事(L=400m、W=4.0m)	98,765	
7	既設林道維持管理事業【継続】	林道の除草・清掃等管理、修繕工事等 (林道南葉山線、瓜原線 他)	5,152	
8	中学校施設管理事業	中学校地下タンクライニング工事	4,212	
9	中学校大規模改造事業	校舎・体育館トイレ施工監理委託、整備工事	65,546	平成29年度 3月補正
10	うみてらす名立管理運営事業【継続】	施設の管理運営一式 施設整備工事(中庭プールろ過機修繕工事等)	63,080	
11	シーサイドパーク名立管理運営事業【継続】	施設の管理運営一式 施設整備工事(藤棚改修工事)	10,000	
12	名立浄化センター機能高度化事業【継続】	長寿命化対策工事、耐震補強工事、工事監理業務委託	125,567	
13	スクールバス等運行事業【継続】	宝田小学校スクールバス(市営バス)2台の運行管理	18,260	
14	地域振興事業【継続】	名立まつり、北御牧交流事業の支援	665	
15	地域支え合い事業【継続】	通いの場、介護予防事業を行うことにより高齢者の支え合い体制の構築	名立まちづくり協議会 委託事業	
		計	534,052	

平成29年度名立区の主な事業

(事業費 単位：千円)

番号	事業名	事業内容	概算事業費	備考
1	総合事務所整備事業【継続】	総合事務所北側外壁改修工事 (面積 502㎡)	10,066	
2	新保育園整備事業【継続】	造成設計、造成1次工事	11,038	
3	林道大町躰畑線整備事業【継続】	測量設計業務 林道開設工事 (L = 332m W = 4.0 m)	57,447	
4	既設林道維持管理事業【継続】	林道の除草・清掃等管理、修繕工事等 (林道南葉山線、瓜原線 他)	26,560	
5	シーサイドパーク名立管理運営事業【継続】	施設の管理運営一式	9,203	
6	うみてらす名立管理運営事業【継続】	施設整備工事 (中庭プールろ過器設備更新工事、ワイファイラン配線工事等)	4,828	
7	名立区道路維持事業【継続】	名立区における市道82kmの維持管理 (地下歩道清掃、維持管理委託、道路・側溝等修繕)	11,793	
8	名立区橋梁維持修繕事業【継続・新規】	実施設計修繕工事等 (濁沢橋、須田橋、池田橋)	29,410	
9	スクールバス等運行事業【継続】	宝田小学校スクールバス (市営バス) 2台の運行管理	16,982	
10				
11	地域支え合い事業【継続】	通いの場・介護予防教室委託料	3,395	
		計	180,722	