

大熊谷池・山王堂池 ハザードマップ

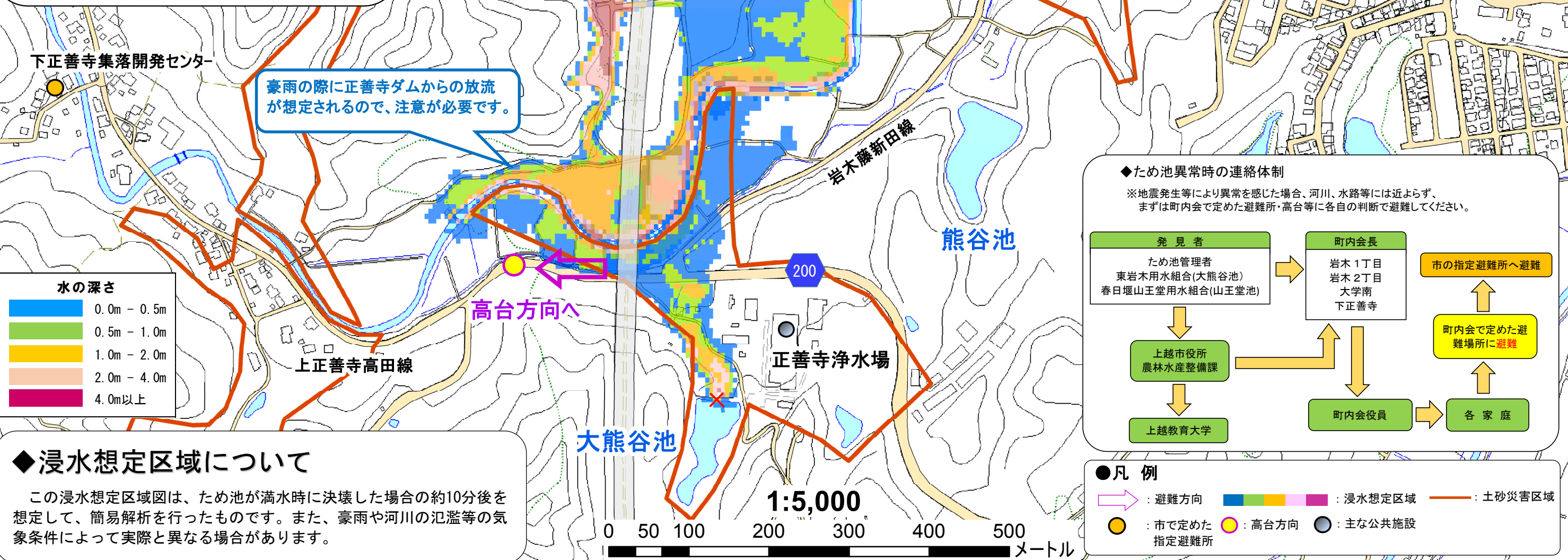
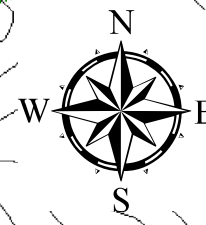
◆緊急連絡先

【新潟地方気象台：025-281-5871】
(<http://www.jma-net.go.jp/niigata/>)

- ・上越市役所 農林水産整備課 : 025-526-5111
- ・上越警察署春日山交番 : 025-523-5374
- ・上越地域消防本部 : 025-525-1199
- ・新潟県立中央病院 : 025-522-7711
- ・上越総合病院 : 025-524-3000
- ・東岩木用水組合(大熊谷池) : 組合長へ連絡
- ・春日堰山王堂用水組合(山王堂池) : 組合長へ連絡

◆避難場所

- 下正善寺集落開発センター
有線: 61-6020
※一般電話からは連絡できません
- 上越教育大学
TEL: 025-522-2411
- 高台方向



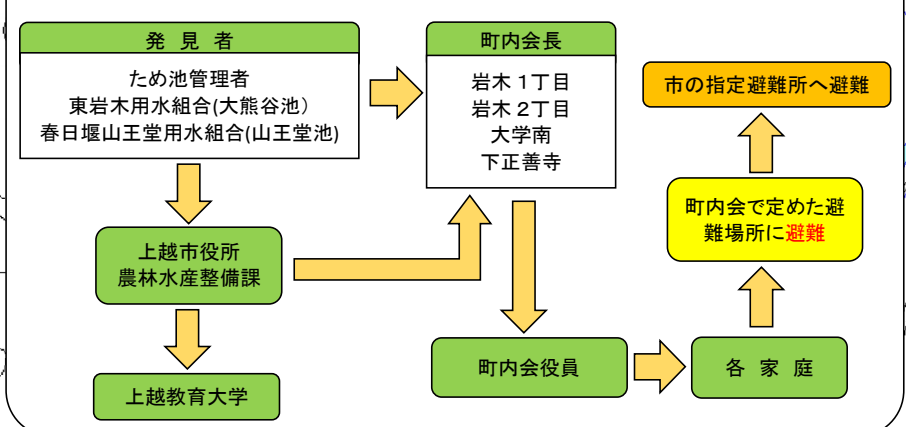
豪雨の際に正善寺ダムからの放流が想定されるので、注意が必要です。

水の深さ	
0.0m - 0.5m	Blue
0.5m - 1.0m	Light Green
1.0m - 2.0m	Yellow
2.0m - 4.0m	Orange
4.0m以上	Pink

◆浸水想定区域について

この浸水想定区域図は、ため池が満水時に決壊した場合の約10分後を想定して、簡易解析を行ったものです。また、豪雨や河川の氾濫等の気象条件によって実際と異なる場合があります。

◆ため池異常時の連絡体制
※地震発生等により異常を感じた場合、河川、水路等には近よらず、まずは町内会で定めた避難所・高台等に各自の判断で避難してください。



- 凡例
- ➡ : 避難方向
 - : 市で定めた指定避難所
 - : 高台方向
 - : 主な公共施設
 - : 浸水想定区域
 - : 土砂災害区域

