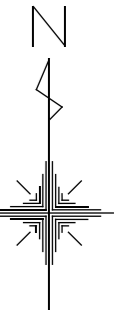
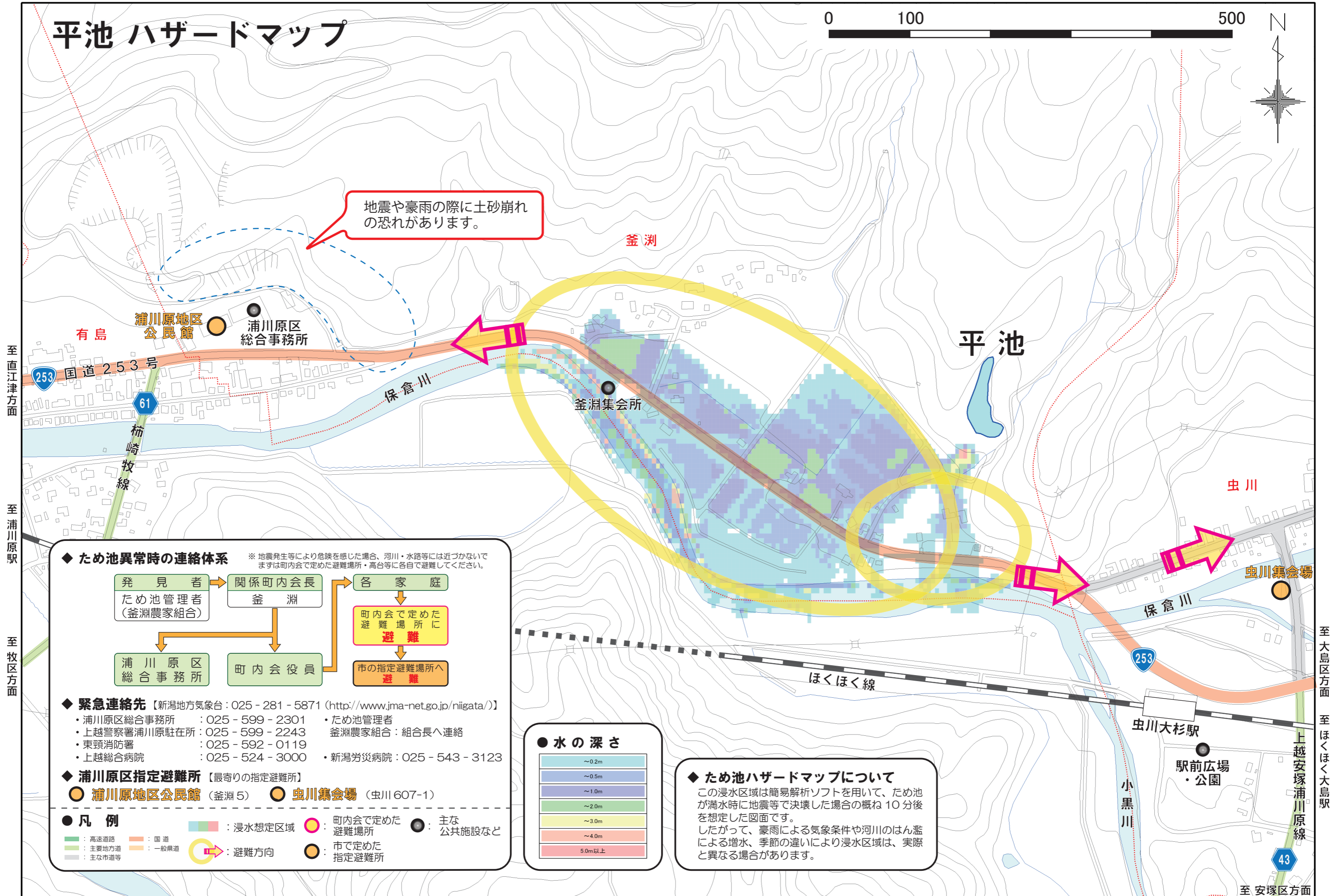


平池 ハザードマップ

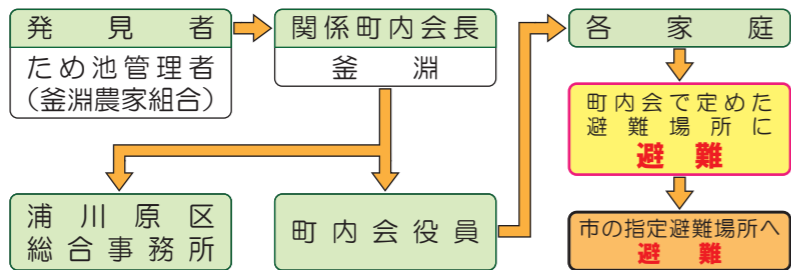


地震や豪雨の際に土砂崩れの恐れがあります。



◆ ため池異常時の連絡体系

※ 地震発生等により危険を感じた場合、河川・水路等には近づかないでまずは町内会で定めた避難場所・高台等に各自で避難してください。



◆ 緊急連絡先 【新潟地方気象台：025 - 281 - 5871 (http://www.jma-net.go.jp/niigata/)】

- 浦川原区総合事務所 : 025 - 599 - 2301
- 上越警察署浦川原駐在所 : 025 - 599 - 2243
- 東頸消防署 : 025 - 592 - 0119
- 上越総合病院 : 025 - 524 - 3000
- ため池管理者 釜淵農家組合 : 組合長へ連絡
- 新潟労災病院 : 025 - 543 - 3123

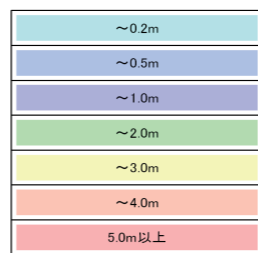
◆ 浦川原区指定避難所 【最寄りの指定避難所】

- 浦川原地区公民館 (釜淵5)
- 虫川集会場 (虫川607-1)

● 凡例

- 浸水想定区域
- 町内会で定めた避難場所
- 市で定めた指定避難所
- 主要地方道
- 国道
- 主な公共施設など
- 主要市道等
- 一般県道
- ➡ 避難方向

● 水の深さ



◆ ため池ハザードマップについて

この浸水区域は簡易解析ソフトを用いて、ため池が満水時に地震等で決壊した場合の概ね 10 分後を想定した図面です。したがって、豪雨による気象条件や河川のはん濫による増水、季節の違いにより浸水区域は、実際と異なる場合があります。

至直江津方面

至浦川原駅

至牧区方面

至大島区方面

至ほくほく大島駅