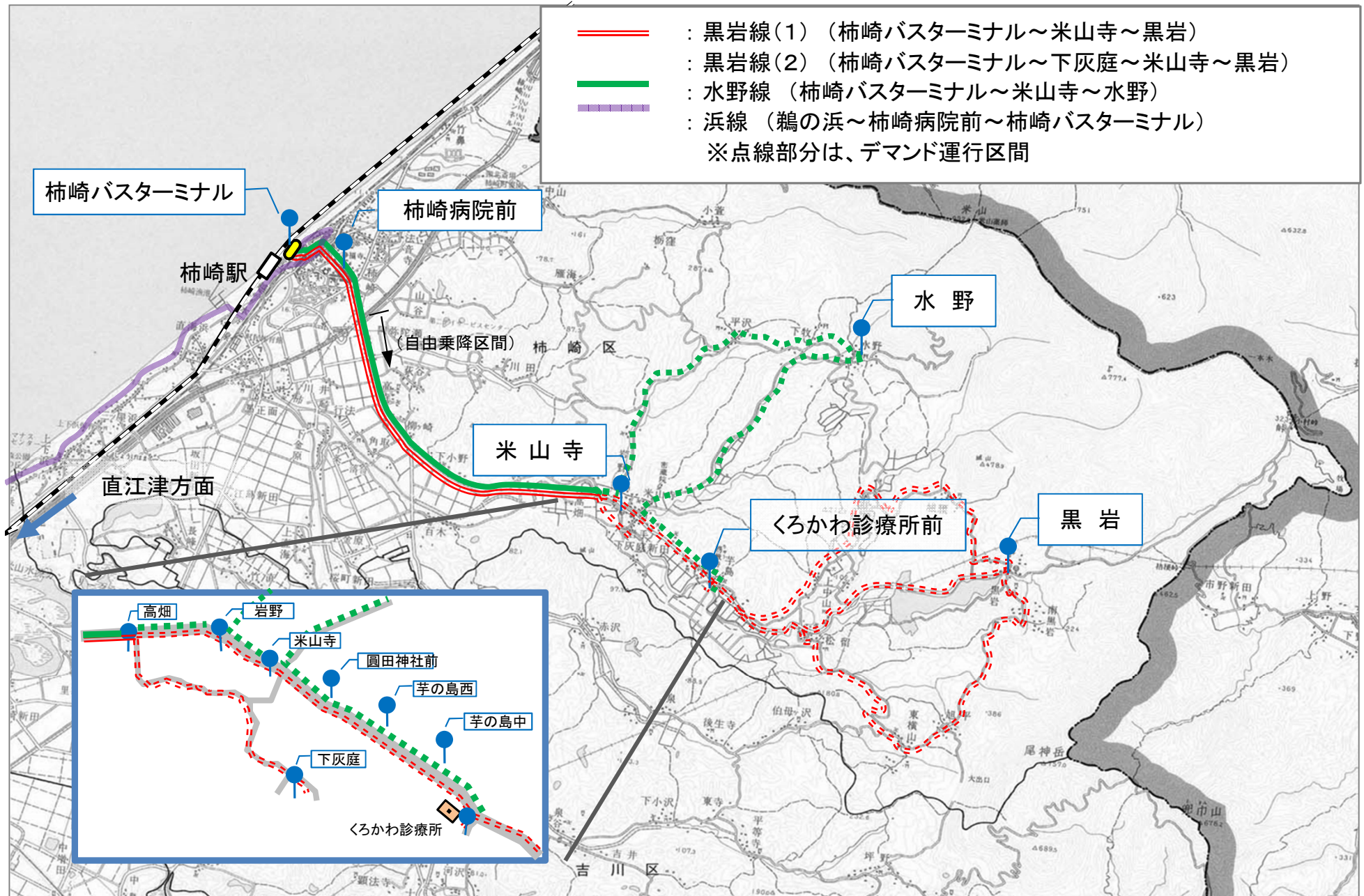


資料

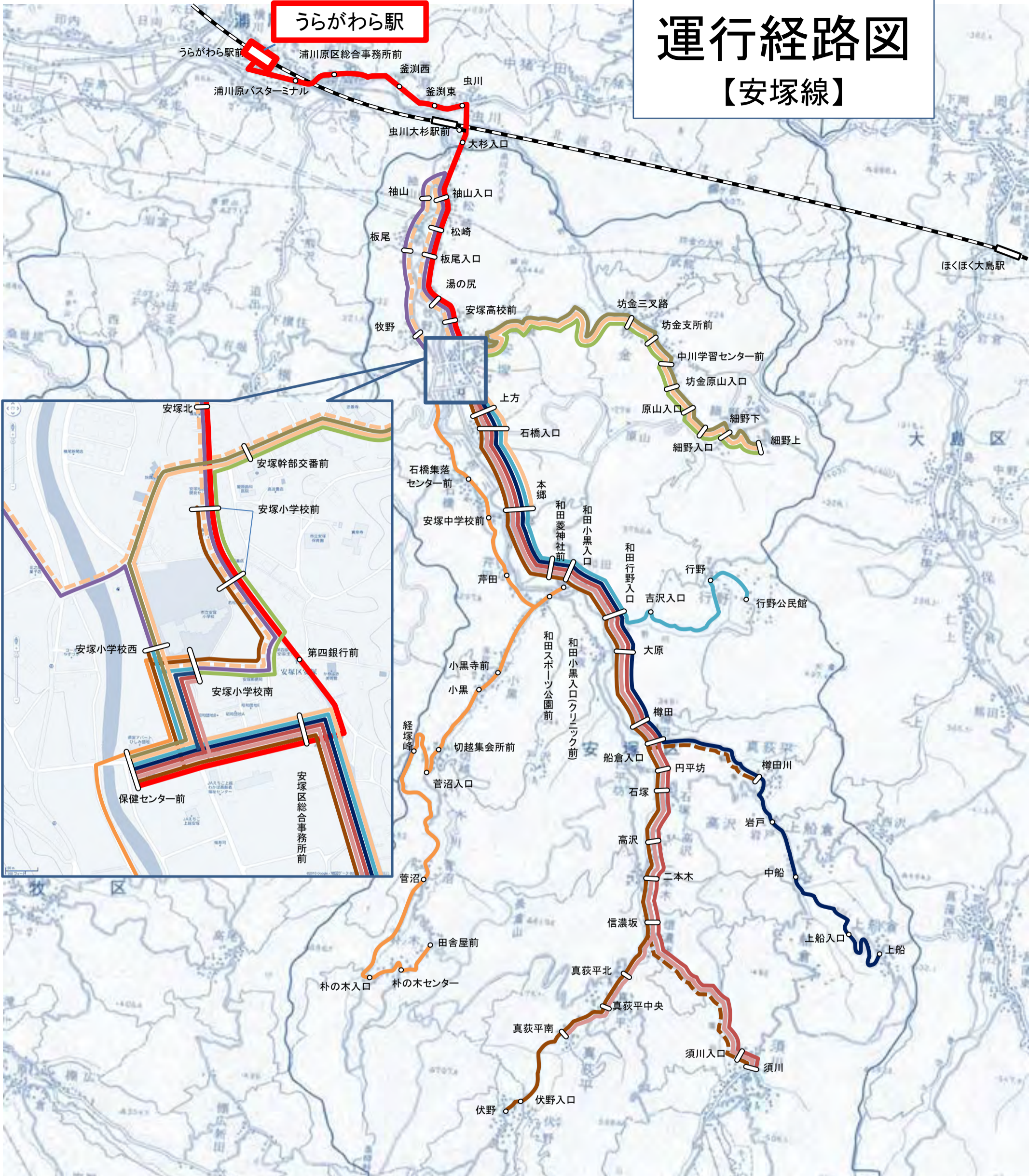
(平成 30 年度 第 3 回上越市地域公共交通活性化協議会)

黒岩線 水野線 路線図



うらがわら駅

運行経路図 【安塚線】



凡 例			
フィーダー系統	安塚線	うらがわら駅～虫川大杉駅前～保健センター前	
自家用有償旅客運送 (スクール混乗バス)	須川線(1)	須川～本郷～保健センター前～安塚小学校南	
	須川線(2)	真萩平南～須川～本郷～保健センター前～安塚小学校南	
	伏野線	上船～(須川)～(樽田川)～本郷～保健センター前～安塚小学校南・西	
	船倉線	上船～樽田～本郷～保健センター前～安塚小学校南	
	朴の木線	田舎屋～安塚中学校前～保健センター前～安塚小学校南	
	坊金線(1)	安塚小学校南・西～細野上	
	坊金線(2)	保健センター前～安塚小学校西～細野上	
	坊金線(3)	本郷～保健センター前～安塚小学校南・西～(松崎～板尾)～細野上	
	行野線	行野公民館～本郷～保健センター前～安塚小学校南・西	
	袖山線	安塚小学校南～松崎～板尾～安塚小学校西	
結節点		うらがわら駅(鉄軌道路線)	
停留所			

※点線の系統は一部デマンド運行