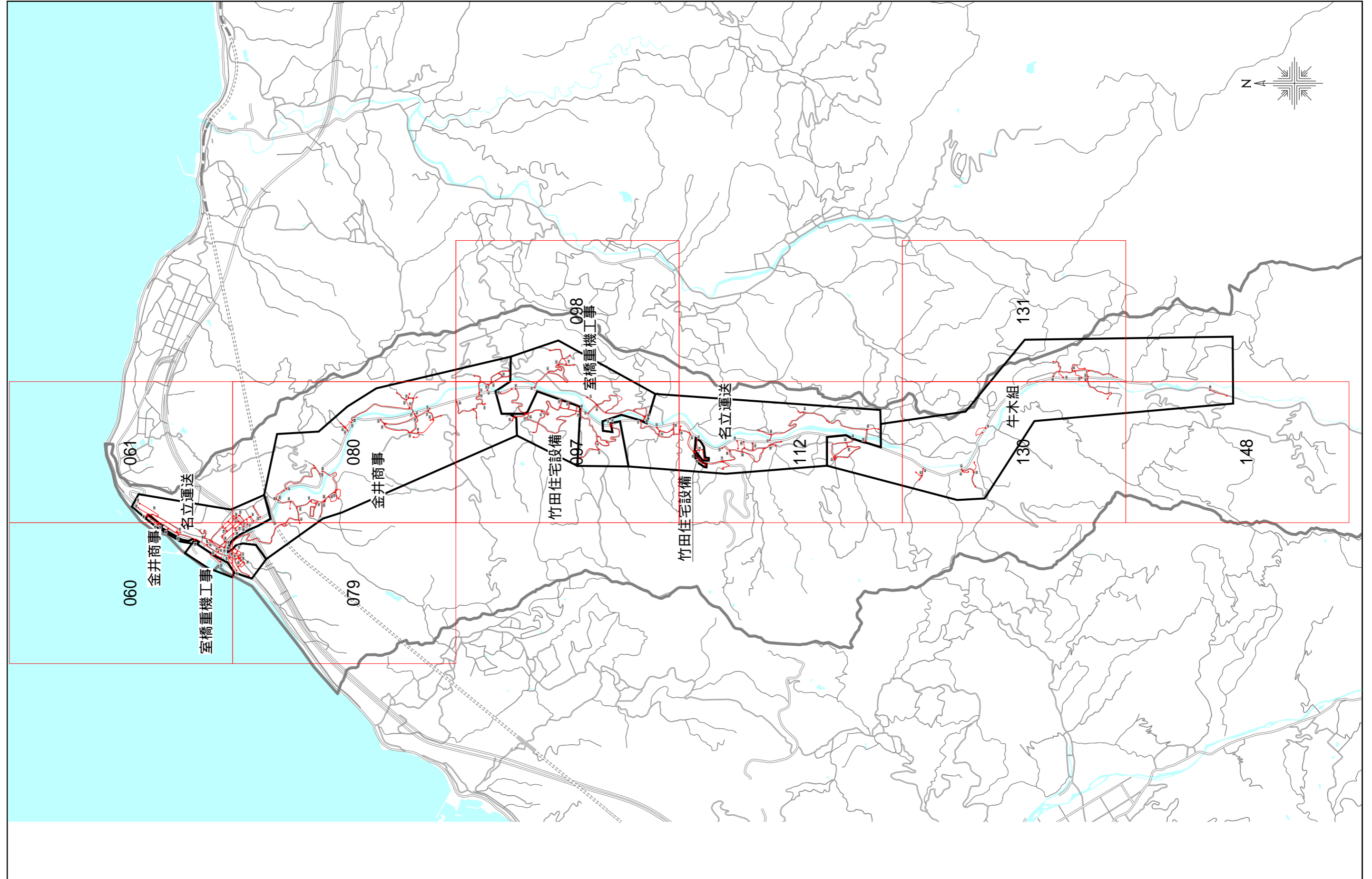


平成30年度除雪等路線

<名立区>



2 除雪事業者連絡先

番号	業者名	連絡先			対象地区名
1	(株) 牛木組	日中 025-537-2316	夜間 025-537-2933	Fax 025-537-2564	小田島、西蒲生田、瀬戸、東飛山
2	(有) 金井商事	日中 025-537-2633	夜間 025-537-2736	Fax 025-537-2567	名立小泊、名立大町、赤野俣、大菅、谷口、車路、鉢畑、田野上、杉野瀬、坪山
3	(有) 竹田住宅設備	日中 025-538-2214	夜間 025-538-2114	Fax (日)025-538-2508 (夜)025-538-2116	丸田、折居、桂谷
4	名立運送(株)	日中 025-537-2101	夜間 025-537-2101	Fax 025-537-2629	名立小泊、名立大町、森、桂谷、折戸、平谷、東蒲生田
5	(有) 室橋重機工事	日中 025-538-2326	夜間 025-538-2104	Fax 025-538-2506	丸田、濁沢、折居、峠、池田

除 雪 路 線 表

牛木組

(km)

番号	路線番号	路 線 名	区 間	特 1 種	第 1 種	第 2 種	第 3 種	総延長
1	108	花立線	西蒲生田地内		0.39			0.39
2	209	大沢入線	小田島地内		0.35			0.35
3	210	不動中央線	東飛山地内～瀬戸地内		0.88			0.88
4	426	小田島前川原線	小田島地内		0.36			0.36
5	427	上ノ山線	小田島地内			0.55		0.55
6	428	小谷線	小田島地内			0.04		0.04
7	430	笹倉線	西蒲生田地内				0.11	0.11
8	431	高倉線	西蒲生田地内			0.17		0.17
9	433	二ツ屋線	西蒲生田地内				0.10	0.10
10	434	岩昌線	西蒲生田地内				0.16	0.16
11	435	北平線	瀬戸地内		0.30			0.30
12	440	熊野線	東飛山地内～瀬戸地内				0.32	0.32
13	444	美山線	瀬戸地内			0.15		0.15
14	445	美度山線	瀬戸地内			0.27		0.27
15	446	上山線	東飛山地内			0.10		0.10
16	450	蕨平郷路線	瀬戸地内			0.53		0.53
17	451	不動線	東飛山地内				0.24	0.24
		合 計			2.28	1.81	0.93	5.02

金井商事

(km)

番号	路線番号	路 線 名	区 間	特 1 種	第 1 種	第 2 種	第 3 種	総延長
1	103	脇の谷道下線	赤野俣地内		0.17			0.17
2	103	脇の谷道下線	名立大町地内～赤野俣地内		0.67			0.67
3	104	上室線	名立大町地内～赤野俣地内		0.45			0.45
4	105	田野上平折居線	田野上地内～丸田地内		0.36		0.06	0.42
5	105	田野上平折居線	名立区田野上				0.14	0.14
6	106	川東線	田野上地内～杉野瀬地内		0.26		0.11	0.37
7	201	清水尻線	赤野俣地内～坪山地内			0.48		0.48
8	202	下山線	大菅地内～谷口地内		0.08	0.36		0.44
9	304	大泊2号線	名立小泊地内				0.17	0.17
10	306	大泊4号線	名立小泊地内				0.04	0.04
11	311	小平線	名立小泊地内				0.03	0.03
12	324	上川原線	坪山地内				0.33	0.33
13	324	上川原線	名立大町地内～坪山地内				0.70	0.70

除 雪 路 線 表

14	326	峯の平線	坪山地内				0.05	0.05
15	327	中学校線	赤野俣地内		0.10			0.10
16	328	前田下山線	赤野俣地内		0.22			0.22
17	330	前田線	赤野俣地内			0.40		0.40
18	331	上の山線	赤野俣地内			0.05		0.05
19	332	西の平線	名立大町地内		0.58			0.58
20	333	梯子田線	名立大町地内		0.10		0.05	0.15
21	334	川端線	大菅地内		0.06			0.06
22	334	大山線	大菅地内				0.08	0.08
23	335	川端線	大菅地内		0.14			0.14
24	336	谷口線	躰畑地内～大菅地内		0.60			0.60
25	337	上中央線	谷口地内			0.24		0.24
26	338	下中央線	谷口地内				0.23	0.23
27	339	向川原線	車路地内			0.04		0.04
28	340	山口線	車路地内		0.11		0.15	0.26
29	341	宝田線	大菅地内～車路地内		0.81			0.81
30	342	駒形線	車路地内		0.11		0.05	0.16
31	343	中路線	車路地内				0.07	0.07
32	344	谷入線	車路地内		0.18			0.18
33	346	躰畑線	躰畑地内			0.24		0.24
34	347	前畑線	躰畑地内				0.05	0.05
35	349	林の陰線	杉野瀬地内～田野上地内			0.26		0.26
36	350	須田線	田野上地内				0.15	0.15
37	352	峯山線	杉野瀬地内		0.18		0.14	0.32
38	353	南平線	杉野瀬地内		0.06			0.06
39	354	堀切線	杉野瀬地内～田野上地内		0.37			0.37
40	355	西の谷線	田野上地内				0.05	0.05
41	371	脇の谷線	名立大町地内			0.18		0.18
42	378	白山1号線	赤野俣地内			0.40		0.40
43	379	白山2号線	赤野俣地内			0.09		0.09
44	457	谷口躰畑線	谷口地内～躰畑地内				0.29	0.29
		合 計			5.61	2.74	2.94	11.29

竹田住宅設備

(km)

番号	路線番号	路 線 名	区 間	特 1 種	第 1 種	第 2 種	第 3 種	総延長
1	1	谷端線	桂谷地内				0.20	0.20

除 雪 路 線 表

2	105	田野上平折居線	丸田地内～折居地内		1.21	0.15		1.36
3	358	丸田折居線	丸田地内～折居地内			0.80		0.80
4	359	杉の平線	丸田地内				0.36	0.36
5	361	折居平線	折居地内			0.26		0.26
6	362	折居前川原線	折居地内				0.08	0.08
7	409	桂平線	桂谷地内			0.20	0.14	0.34
		合 計			1.21	1.41	0.78	3.40

名立運送

(km)

番号	路線番号	路 線 名	区 間	特 1 種	第 1 種	第 2 種	第 3 種	総延長
1	101	名立大町小泊線	名立小泊地内～名立大町字地内		1.52			1.52
2	101	名立大町小泊線	名立小泊地内～名立大町地内			0.15		0.15
3	107	東土口線	小田島地内～東蒲生田地内		0.68			0.68
4	206	南平仙道線	森地内		0.83			0.83
5	207	折平中央線	折戸地内～平谷地内		0.84			0.84
6	208	東折戸線	折戸地内～東蒲生田地内		1.12			1.12
7	303	大泊7号線	名立小泊地内		0.04			0.04
8	307	大泊5号線	名立小泊地内				0.03	0.03
9	308	大泊6号線	名立小泊地内		0.01			0.01
10	309	越尾戸線	名立小泊地内			0.29		0.29
11	310	仲才線	名立小泊地内				0.06	0.06
12	312	山王線	名立大町～名立小泊地内				0.22	0.22
13	312	山王線	名立大町地内～名立小泊地内		0.08			0.08
14	313	仲町町田線	名立大町地内		0.48		0.13	0.61
15	314	横町線	名立大町地内			0.13		0.13
16	315	横町中央線	名立大町地内		0.19			0.19
17	316	横町川端線	名立大町地内		0.31			0.31
18	317	横町中道線	名立小泊地内～名立大町地内			0.07		0.07
19	318	清水端線	名立大町地内				0.08	0.08
20	319	新井町線	名立大町地内				0.09	0.09
21	320	江野1号線	名立大町地内			0.16		0.16
22	321	江野2号線	名立大町地内			0.22		0.22
23	322	江野3号線	名立大町地内				0.02	0.02
24	323	十菅平線	名立大町地内			0.06		0.06
25	324	上川原線	名立大町地内			0.28		0.28
26	366	保育所線	峠地内		0.05			0.05

除 雪 路 線 表

27	372	小泊線	名立小泊地内			0.43		0.43	
28	374	旭1号線	名立大町地内		0.16			0.16	
29	375	旭2号線	名立大町地内		0.19			0.19	
30	377	上川原江野線	名立大町地内			0.13		0.13	
31	380	明神1号線	名立大町地内				0.04	0.04	
32	381	明神2号線	名立大町地内			0.13		0.13	
33	382	旭3号線	名立大町地内			0.28		0.28	
34	383	旭4号線	名立大町地内			0.09	0.13	0.22	
35	384	ひなさき線	名立大町地内				0.08	0.08	
36	385	打杵1号線	名立大町地内～名立小泊地内				0.17	0.17	
37	386	旭5号線	名立大町地内			0.18		0.18	
38	387	片越町田線	名立大町地内				0.26	0.26	
39	390	川端浜線	名立大町地内				0.09	0.09	
40	405	寺の谷線	森地内				0.06	0.06	
41	406	森本線	森地内			0.24		0.24	
42	407	中江線	森地内			0.13		0.13	
43	408	南平線	森地内				0.06	0.06	
44	411	北の入1号線	折戸地内				0.30	0.30	
45	412	沢内線	折戸地内				0.11	0.11	
46	413	仙口堂の下線	平谷地内				0.55	0.55	
47	416	木棚場線	平谷地内				0.09	0.09	
48	419	御堂地線	平谷地内～折戸地内			0.17		0.17	
49	420	十二線	東蒲生田地内				0.09	0.09	
50	424	下平線	東蒲生田地内			0.17		0.17	
51	454	桂空熊線	森地内～折戸地内			0.26	0.41	0.67	
52	455	北の入2号線	折戸地内				0.21	0.21	
53	458	堂の下線	平谷地内			0.10		0.10	
		合 計				6.50	3.67	3.28	13.45

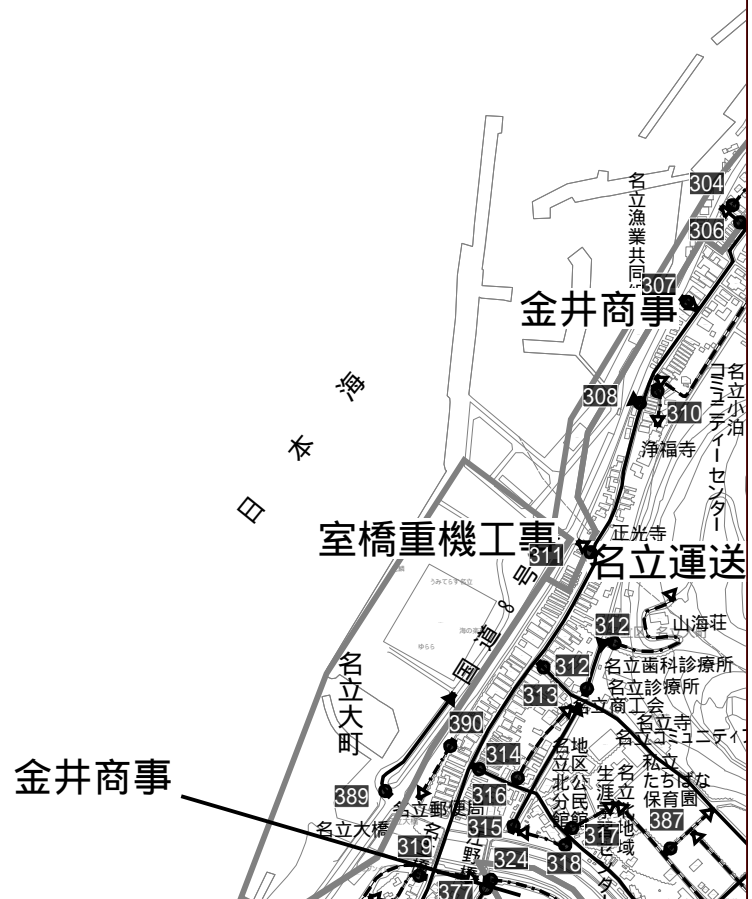
室橋重機工事

(km)

番号	路線番号	路 線 名	区 間	特 1 種	第 1 種	第 2 種	第 3 種	総延長
1	106	川東線	丸田地内～森地内		0.40	0.30		0.70
2	106	川東線	森				0.16	0.16
3	203	丸田中央甲線	丸田地内		0.59			0.59
4	204	濁沢中央線	丸田地内～濁沢地内		1.05			1.05
5	205	伝上ヨコブケ線	折居地内		0.48	0.19		0.67

除 雪 路 線 表

6	357	中小路線	丸田地内			0.18		0.18	
7	364	伝上線	折居地内			0.23		0.23	
8	365	坪山線	折居地内				0.33	0.33	
9	367	久保内線	濁沢地内			0.36		0.36	
10	368	南坂線	濁沢地内			0.21	0.34	0.55	
11	370	峠折居線	折居地内～峠地内		0.88			0.88	
12	376	引沢線	峠地内～折居地内		0.68			0.68	
13	389	うみてらす線	名立大町地内		0.17			0.17	
14	401	家の脇線	池田地内		0.27			0.27	
		合 計				4.52	1.47	0.83	6.82





060

金井商事

101 309
名立小泊

303 372

日前神社
宗龍寺

名立運送

鳥ヶ首岬燈台

上宇山

3号
2号
1号

鳥ヶ首岬

87号線
県道名立・谷浜インター線

久比岐自転車道

北陸自動車道

茶屋ヶ原

名立トンネル

名立無線中継所

大瀬

茶屋ヶ原

ガラス

ビッグボブスレー

シーサイドパーク名立

風車展望台

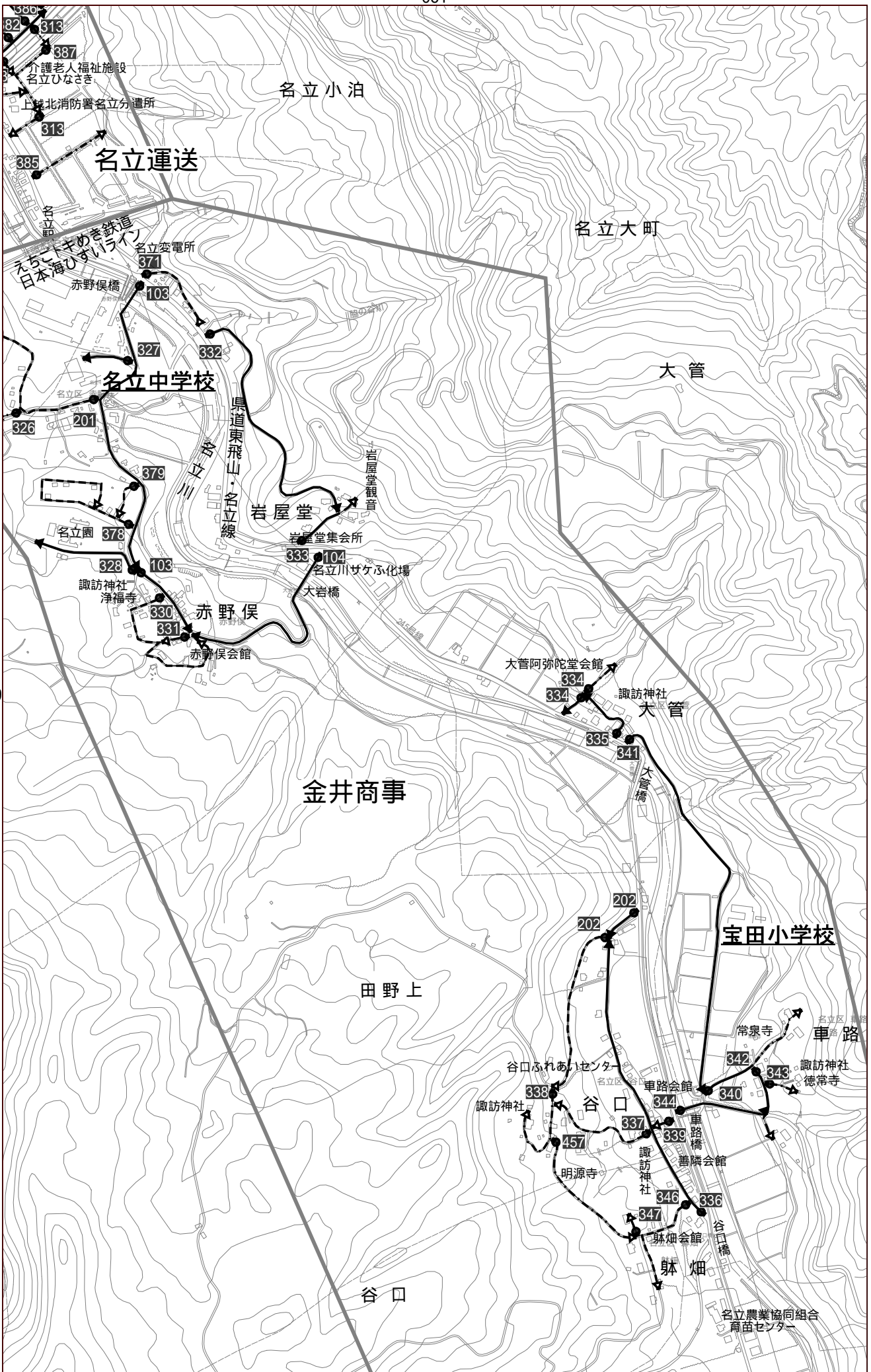
椿寿苑

1:10,000

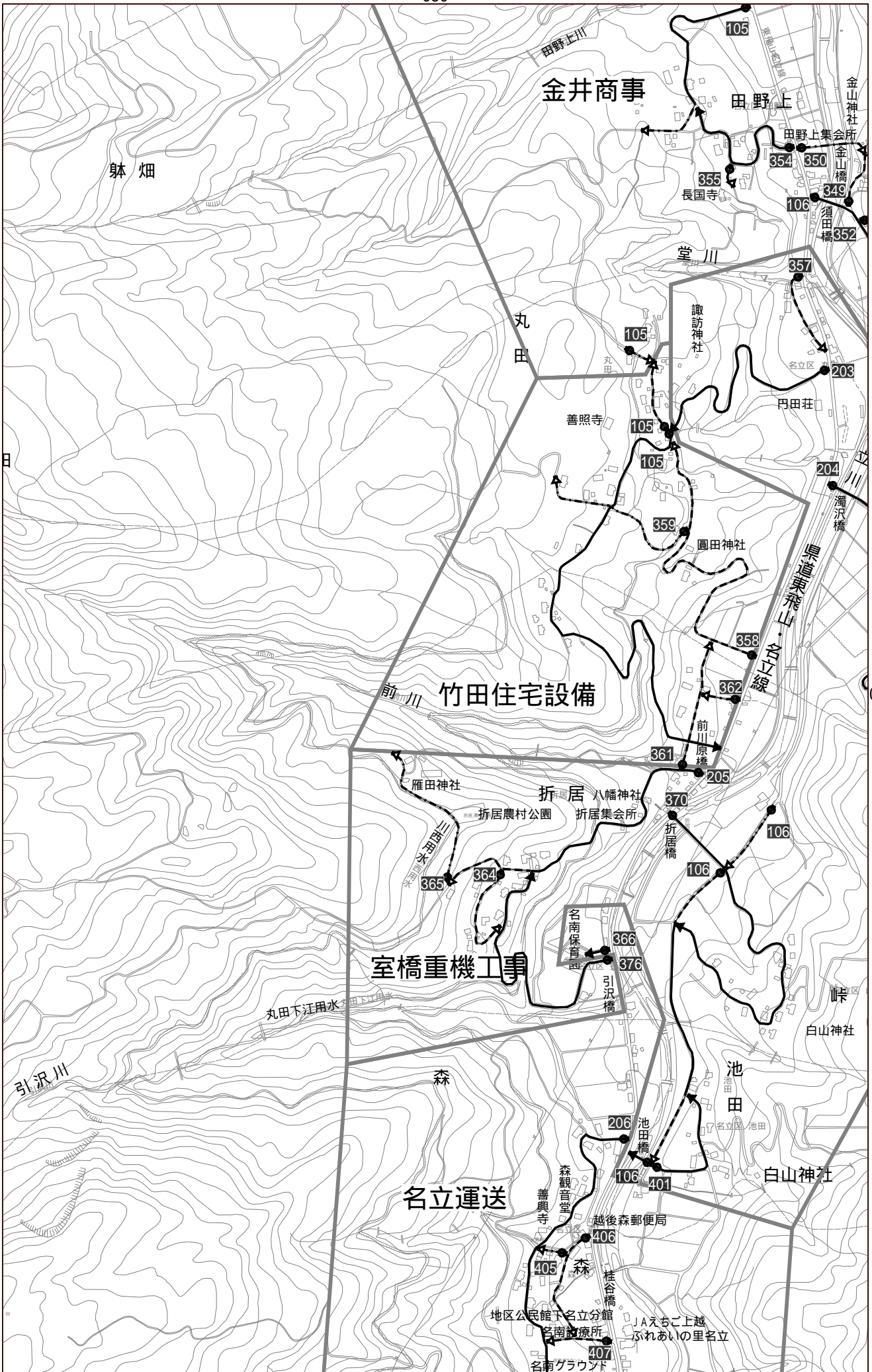
080

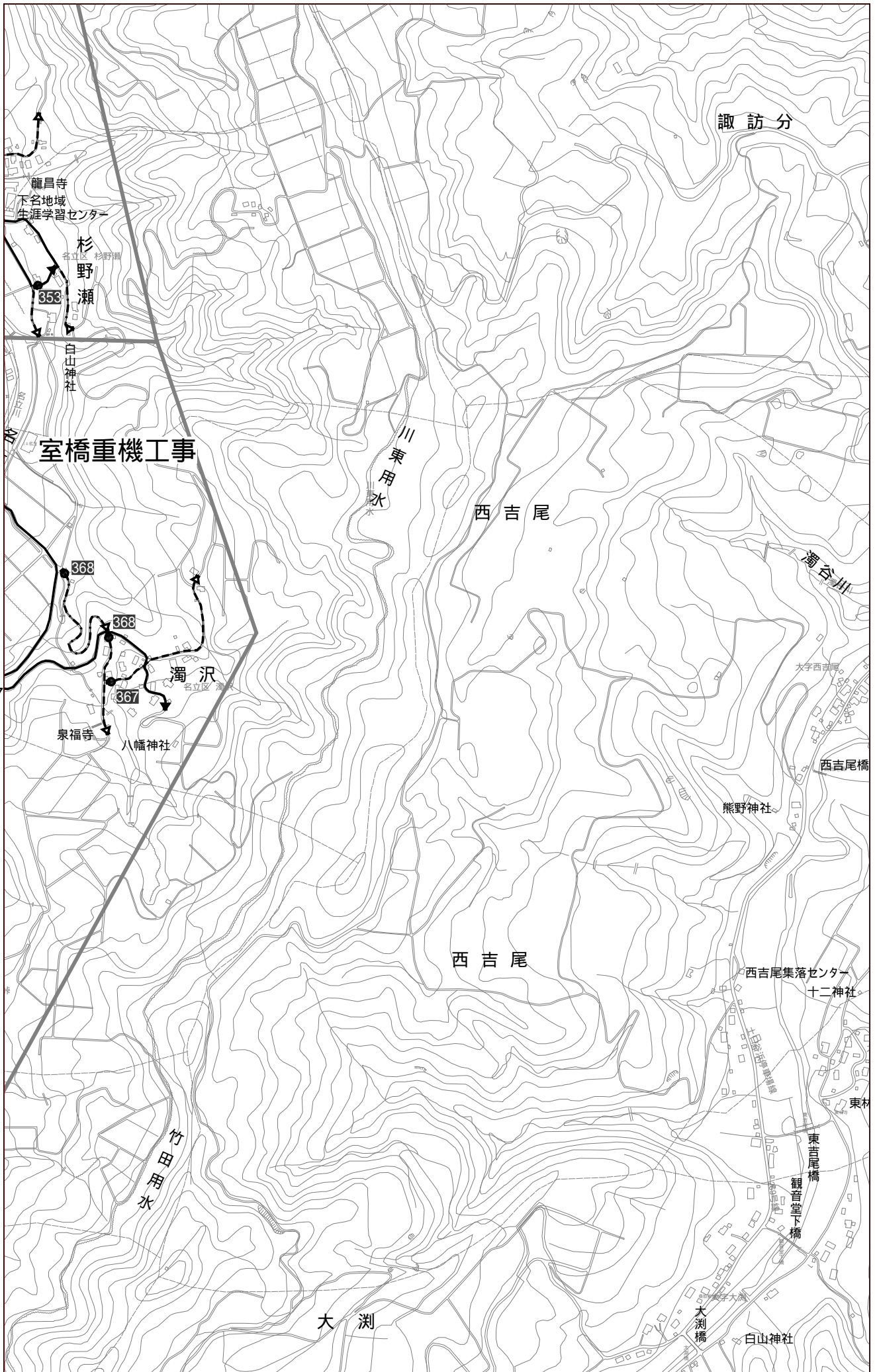
図面番号: 061

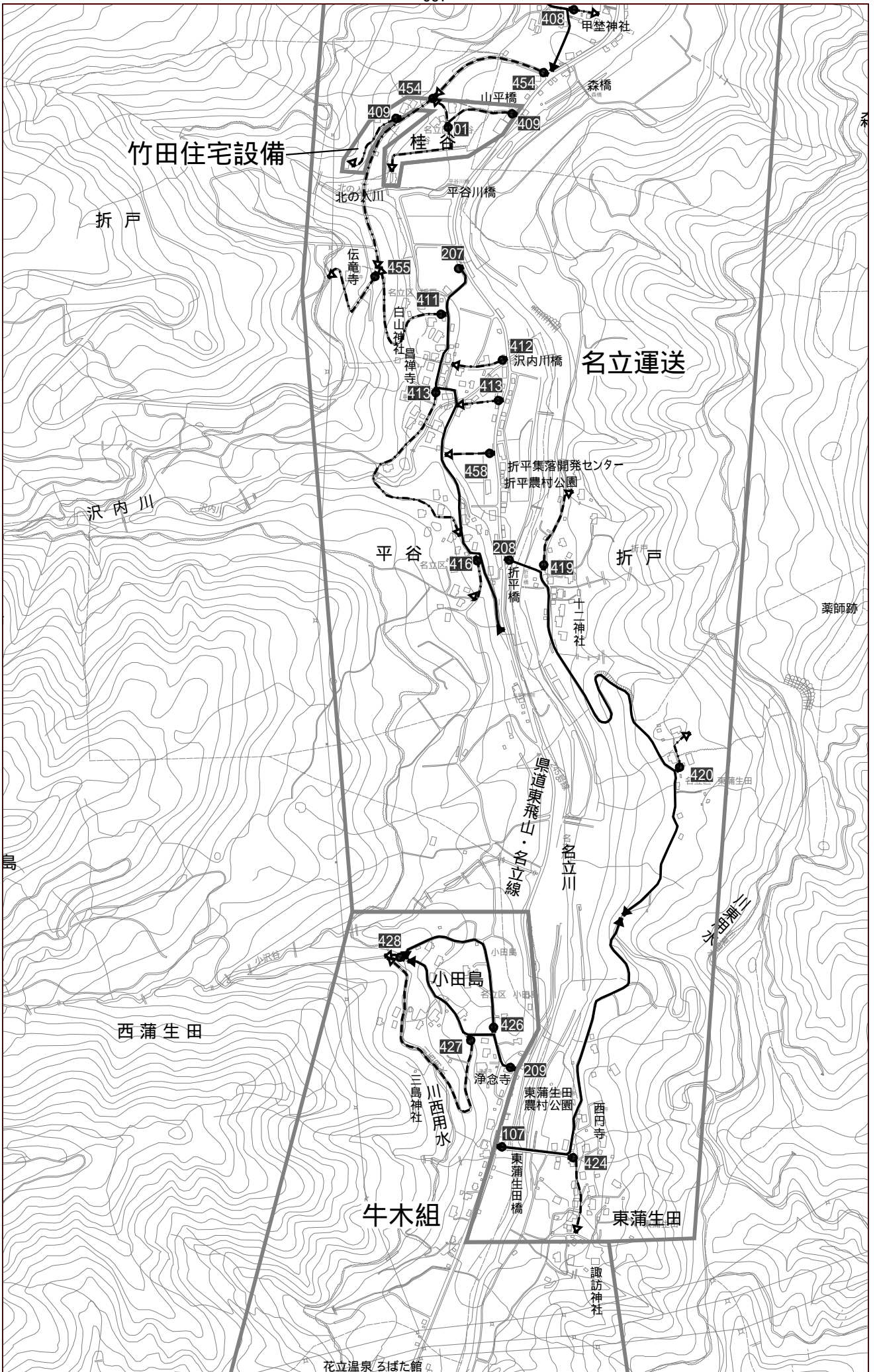


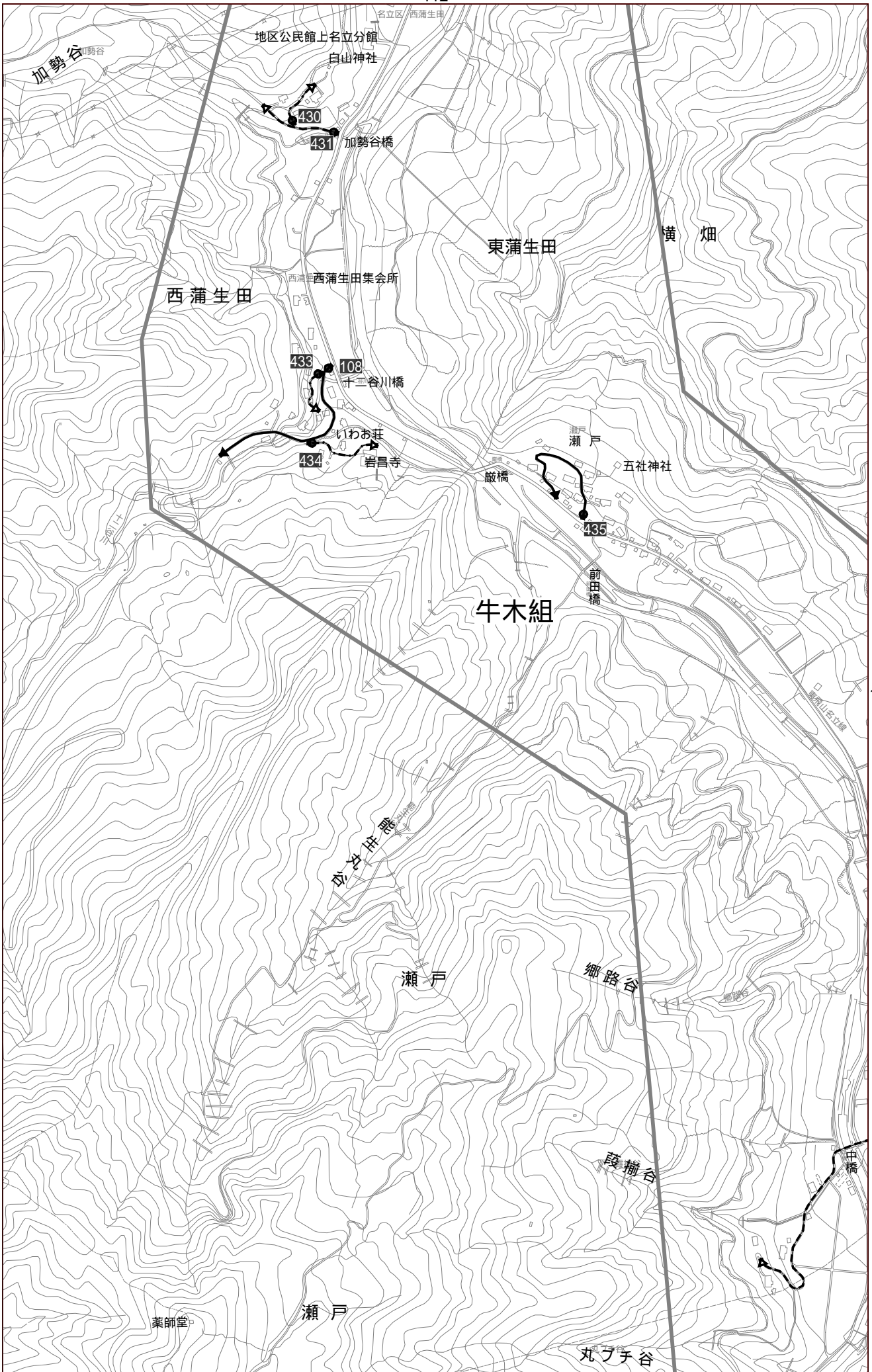


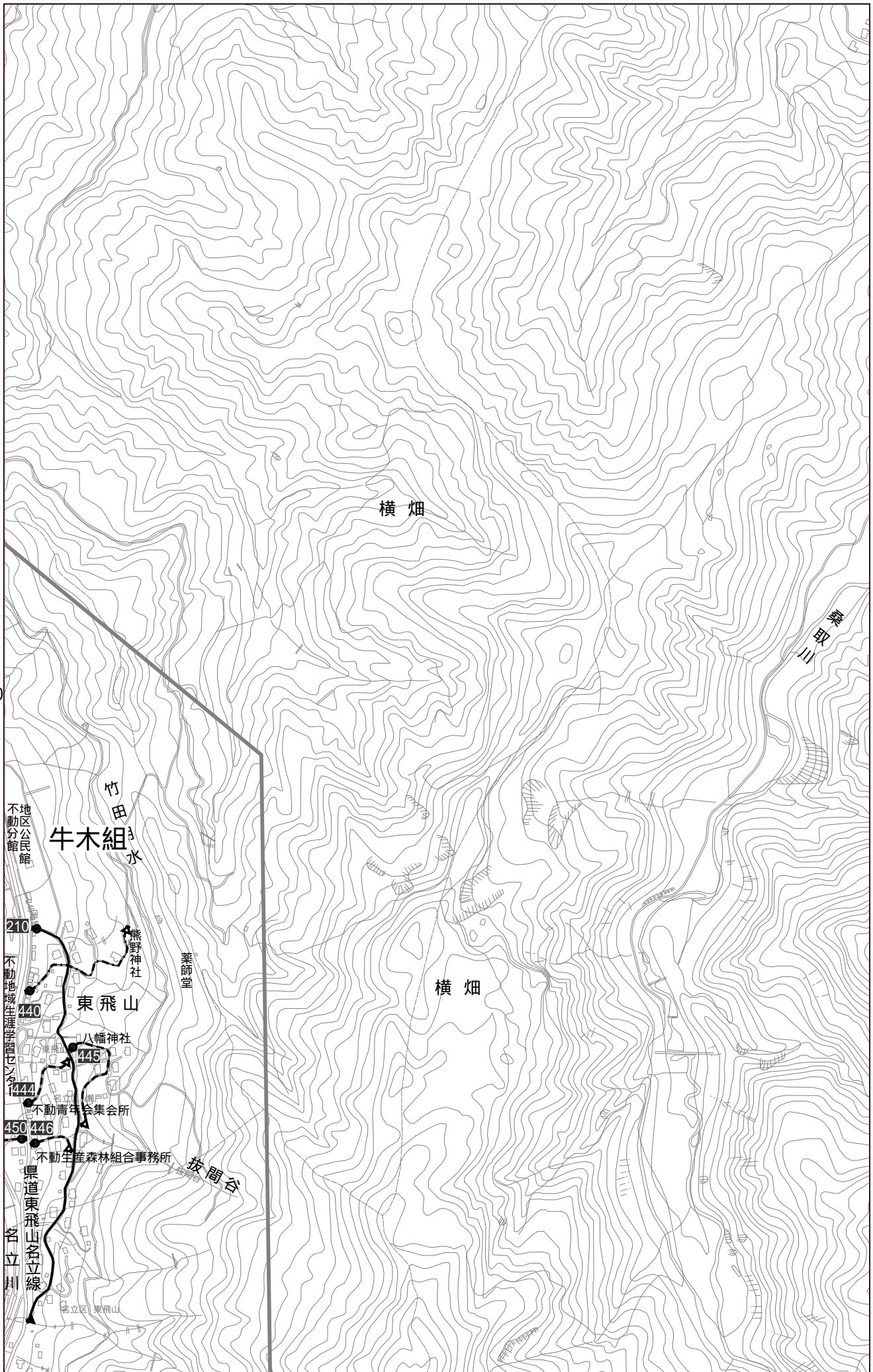
079







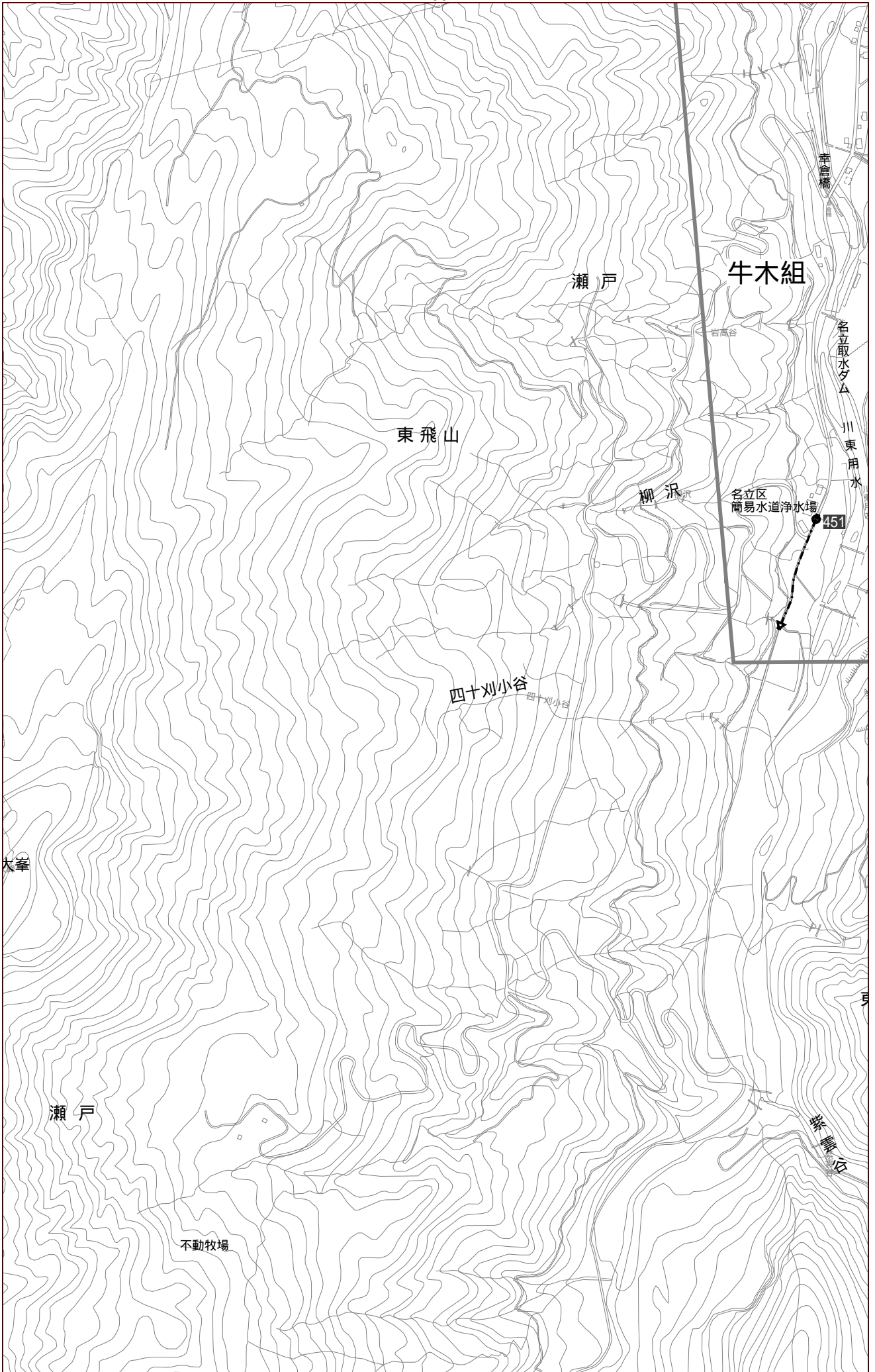




130

1:10,000

図面番号: 131

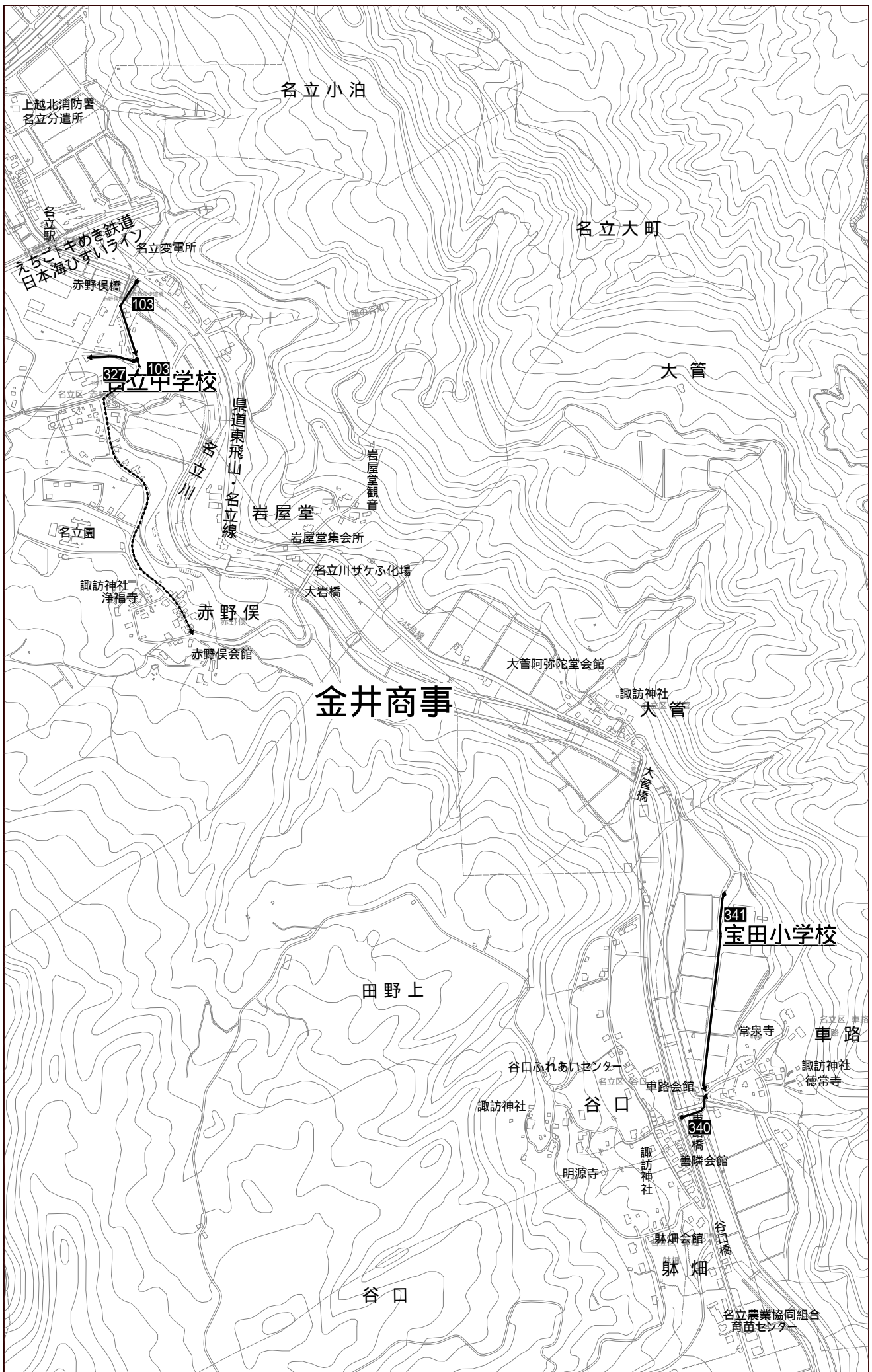


歩道除雪路線表

金井商事

(km)

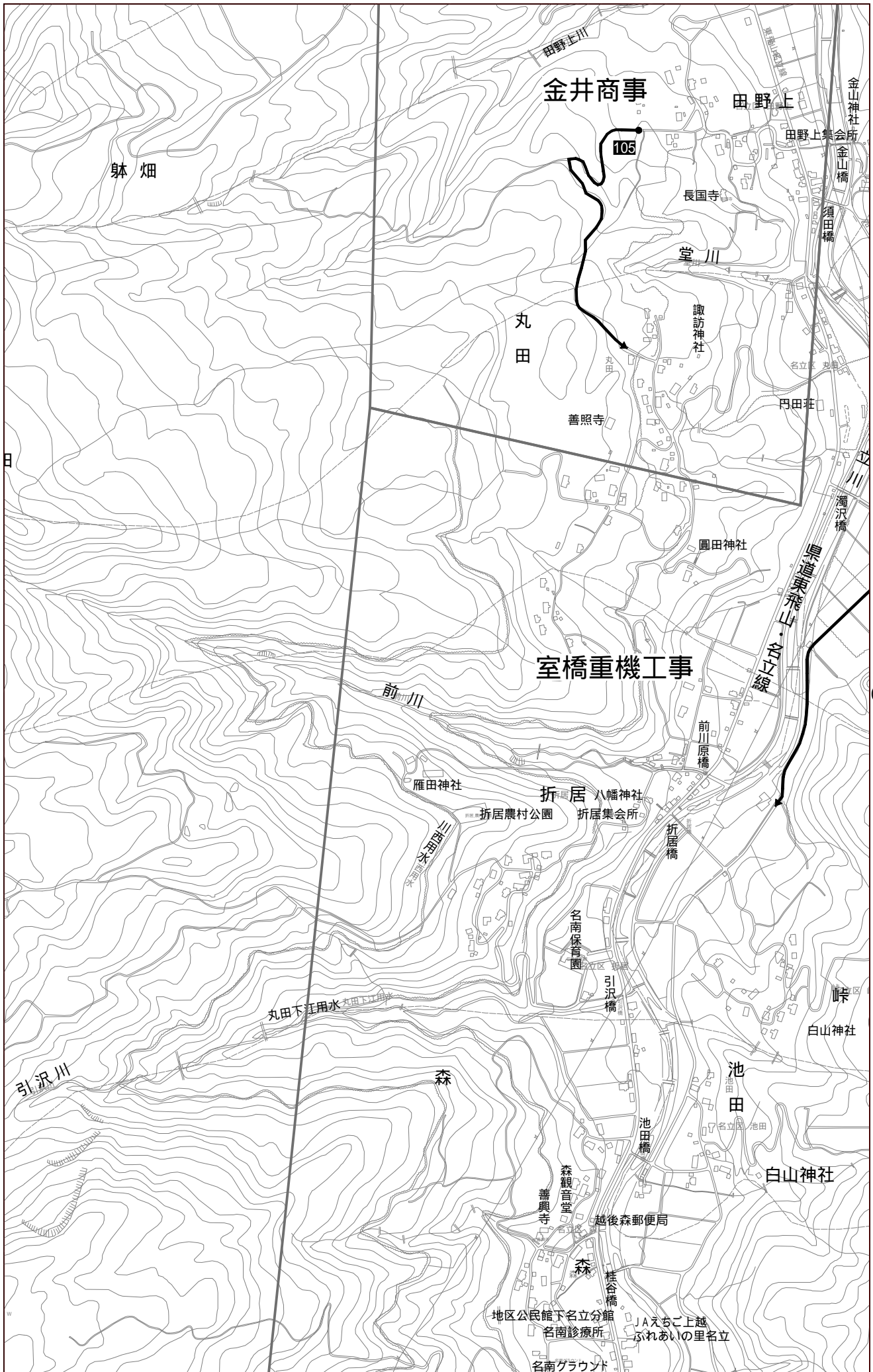
番号	路線番号	路線名	区間	早朝	日中
1	103	脇の谷道下線	赤の俣橋～名立中学校	0.17	0.67
2	327	中学校線	名立中学校	0.10	
3	340	山口線	躰畑地内	0.08	
4	341	宝田線	車路橋～宝田小学校	0.40	
		合計		0.75	0.67



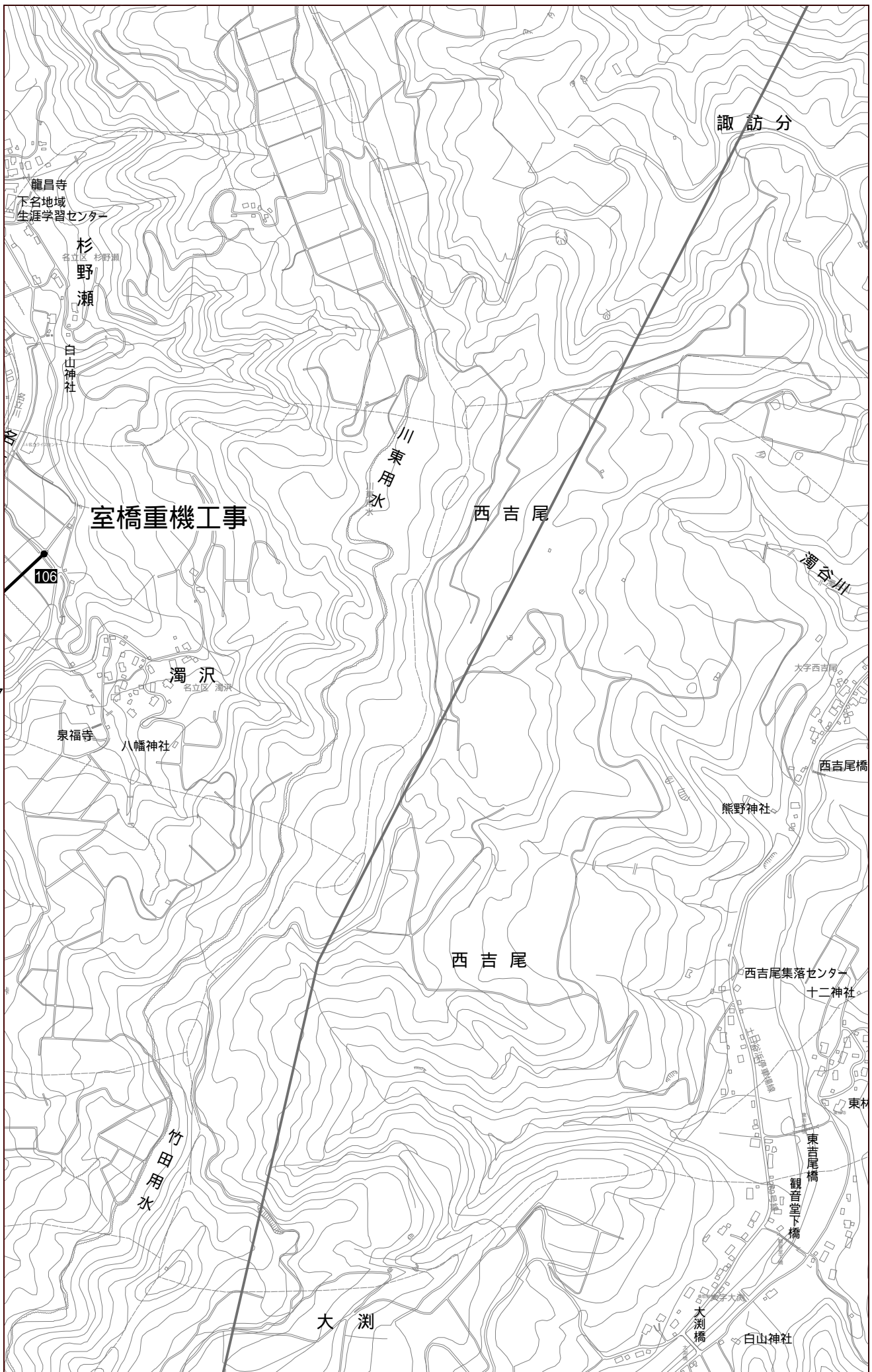
春 先 除 雪 路 線 表

(km)

番号	路線番号	業者名	路 線 名	延 長
1	448	牛木組	後田線	0.10
2	449	牛木組	後山線	0.12
小計		牛木組		0.22
1	105	金井商事	田野上平折居線	0.74
小計		金井商事		0.74
1	106	室橋重機工事	川東線	0.62
小計		室橋重機工事		0.62



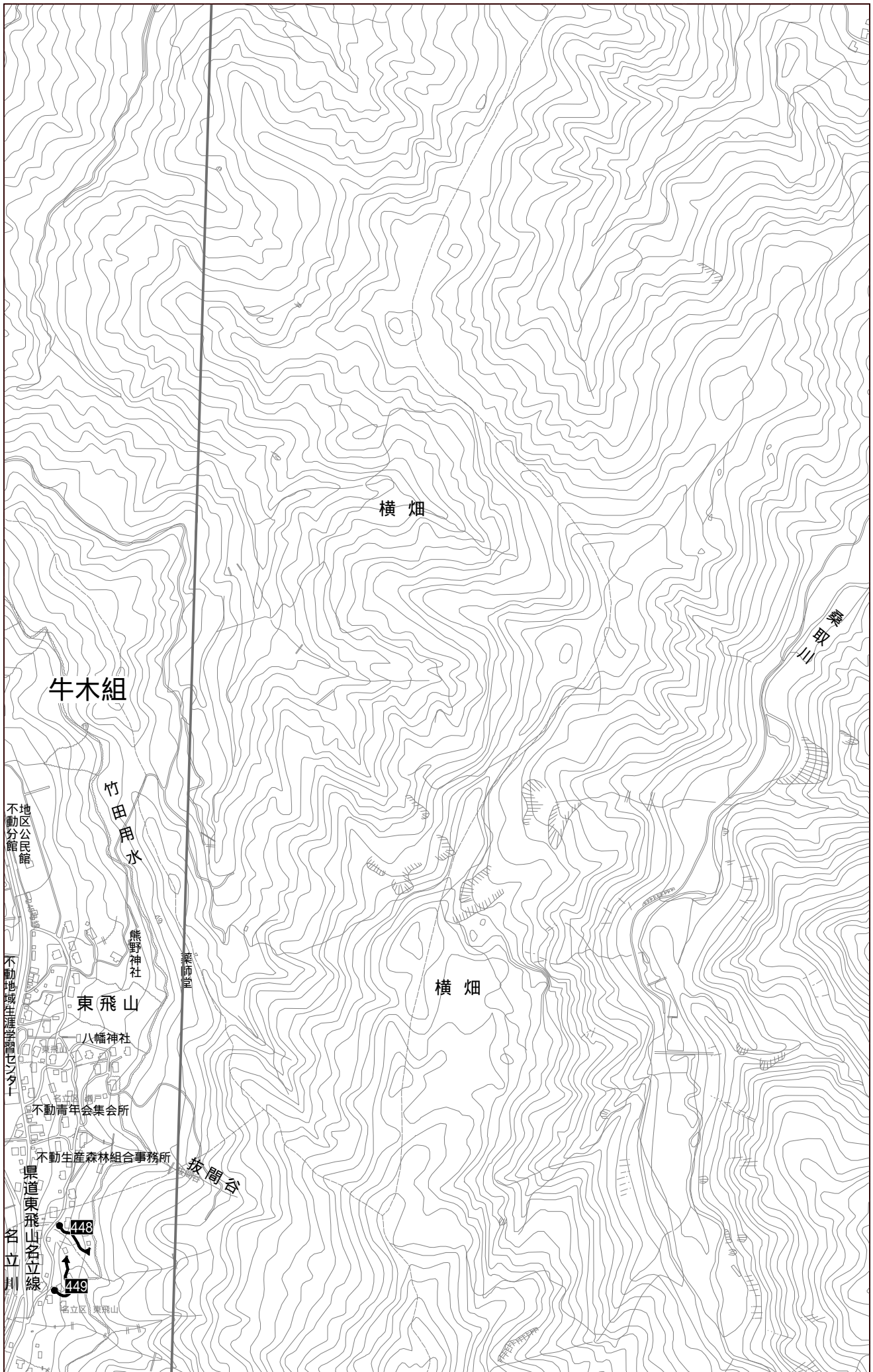
098



097

1:10,000

図面番号: 098



名立地区公民館下名立分館

施設の概要

- (1) 施設名称：名立地区公民館下名立分館
- (2) 位置：上越市名立区森 151 番地 2
- (3) 設置年月日：昭和 43 年 4 月（50 年経過）
- (4) 施設状況：鉄筋コンクリート造 3 階建 448 m²
- (5) 管理形態：町内会へ委託
- (6) 使用時間：午前 8 時 30 分～午後 10 時
- (7) 使用料金：講座室 340 円、会議室 520 円、調理実習室 250 円（1 時間当り）

これまでの経緯

昭和 43 年 4 月 1 日 供用開始

施設の利用状況

主に地元の町内会、芸能活動団体が利用している。

平成 29 年度中に隣地に森町内会館が完成したため、利用が減少している。

【利用者数】

年 度	26 年度	27 年度	28 年度	29 年度	30 年度
件 数	75	97	104	66	7
人 数	932	1,132	1,217	834	65

30 年度は 10 月末までの利用者数

施設の維持経費

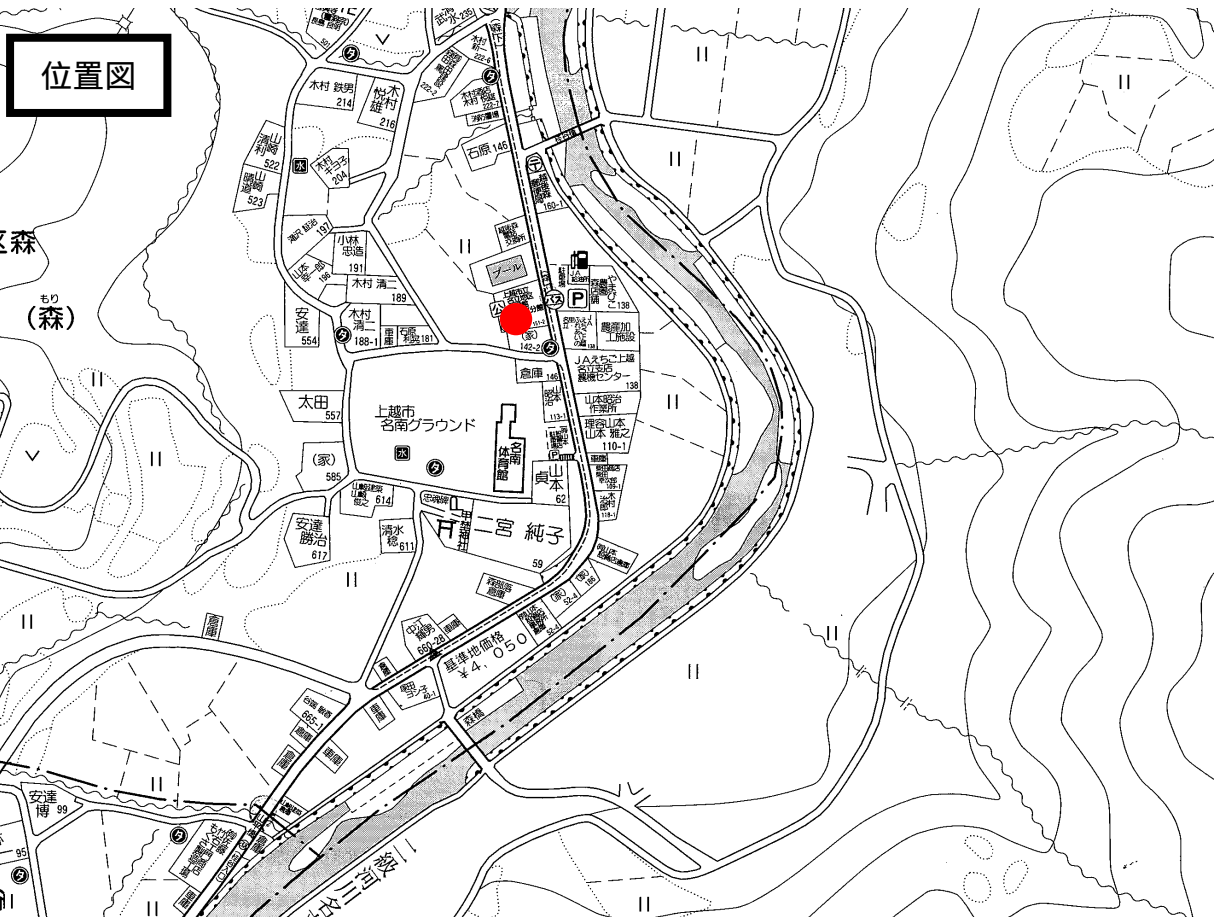
主な経費は森町内会への管理委託料と光熱水費

（千円）

年 度	26 年度	27 年度	28 年度	29 年度	30 年度 見込み
歳入	32	36	41	33	10
年間経費	931	557	521	511	527

今後のスケジュール

平成 31 年 3 月末 上越市立公民館条例の一部改正



現況写真



名立地区公民館上名立分館講堂

施設の概要

- (1) 施設名称：名立地区公民館上名立分館講堂
- (2) 位置：上越市名立区西蒲生田 181-1
- (3) 設置年月日：昭和9年（83年経過）
- (4) 施設状況：木造2階建 542 m²
- (5) 管理形態：地区振興会へ委託
- (6) 使用時間：午前8時30分～午後10時
- (7) 使用料金：講堂400円（1時間当り）
- (8) 特記事項：廃止は講堂のみ（上名立分館はこれまでどおり利用可）

これまでの経緯

平成14年4月1日 上名立小学校が宝田小学校に統廃合、
上名立地域生涯学習センターとして供用開始

平成16年3月 旧校舎部分（講堂を部分を除く）を除却し、新施設を供用開始

施設の利用状況

主に地元の上名立振興会が地域行事に利用している。

【利用者数】

年度	26年度	27年度	28年度	29年度	30年度
件数	19	29	40	28	22
人数	284	461	974	529	295

【うち講堂部分の利用者数】

件数	2	9	12	4	11
人数	109	288	295	92	210

30年度は10月末までの利用者数

施設の維持経費

主な経費は上名立振興会への管理委託料と光熱水費。

降雪量が多い年は、屋根雪除雪の経費も含まれる。

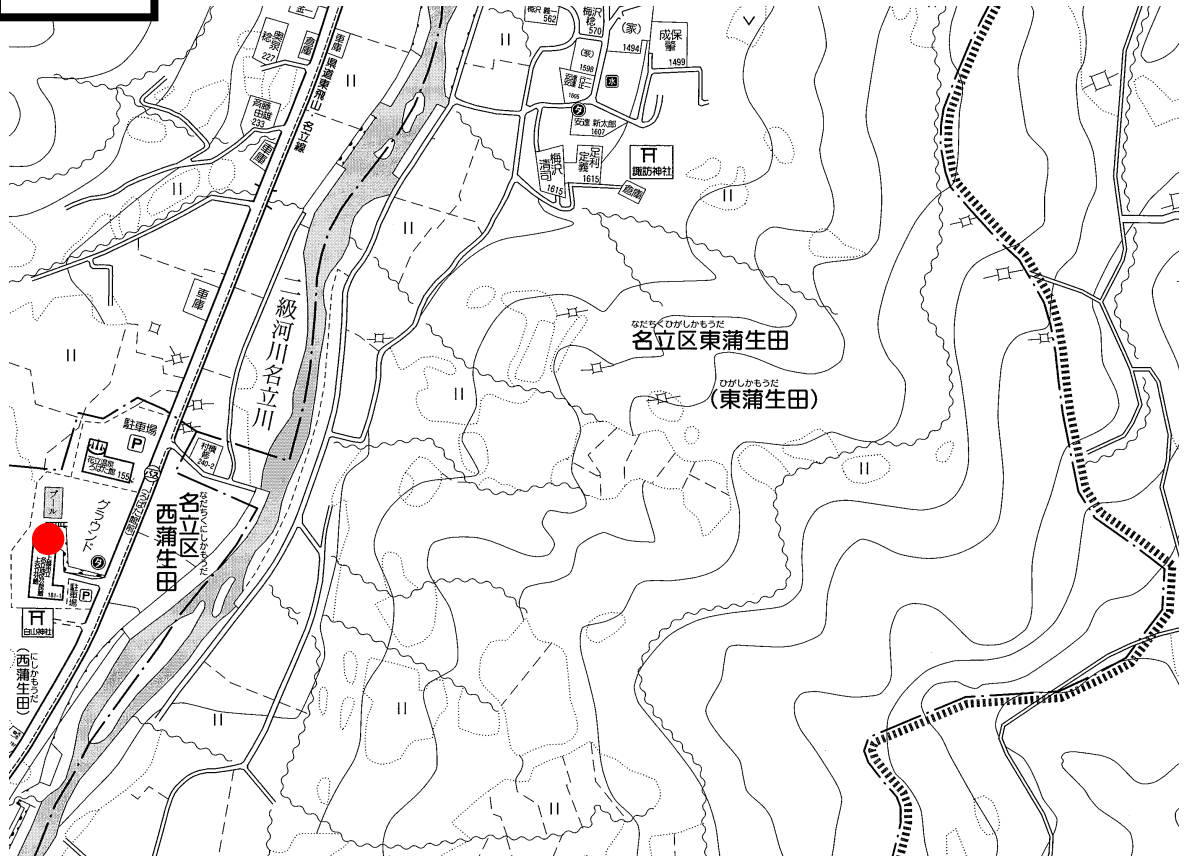
（千円）

年度	26年度	27年度	28年度	29年度	30年度 見込み
歳入	7	1	0	2	1
年間経費	516	462	594	771	467

今後のスケジュール

平成31年3月末 上越市立公民館条例の一部改正

位置図



現況写真

