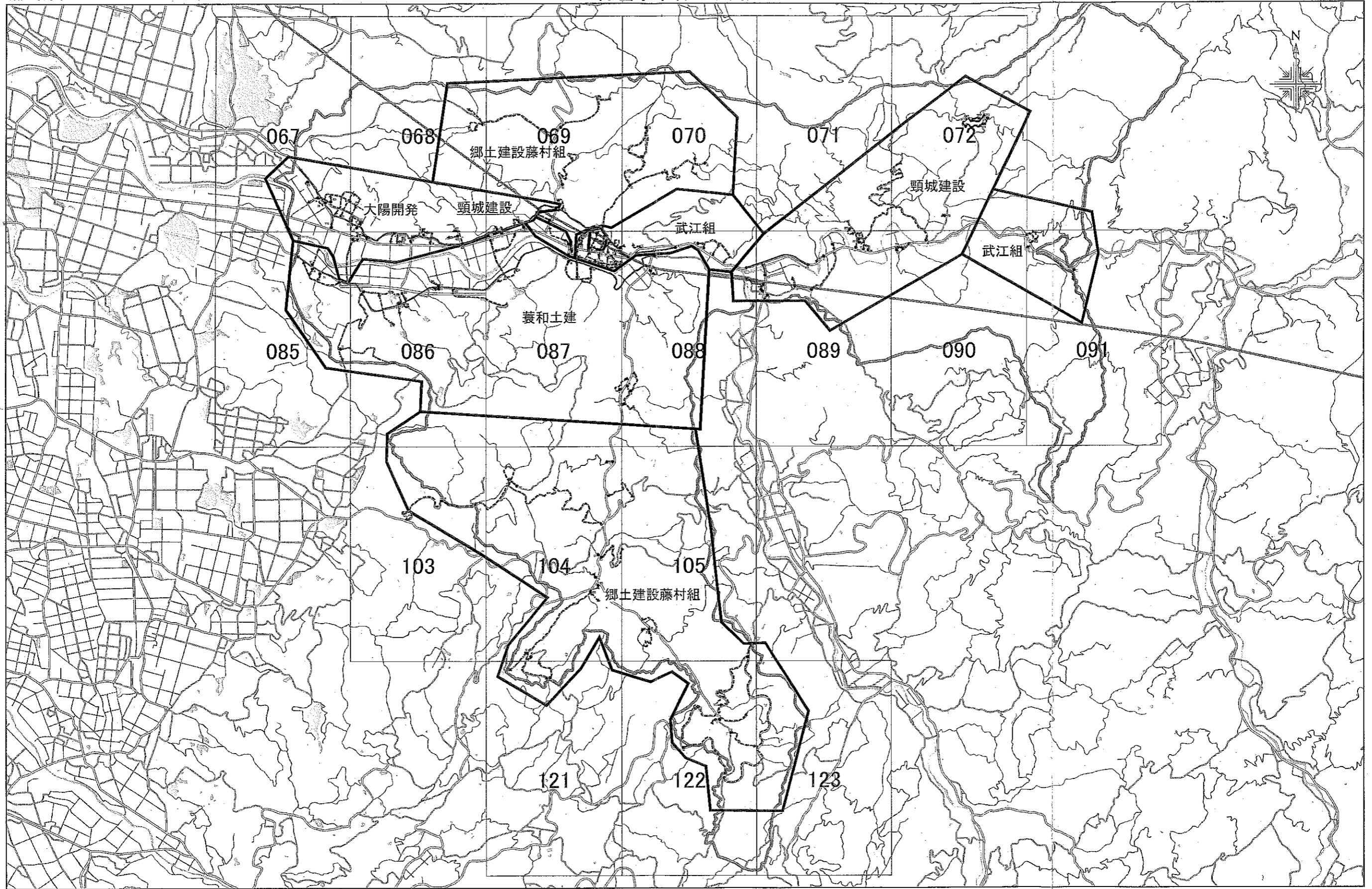


平成30年度除雪等路線

<浦川原区>

目 次

1	除雪事業者区域割図
2	除雪事業者連絡先
3	車道除雪路線表
	郷土建設藤村組
	頸城建設
	大陽開発
	武江組
	藁和土建
4	車道除雪路線図
5	歩道除雪路線表
	頸城建設
6	歩道除雪路線図
7	流雪溝設置一覧
8	流雪溝設置図



2 除雪事業者連絡先

番号	業者名	連絡先			対象地区名
		日中	夜間	Fax	
1	郷土建設藤村組	日中 025-599-2400	夜間 080-5524-2400	Fax 025-599-2180	下柿野、上柿野、東俣、上岡、杉坪、横川、谷、真光寺、横住、坪野、法定寺、追出
2	頸城建設	日中 025-599-2216	夜間 090-2316-1091	Fax 025-599-2364	虫川、中猪子田、下猪子田、小蒲生田、蕨岡、上猪子田
3	大陽開発	日中 025-599-2336	夜間 090-8853-8446	Fax 025-599-2339	六日町、日向、印内、山印内、飯室
4	武江組	日中 025-599-3660	夜間 090-4660-1037	Fax 025-599-3660	釜淵、顕聖寺、小谷島
5	菱和土建	日中 025-599-2557	夜間 090-4092-6712	Fax 025-599-3381	有島、今熊、山本、桜島、岩室、長走、菱田、熊沢

3 車道除雪路線表

車 道 除 雪 路 線 表

郷土建設藤村組

(km)

番号	路線番号	路 線 名	区 間	特 1 種	第 1 種	第 2 種	第 3 種	総延長
1	4	花立線	下柿野地内～上柿野地内			2.73		2.73
2	5	窓口線	上岡地内			1.47		1.47
3	6	横住法定寺桑曾根線	横住地内～法定寺地内			3.60		3.60
4	7	横住坪野線	横住地内～坪野地内			2.75		2.75
5	8	安塚谷牧線	谷地内			2.76		2.76
6	10	川北線	下柿野地内～横川地内		0.59			0.59
7	13	下柿野大栴山線	下柿野地内			0.59		0.59
8	15	真光寺平山線	真光寺地内			0.16		0.16
9	24	十日町外川原線	顕聖寺地内			0.07		0.07
10	28	東俣上柿野線	東俣地内			1.02		1.02
11	28	東俣上柿野線	東俣地内～上柿野地内			0.62		0.62
12	30	上岡大久保線	上岡地内			0.99		0.99
13	32	杉坪線	横川地内～杉坪地内			0.96		0.96
14	33	横川線	横川地内			0.21		0.21
15	35	下保倉小学校横川六日町線	六日町地内			0.21		0.21
16	65	大久保大峯線	谷地内			0.90		0.90
17	66	川端細入線	谷地内				0.26	0.26
18	68	日口線	谷地内			0.64		0.64
19	70	真光寺二本木線	真光寺地内			0.48		0.48
20	71	真光寺村中沢田線	真光寺地内			0.54		0.54
21	73	坪野平方線	坪野地内			0.46	0.34	0.80
22	74	寺坪線	横住地内				0.19	0.19
23	75	片原線	横住地内				0.04	0.04
24	77	横住安塚線	横住地内			0.57		0.57
25	83	法定寺線	法定寺地内			0.90		0.90
26	86	追出線	追出地内				0.13	0.13
27	96	牧ノ入線	谷地内				0.08	0.08
28	132	中島広見線	横住地内			0.97		0.97
29	136	前田飯田線	横住地内				0.17	0.17
30	138	滝ノ入塚之越線	谷地内				0.36	0.36
31	143	下池田上池田線	顕聖寺地内			0.38		0.38
32	154	桜島法定寺線	法定寺地内				0.13	0.13
33	155	上横住線	横住地内				0.07	0.07
34	160	八幡線	顕聖寺地内				0.10	0.10
35	169	東頸城幹線	牧区片町地内～谷地内			3.64		3.64
36	174	顕聖寺住宅団地4号線	顕聖寺地内			0.31		0.31

車 道 除 雪 路 線 表

37	175	八幡下池田線	顕聖寺地内			0.17		0.17	
38	C1-13	桑曽根法定寺線	三和区桑曽根地内			1.05		1.05	
		合 計				0.59	29.15	1.87	31.61

頸城建設

(km)

番号	路線番号	路 線 名	区 間	特 1 種	第 1 種	第 2 種	第 3 種	総延長
1	1	川南線	虫川地内		0.29			0.29
2	3	虫川中猪子田線	虫川地内～中猪子田地内			0.66		0.66
3	14	蕨岡中下線	蕨岡地内～中猪子田地内			0.69		0.69
4	16	中猪子田小蒲生田線	中猪子田地内～小蒲生田地内			2.61		2.61
5	35	下保倉小学校横川六日町線	横川地内			0.06		0.06
6	36	横川砂田線	横川地内			0.33		0.33
7	87	虫川馬場線	虫川地内				0.14	0.14
8	88	沢田線	虫川地内				0.10	0.10
9	89	虫川沖線	虫川地内				0.09	0.09
10	90	中猪子田国田線	中猪子田地内			0.41		0.41
11	91	中猪子田六百地線	中猪子田地内			0.25		0.25
12	92	曲戸古川線	中猪子田地内				0.11	0.11
13	93	山崎線	中猪子田地内				0.16	0.16
14	94	下猪子田線	下猪子田地内			0.22		0.22
15	104	小蒲生田上猪子田線	小蒲生田地内			0.65		0.65
16	105	上猪子田東向下向線	上猪子田地内				0.11	0.11
17	106	上猪子田下向古川線	上猪子田地内				0.07	0.07
18	140	虫川沖残歩線	虫川地内				0.05	0.05
19	147	中猪子田北和田線	中猪子田地内				0.12	0.12
20	150	中猪子田崩山線	中猪子田地内				0.19	0.19
21	151	蕨岡谷内田線	蕨岡地内				0.07	0.07
22	153	中猪子田相分ヶ線	中猪子田地内				0.08	0.08
23	161	南前田線	下猪子田地内			0.10		0.10
24	173	中猪子田虫川線	虫川地内		0.90			0.90
25	176	虫川線	虫川地内		0.18			0.18
26	P104	小蒲生田上猪子田線	上猪子田地内					
27	P105	上猪子田東向下向線	上猪子田地内					
		合 計			1.37	5.98	1.29	8.64

車 道 除 雪 路 線 表

大陽開発

(km)

番号	路線番号	路 線 名	区 間	特 1 種	第 1 種	第 2 種	第 3 種	総延長
1	2	北代横新線	山印内地内～今熊地内			0.63		0.63
2	10	川北線	横川地内～飯室地内		3.26			3.26
3	37	六日町線	六日町地内			0.22		0.22
4	38	長走島線	長走地内				0.05	0.05
5	39	日向線	日向地内			0.18		0.18
6	40	印内線	印内地内			0.12		0.12
7	41	印内山印内線	印内地内			0.45		0.45
8	41	印内山印内線	浦川原区印内字江下473～浦川原区山印内新田字家ノ下474			0.17		0.17
9	42	山印内線	山印内地内			0.06		0.06
10	43	門前島線	山印内地内			0.06		0.06
11	44	飯室線	山印内地内～飯室地内			1.33		1.33
12	45	大明神線	飯室地内			0.78		0.78
13	46	飯室仲田線	飯室地内			0.38		0.38
14	47	飯室ブタイ線	飯室地内			0.26		0.26
15	48	末広小学校線	飯室地内			0.06		0.06
16	50	ブタイ線	飯室地内				0.17	0.17
17	139	飯室山印内線	飯室地内～山印内地内			0.14		0.14
18	144	浦川原第一工業団地1号線	日向地内			0.21		0.21
19	145	浦川原第一工業団地2号線	日向地内			0.16		0.16
20	146	浦川原第一工業団地3号線	日向地内			0.06		0.06
21	149	浦川原第二工業団地線	飯室地内			0.06		0.06
22	152	飯室住宅団地線	飯室地内			0.29		0.29
23	157	家ノ下線	山印内地内				0.12	0.12
24	158	六日町大川原線	六日町地内				0.05	0.05
25	162	サイナイ線	飯室地内			0.12		0.12
26	163	あじさい団地線	印内地内				0.15	0.15
27	01	あじさい団地線	印内地内				0.03	0.03
28	02	あじさい団地線	印内地内				0.03	0.03
29	002	県道浦川原犀潟停車場線	国道253号～頸城区境(県道)		0.92			0.92
		合 計			4.18	5.74	0.60	10.52

武江組

(km)

番号	路線番号	路 線 名	区 間	特 1 種	第 1 種	第 2 種	第 3 種	総延長
1	4	花立線	横川地内～下柿野地内		0.45			0.45
2	10	川北線	釜淵地内～下柿野地内		1.10			1.10
3	17	釜淵線	釜淵地内			0.70		0.70

車 道 除 雪 路 線 表

4	18	釜淵西線	釜淵地内			0.11		0.11	
5	19	前田宝ヶ入線	釜淵地内				0.19	0.19	
6	22	顕聖寺線	顕聖寺地内			0.51		0.51	
7	23	浦川原中学校線	顕聖寺地内			0.23		0.23	
8	24	十日町外川原線	顕聖寺地内			0.82		0.82	
9	25	十日町線	顕聖寺地内			0.14		0.14	
10	26	下池田線	顕聖寺地内				0.23	0.23	
11	95	小谷島線	小谷島地内			0.08		0.08	
12	95	小谷島線	大字小谷島字前田1150番地先~大字小谷島字前田1128番地先			0.35		0.35	
13	98	小谷島水源池線	小谷島地内				0.18	0.18	
14	137	上池田線	顕聖寺地内				0.11	0.11	
15	156	横川外川原線	横川地内				0.12	0.12	
16	166	顕聖寺住宅団地1号線	顕聖寺地内			0.14		0.14	
17	167	顕聖寺住宅団地2号線	顕聖寺地内			0.23		0.23	
18	168	顕聖寺住宅団地3号線	顕聖寺地内			0.05		0.05	
19	170	西川原外川原線	横川地内				0.12	0.12	
20	171	丸畑前田線	小谷島地内			0.21		0.21	
		合 計				1.55	3.57	0.95	6.07

養和土建





(km)

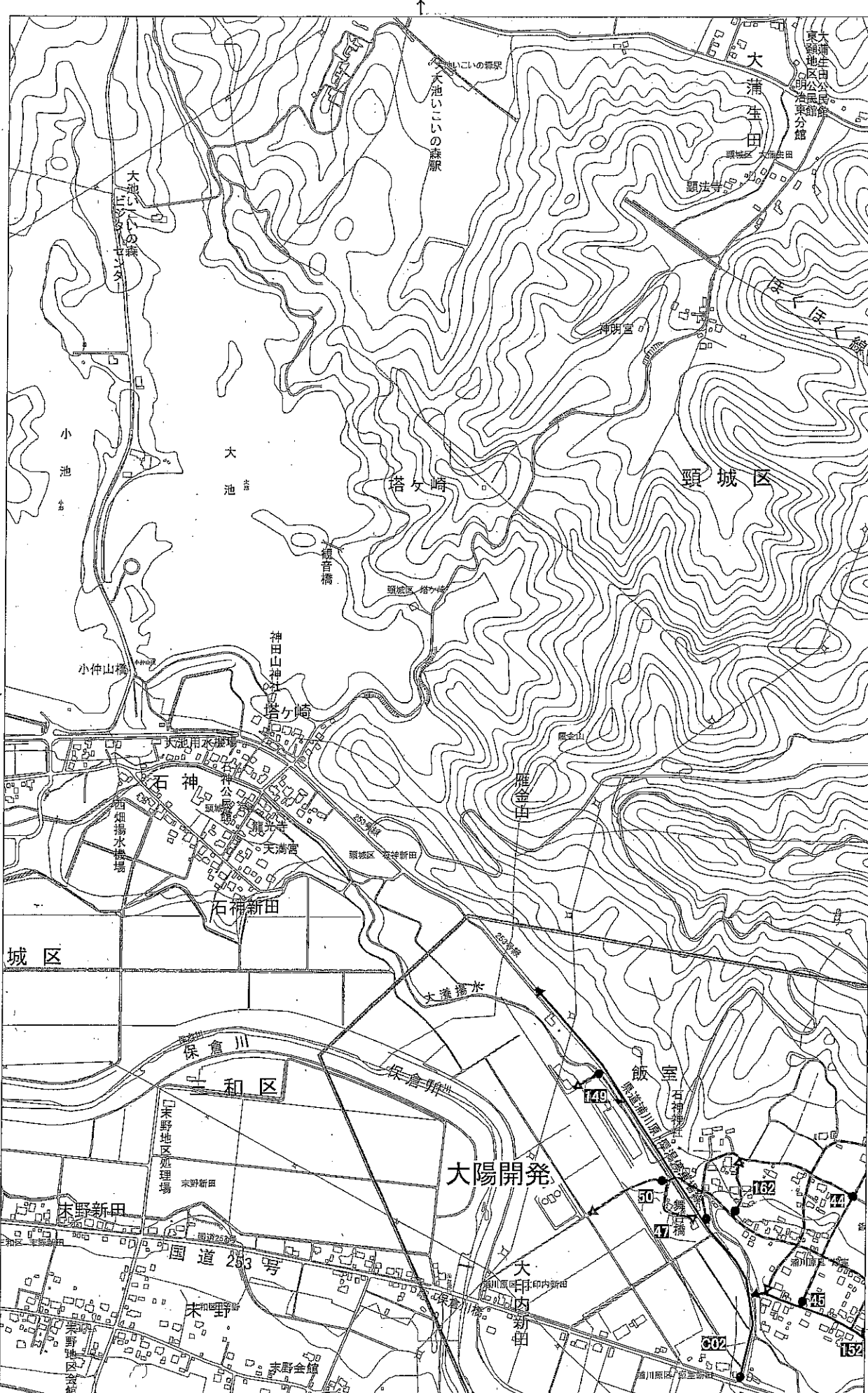
番号	路線番号	路 線 名	区 間	特 1 種	第 1 種	第 2 種	第 3 種	総延長
1	1	川南線	有島地内~今熊地内		5.69			5.69
2	2	北代横新線	山印内地内~山本地内			1.37		1.37
3	4	花立線	菱田地内~横川地内			0.40		0.40
4	11	菱田線	横川地内~菱田地内			0.53		0.53
5	12	藤塚線	日向地内~長走地内			0.55		0.55
6	20	有島線	有島地内			0.36		0.36
7	21	有島和田線	有島地内			0.07		0.07
8	51	今熊線	今熊地内			0.66		0.66
9	52	才ノ神線	今熊地内			0.12		0.12
10	53	浦川原畜産団地線	今熊地内				0.25	0.25
11	54	山本線	山本地内				1.24	1.24
12	56	山本原山線	山本地内				0.93	0.93
13	58	桜島線	桜島地内				0.09	0.09
14	59	桜島今熊線	今熊地内~桜島地内			0.13		0.13
15	59	桜島今熊線	桜島地内~今熊地内			0.14		0.14
16	61	長走線	長走地内			0.35		0.35
17	62	藤塚東線	長走地内			0.40		0.40

車 道 除 雪 路 線 表

18	64	菱田上川原久保田線	菱田地内			0.32		0.32
19	79	崩下屋敷線	熊沢地内			0.94		0.94
20	80	上屋敷線	熊沢地内			0.07		0.07
21	81	中屋敷袖峯線	熊沢地内			0.53		0.53
22	141	山本田中線	山本地内				0.10	0.10
23	154	桜島法定寺線	桜島地内			0.81		0.81
24	164	田中線	山本地内				0.07	0.07
25	172	山本北沖線	山本地内			0.14		0.14
		合 計				5.83	7.75	2.68 16.26

4 車道除雪路線図

車道除雪路線凡例	
	特 一 種 路 線
	一 種 路 線
	二 種 路 線
	三 種 路 線

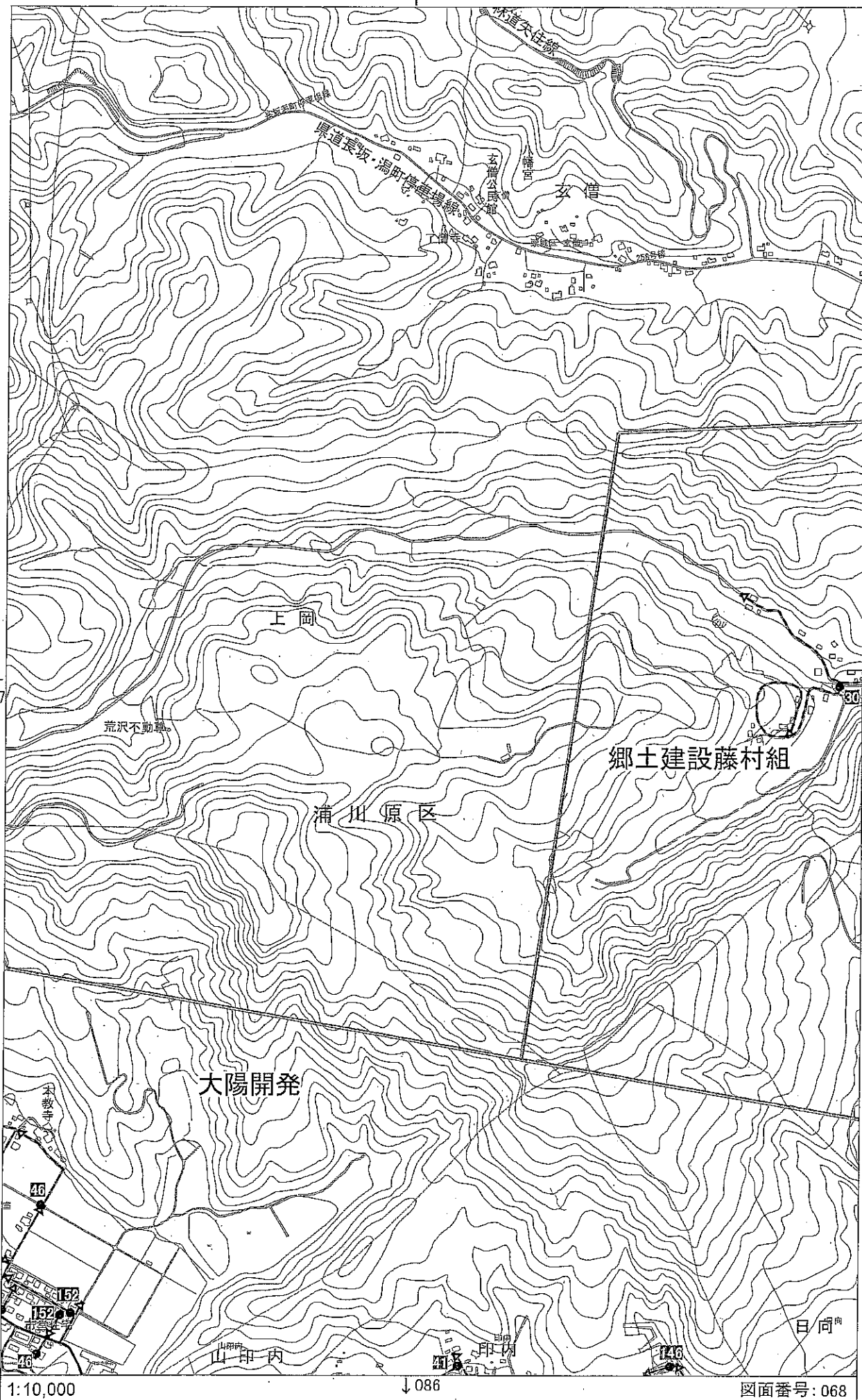


1:10,000

↓085

図面番号: 067

068



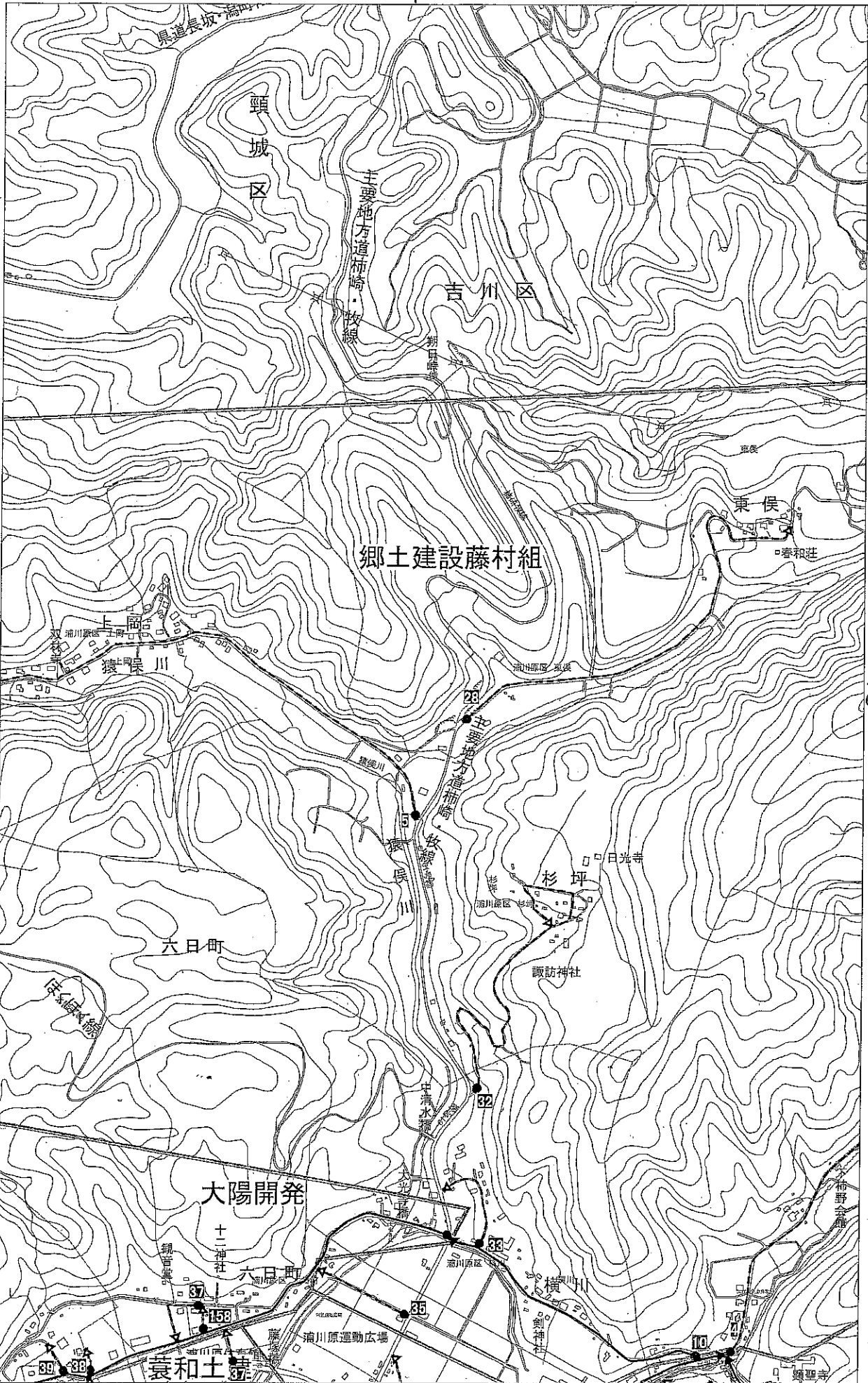
← 067

→ 069

↓ 086

1:10,000

図面番号: 068



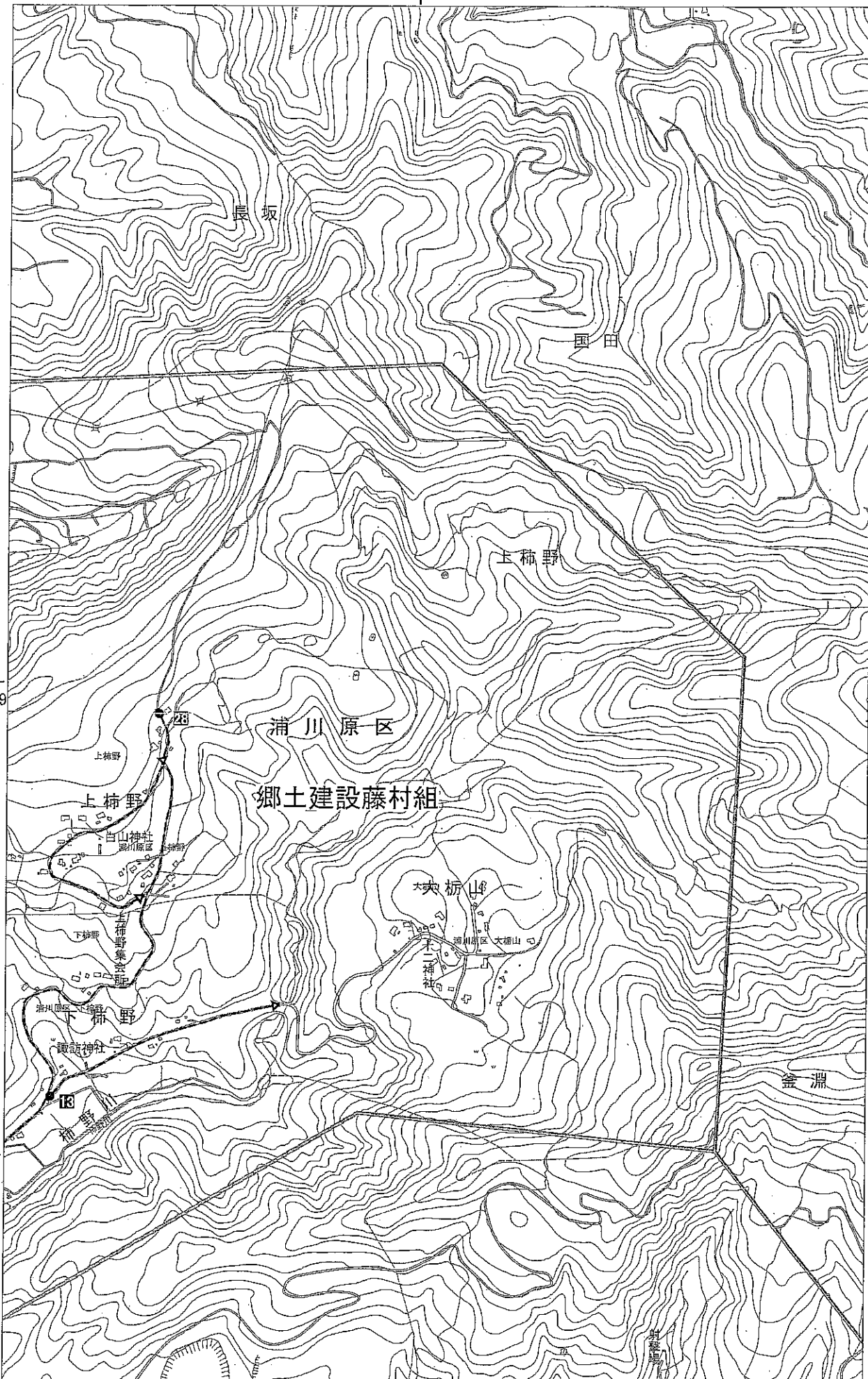
← 068

→ 070

↓ 087

1:10,000

図面番号: 069



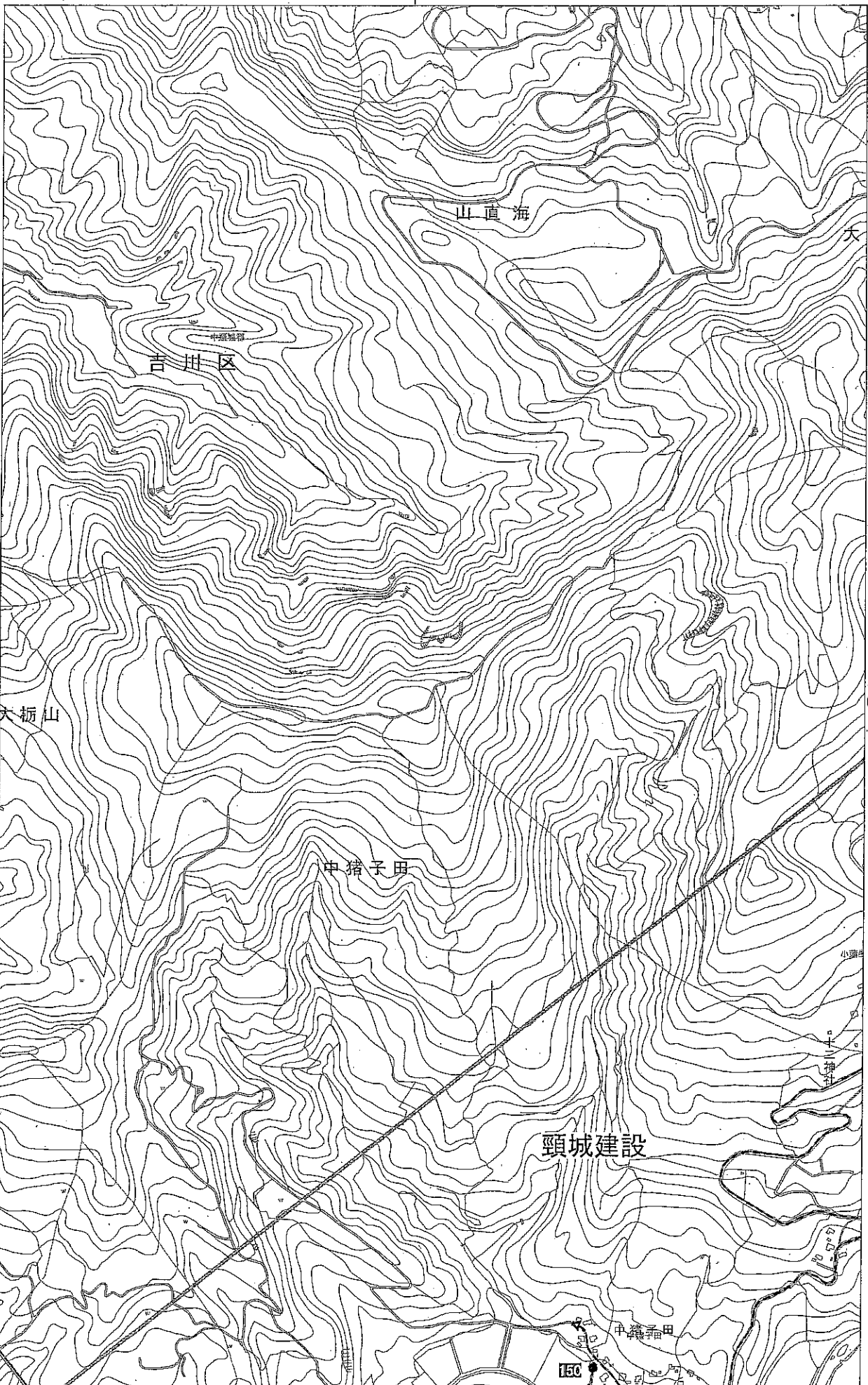
← 069

→ 071

1:10,000

↓ 088

図面番号: 070



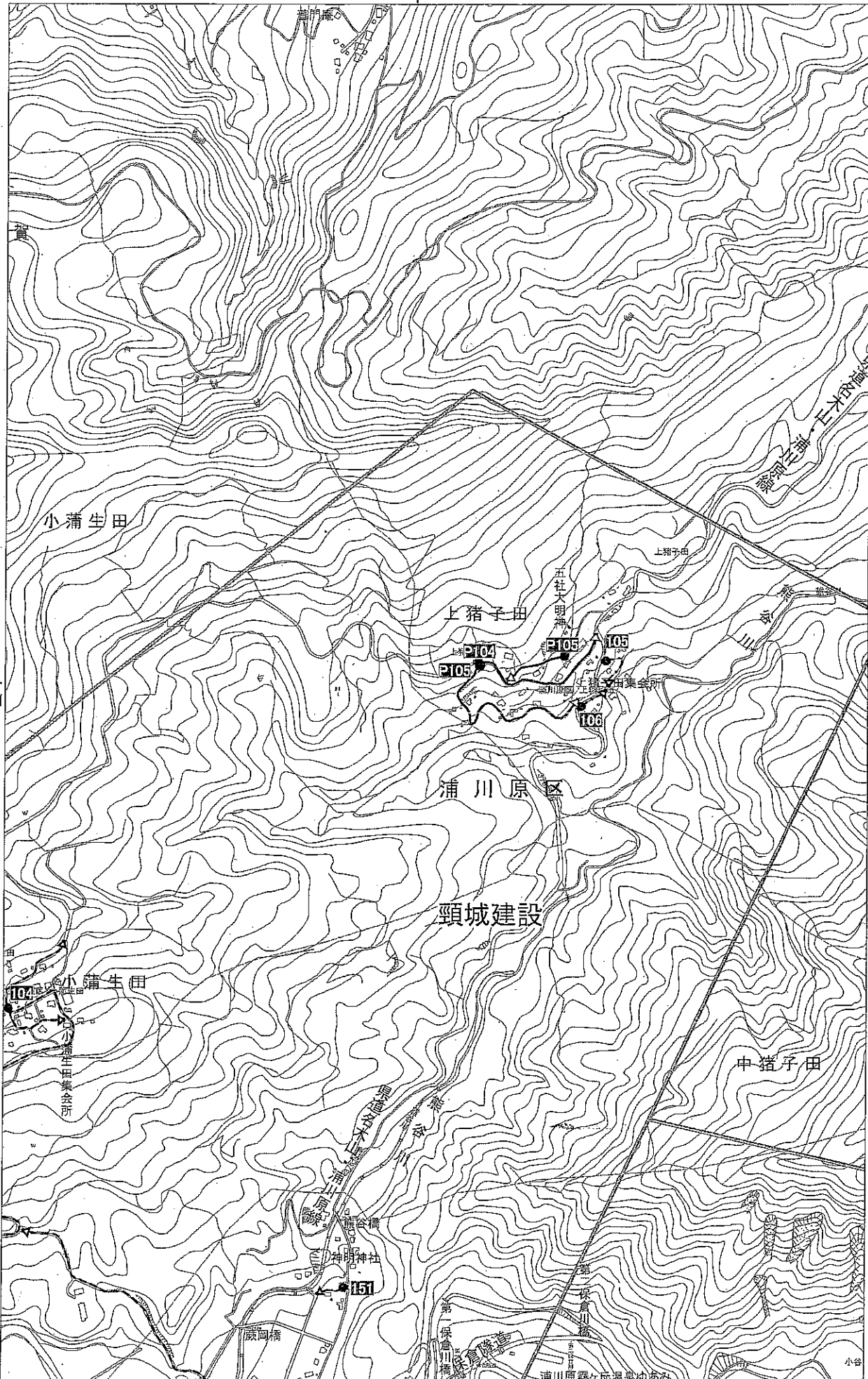
← 070

→ 072

1:10,000

↓ 089

図面番号: 071



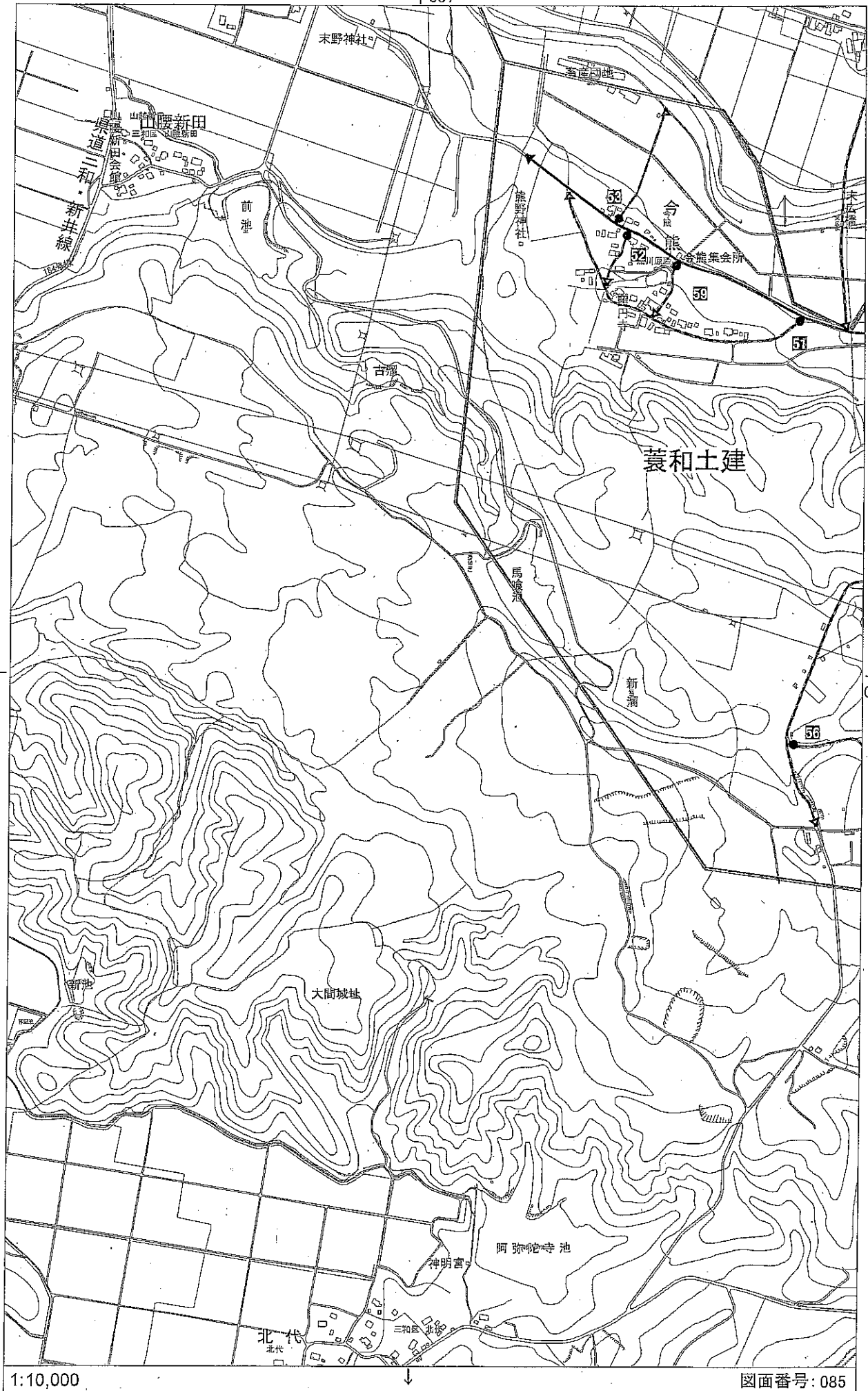
← 071

↓ 090

1:10,000

図面番号: 072

↑ 067

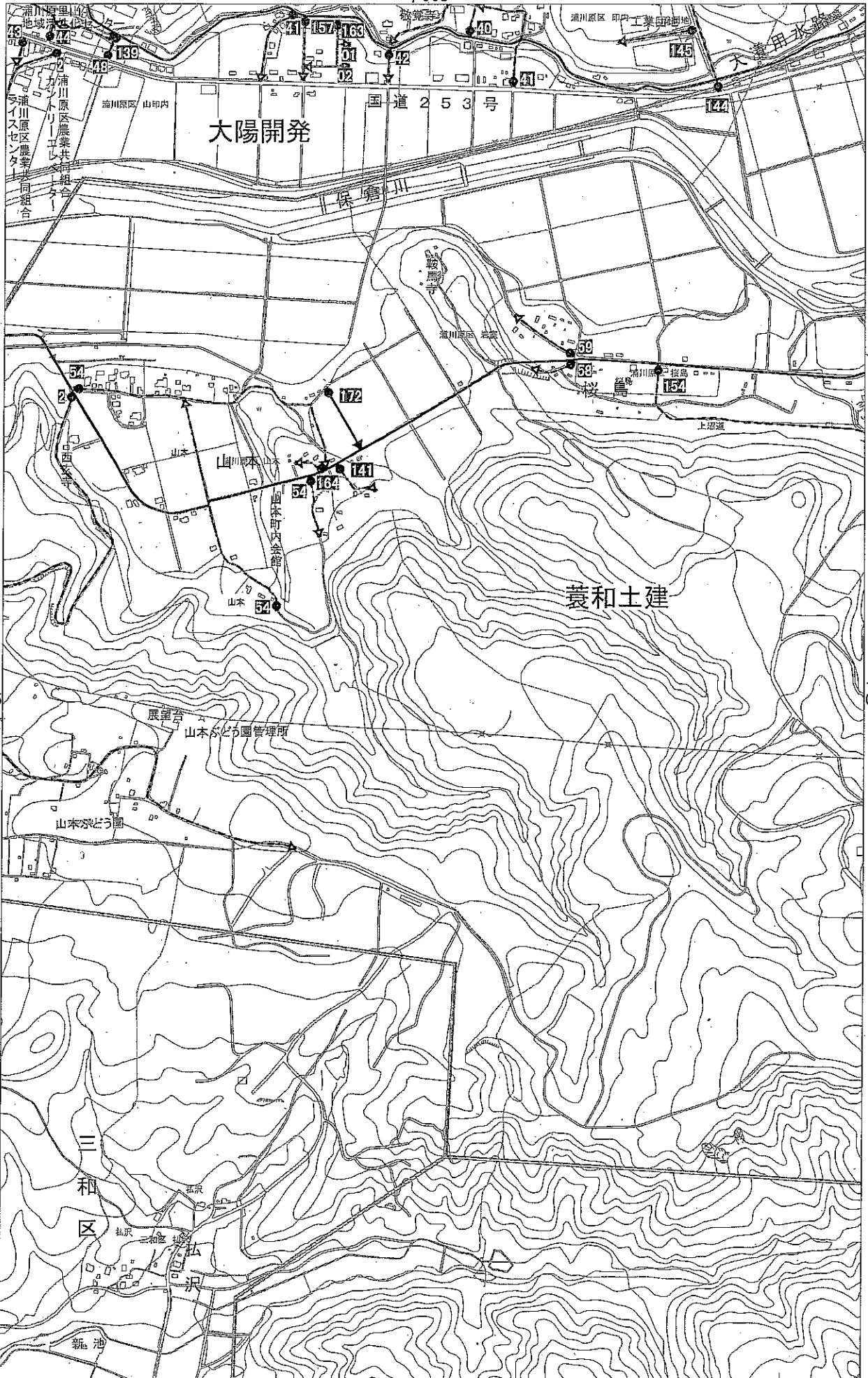


→ 086

1:10,000

図面番号: 085

↑068



大陽開発

国道253号

保倉川

藁和土建

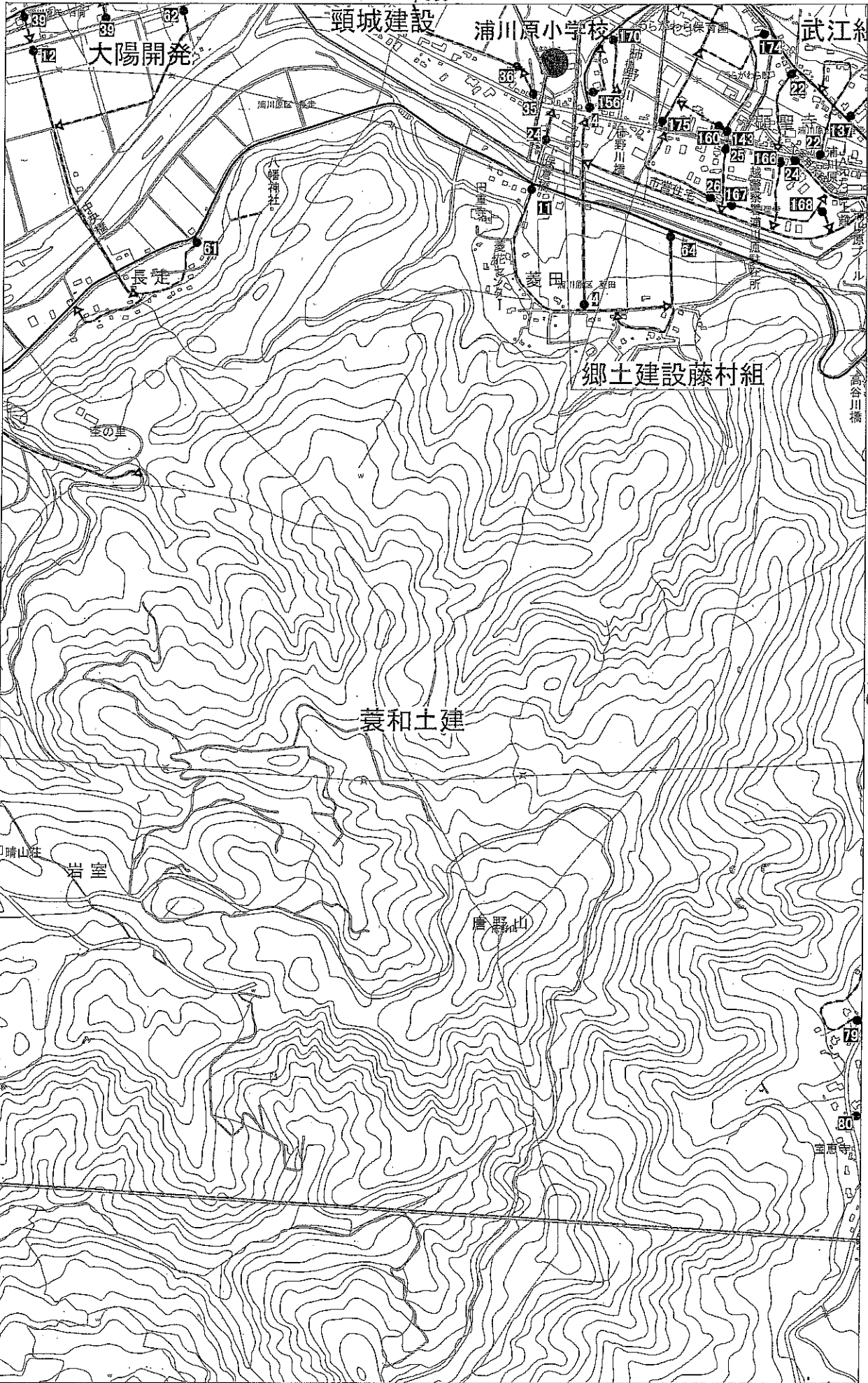
←085

→087

1:10,000

↓103

図面番号: 086



↑ 069

頸城建設

浦川原小学校

武江系

大陽開発

浦川原区

稲荷神社

長定

郷土建設藤村組

高谷川橋

菅和土建

晴山荘

岩室

菅野山

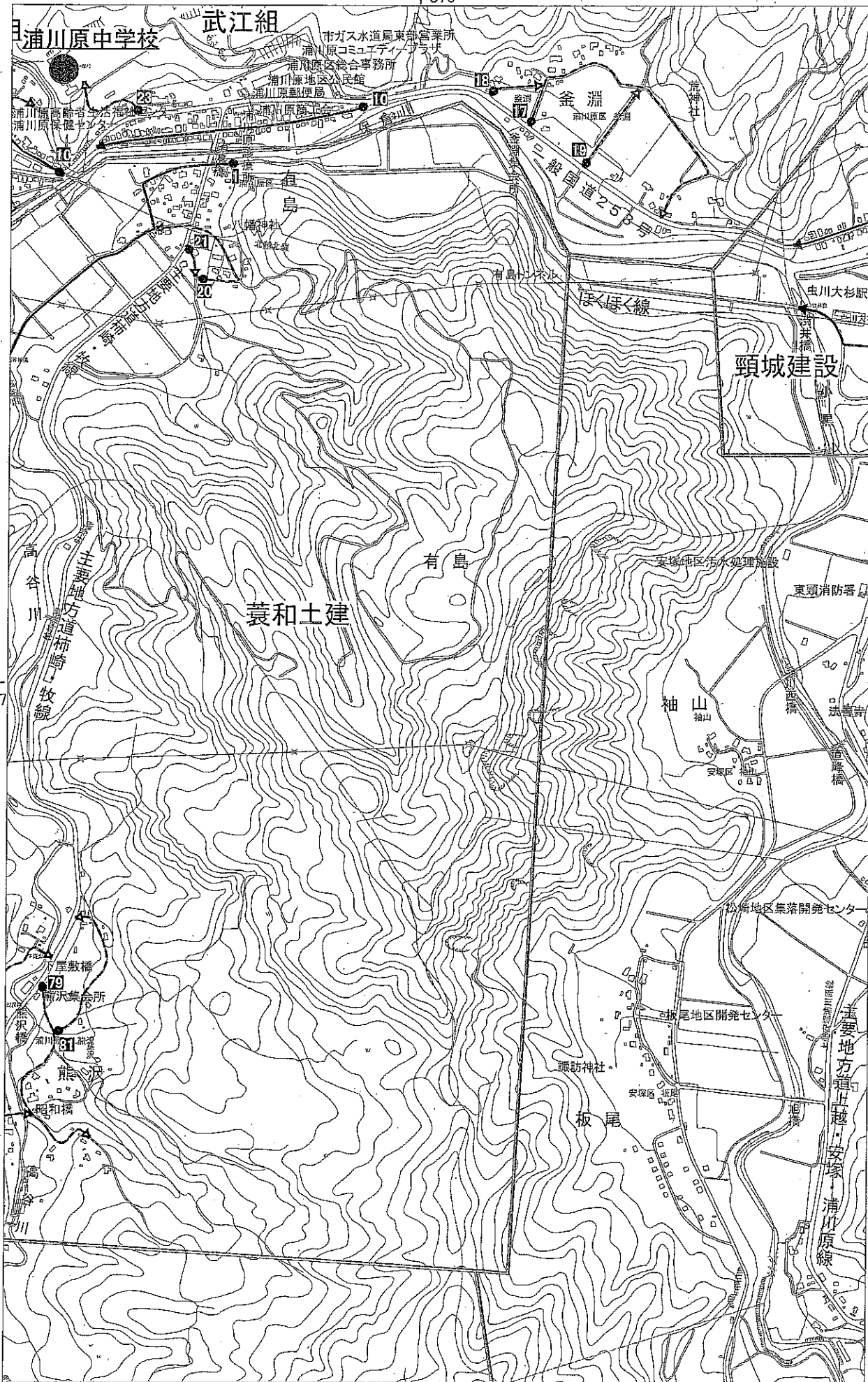
高野寺

1:10,000

↓ 104

図面番号: 087

↑070



←087

→089

1:10,000

↓105

図面番号: 088

↑071



←088

→090

1:10,000

図面番号: 089

↑072

船国道253号線

武江組

小谷高橋

巴小谷高橋

猪子田

161

94

猪子田橋

秋葉神社

頸城建設

下猪子田

小谷高

ほくほく線

霧ヶ岳

←089

→091

坊金の大杉

武能

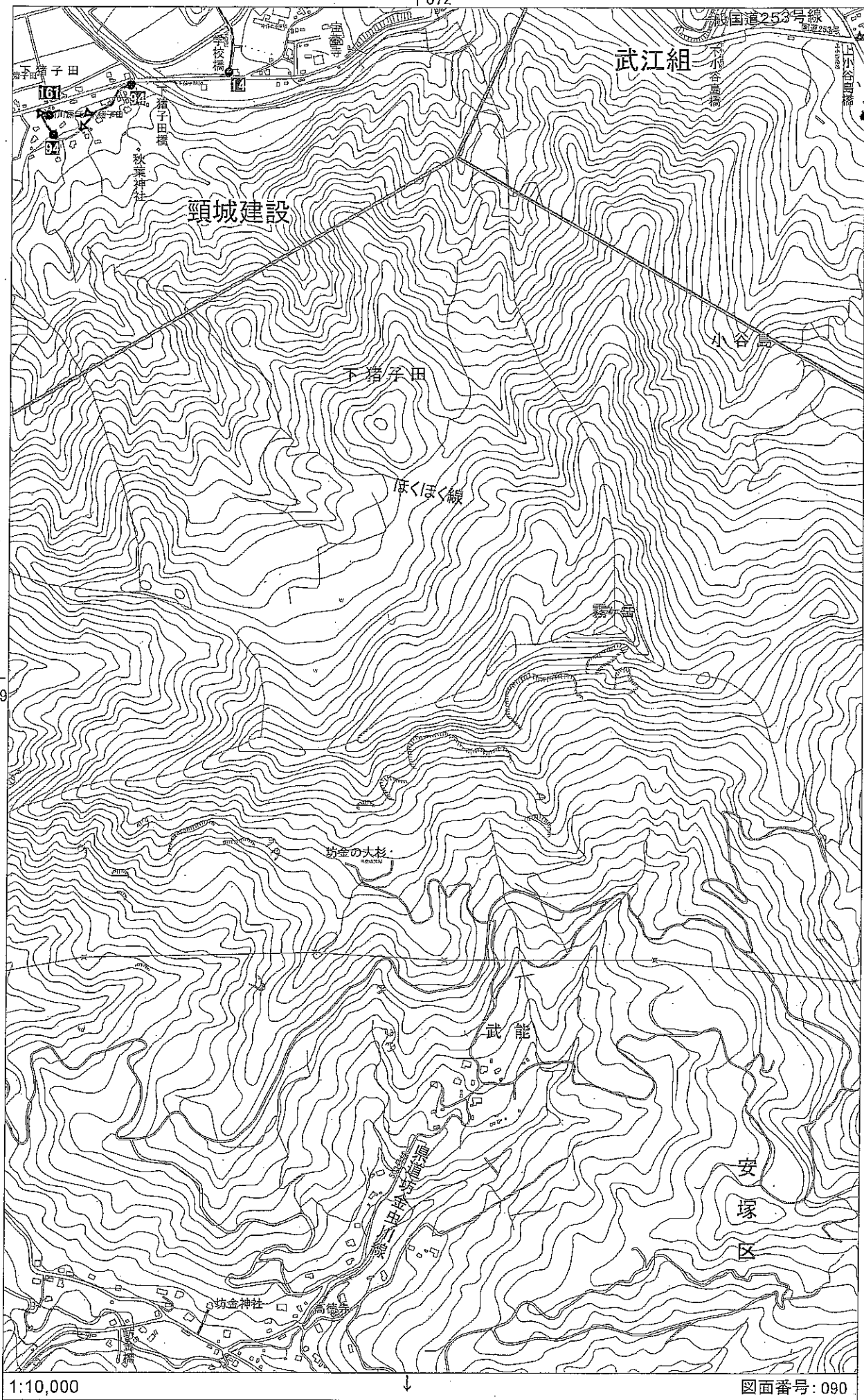
安塚区

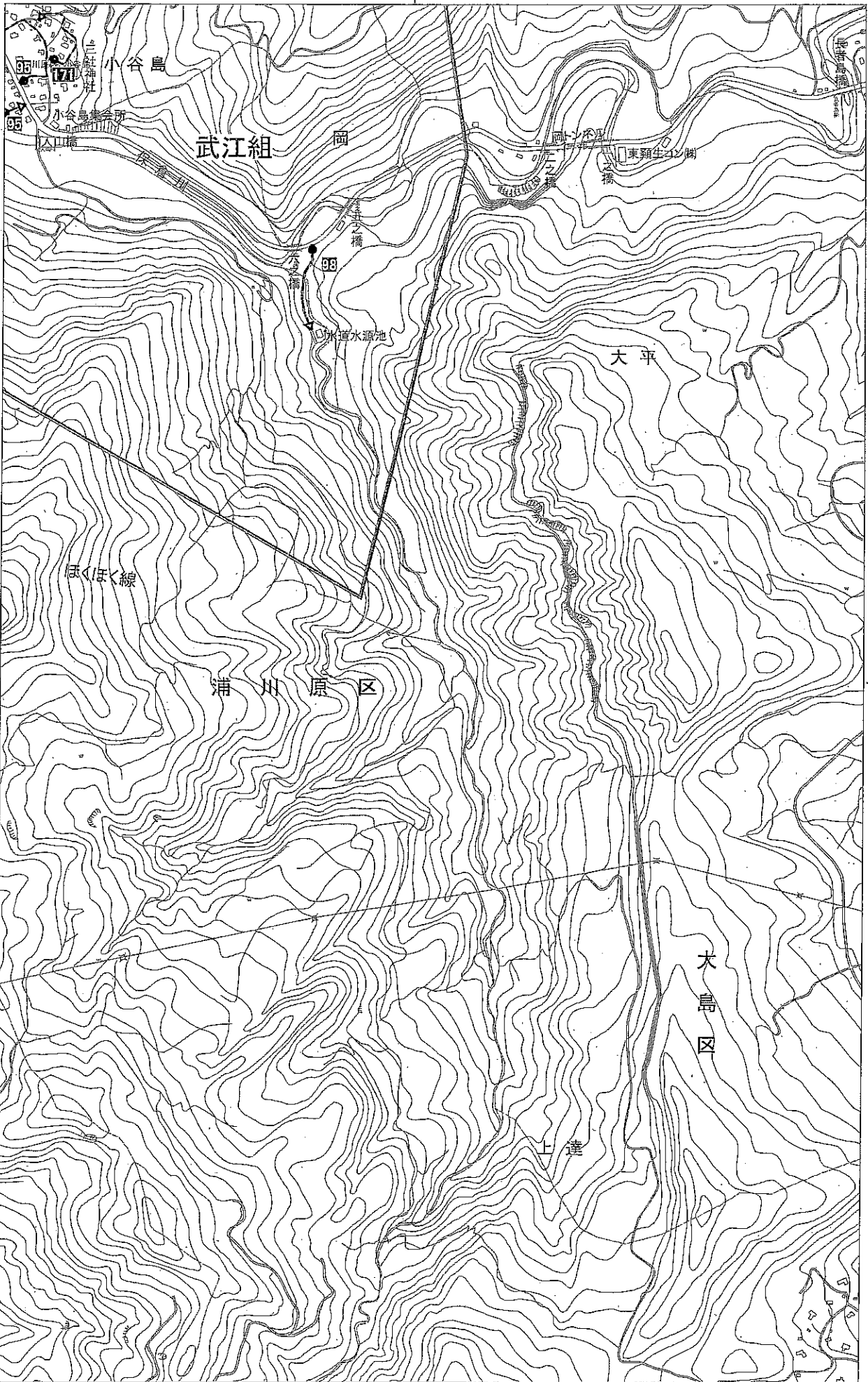
坊金神社

高徳寺

1:10,000

図面番号:090



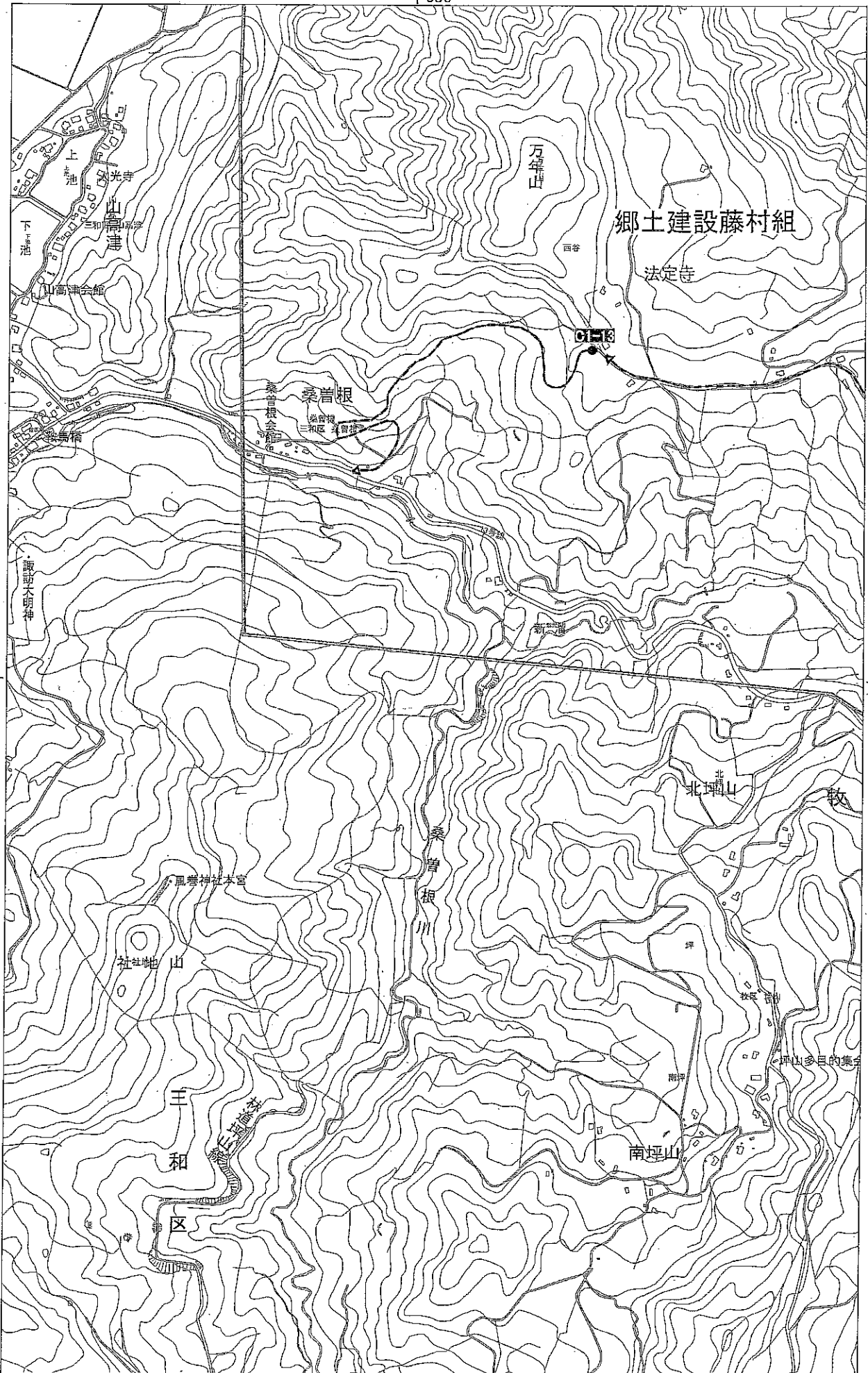


090

1:10,000

図面番号: 091

↑ 086



→ 104

1:10,000

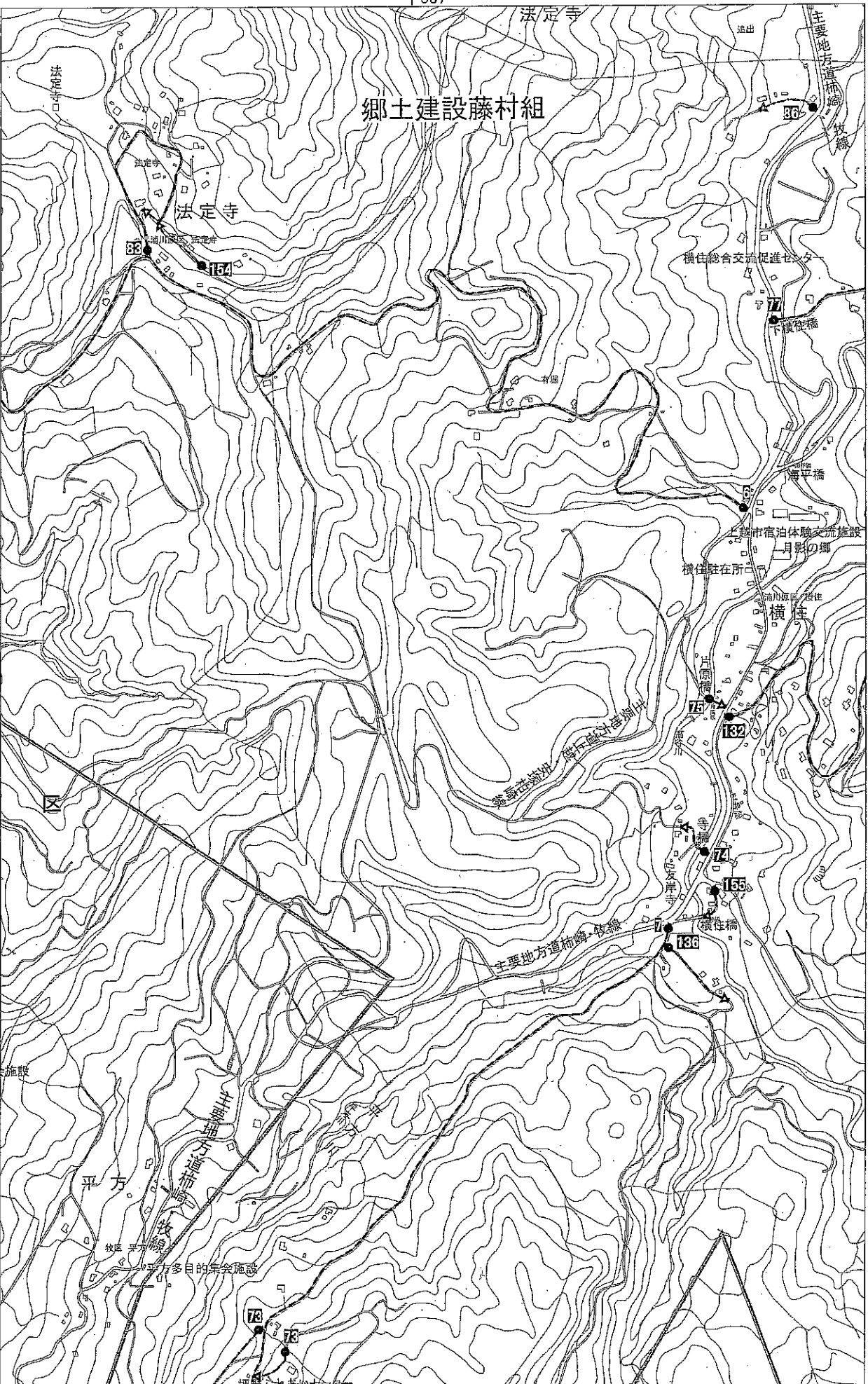
↓
図面番号: 103

↑087

法定寺

郷土建設藤村組

主要地方道橋



←103

→105

1:10,000

↓121

図面番号: 104

↑ 088

郷土建設藤村組

牧野

主要地方道上越・安塚・柏崎線

浦川原区

津止

主要地方道上越・安塚・柏崎線

← 104

横住

浦川原区

真光寺

真光寺集会所

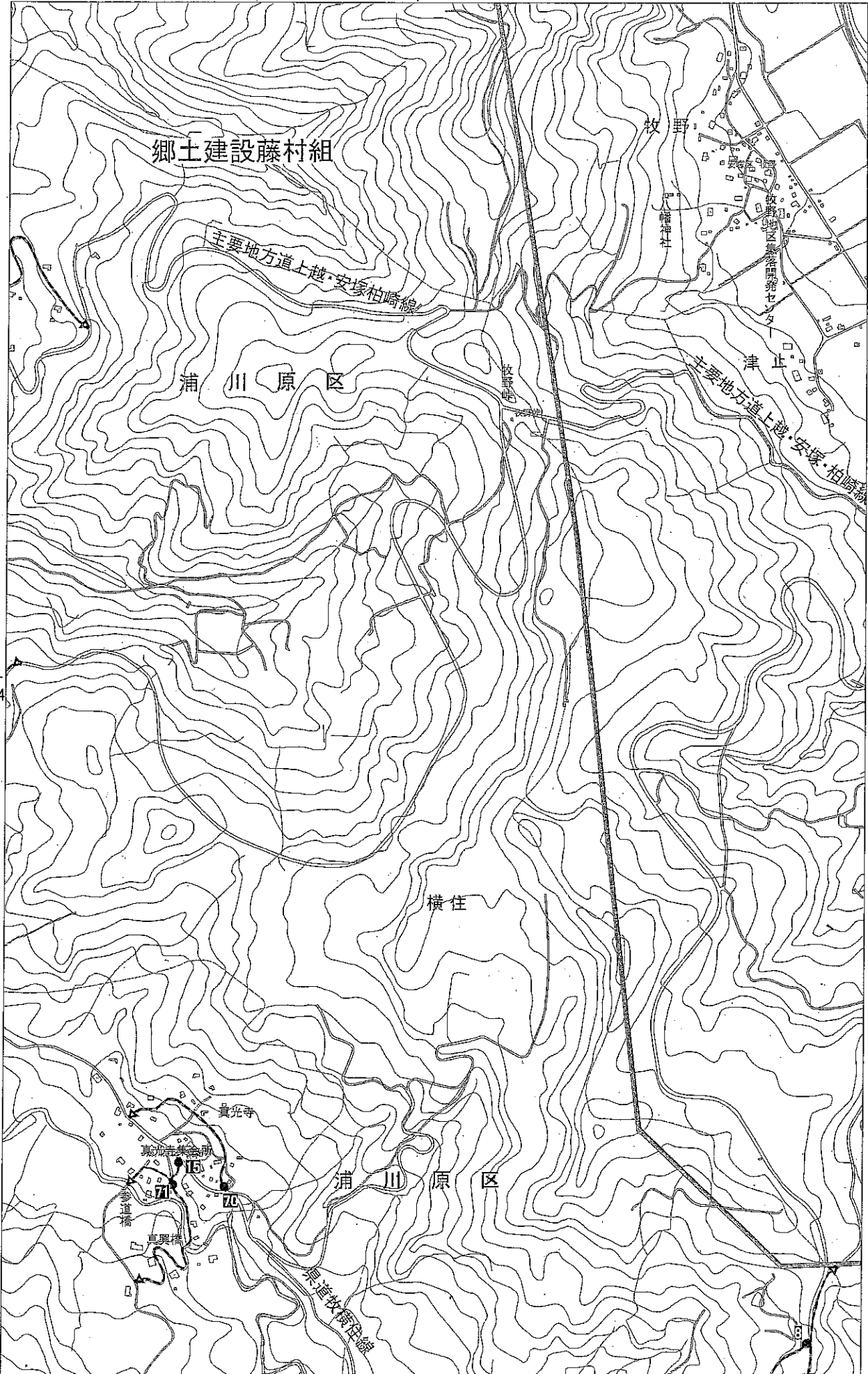
真興寺

県道枚岡庄線

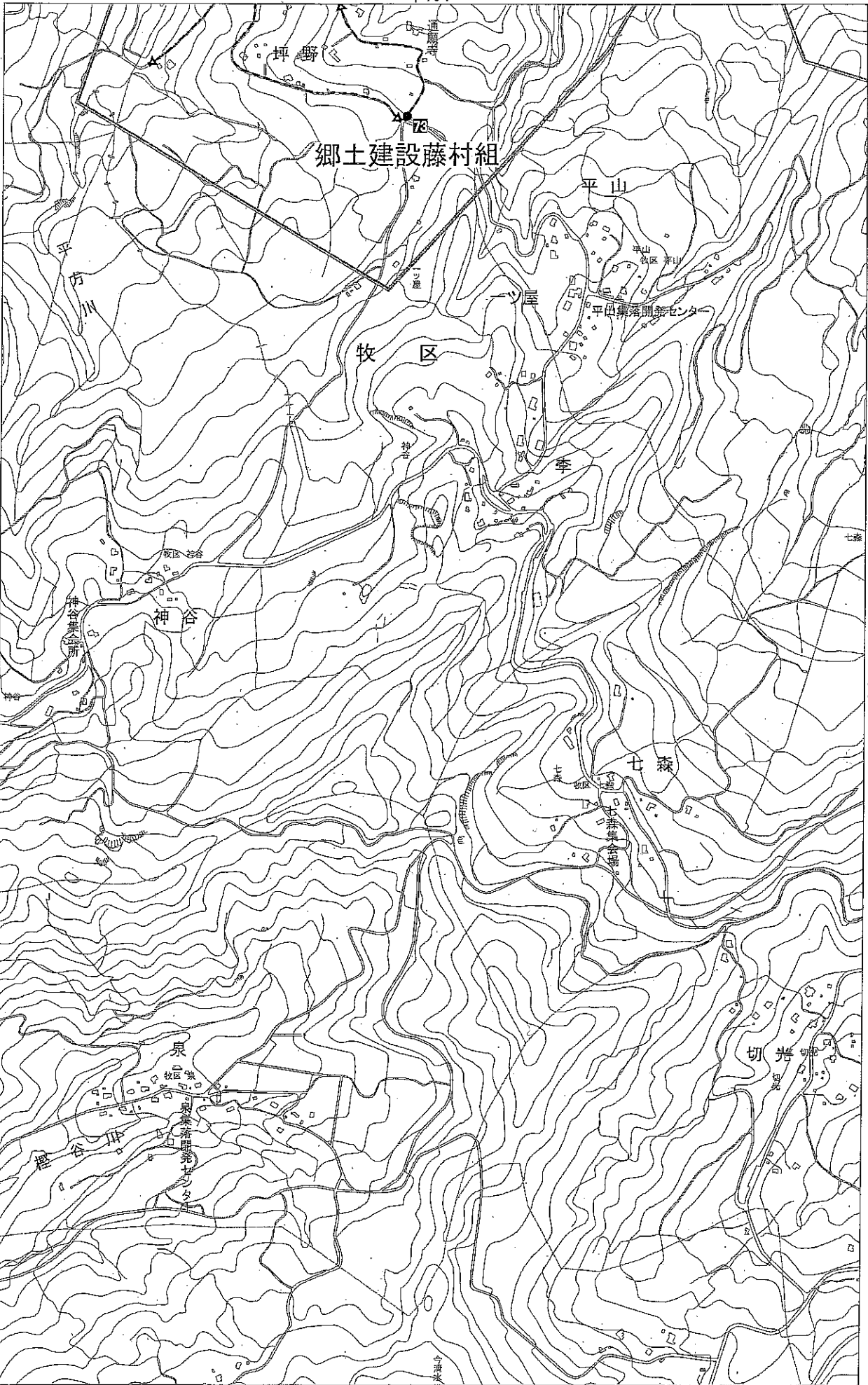
1:10,000

↓ 122

図面番号: 105



↑104



→122

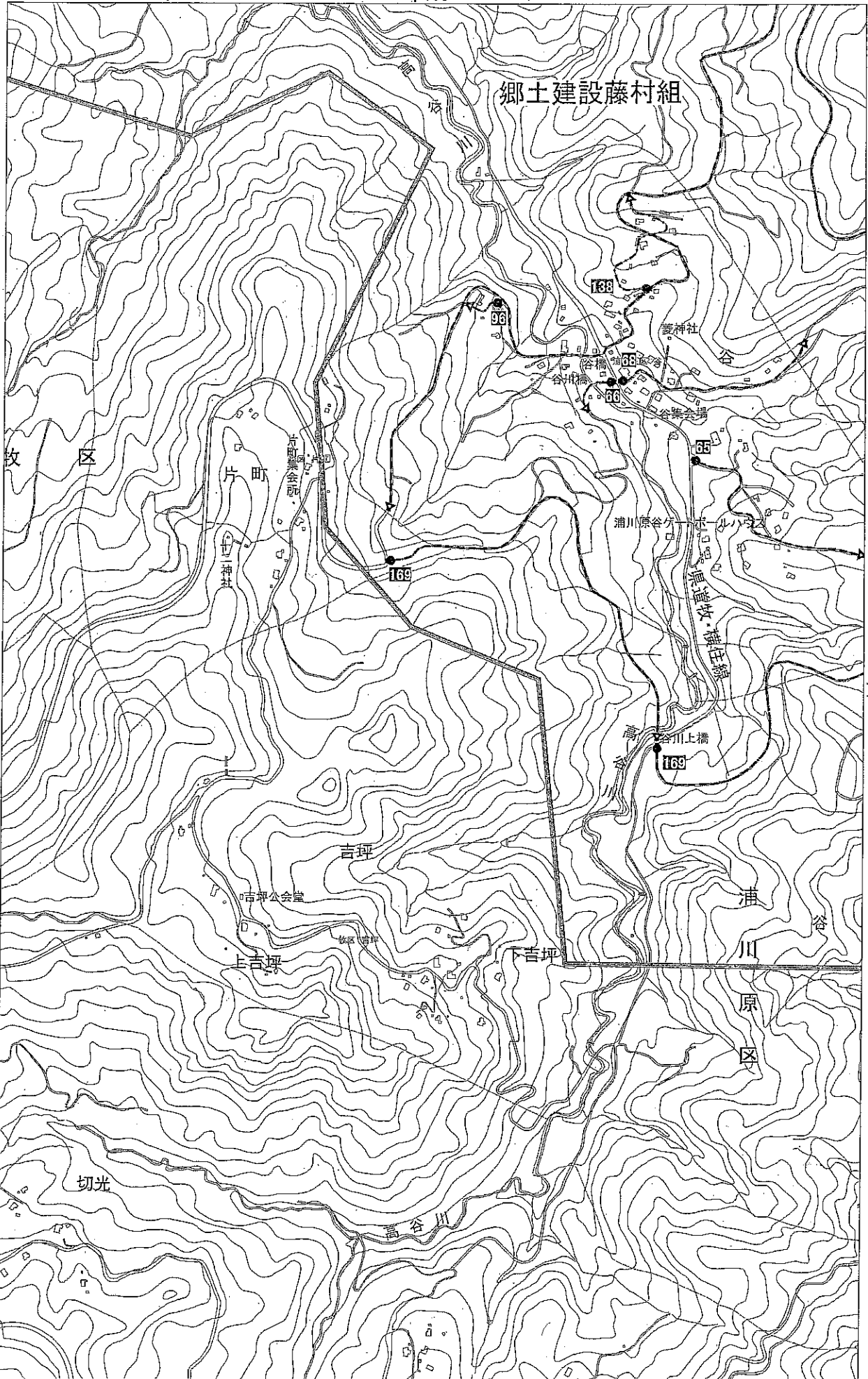
1:10,000

↓

図面番号: 121

↑105

郷土建設藤村組

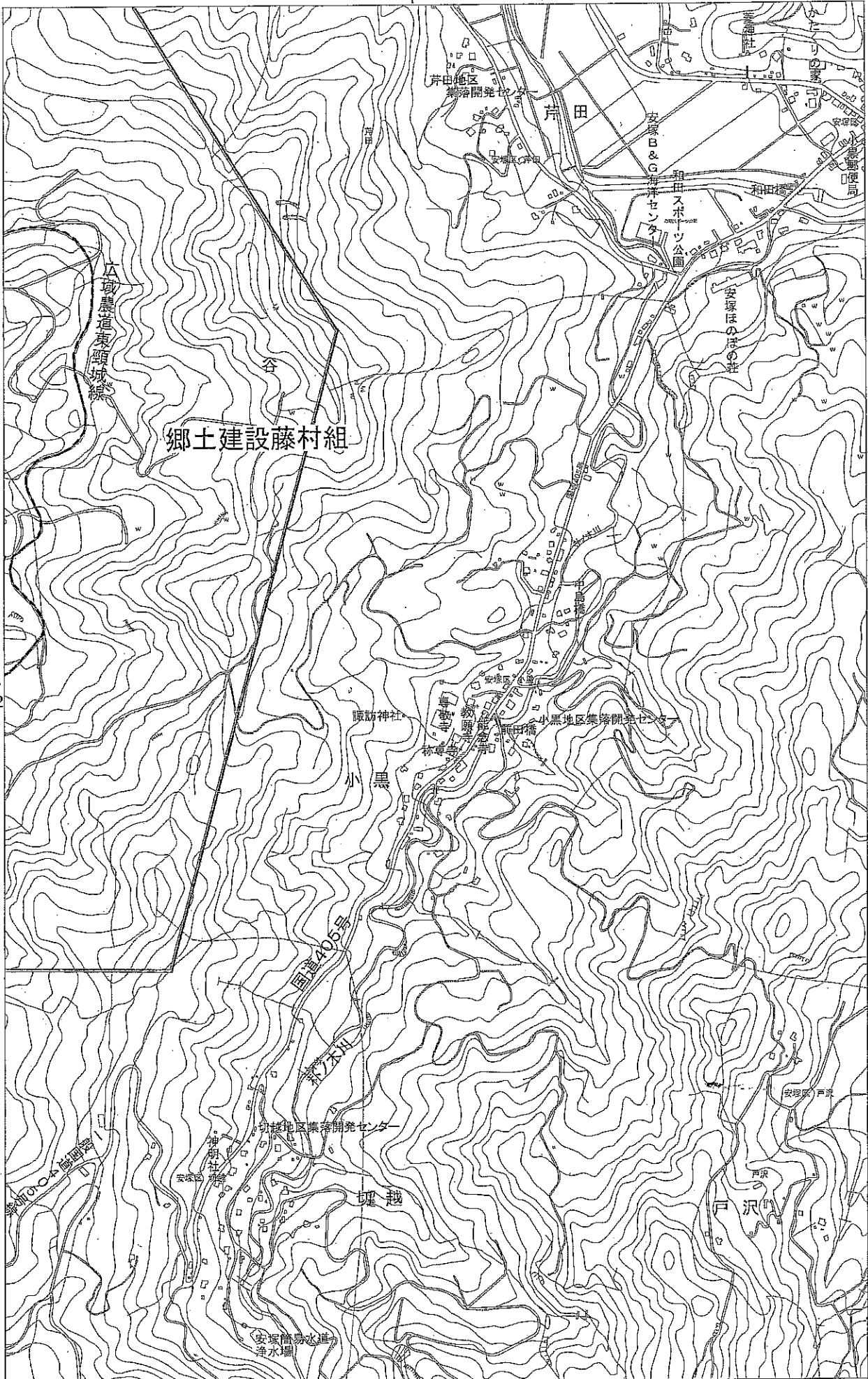


← 121

→ 123

1:10,000

図面番号: 122



122

1:10,000

図面番号: 123

5 歩道除雪路線表



歩 道 除 雪 路 線 表

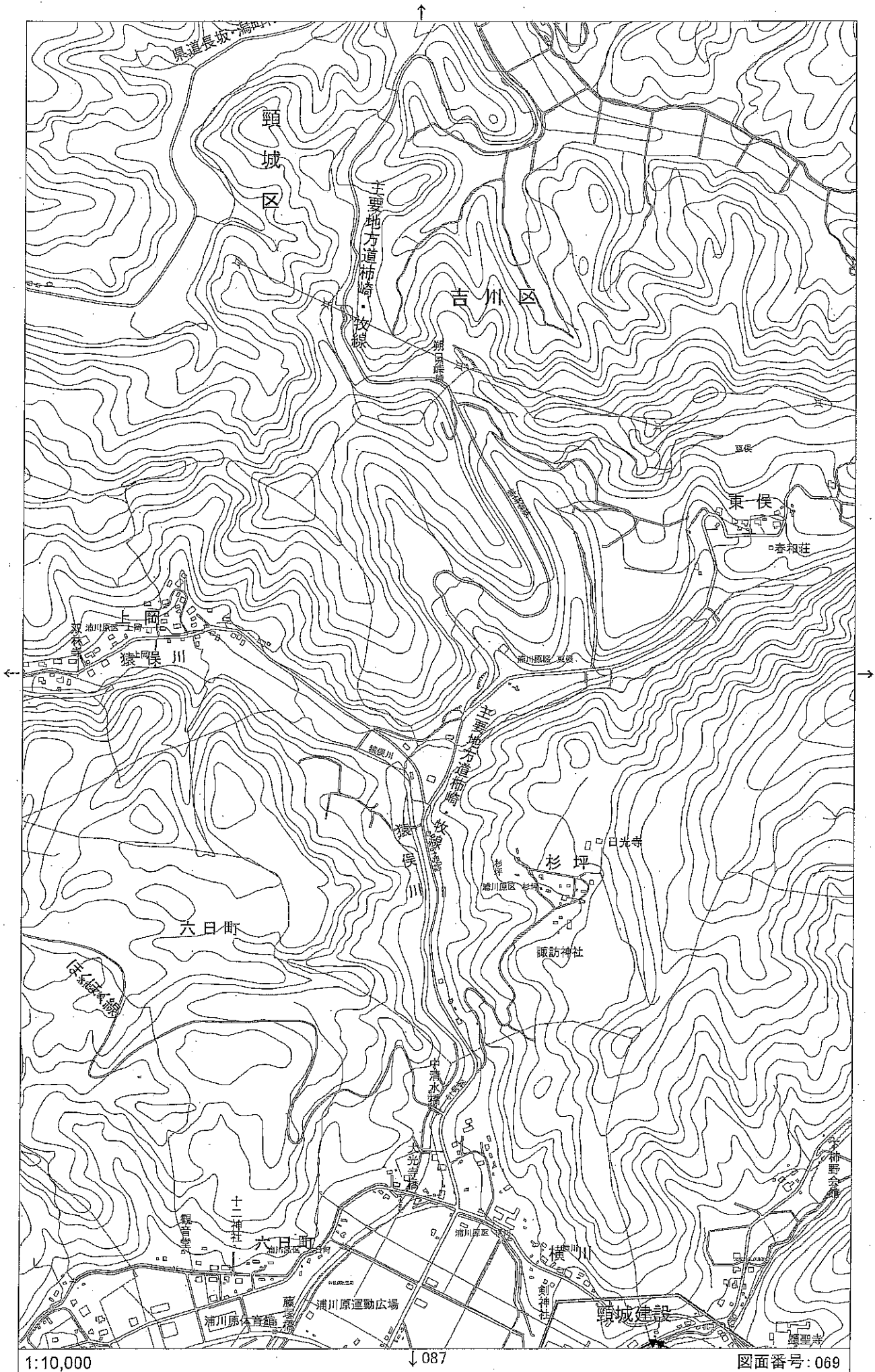
頸城建設

(km)

番号	路線番号	路 線 名	区 間	早朝	日中
1	176	虫川線	虫川地内	0.18	
2	4	花立線	下保倉橋～国道253号、国道253号～下柿野地内	0.48	
3	143	下池田上池田線	顕聖寺地内	0.28	
4	159	下保倉小学校線	顕聖寺地内～横川地内	0.29	
		合 計		1.23	

6 歩道除雪路線図

歩道除雪路線凡例	
	早朝除雪路線
	日中除雪路線

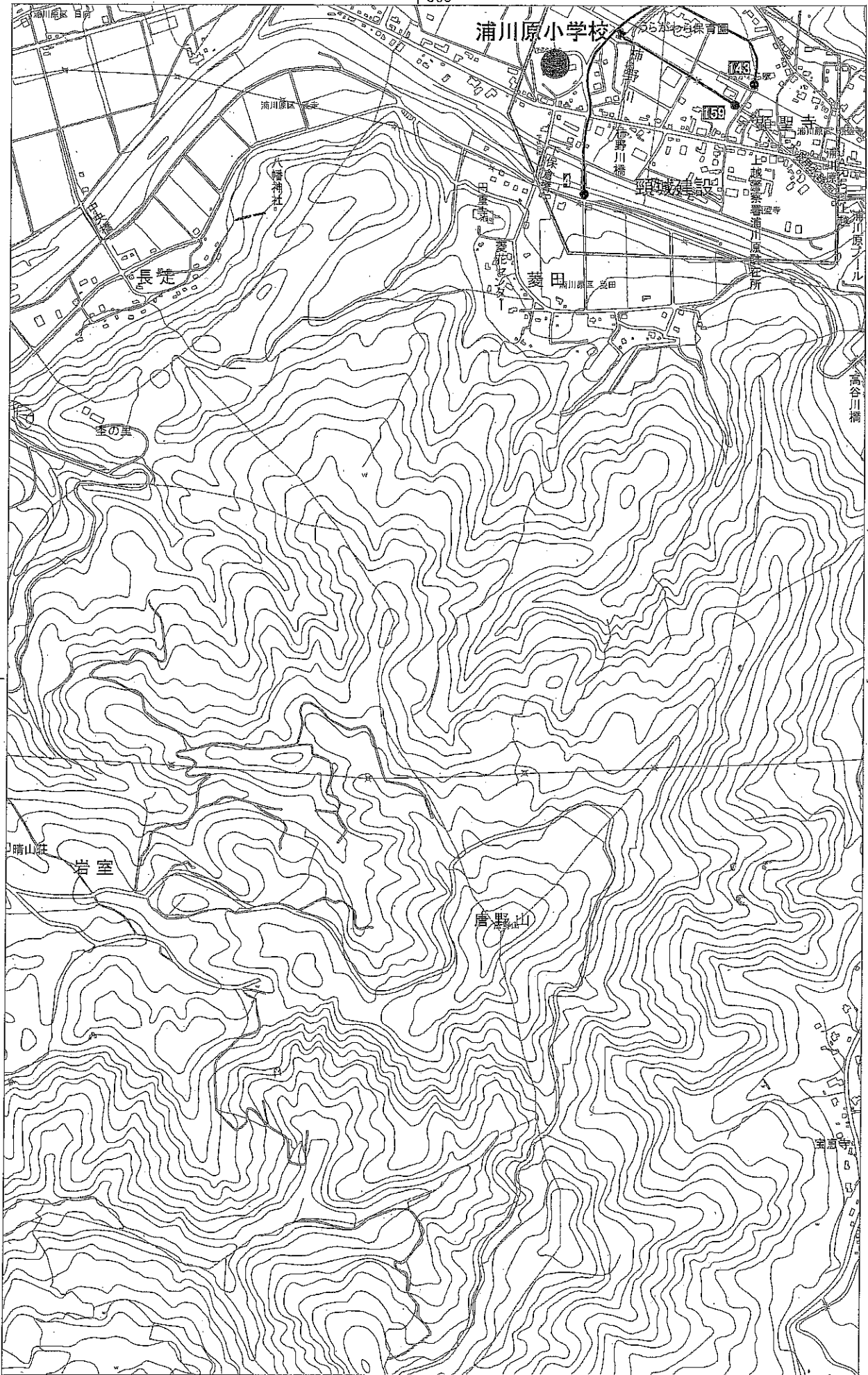


1:10,000

↓087

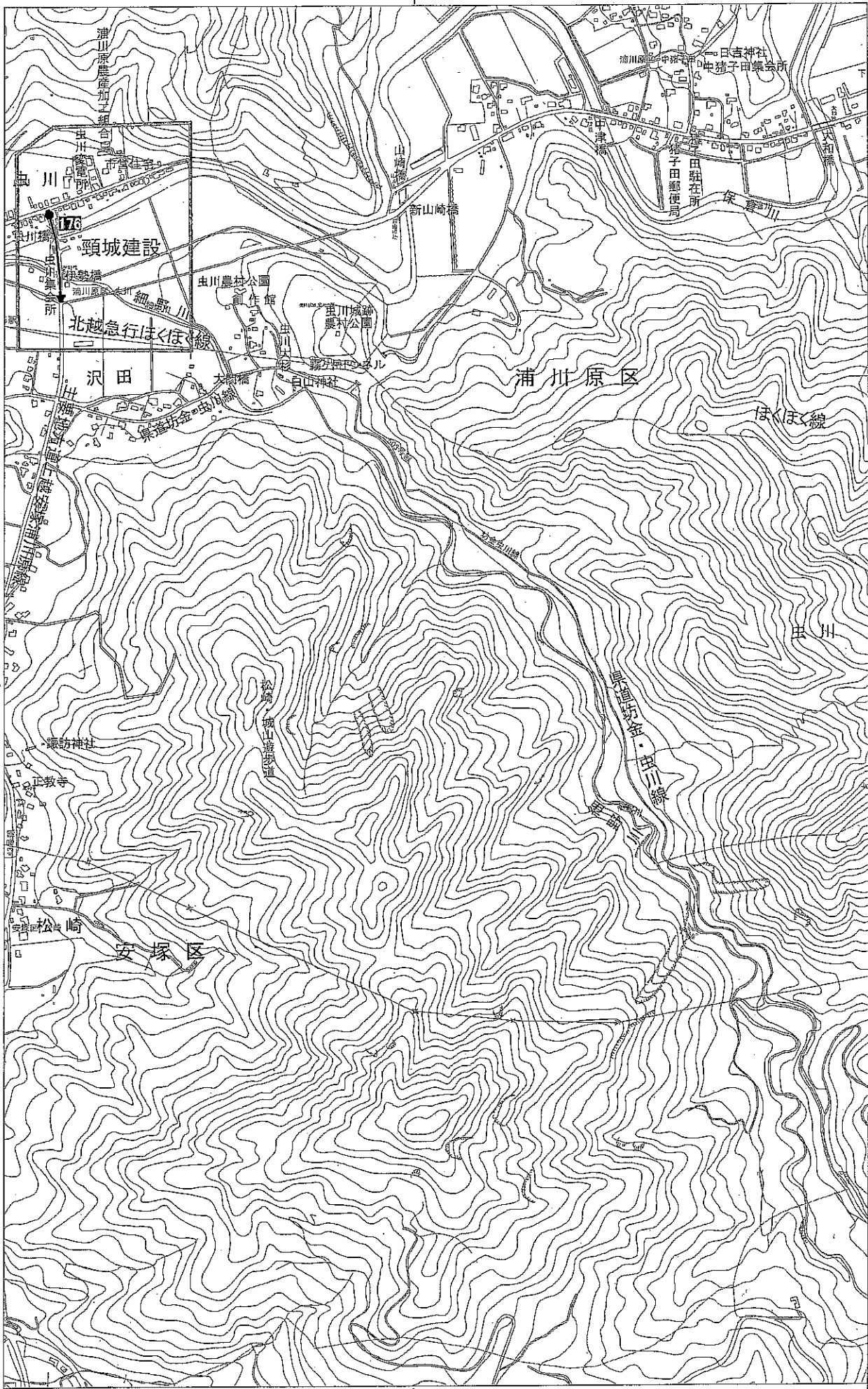
図面番号: 069

↑069



1:10,000

↓
図面番号: 087



1:10,000

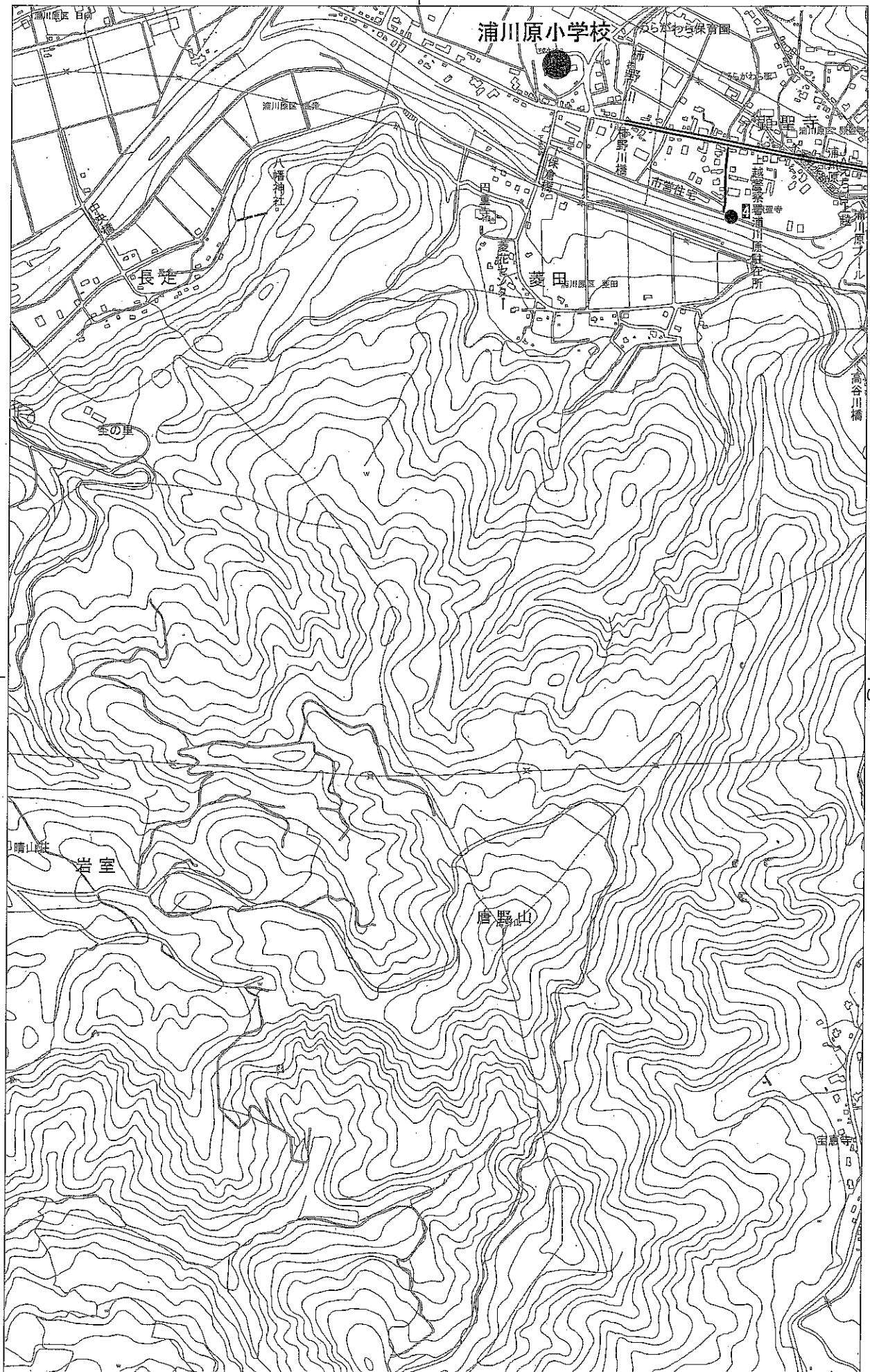
図面番号: 089

7 流雪溝設置一覽

流 雪 溝 一 覧 表

ポンプ系統番号	路 線 名	延長(m)
1	国道253号	1,210.0
1 合計		1,210.0
2	国道253号	1,180.0
2 合計		1,180.0
3	国道253号	830.0
3 合計		830.0
4	十日町線	130.0
4 合計		130.0
5	川北線	500.0
5 合計		500.0
市道合計		630.0
県道合計		3,220.0
都市下水路合計		
総合計		3,850.0

8 流雪溝設置図



浦川原小学校

浦川原幼稚園

浦川原幼稚園

長走

田

幸の里

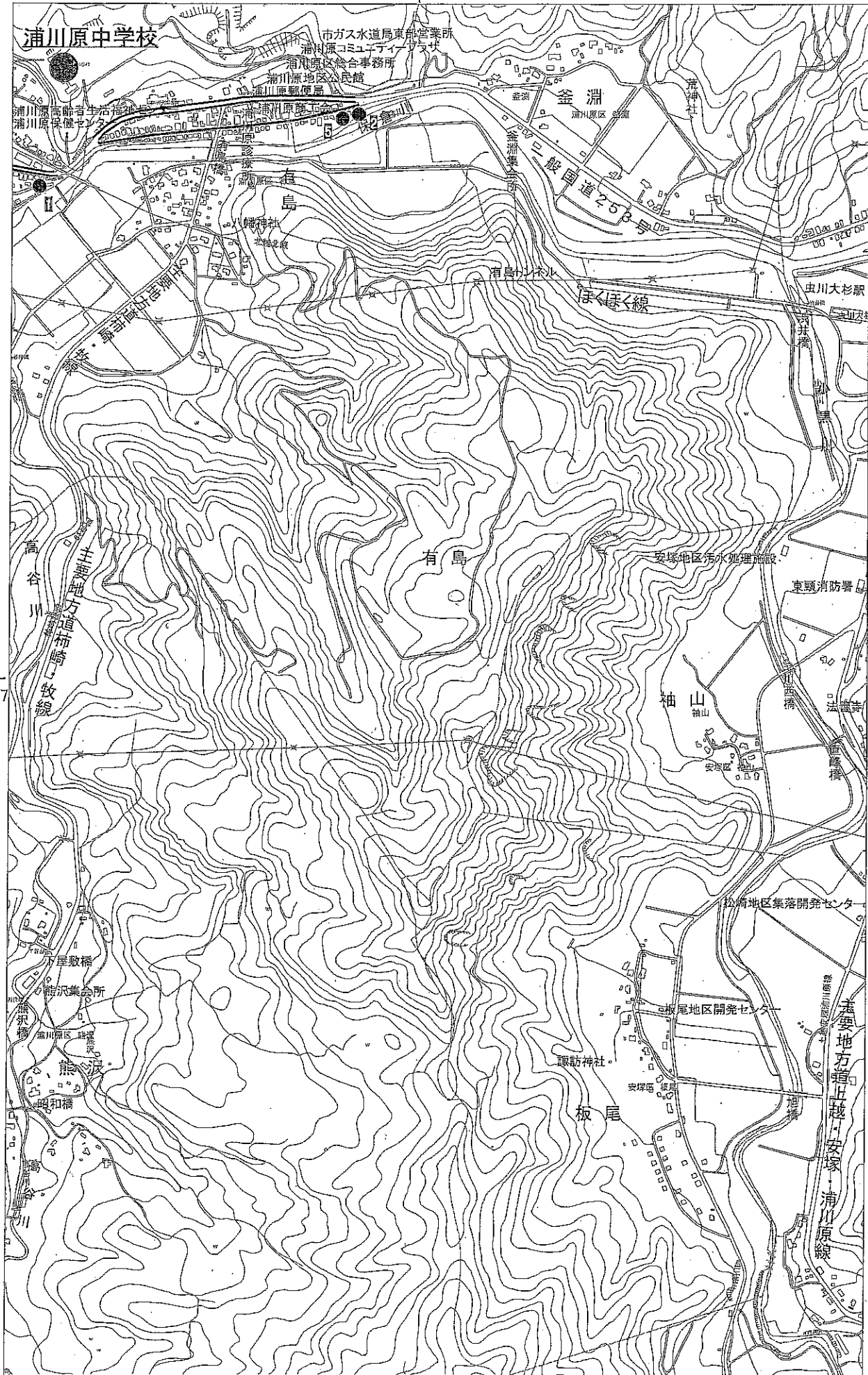
高谷川橋

唐野山

晴山

森

宝蔵寺



浦川原中学校

市ガス水道局東部営業所

浦川原コミュニティーセンター

浦川原地区総合事務所

浦川原地区公民館

浦川原郵便局

淵

浦川原区

天神社

浦川原高等学校

浦川原幼稚園

多摩川

有島

八幡神社

北極堂

浦島川

ほくほく線

由川大杉駅

井筒

高谷川

主通

万道橋崎

牧線

有島

安塚地区汚水処理施設

東頭消防署

袖山

山

法善寺

法善寺

法善寺

法善寺

法善寺

法善寺

法善寺

法善寺

法善寺

法善寺

法善寺

法善寺

法善寺

法善寺

法善寺

法善寺

法善寺

法善寺

法善寺

法善寺

法善寺

法善寺

法善寺

法善寺

法善寺

法善寺

法善寺

法善寺

法善寺

法善寺

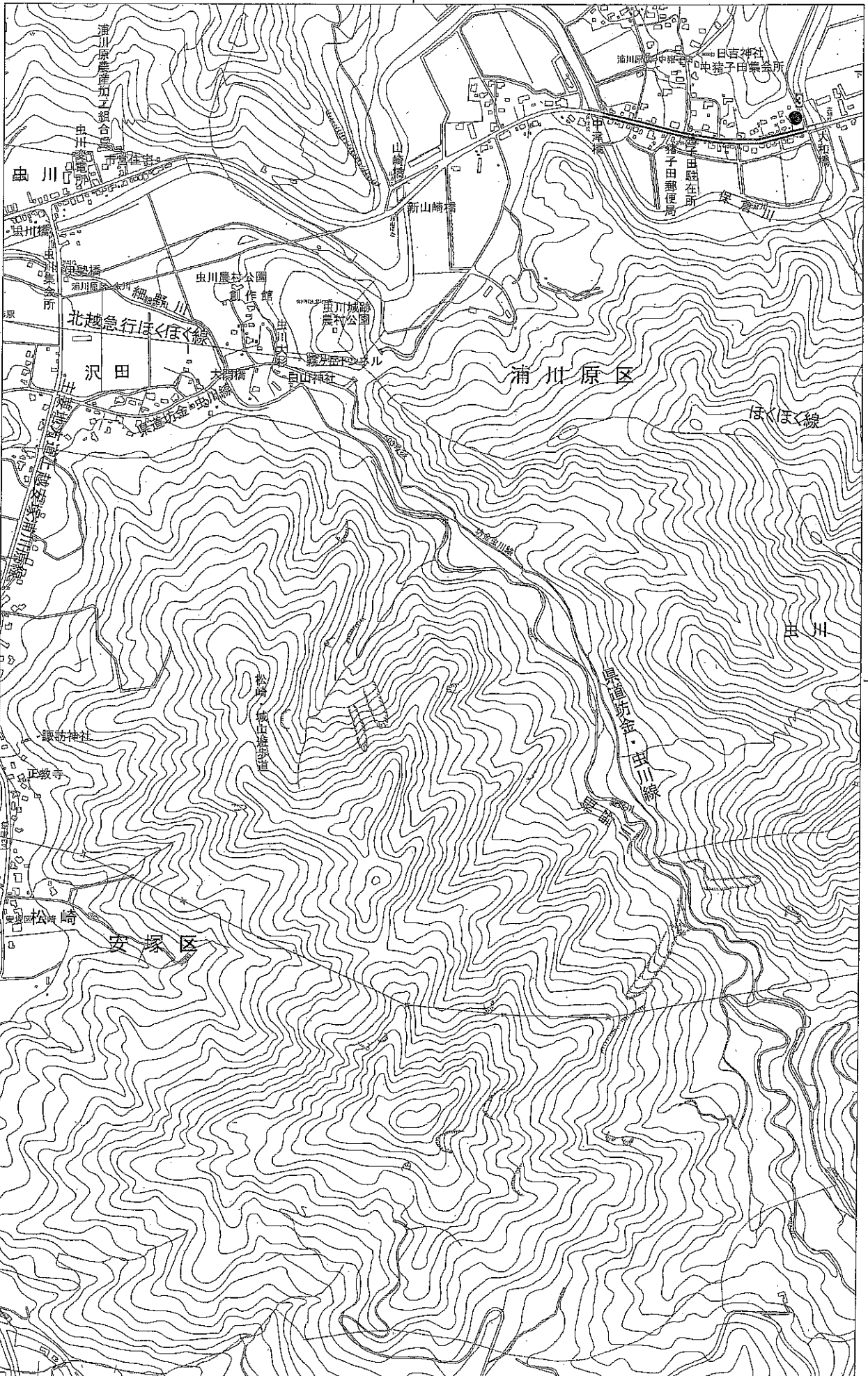
法善寺

087

089

1:10,000

図面番号: 088



088

1:10,000

図面番号: 089